

091/091M High Performance Single Phase Single Stage General Purpose and Medical Type Filters



A



B

091 Series

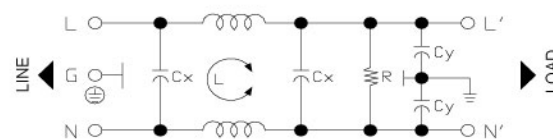
High Performance Single Phase Filters

Features

High performances, single phase, general purpose power line filter with faston / stud / wire terminals.

Typical Applications

Single phase Industrial equipment, power supply systems and controls, communication system.



091 - Electrical Schematic

091M Series

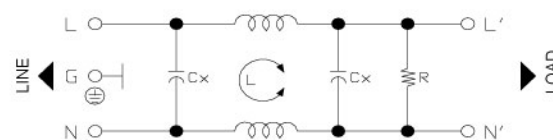
Low Leakage Current High Performance Single Phase Filters

Features

Low leakage current, high performances, single phase general purpose power line filter with faston / stud / wire terminals.

Typical Applications

Medical type equipment, sensitive power supply and controls, communication system.



091M - Electrical Schematic

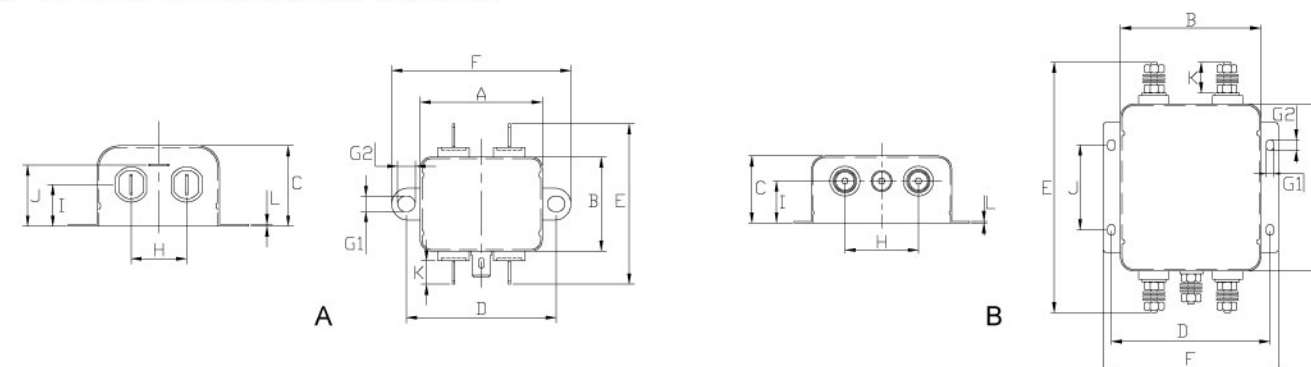
Technical Data

Rated Voltage Max. (V)	250VAC	Leakage Current 091 Series	
Rated Current (A)	1 - 40A @ 40°C	@ 250 VAC 50 Hz	0.42 mA Max.
Operating Frequency (Hz)	50 / 60Hz	@ 115 VAC 60 Hz	0.23 mA Max.
Hipot Rating		Leakage Current 091M Series	
Line to Line	1450V DC	@ 250 VAC 50 Hz	10µA Max.
Line to Ground	2250V DC	@ 115 VAC 60 Hz	5µA Max.
Case	Plated steel	IP Standard	65
Packaging Quantity	108/50/16 pcs per carton	Climatic category	25 / 85 / 21

091 Model No.	091M Model No.	Rated Current @ 40°C	Mechanical Diagram	Unit Weight (g)	Terminal Options	
					In	Out
091.00101.00	091M.00101.00	1.0	A	80.0	Faston 6.35*0.8 / M4	Faston 6.35*0.8 / M4
091.00301.00	091M.00301.00	3.0	A	84.0	Faston 6.35*0.8 / M4	Faston 6.35*0.8 / M4
091.00601.00	091M.00601.00	6.0	A	88.0	Faston 6.35*0.8 / M4	Faston 6.35*0.8 / M4
091.01001.00	091M.01001.00	10.0	A	151.0	Faston 6.35*0.8 / M4	Faston 6.35*0.8 / M4
091.01501.00	091M.01501.00	15.0	A	160.0	Faston 6.35*0.8 / M4	Faston 6.35*0.8 / M4
091.02001.00	091M.02001.00	20.0	A	160.0	Faston 6.35*0.8 / M4	Faston 6.35*0.8 / M4
091.02501.00	091M.02501.00	25.0	B	701.0	M4 / M6	M4 / M6
091.03001.00	091M.03001.00	30.0	B	742.0	M6	M6
091.04001.00	091M.04001.00	40.0	B	759.0	M6	M6

Please mark terminal type at the end of the P/N when ordering or inquiring

091 / 091M Mechanical Outlines



091 / 091M Mechanical Dimensions (mm)

For reference only

Model No.	Model No.	A	B	C	D	E	F	G	H	I	J	K
091.00101.00	091M.00101.00	44.0	33.0	29.0	54.0	56.8	64.0	2-Φ5.3*6.3	20.0	15.0	22.0	8.5
091.00301.00	091M.00301.00	44.0	33.0	29.0	54.0	56.8	64.0	2-Φ5.3*6.3	20.0	15.0	22.0	8.5
091.00601.00	091M.00601.00	44.0	33.0	29.0	54.0	56.8	64.0	2-Φ5.3*6.3	20.0	15.0	22.0	8.5
091.01001.00	091M.01001.00	51.0	52.0	29.0	61.0	75.8	71.0	2-Φ5.3*6.3	20.0	14.0	22.0	8.5
091.01501.00	091M.01501.00	51.0	52.0	29.0	61.0	75.8	71.0	2-Φ5.3*6.3	20.0	14.0	22.0	8.5
091.02001.00	091M.02001.00	51.0	52.0	29.0	61.0	75.8	71.0	2-Φ5.3*6.3	20.0	14.0	22.0	8.5
091.02501.00	091M.02501.00	100.0	84.0	40.0	95.0	150.6	105.0	4-Φ4.5*6.5	44.0	25.0	50.8	20.5
091.03001.00	091M.03001.00	100.0	84.0	40.0	95.0	150.6	105.0	4-Φ4.5*6.5	44.0	25.0	50.8	20.5
091.04001.00	091M.04001.00	100.0	84.0	40.0	95.0	150.6	105.0	4-Φ4.5*6.5	44.0	25.0	50.8	20.5

All dimensions in mm, 1 inch=25.4 mm

Insertion Loss in dB Measured in a 50Ω System

Model No.	Common Mode IL (Frequencies in MHz)								Model No.	Common Mode IL (Frequencies in MHz)							
	0.05	0.1	0.15	0.5	1.0	5.0	10.0	30.0		0.05	0.1	0.15	0.5	1.0	5.0	10.0	30.0
091.00101.00	21.0	27.0	31.0	43.0	52.0	52.0	50.0	50.0	091M.00101.00	21.0	27.0	31.0	41.0	48.0	50.0	50.0	45.0
091.00301.00	21.0	25.0	29.0	41.0	50.0	50.0	50.0	50.0	091M.00301.00	21.0	27.0	31.0	41.0	48.0	50.0	50.0	45.0
091.00601.00	16.0	21.0	25.0	37.0	45.0	45.0	45.0	40.0	091M.00601.00	16.0	21.0	25.0	35.0	42.0	40.0	40.0	40.0
091.01001.00	13.0	19.0	23.0	35.0	43.0	43.0	43.0	40.0	091M.01001.00	13.0	19.0	22.0	33.0	39.0	35.0	35.0	35.0
091.01501.00	10.0	16.0	19.0	31.0	40.0	40.0	40.0	40.0	091M.01501.00	10.0	16.0	19.0	29.0	35.0	30.0	30.0	30.0
091.02001.00	10.0	16.0	19.0	31.0	40.0	40.0	40.0	40.0	091M.02001.00	10.0	16.0	19.0	29.0	35.0	30.0	30.0	30.0
091.02501.00	8.0	13.0	17.0	28.0	38.0	38.0	38.0	35.0	091M.02501.00	8.0	13.0	16.0	27.0	33.0	30.0	30.0	30.0
091.03001.00	8.0	13.0	17.0	28.0	38.0	38.0	38.0	35.0	091M.03001.00	5.0	10.0	13.0	23.0	30.0	28.0	28.0	28.0
091.04001.00	5.0	10.0	13.0	25.0	34.0	34.0	34.0	30.0	091M.04001.00	5.0	10.0	13.0	23.0	30.0	28.0	28.0	28.0

- Line to ground capacitors are available up to 4,700 pF.
- Other specifications, requirements and customizations can be offered upon request.

LCR Electronics, Inc.

9 South Forest Ave, Norristown, PA 19401.

Tel: +1-610-278-0840 Call: 1-800-LCR4EMC E-mail: sales@lcr-inc.com



Компания «Life Electronics» занимается поставками электронных компонентов импортного и отечественного производства от производителей и со складов крупных дистрибьюторов Европы, Америки и Азии.

С конца 2013 года компания активно расширяет линейку поставок компонентов по направлению коаксиальный кабель, кварцевые генераторы и конденсаторы (керамические, пленочные, электролитические), за счёт заключения дистрибьюторских договоров

Мы предлагаем:

- Конкурентоспособные цены и скидки постоянным клиентам.
- Специальные условия для постоянных клиентов.
- Подбор аналогов.
- Поставку компонентов в любых объемах, удовлетворяющих вашим потребностям.
- Приемлемые сроки поставки, возможна ускоренная поставка.
- Доставку товара в любую точку России и стран СНГ.
- Комплексную поставку.
- Работу по проектам и поставку образцов.
- Формирование склада под заказчика.
- Сертификаты соответствия на поставляемую продукцию (по желанию клиента).
- Тестирование поставляемой продукции.
- Поставку компонентов, требующих военную и космическую приемку.
- Входной контроль качества.
- Наличие сертификата ISO.

В составе нашей компании организован Конструкторский отдел, призванный помогать разработчикам, и инженерам.

Конструкторский отдел помогает осуществить:

- Регистрацию проекта у производителя компонентов.
- Техническую поддержку проекта.
- Защиту от снятия компонента с производства.
- Оценку стоимости проекта по компонентам.
- Изготовление тестовой платы монтаж и пусконаладочные работы.



Тел: +7 (812) 336 43 04 (многоканальный)

Email: org@lifeelectronics.ru