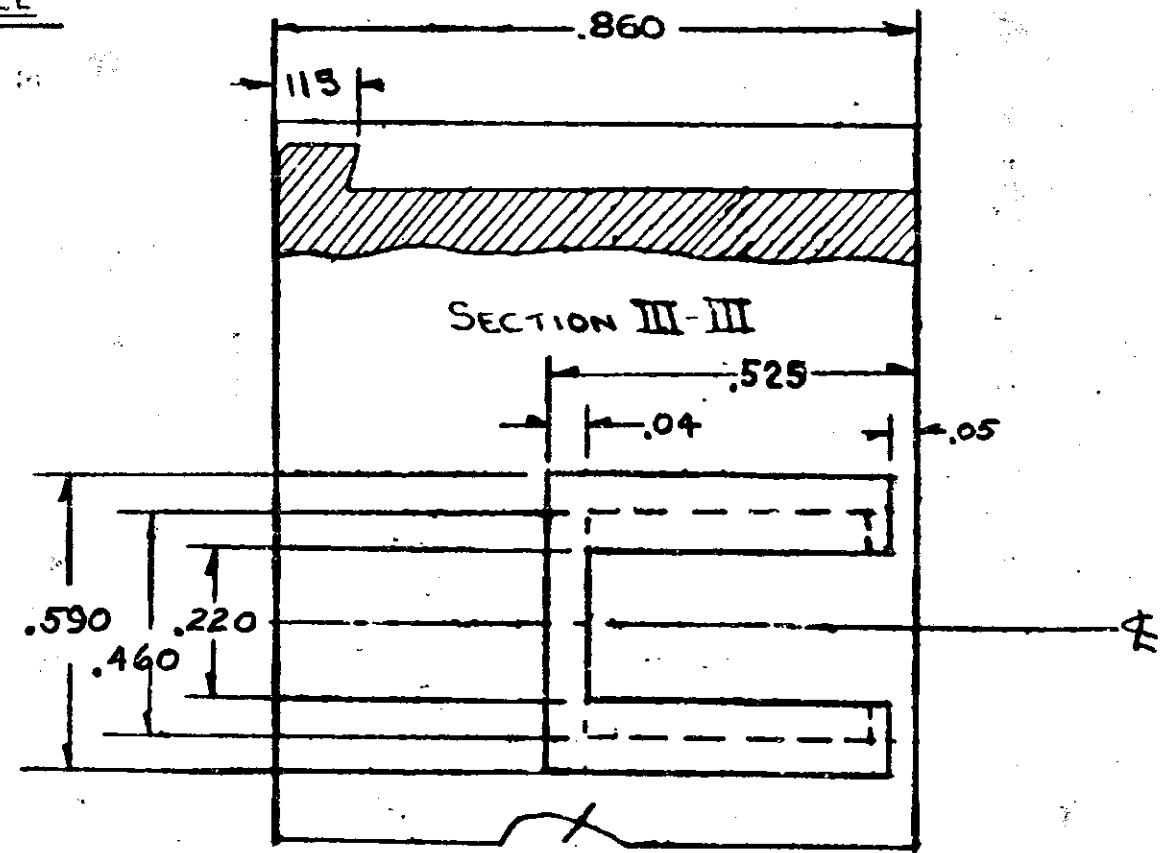


RECOMMENDED MINIMUM HOLE



REV	DESCRIPTION	DATE	BY	CHKD
C	RESTORATION	6/3/69	NJ	9/10/69
C	ADDED 1-480516-0 NATURAL	7/23/69	GLP	7-27-69
R	MATERIAL CHANGE			
A	CHG'D MAT'L			

QTY	DESCRIPTION
	REQUIRED PER ASSEMBLY

1-480516-1	BLACK NYLON		
1-480316-0	NATURAL NYLON		
QTY	NUMBER	NAME	REMARKS
	© 1969 BY AMP INCORPORATED. ALL RIGHTS RESERVED. AMP PRODUCTS COVERED BY PATENTS AND/OR PATENTS PENDING.		
DATE	BY	MATERIAL AND FINISH	AMP INCORPORATED MILWAUKEE, WIS.
6/3/69	HILLBISH	NYLON	
CHKD	ROOM	CLASS	.086 DIA
DATE	BY	WIRE - LEADS - INSULATION	TYPE
6/6/69	HILLBISH		
		TOLERANCE EXCEPT AS NOTED	SCALE
		± .010	1:1
		LOC	CM
		NO	480516
		REV	C
10 CIRCUIT SOCKET HOUSING			

DIMENSIONS IN INCHES, UNLESS OTHERWISE SPECIFIED

Компания «Life Electronics» занимается поставками электронных компонентов импортного и отечественного производства от производителей и со складов крупных дистрибьюторов Европы, Америки и Азии.

С конца 2013 года компания активно расширяет линейку поставок компонентов по направлению коаксиальный кабель, кварцевые генераторы и конденсаторы (керамические, пленочные, электролитические), за счёт заключения дистрибьюторских договоров

Мы предлагаем:

- Конкурентоспособные цены и скидки постоянным клиентам.
- Специальные условия для постоянных клиентов.
- Подбор аналогов.
- Поставку компонентов в любых объемах, удовлетворяющих вашим потребностям.
- Приемлемые сроки поставки, возможна ускоренная поставка.
- Доставку товара в любую точку России и стран СНГ.
- Комплексную поставку.
- Работу по проектам и поставку образцов.
- Формирование склада под заказчика.
- Сертификаты соответствия на поставляемую продукцию (по желанию клиента).
- Тестирование поставляемой продукции.
- Поставку компонентов, требующих военную и космическую приемку.
- Входной контроль качества.
- Наличие сертификата ISO.

В составе нашей компании организован Конструкторский отдел, призванный помогать разработчикам, и инженерам.

Конструкторский отдел помогает осуществить:

- Регистрацию проекта у производителя компонентов.
- Техническую поддержку проекта.
- Защиту от снятия компонента с производства.
- Оценку стоимости проекта по компонентам.
- Изготовление тестовой платы монтаж и пусконаладочные работы.



Тел: +7 (812) 336 43 04 (многоканальный)

Email: org@lifeelectronics.ru