



Main

| | |
|------------------------------|--|
| Range of product | Altivar |
| Product or component type | EMC input filter |
| Range compatibility | Altivar 312 Lexium 05 Altivar 312 Solar Altivar Machine ATV320 |
| Product compatibility | ATV320...C at 0.18 kW, 200...240 V three phase ATV320...C at 0.37 kW, 200...240 V three phase ATV320...C at 0.55 kW, 200...240 V three phase ATV320...C at 0.75 kW, 200...240 V three phase |
| Product specific application | Radio interference input filter |
| Line Rated Current | 7 A |
| Thermal losses | 2.6 W ATV31H018M3X |
| Phase | Three phase |

Complementary

| | |
|-----------------------|--|
| Earth leakage current | 7 mA 50 Hz |
| Network rated voltage | 200...240 V |
| Tolerance | 10 % |
| Product weight | 1.21 lb(US) (0.55 kg) 1.43 lb(US) (0.65 kg) |

Environment

| | |
|---------------------------------------|---|
| IP degree of protection | IP20 IP41 (upper part) |
| relative humidity | 0...93 % conforming to IEC 68-2-3 |
| ambient air temperature for operation | 14...122 °F (-10...50 °C) |
| ambient air temperature for storage | -13...158 °F (-25...70 °C) |
| operating altitude | <= 3280.84 ft (1000 m) without current derating 3280.84...9842.52 ft (1000...3000 m) with current derating 1 % per 100 m |
| vibration resistance | 1.5 mm peak to peak (f = 3...13 Hz) conforming to IEC 60068-2-6 1 gn (f = 13...150 Hz) conforming to IEC 60068-2-6 |
| shock resistance | 15 gn 11 ms conforming to EN/IEC 60068-2-27 |
| standards | EN 133200 EN/IEC 61800-3 |

Offer Sustainability

| | |
|--|--|
| WARNING: This product can expose you to chemicals including: | WARNING: This product can expose you to chemicals including: |
| Lead and lead compounds, which is known to the State of California to cause cancer and birth defects or other reproductive harm. | Lead and lead compounds, which is known to the State of California to cause cancer and birth defects or other reproductive harm. |
| Bisphenol A (BPA), which is known to the State of California to cause birth defects or other reproductive harm. | Bisphenol A (BPA), which is known to the State of California to cause birth defects or other reproductive harm. |
| For more information go to www.p65warnings.ca.gov | For more information go to www.p65warnings.ca.gov |

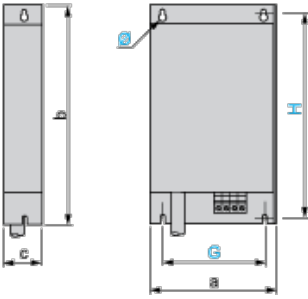
Contractual warranty

| | |
|-----------------|-----------|
| Warranty period | 18 months |
|-----------------|-----------|

Additional EMC Input Filters

The information provided in this documentation contains general descriptions and/or technical characteristics of the products contained herein. This documentation is not intended as a substitute for and is not to be used for determining suitability or reliability of these products for specific user applications. It is the duty of any such user or integrator to perform the appropriate and complete risk analysis, evaluation and testing of the products with respect to the relevant specific application or use thereof. Neither Schneider Electric Industries SAS nor any of its affiliates or subsidiaries shall be responsible or liable for misuse of the information contained herein.

Dimensions



Dimensions in mm

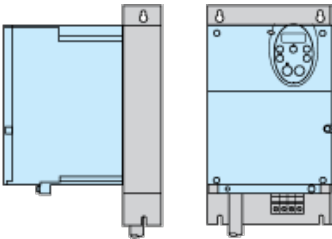
| a | b | c | G | H | Ø |
|----|-----|----|----|-----|-----|
| 72 | 195 | 37 | 52 | 180 | 4.5 |

Dimensions in in.

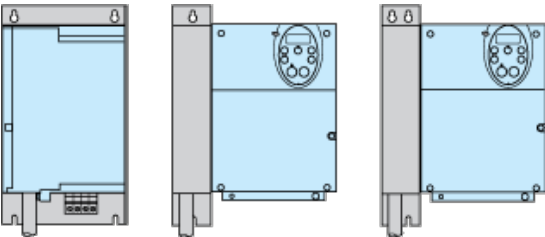
| a | b | c | G | H | Ø |
|------|------|------|------|------|------|
| 2.83 | 7.68 | 1.46 | 2.05 | 7.09 | 0.18 |

Additional EMC Input Filter

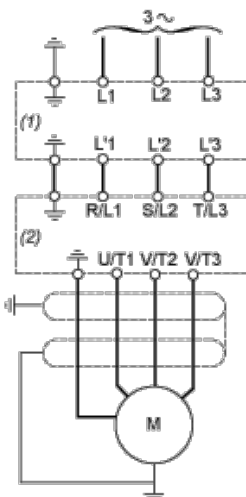
Mounting the Filter under the Drive



Mounting the Filter next to the Drive



Recommended Schema



- (1) Filter
- (2) Drive

Компания «Life Electronics» занимается поставками электронных компонентов импортного и отечественного производства от производителей и со складов крупных дистрибьюторов Европы, Америки и Азии.

С конца 2013 года компания активно расширяет линейку поставок компонентов по направлению коаксиальный кабель, кварцевые генераторы и конденсаторы (керамические, пленочные, электролитические), за счёт заключения дистрибьюторских договоров

Мы предлагаем:

- Конкурентоспособные цены и скидки постоянным клиентам.
- Специальные условия для постоянных клиентов.
- Подбор аналогов.
- Поставку компонентов в любых объемах, удовлетворяющих вашим потребностям.
- Приемлемые сроки поставки, возможна ускоренная поставка.
- Доставку товара в любую точку России и стран СНГ.
- Комплексную поставку.
- Работу по проектам и поставку образцов.
- Формирование склада под заказчика.
- Сертификаты соответствия на поставляемую продукцию (по желанию клиента).
- Тестирование поставляемой продукции.
- Поставку компонентов, требующих военную и космическую приемку.
- Входной контроль качества.
- Наличие сертификата ISO.

В составе нашей компании организован Конструкторский отдел, призванный помогать разработчикам, и инженерам.

Конструкторский отдел помогает осуществить:

- Регистрацию проекта у производителя компонентов.
- Техническую поддержку проекта.
- Защиту от снятия компонента с производства.
- Оценку стоимости проекта по компонентам.
- Изготовление тестовой платы монтаж и пусконаладочные работы.



Тел: +7 (812) 336 43 04 (многоканальный)
Email: org@lifeelectronics.ru