

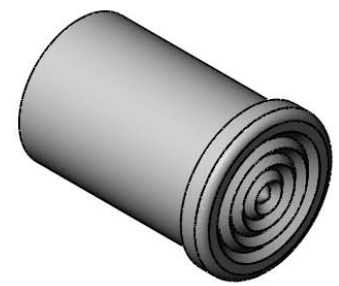
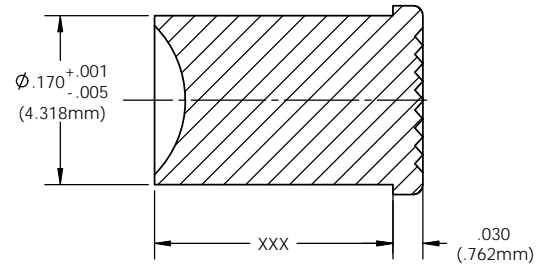
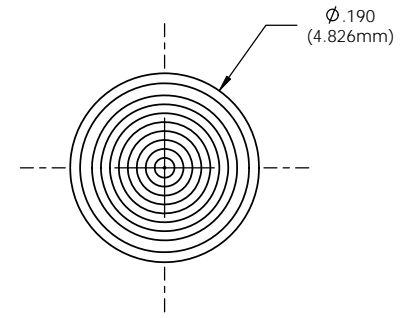
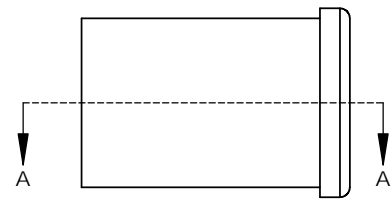
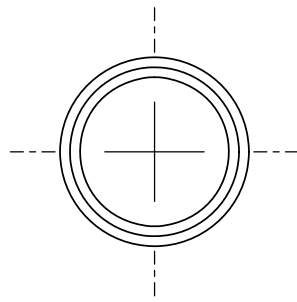
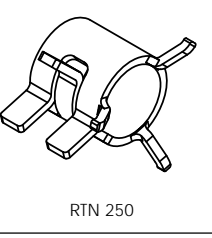
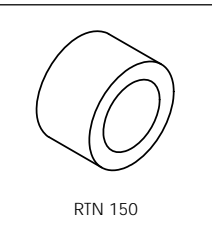
8 7 6 5 4 3 2 1

**NOTES:**

1. MOUNTING: Panel mounting hole .171" (4.34mm) Diameter  
 Litepipe from .200" to .500" use grommet retainer RTN 150  
 Litepipe from .500" to 2.00" the spring retainer RTN 250 is recommended for rigidity
2. Standoff used to adjust the height of a standard LED above the PCB to maintain a maximum .050" clearance between Litepipe and LED.
3. U.S. & Foreign Pat Issued & Pend.

| REVISIONS |     |                                   |          |          |
|-----------|-----|-----------------------------------|----------|----------|
| ECN #     | REV | DESCRIPTION                       | DATE     | INITIALS |
|           | N/A | INITIAL RELEASE                   | 8/25/98  | JS       |
|           | 1   | UPDATE DWG FORMAT                 | 12/15/08 | JG       |
|           | 2   | REVISE .170" DIMENSION TOLERANCES | 3/11/09  | AZ       |
|           | 001 | REVISED PER ECR111009AZ01         | 4/23/10  | KH       |

**RETAINERS  
(ORDER SEPARATELY)**



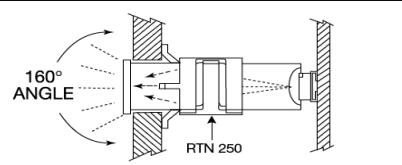
ORDERING CODE: **LPC XXX CTP**

SECTION A-A

**LENGTH CODE  
(Min 020=.200" / Max 200=2.000")**

|     |     |     |     |     |     |     |     |     |
|-----|-----|-----|-----|-----|-----|-----|-----|-----|
| 020 | 038 | 056 | 074 | 092 | 112 | 135 | 157 | 180 |
| 022 | 040 | 058 | 076 | 094 | 115 | 137 | 160 | 182 |
| 024 | 042 | 060 | 078 | 096 | 117 | 140 | 162 | 185 |
| 026 | 044 | 062 | 080 | 098 | 120 | 142 | 165 | 187 |
| 028 | 046 | 064 | 082 | 100 | 122 | 145 | 167 | 190 |
| 030 | 048 | 066 | 084 | 102 | 125 | 147 | 170 | 192 |
| 032 | 050 | 068 | 086 | 105 | 127 | 150 | 172 | 195 |
| 034 | 052 | 070 | 088 | 107 | 130 | 152 | 175 | 197 |
| 036 | 054 | 072 | 090 | 110 | 132 | 155 | 177 | 200 |

| COLOR |       |
|-------|-------|
| CTP   | CLEAR |



SPECIAL LENGTHS UPON REQUESTS

|   |  |  |
|---|--|--|
| <small>UNLESS OTHERWISE SPECIFIED DIMENSIONS ARE IN INCHES</small><br>ANGLES DECIMALS ±1° .X ±.020<br>FINISH .XXX ±.010<br>.XXX ±.005<br><small>BREAK ALL CORNERS AND SHARP EDGES (R1/16")</small><br>THIRD ANGLE PROJECTION<br><small>THE INFORMATION CONTAINED IN THIS DRAWING IS THE SOLE PROPERTY OF VISUAL COMMUNICATIONS COMPANY, INC. AND IS REPRODUCED IN PART OR AS A WHOLE WITHOUT THE WRITTEN CONSENT OF VISUAL COMMUNICATIONS COMPANY, INC.</small> | <b>MATERIAL</b><br>ACRYLIC (OPTICAL GRADE)<br>UL 94-HB | <b>VISUAL COMMUNICATIONS COMPANY, INC.</b><br>190 Bossick Boulevard, Suite 101 San Marcos, CA 92069 USA<br>Phone (760) 560-1300 Fax (760) 560-1301 email vccsales@vccite.com |
|   | <b>FINISH</b><br>SEE NOTES                             | <b>TITLE:</b><br>CLIPLITE 4MM LITEPIPE<br>VERTICAL   |
| <b>APPROVAL</b><br>DRAWN K.Howard<br>CHECKED DPZ  | <b>DATE</b><br>4/23/10<br>5/4/10                       | <b>SIZE</b> DWG. NO.<br><b>B</b> LPC XXX CTP   |
| DO NOT SCALE DRAWING  |  | REV<br>001<br>SCALE: 8:1 SHEET 1 OF 1  |

8 7 6 5 4 3 2 1

Компания «Life Electronics» занимается поставками электронных компонентов импортного и отечественного производства от производителей и со складов крупных дистрибьюторов Европы, Америки и Азии.

С конца 2013 года компания активно расширяет линейку поставок компонентов по направлению коаксиальный кабель, кварцевые генераторы и конденсаторы (керамические, пленочные, электролитические), за счёт заключения дистрибьюторских договоров

Мы предлагаем:

- Конкурентоспособные цены и скидки постоянным клиентам.
- Специальные условия для постоянных клиентов.
- Подбор аналогов.
- Поставку компонентов в любых объемах, удовлетворяющих вашим потребностям.
- Приемлемые сроки поставки, возможна ускоренная поставка.
- Доставку товара в любую точку России и стран СНГ.
- Комплексную поставку.
- Работу по проектам и поставку образцов.
- Формирование склада под заказчика.
- Сертификаты соответствия на поставляемую продукцию (по желанию клиента).
- Тестирование поставляемой продукции.
- Поставку компонентов, требующих военную и космическую приемку.
- Входной контроль качества.
- Наличие сертификата ISO.

В составе нашей компании организован Конструкторский отдел, призванный помогать разработчикам, и инженерам.

Конструкторский отдел помогает осуществить:

- Регистрацию проекта у производителя компонентов.
- Техническую поддержку проекта.
- Защиту от снятия компонента с производства.
- Оценку стоимости проекта по компонентам.
- Изготовление тестовой платы монтаж и пусконаладочные работы.



Тел: +7 (812) 336 43 04 (многоканальный)  
Email: [org@lifeelectronics.ru](mailto:org@lifeelectronics.ru)