

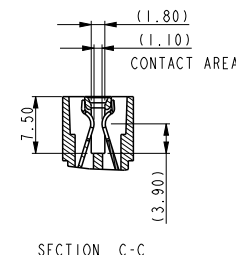
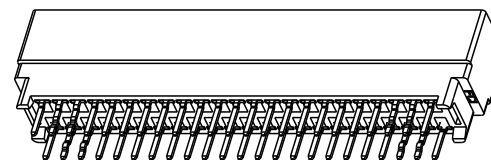
NOTE:

- 1. Material:
 - HOUSING: HIGH TEMPERATURE THERMOPLASTIC, UL 94 V-0 FLAME RETARDANT.
 - TERMINAL: HIGH CONDUCTIVITY COPPER ALLOY. PLATING SPEC AS BELOW:
 - Ni 50u" UNDER PLATED.
 - Au 30u" OVER CONTACT AREA.(ONE SIDE)
 - Matte Tin 120u" OVER SOLDERING AREA.)
- 2. PACKING SPEC. GS-14-937.
- 3. PRODUCT SPEC. GS-12-338.
- 4. PART NUMBER SCHEME:(EX. 10046971-038 LF)

LEAD FREE

- 5. PART NUMBER 10046971-038LF MEETS EUROPEAN UNION DIRECTIVE AND OTHER COUNTRY REGULATIONS AS DESCRIBED IN GS-22-008. THE HOUSING WILL WITHSTAND EXPOSURE TO 260°C PEAK TEMPERATURE FOR 10 SECONDS IN A WAVE SOLDER APPLICATION WITH A CIRCUIT BOARD.

| REV | ECN NUMBER | REV'D BY | DATE |
|-----|------------|----------|------------|
| A | - | HZ | 2012-01-02 |
| | | | |
| | | | |



Copyright FCI.

| | | | | | | | | | | | | |
|---------------|---------------------------------------|-------|----------------|------------------------|----------------|--------------|---|----------------|----------|-----------|-----------|----------|
| spec ref | * | dr | Wei-Long Zhang | 2011/12/07 | projection | mm ←→ | size | A4 | scale | 1.000 | | |
| tolerance std | TOLERANCES UNLESS OTHERWISE SPECIFIED | eng | Wei-Long Zhang | 2012/01/03 | | | product family | PEC | ecn no | - | rel level | Released |
| | | chr | Eleven Hu | 2012/01/04 | | | | product family | PEC | rel level | | Released |
| surface | ✓ | appr | Pei-Ming Zheng | 2012/01/04 | title | | POWER EDGE CONNECTOR OF VERTICAL TYPE (23PX2) | | cat. no. | * | | |
| | linear | 0.X | ± 0.50 | | www.fci.com | dwg no | 10046971-038 | | rev | A | | |
| | linear | 0.XX | ± 0.25 | | | | Product - Customer Drw | sheet 1 of 2 | | | | |
| | linear | 0.XXX | ± 0.13 | | | | | | | | | |
| | angular | 0° | ± 2° | Product - Customer Drw | | sheet 1 of 2 | | | | | | |



RECOMMENDED PC BOARD LAYOUT
AND THE THICKNESS IS 3.18mm



DETAIL A
SCALE 5.000



Copyright FCI.

| | | | | | | | | | | | | |
|---------------|---------------------------------------|-------|----------------|-------------|----------------|-------------------------|------------------------|----------|--------------|-------|-----|---|
| spec ref | * | dr | Wei-Long Zhang | 2011/12/07 | projection | mm ←→ | size | A4 | scale | 1.000 | | |
| tolerance std | TOLERANCES UNLESS OTHERWISE SPECIFIED | eng | Wei-Long Zhang | 2012/01/03 | | | ecn no | - | | | | |
| | | chr | Eleven Hu | 2012/01/04 | | | | | | | | |
| surface | ✓ | appr | Pei-Ming Zheng | 2012/01/04 | product family | PEC | rel level | Released | | | | |
| | linear | 0.X | ± 0.50 | | title | POWER EDGE CONNECTOR OF | | dwg no | 10046971-038 | | rev | A |
| | | 0.XX | ± 0.25 | | | cat. no. | Product - Customer Drw | | sheet 2 of 2 | | | |
| | | 0.XXX | ± 0.13 | | | | | | | | | |
| | angular | 0° | ± 2° | www.fci.com | | | | | | | | |

Pro/E File - REV C - 2009-06-09

Компания «Life Electronics» занимается поставками электронных компонентов импортного и отечественного производства от производителей и со складов крупных дистрибьюторов Европы, Америки и Азии.

С конца 2013 года компания активно расширяет линейку поставок компонентов по направлению коаксиальный кабель, кварцевые генераторы и конденсаторы (керамические, пленочные, электролитические), за счёт заключения дистрибьюторских договоров

Мы предлагаем:

- Конкурентоспособные цены и скидки постоянным клиентам.
- Специальные условия для постоянных клиентов.
- Подбор аналогов.
- Поставку компонентов в любых объемах, удовлетворяющих вашим потребностям.
- Приемлемые сроки поставки, возможна ускоренная поставка.
- Доставку товара в любую точку России и стран СНГ.
- Комплексную поставку.
- Работу по проектам и поставку образцов.
- Формирование склада под заказчика.
- Сертификаты соответствия на поставляемую продукцию (по желанию клиента).
- Тестирование поставляемой продукции.
- Поставку компонентов, требующих военную и космическую приемку.
- Входной контроль качества.
- Наличие сертификата ISO.

В составе нашей компании организован Конструкторский отдел, призванный помогать разработчикам, и инженерам.

Конструкторский отдел помогает осуществить:

- Регистрацию проекта у производителя компонентов.
- Техническую поддержку проекта.
- Защиту от снятия компонента с производства.
- Оценку стоимости проекта по компонентам.
- Изготовление тестовой платы монтаж и пусконаладочные работы.



Тел: +7 (812) 336 43 04 (многоканальный)

Email: org@lifeelectronics.ru