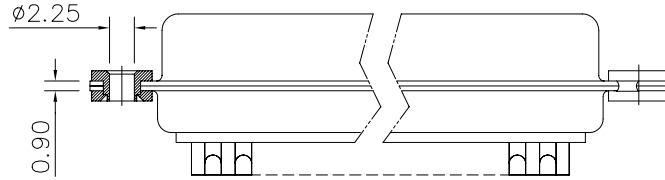
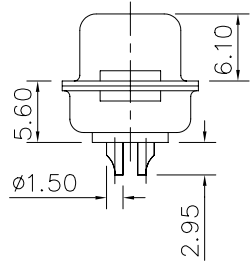
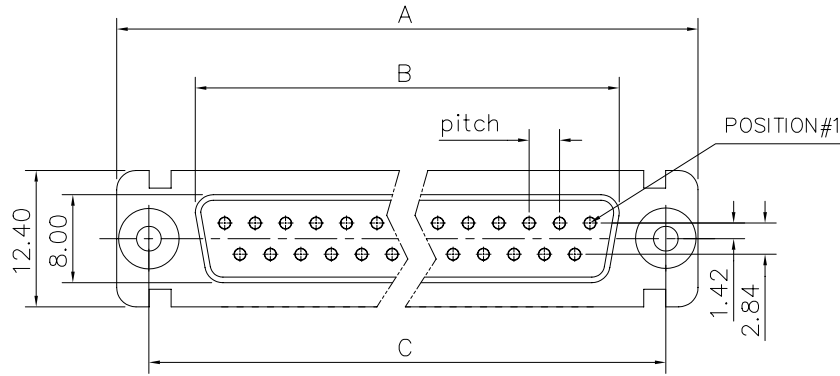


This document is the property of Amphenol Corporation and is delivered on the express condition that it is not to be disclosed, reproduced or used, in whole or in part, for manufacture or sale by anyone other than Amphenol Corporation without its prior consent, & that no right is granted to disclose or to use any information in this document.



Customer drawing

DIM.S SHELL	A	B	C	Pitch
9	30.70	16.40	25.00	2.74
15	39.00	24.80	33.30	2.74
25	52.90	38.50	47.00	2.77
37	69.20	54.90	63.50	2.77

REVISIONS				
SYM	ECN	DESCRIPTION	DATE	APPROVED
1			02/22/08	

D-SUB TECHNICAL DATA

- SHELL : Steel 2.5um(100u") min tin over 1.25um(50u") min nickel
- BODY : Glass filled thermoplastic.
Flame retardant to UL94 V-0 Color Black
- CONTACTS : Copper alloy
0.4um(15u") min gold over 1.25um(50u") min nickel
- FLOAT NUT : Brass ,100u" min tin over 50u" nickel
- ELECTRICAL : Voltage rating :300 V RMS at 50 Hz
Current rating 7.5A.
Insulation resistance >5000 M Ohms
Contact resistance 20 mOhms max.
- CLIMATIC : Temperature range -55 °C up to 85°C
Damp heat 21 days(40 °C-95% HR)
- MACHANICAL : Mating force 0.34kg Max
Unmating force 0.021kg min
- MARKING : Amphenol...(Series No.)
Commercial reference
Manufacturing date

PRODUCT CODE

L 77DF X F XX S

L: RoHS Compliance

Contact type:
S: Socket

77DF: tinned shell
for receptacle

Configuration: 09,15,25,37

Shell Size :E,A,B,C

F=Float mounting

UNLESS OTHERWISE SPECIFIED TOLERANCES		APPROVAL		DATE
	U.S.	METRIC	DRAWN	Christine.cui
.X	+/-	0.50	CHECKED	lik.wang
.XX	+/-	0.30	CHECKED	02/22/08
.XXX	+/-	0.20		
FRACTIONS	+/-			
ANGLES	+/-	5°		
FOR MATERIALS AND FINISHES SEE NOTES		DRAWING FILE :		
REMOVE SHARP EDGES		ANGLE OF PROJECTION		
DIMENSIONS				
U.S.	INCHES			
METRIC	MM			

Amphenol®

TITLE		
machined contacts connector, DF series		
SIZE	DRAWING NO.	REV.
A4	C L77DFXFXXS	1
SCALE	NONE	SHEET 1 OF 1

Компания «Life Electronics» занимается поставками электронных компонентов импортного и отечественного производства от производителей и со складов крупных дистрибьюторов Европы, Америки и Азии.

С конца 2013 года компания активно расширяет линейку поставок компонентов по направлению коаксиальный кабель, кварцевые генераторы и конденсаторы (керамические, пленочные, электролитические), за счёт заключения дистрибьюторских договоров

Мы предлагаем:

- Конкуренспособные цены и скидки постоянным клиентам.
- Специальные условия для постоянных клиентов.
- Подбор аналогов.
- Поставку компонентов в любых объемах, удовлетворяющих вашим потребностям.
- Приемлемые сроки поставки, возможна ускоренная поставка.
- Доставку товара в любую точку России и стран СНГ.
- Комплексную поставку.
- Работу по проектам и поставку образцов.
- Формирование склада под заказчика.
- Сертификаты соответствия на поставляемую продукцию (по желанию клиента).
- Тестирование поставляемой продукции.
- Поставку компонентов, требующих военную и космическую приемку.
- Входной контроль качества.
- Наличие сертификата ISO.

В составе нашей компании организован Конструкторский отдел, призванный помогать разработчикам, и инженерам.

Конструкторский отдел помогает осуществить:

- Регистрацию проекта у производителя компонентов.
- Техническую поддержку проекта.
- Защиту от снятия компонента с производства.
- Оценку стоимости проекта по компонентам.
- Изготовление тестовой платы монтаж и пусконаладочные работы.



Тел: +7 (812) 336 43 04 (многоканальный)

Email: org@lifeelectronics.ru