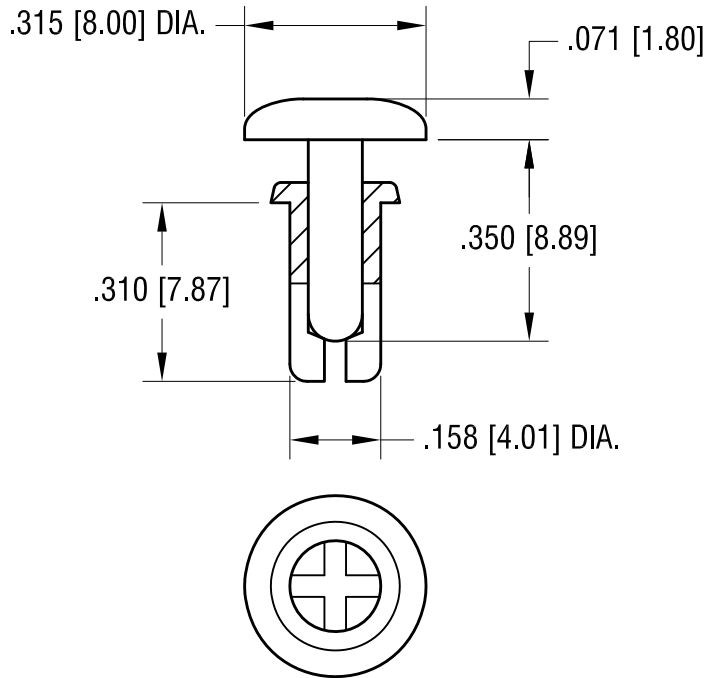


THIS DOCUMENT IS THE PROPERTY OF  
KEYSTONE ELECTRONICS CORP. AND  
SHALL NOT BE REPRODUCED, DISTRIBUTED  
OR USED AS A BASIS FOR MANUFACTURE  
WITHOUT PRIOR WRITTEN PERMISSION  
FROM KEYSTONE ELECTRONICS CORP.



NOTES:

1. RECOMMENDED MOUNTING HOLE:  
.163 [4.14] DIA.
2. MAXIMUM MATERIAL THICKNESS:  
.256 [6.50]

|                                   |                 |                 |                 |
|-----------------------------------|-----------------|-----------------|-----------------|
| <b>KEYSTONE ELECTRONICS CORP.</b> |                 |                 |                 |
| ASTORIA, N.Y. 11105-2017          |                 |                 |                 |
| PART NAME                         |                 | SNAP RIVET      |                 |
| MATERIAL                          |                 | NYLON UL 94V-2  |                 |
| FINISH                            | -               | DRN BY<br>BOONE | DATE<br>9.29.06 |
|                                   |                 | APP'D<br>LN     | SCALE<br>3X     |
| TOLERANCES                        | INCH [MM]       | CODE            | DWG NO.         |
| DECIMAL                           | ± .010 [± 0.25] | C/M             | <b>3448</b>     |
| ANGULAR                           | ± 1°            |                 |                 |
| UNLESS OTHERWISE SPECIFIED        |                 |                 |                 |

|      |             |      |
|------|-------------|------|
| DATE | DESCRIPTION | REV. |
|      |             |      |

Компания «Life Electronics» занимается поставками электронных компонентов импортного и отечественного производства от производителей и со складов крупных дистрибьюторов Европы, Америки и Азии.

С конца 2013 года компания активно расширяет линейку поставок компонентов по направлению коаксиальный кабель, кварцевые генераторы и конденсаторы (керамические, пленочные, электролитические), за счёт заключения дистрибьюторских договоров

Мы предлагаем:

- Конкурентоспособные цены и скидки постоянным клиентам.
- Специальные условия для постоянных клиентов.
- Подбор аналогов.
- Поставку компонентов в любых объемах, удовлетворяющих вашим потребностям.
- Приемлемые сроки поставки, возможна ускоренная поставка.
- Доставку товара в любую точку России и стран СНГ.
- Комплексную поставку.
- Работу по проектам и поставку образцов.
- Формирование склада под заказчика.
- Сертификаты соответствия на поставляемую продукцию (по желанию клиента).
- Тестирование поставляемой продукции.
- Поставку компонентов, требующих военную и космическую приемку.
- Входной контроль качества.
- Наличие сертификата ISO.

В составе нашей компании организован Конструкторский отдел, призванный помогать разработчикам, и инженерам.

Конструкторский отдел помогает осуществить:

- Регистрацию проекта у производителя компонентов.
- Техническую поддержку проекта.
- Защиту от снятия компонента с производства.
- Оценку стоимости проекта по компонентам.
- Изготовление тестовой платы монтаж и пусконаладочные работы.



Тел: +7 (812) 336 43 04 (многоканальный)

Email: [org@lifeelectronics.ru](mailto:org@lifeelectronics.ru)