

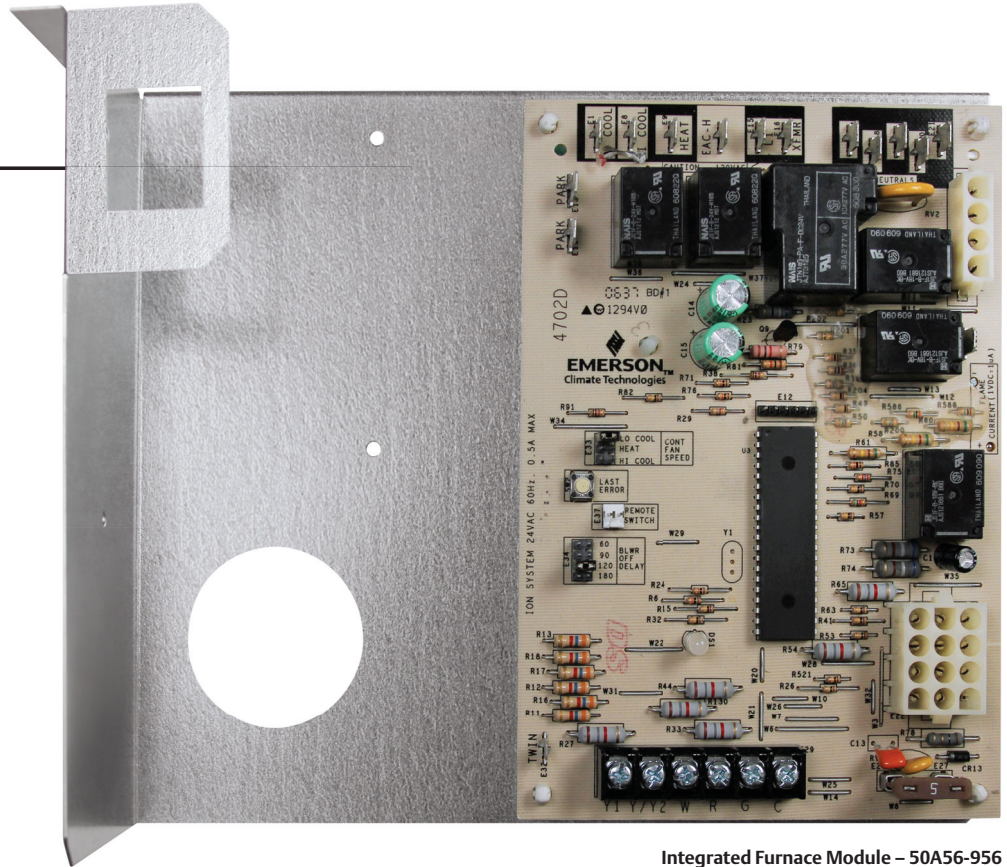
York Single Stage HSI Integrated Furnace Control Kit

OEM Replacement

50A56-956

Replaces:

White-Rodgers 50A56-242
and 50A56-243 and
Virtually All York Single Stage
HSI Controls with 120V Igniters



Integrated Furnace Module – 50A56-956

Direct Replacement Is Fast and Easy.

50A56-956 simplifies installation and ensures peak system performance.

Easy-Install Kit includes everything you need for quick and accurate replacement:

- Ignition Control Module
- Installation Instructions and OEM Cross-Reference
- Replacement Control Box



White-Rodgers™

EMERSON™
Climate Technologies

York Single Stage HSI Integrated Furnace Control Kit

OEM Replacement

Replaces:

White-Rodgers 50A56-242 and 50A56-243 and
Virtually All York Single Stage HSI Controls with 120V Ignitors

50A56-956

Features

- Selectable Continuous Fan Speed
- System Diagnostics LED with Fault Recall
- Twin
- Third Fan Speed
- Two-Stage Cooling Y2 Input
- 120 VAC Ignitor Output
- 120 VAC Humidifier Output
- 120 VAC Electronic Air Cleaner Output
- 120 VAC 2-Speed PSC Circulator Output
- Fuse Protection — 5 Amp
- Heat Fan OFF Delay (Dipswitch Selectable)
- Y, Y2, W, R, G, C, TWIN Terminals

50A56-956 Cross Reference

50A56-956 Replaces:

York	White-Rodgers
265901	50A56-242
265902	50A56-243
539617	50A56-956
S1-03100662000	
S1-03101250000	
S1-03101266000	ICM
S1-03101267000	ICM2808
S1-03101267001	(PCB Only)
S1-03101284000	
S1-03101933000	
S1-03101972000	
S1-03101973000	
S1-03109167000	
S1-33102956000	
S1-33103010000	

Specifications

Electrical Ratings [@ 77°F (25°C)]

Input Voltage: 25 VAC 50/60 Hz

Max. Input Current @ 25 VAC: 0.45 amp

Relay Load Ratings

Valve Relay: 1.5 amp @ 25 VAC 50/60 Hz 0.6 pf

Ignitor Relay: 6.0 amp @ 120 VAC 50/60 Hz (resistive)

Inducer Relay: 2.2 FLA–3.5 LRA @ 120 VAC

Circulator Relay: 14.5 FLA–25.0 LRA @ 120 VAC

Flame Current Requirements

Minimum current to insure flame detection: 1 µA DC*

Maximum current for non-detection: 0.1 µA DC*

Maximum allowable leakage resistance: 100 M ohms

* Measured with a DC microammeter in the flame probe lead

Operating Temperature Range

-40° to 175°F (-40° to 80°C)

Humidity Range

5% to 93% relative humidity (non-condensing)

Mounting

Surface mount multipoise

Timing Specifications (@ 60 Hz **)

Maximum

Flame Establishing Time: 0.8 sec

Flame Failure Response Time: 2.0 sec

** At 50 Hz, all timing specifications should be increased by 20%

Gases Approved: Natural, Manufactured, Mixed,
Liquified Petroleum and LP Gas/Air Mixtures are
all approved for use.

Dimensions

4.825" W x 7" H x 1.25" D

For Additional Information

Visit www.white-roddgers.com

Timing Specifications

(All times are in seconds unless noted otherwise)

50A56-956	
Pre-purge	0
Ignitor warm-up	17
Minimum ignitor warm-up	17
Maximum ignitor warm-up	27
Ignition activation period	2
Trial for ignition period	7
Retries	2 times
Valve sequence period	21
Interpurge	15
Post-purge	15
Lockout time	140
Heat delay to fan ON	30
Heat delay to fan OFF*	60/90/120/180
Cool delay to fan ON	0
Cool delay to fan OFF	60
Auto reset	60 minutes
Humidifier	Yes
Electronic air cleaner	Yes

* These times will vary depending on option switch position. See OPERATION section for further information.

Компания «Life Electronics» занимается поставками электронных компонентов импортного и отечественного производства от производителей и со складов крупных дистрибьюторов Европы, Америки и Азии.

С конца 2013 года компания активно расширяет линейку поставок компонентов по направлению коаксиальный кабель, кварцевые генераторы и конденсаторы (керамические, пленочные, электролитические), за счёт заключения дистрибьюторских договоров

Мы предлагаем:

- Конкурентоспособные цены и скидки постоянным клиентам.
- Специальные условия для постоянных клиентов.
- Подбор аналогов.
- Поставку компонентов в любых объемах, удовлетворяющих вашим потребностям.
- Приемлемые сроки поставки, возможна ускоренная поставка.
- Доставку товара в любую точку России и стран СНГ.
- Комплексную поставку.
- Работу по проектам и поставку образцов.
- Формирование склада под заказчика.
- Сертификаты соответствия на поставляемую продукцию (по желанию клиента).
- Тестирование поставляемой продукции.
- Поставку компонентов, требующих военную и космическую приемку.
- Входной контроль качества.
- Наличие сертификата ISO.

В составе нашей компании организован Конструкторский отдел, призванный помогать разработчикам, и инженерам.

Конструкторский отдел помогает осуществить:

- Регистрацию проекта у производителя компонентов.
- Техническую поддержку проекта.
- Защиту от снятия компонента с производства.
- Оценку стоимости проекта по компонентам.
- Изготовление тестовой платы монтаж и пусконаладочные работы.



Тел: +7 (812) 336 43 04 (многоканальный)

Email: org@lifeelectronics.ru