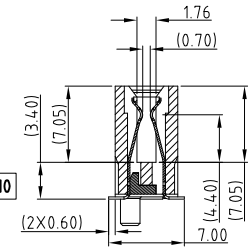
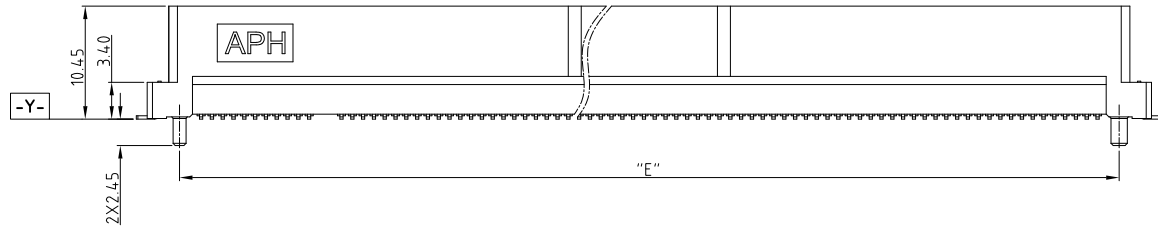
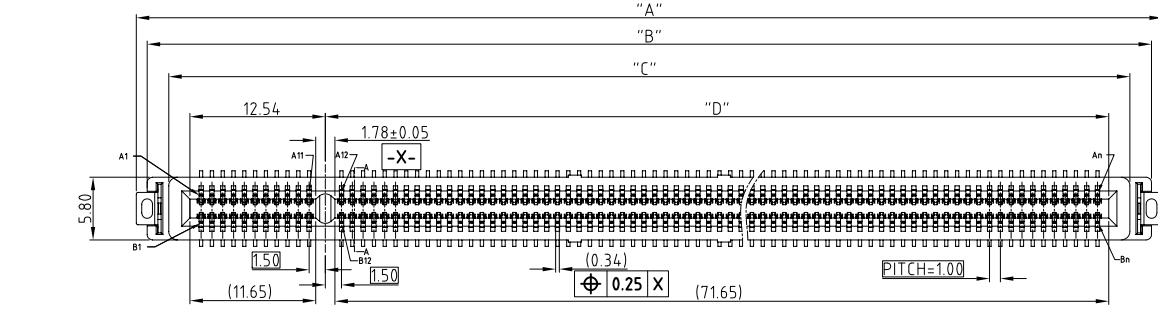


This document is the property of Amphenol Corporation and is delivered on the express condition that it is not to be disclosed, reproduced or used, in whole or in part, for manufacture or sale by anyone other than Amphenol Corporation without its prior consent, & that no right is granted to disclose or to use any information in this document.

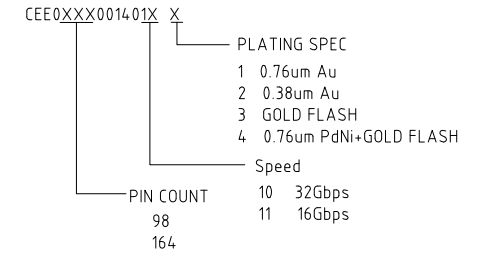
CUSTOMER DRAWING

REVISIONS				
SYM	ECN	DESCRIPTION	DATE	APPROVED
1	N/A	First Proposal	Jan.11,2018	
2	N/A	Update PN	May.11,2018	



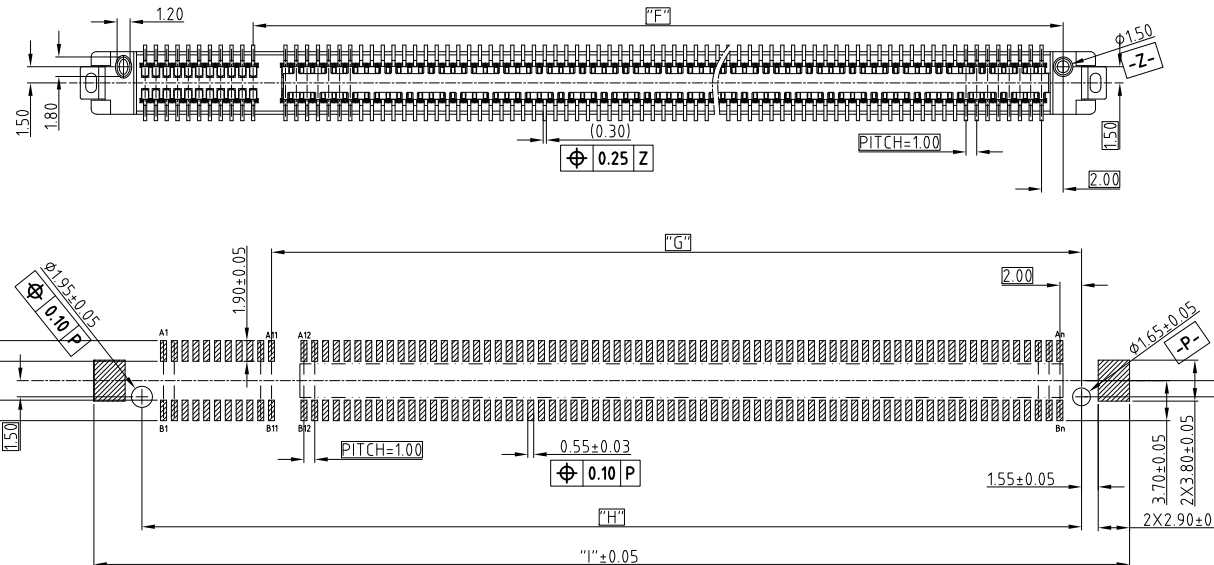
SECTION: A-A

PART NUMBER SYSTEM



NOTE:

- MATERIAL:
 - HOUSING: HIGH TEMPERATURE THERMOPLASTIC BLACK UL94-V0
 - CONTACT: COPPER ALLOY
 - BOARDLOCK: SPCC
- PLATING:
 - CONTACT: MATING AREA: SEE PLATING SEPC OVER 1.27-2.54 UM NICKEL UNDERPLATED
 - SOLDER AREA: 1.27 MIN TIN OVER 1.27-2.54 UM NICKEL UNDERPLATED
 - BOARDLOCK: 1.27 MIN TIN OVER 1.27-2.54UM NICKEL UNDERPLATED
- ELECTRICAL PERFORMANCE:
 - RATED CURRENT FOR SIGNAL PIN: 0.7A/PIN;
 - RATED CURRENT FOR Power Pin:1.1A/pin(total:8pin Include:A2/A3/A9/A10/B1/B2/B3/B8).
- PRODUCT SHALL MEET ALL DIMENSIONS BEFORE EXPOSURE TO 260°C MAX. FOR 10S
- MATERIAL SHOULD BE FULFILLED AMPHENOL SPEC # SSN002
- ORDERING PN: REFER TO THE PN SYSTEM
- 25~32Gbps: THE ECB CONNECTS ALL GND PIN.
16Gbps max: DO NOT HAVE TO CONNECTS ALL GND PIN



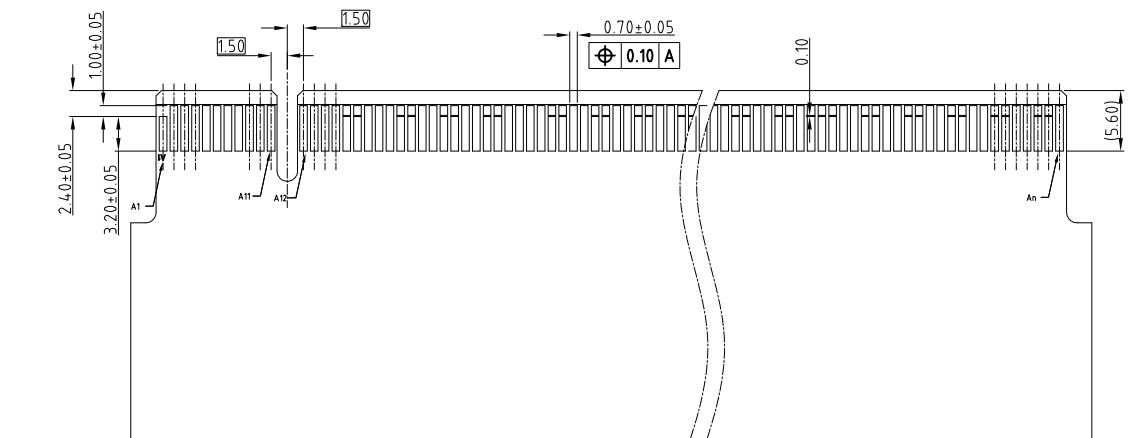
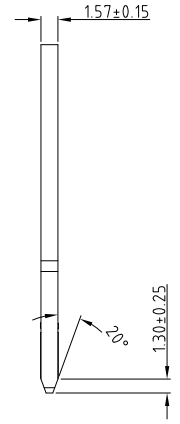
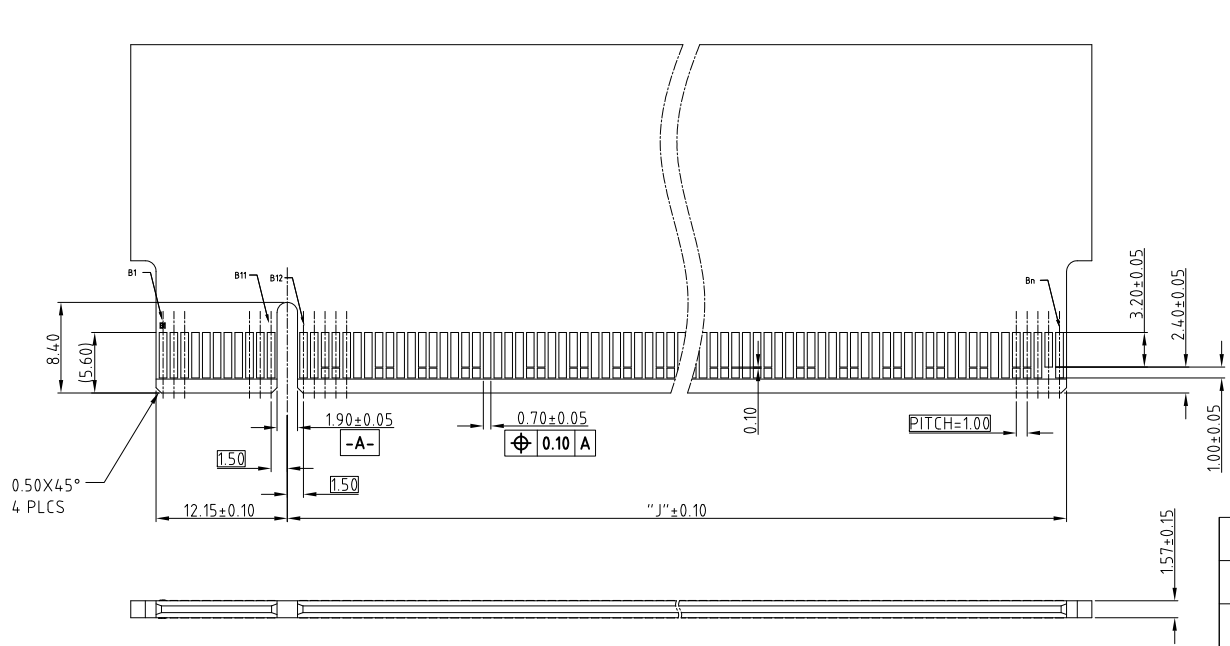
RECOMMENDED PCB LAYOUT
GENERAL TOLERANCE ±0.05

UNLESS OTHERWISE SPECIFIED TOLERANCES		APPROVAL	DATE	Amphenol	
U.S.	METRIC	DRAWN	Xg.liu		May.11,2018
X +/-	0.25	CHECKED			
.XX +/-	0.20	APPROVED			
.XXX +/-	0.15				
FRACTIONS +/-	5"	DRAWING FILE :		TITLE	
ANGLES +/-		INTERNAL_DRAWING_CEE_C_CEE0XXX001401YX		Cool Edge	
FOR MATERIALS AND FINISHES SEE NOTES				1.0mm pitch connector	
REMOVE SHARP EDGES	ANGLE OF PROJECTION	SIZE	DRAWING NO.	REV.	
DIMENSIONS		A3	C CEE0XXX001401YX	2	
U.S. INCHES		SCALE	NONE	SHEET 1 OF 2	
(METRIC) (mm)					

This document is the property of Amphenol Corporation and is delivered on the express condition that it is not to be disclosed, reproduced or used, in whole or in part, for manufacture or sale by anyone other than Amphenol Corporation without its prior consent, & that no right is granted to disclose or to use any information in this document.

CUSTOMER DRAWING

REVISIONS				
SYM	ECN	DESCRIPTION	DATE	APPROVED



DIMENSIONS										
POSITION	A	B	C	D	E	F	G	H	I	J
98PIN	62.00	60.00	56.00	39.54	54.00	42.00	42.00	54.00	62.90	39.15
164PIN	95.00	93.00	89.00	72.54	87.00	75.00	75.00	87.00	95.90	72.15

SIDE A GND PIN	A12,A15,A18,A20,A23,A24,A27,A28,A31,A34,A37, A38,A41,A42,A45,A46,A49,A51,A54,A55,A58,A59, A62,A63,A66,A67,A70,A71,A74,A75,A78,A79,A82
SIDE B GND PIN	B13,B16,B18,B21,B22,B25,B26,B29,B32,B35,B36,B39, B40,B43,B44,B47,B49,B52,B53,B56,B57,B60,B61,B64, B65,B68,B69,B72,B73,B76,B77,B80

GND PIN Definition

RECOMMENDED LAY OUT FOR MATING CARD, THICKNESS=1.57mm
GENERAL TOLERANCE ±0.05



UNLESS OTHERWISE SPECIFIED TOLERANCES U.S. METRIC .X +/- 0.10 .XX +/- 0.05 .XXX +/- 0.03 FRACTIONS +/- ANGLES +/- 5°	APPROVAL	DATE	Amphenol	
	DRAWN Xg.liu	May.11.2018		
	CHECKED			
FOR MATERIALS AND FINISHES SEE NOTES	APPROVED		TITLE	
REMOVE SHARP EDGES	DRAWING FILE :		Cool Edge	
DIMENSIONS	INTERNAL_DRAWING_CEL_C_CEE0XXX001401YX		1.0mm pitch connector	
U.S. INCHES	ANGLE OF PROJECTION		SIZE	DRAWING NO.
(METRIC) (mm)			A3	C CEE0XXX001401YX
			SCALE	NONE
			SHEET 2 OF 2	

Компания «Life Electronics» занимается поставками электронных компонентов импортного и отечественного производства от производителей и со складов крупных дистрибьюторов Европы, Америки и Азии.

С конца 2013 года компания активно расширяет линейку поставок компонентов по направлению коаксиальный кабель, кварцевые генераторы и конденсаторы (керамические, пленочные, электролитические), за счёт заключения дистрибьюторских договоров

Мы предлагаем:

- Конкурентоспособные цены и скидки постоянным клиентам.
- Специальные условия для постоянных клиентов.
- Подбор аналогов.
- Поставку компонентов в любых объемах, удовлетворяющих вашим потребностям.
- Приемлемые сроки поставки, возможна ускоренная поставка.
- Доставку товара в любую точку России и стран СНГ.
- Комплексную поставку.
- Работу по проектам и поставку образцов.
- Формирование склада под заказчика.
- Сертификаты соответствия на поставляемую продукцию (по желанию клиента).
- Тестирование поставляемой продукции.
- Поставку компонентов, требующих военную и космическую приемку.
- Входной контроль качества.
- Наличие сертификата ISO.

В составе нашей компании организован Конструкторский отдел, призванный помогать разработчикам, и инженерам.

Конструкторский отдел помогает осуществить:

- Регистрацию проекта у производителя компонентов.
- Техническую поддержку проекта.
- Защиту от снятия компонента с производства.
- Оценку стоимости проекта по компонентам.
- Изготовление тестовой платы монтаж и пусконаладочные работы.



Тел: +7 (812) 336 43 04 (многоканальный)

Email: org@lifeelectronics.ru