

THIS DRAWING IS UNPUBLISHED.

RELEASED FOR PUBLICATION

© COPYRIGHT - By Tyco Electronics JAPAN G.K.

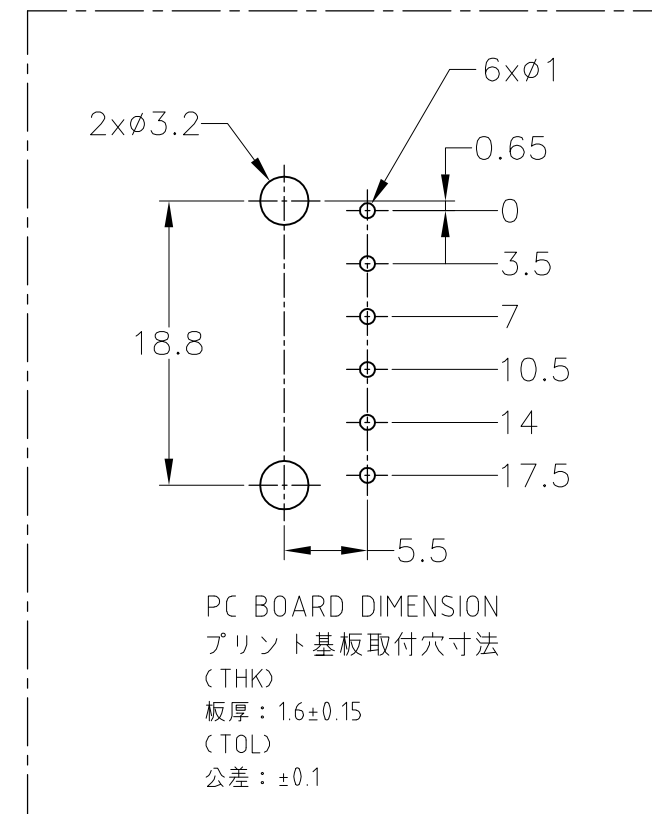
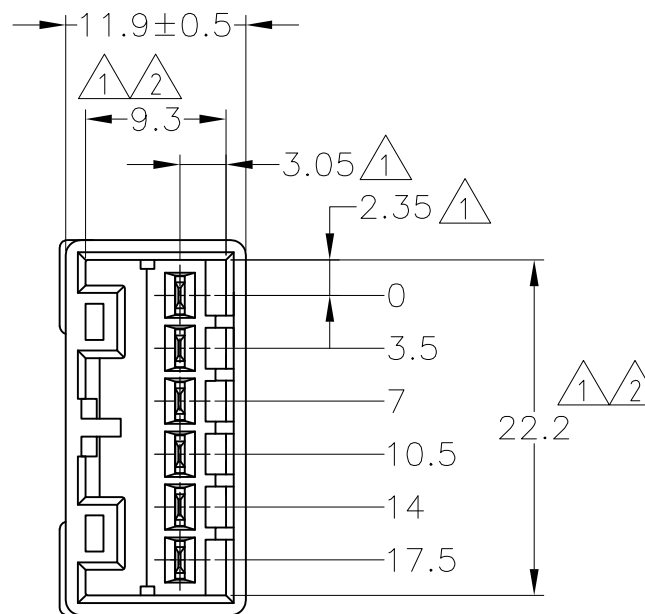
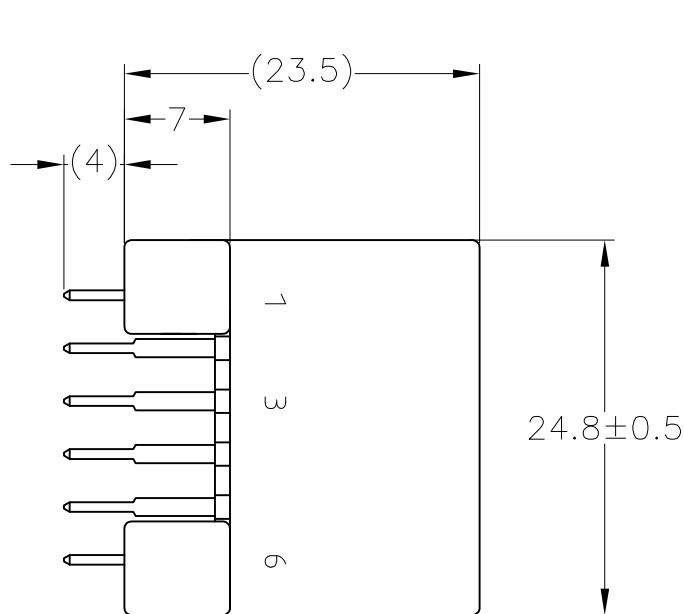
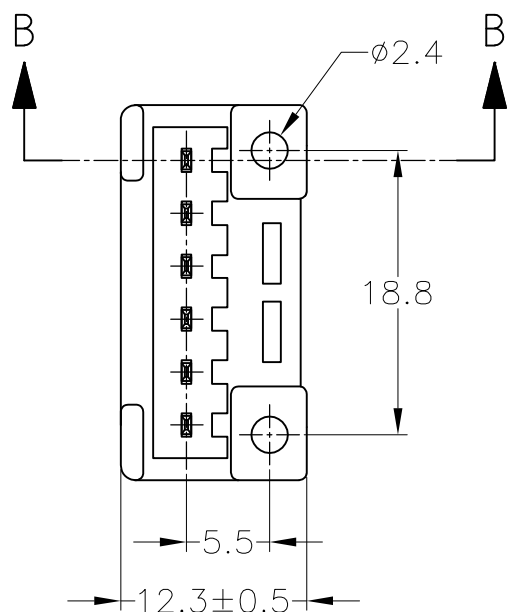
ALL RIGHTS RESERVED.

LOC

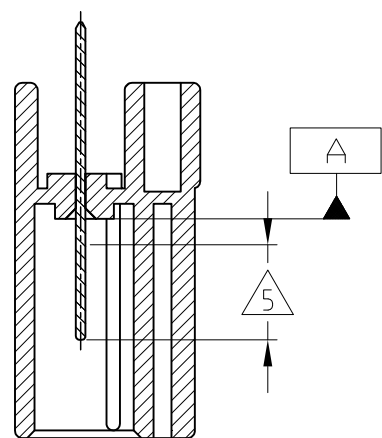
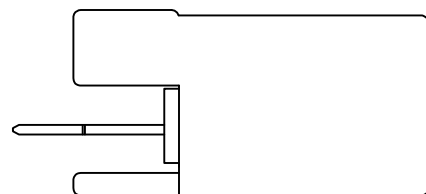
DIST

REVISIONS

P	LTR	DESCRIPTION	DATE	DWN	APVD
	E4	REVISED	15APR15	KF	RK



- ① TO BE MEASURED BETWEEN [A] AND 2
- ② TO BE MATED WITH PLUG HOUSING SMOOTHLY
- 3. TO BE USE M3 TAPPING SCREW JIS B1115 OR 1122 (TYPE 2 OR 4) BEFORE SOLDER (TIGHTENING TORQUE; 0.8N-m MAX.)
- 4. APPLIED PLUG HOUSING PART NUMBER; 174923
- ⑤ SELECTIVE GOLD



B-B

- ① [A] 面から 2mm の範囲で測定
- ② 相手ハウジングと所定の機能を満たして嵌合できること
- 3. プリント基板への取付けは JIS B1115 又は 1122, M3×6 ナベ (2種又は4種) のタッピングネジで締め付けた後ハンダ付けする (締付トルク; 0.8N-m 以下)
- 4. 嵌合相手ハウジング型番; 174923
- ⑤ 部分金めっき

FINISH	CONTACT FINISH	COLOR	PART NUMBER
SELECTIVE-TIN (MATTE)	SELECTIVE GOLD × 6	NATURAL 自然色	2-5174954-1
SELECTIVE-TIN	PRE-TIN × 6	NATURAL 自然色	3-174954-1
TIN-LEAD	SELECTIVE GOLD × 6	NATURAL 自然色	2-174954-1
	PRE-TIN × 6	BLACK 黒色	1-174954-2
	PRE-TIN × 6	NATURAL 自然色	1-174954-1
SOLDERING SIDE 半田付け部	CONTACT SIDE 接触部側	COLOR 色	PART NUMBER 製品型番
CONTACT FINISH コントクト仕上			

TOLERANCE UNLESS OTHERWISE SPECIFIED: 一般公差	
0 < x ≤ 10	±0.2
10 < x ≤ 30	±0.25
30 < x ≤ 100	±0.3
ANGLE 角度	±3°

DIMENSIONS: mm		TOLERANCES UNLESS OTHERWISE SPECIFIED:	
0 PLC	± -	0 PLC	± -
1 PLC	± -	1 PLC	± -
2 PLC	± -	2 PLC	± -
3 PLC	± -	3 PLC	± -
4 PLC	± -	4 PLC	± -
ANGLES	± -	ANGLES	± -
MATERIAL		FINISH	
HOUSING: PBT			
TAB: BRASS			

DWN	A. YAMAGUCHI	17APR01
CHK	M. TSUKAKOSHI	17APR01
APVD	M. TSUKAKOSHI	17APR01
PRODUCT SPEC	108-5216	
APPLICATION SPEC	114-5082	
WEIGHT	-	
CUSTOMER DRAWING		

STE TE Connectivity			
070 SERIES MULTI LOCK 6POSITION CAP HOUSING (W-B V-TYPE) ASSEMBLY			
SIZE	CAGE CODE	DRAWING NO	RESTRICTED TO
A3	00779	C-174954	-
SCALE		SHEET	REV
2:1		1 OF 1	E4

Компания «Life Electronics» занимается поставками электронных компонентов импортного и отечественного производства от производителей и со складов крупных дистрибьюторов Европы, Америки и Азии.

С конца 2013 года компания активно расширяет линейку поставок компонентов по направлению коаксиальный кабель, кварцевые генераторы и конденсаторы (керамические, пленочные, электролитические), за счёт заключения дистрибьюторских договоров

Мы предлагаем:

- Конкуренеспособные цены и скидки постоянным клиентам.
- Специальные условия для постоянных клиентов.
- Подбор аналогов.
- Поставку компонентов в любых объемах, удовлетворяющих вашим потребностям.
- Приемлемые сроки поставки, возможна ускоренная поставка.
- Доставку товара в любую точку России и стран СНГ.
- Комплексную поставку.
- Работу по проектам и поставку образцов.
- Формирование склада под заказчика.
- Сертификаты соответствия на поставляемую продукцию (по желанию клиента).
- Тестирование поставляемой продукции.
- Поставку компонентов, требующих военную и космическую приемку.
- Входной контроль качества.
- Наличие сертификата ISO.

В составе нашей компании организован Конструкторский отдел, призванный помогать разработчикам, и инженерам.

Конструкторский отдел помогает осуществить:

- Регистрацию проекта у производителя компонентов.
- Техническую поддержку проекта.
- Защиту от снятия компонента с производства.
- Оценку стоимости проекта по компонентам.
- Изготовление тестовой платы монтаж и пусконаладочные работы.



Тел: +7 (812) 336 43 04 (многоканальный)

Email: org@lifeelectronics.ru