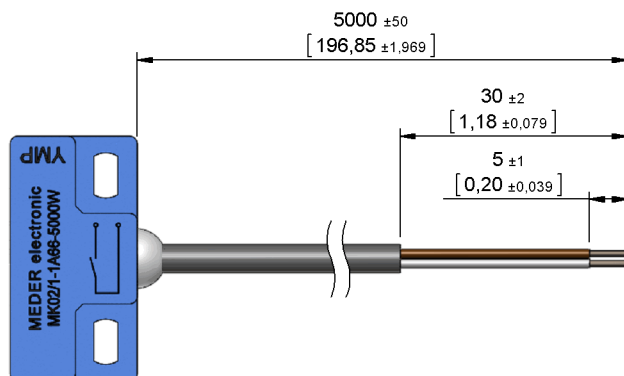
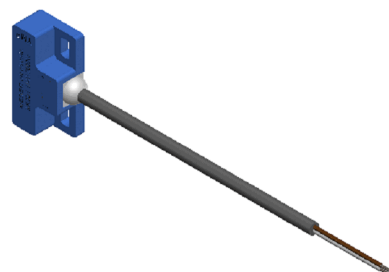



Dimensions mm[inch]

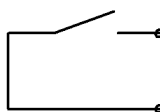
 tolerances acc. to DIN ISO 2768-m
 Toleranzen gem. DIN ISO 2768-m

Isometric

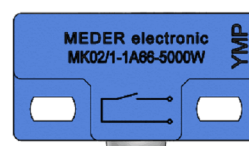
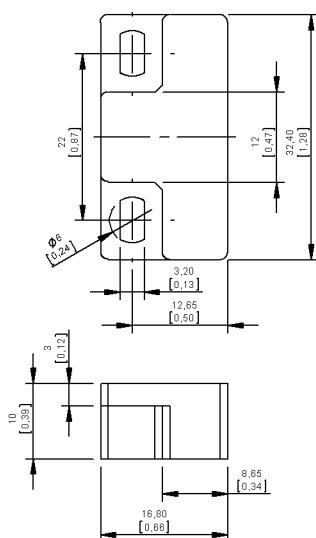
 Scale 1:2
 Maßstab 1:2

Cable

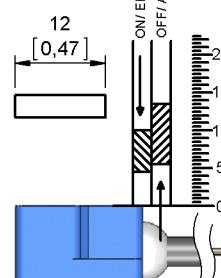
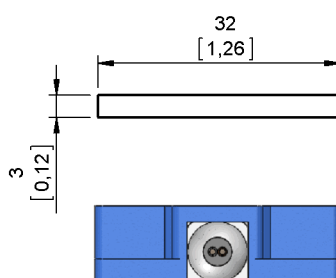
 PVC LIYY 2x0,25qmm
 colour of mantle: grey
 colour of wires: white, brown
 PVC LIYY 2x0,25qmm
 Mantelfarbe: grau
 Aderfarben: weiß, braun

Terminals/Connector

 Ends tinned
 Enden verzinkt

Schematic

Marking

 according to EN60062/factory code
 gem. EN60062/Fertigungsstätte

Housing

Switching distances

 MEGNATICALLY CONDUCTIVE MATERIAL
 MAGNETISCH LEITENDES MATERIAL




Products for tomorrow...

Europe: +49 / 7731 8399 0

| Email: info@meder.com

USA: +1 / 508 295 0771

| Email: salesusa@meder.com

Asia: +852 / 2955 1682

| Email: salesasia@meder.com

Item No.:

2221661504

Item:

MK02/1-1A66-5000W

| Magnetic properties | Conditions | Min | Typ | Max | Unit |
|---------------------|------------|--------|-----|------|------|
| Pull in | at 20°C | 4,5 | | 10 | mm |
| Drop out | at 20°C | 5,5 | | 13,5 | mm |
| Test equipment | | SV 002 | | | |

| Special Product Data | Conditions | Min | Typ | Max | Unit |
|----------------------|---|----------------------------|-----|------|------|
| Contact - No. | | 66 | | | |
| Contact - form | | A - NO | | | |
| Contact rating | Any DC combination of V & A not to exceed their individual max.'s | | | 10 | W |
| operating voltage | DC or Peak AC | | | 180 | V |
| operating ampere | DC or Peak AC | | | 1,25 | A |
| Switching current | DC or Peak AC | | | 0,5 | A |
| Sensor-resistance | measured with 40% overdrive Sensor deactivated | | | 950 | mOhm |
| Housing material | | PBT glass fibre reinforced | | | |
| Case color | | blue | | | |
| Sealing compound | | Polyurethan | | | |

| Environmental data | Conditions | Min | Typ | Max | Unit |
|-----------------------|-----------------|-----|-----|-----|------|
| Operating temperature | cable not moved | -30 | | 80 | °C |
| Operating temperature | cable moved | -5 | | 80 | °C |
| Storage temperature | | -30 | | 80 | °C |

| Cable specification | Conditions | Min | Typ | Max | Unit |
|---------------------|------------|-------------|-----|-----|------|
| Cable typ | | round cable | | | |
| Cable material | | PVC | | | |
| Cross section | | 0,25 qmm | | | |

| General data | Conditions | Min | Typ | Max | Unit |
|-------------------|------------------------------------|--|-----|-----|------|
| Mounting advice | | over 5m cable, a series resistor is recommended. | | | |
| Mounting advice | | The mounting of MK02/1 on iron is not allowed. | | | |
| mounting advice 2 | | Don't use magnetically conductive screws | | | |
| tightening torque | Screw M3 ISO 1207 Disk ISO 7089 | | | 0,5 | Nm |

Modifications in the sense of technical progress are reserved

Designed at: 12.08.08 Designed by: WKOVACS

Approval at: 13.08.08 Approval by: TFRITSCHI

Last Change at: 15.11.12 Last Change by: OMUELLER

Approval at: 16.11.12 Approval by: TFRITSCHI

Version: 04

Компания «Life Electronics» занимается поставками электронных компонентов импортного и отечественного производства от производителей и со складов крупных дистрибьюторов Европы, Америки и Азии.

С конца 2013 года компания активно расширяет линейку поставок компонентов по направлению коаксиальный кабель, кварцевые генераторы и конденсаторы (керамические, пленочные, электролитические), за счёт заключения дистрибьюторских договоров

Мы предлагаем:

- Конкурентоспособные цены и скидки постоянным клиентам.
- Специальные условия для постоянных клиентов.
- Подбор аналогов.
- Поставку компонентов в любых объемах, удовлетворяющих вашим потребностям.
- Приемлемые сроки поставки, возможна ускоренная поставка.
- Доставку товара в любую точку России и стран СНГ.
- Комплексную поставку.
- Работу по проектам и поставку образцов.
- Формирование склада под заказчика.
- Сертификаты соответствия на поставляемую продукцию (по желанию клиента).
- Тестирование поставляемой продукции.
- Поставку компонентов, требующих военную и космическую приемку.
- Входной контроль качества.
- Наличие сертификата ISO.

В составе нашей компании организован Конструкторский отдел, призванный помогать разработчикам, и инженерам.

Конструкторский отдел помогает осуществить:

- Регистрацию проекта у производителя компонентов.
- Техническую поддержку проекта.
- Защиту от снятия компонента с производства.
- Оценку стоимости проекта по компонентам.
- Изготовление тестовой платы монтаж и пусконаладочные работы.



Тел: +7 (812) 336 43 04 (многоканальный)

Email: org@lifeelectronics.ru

www.lifeelectronics.ru