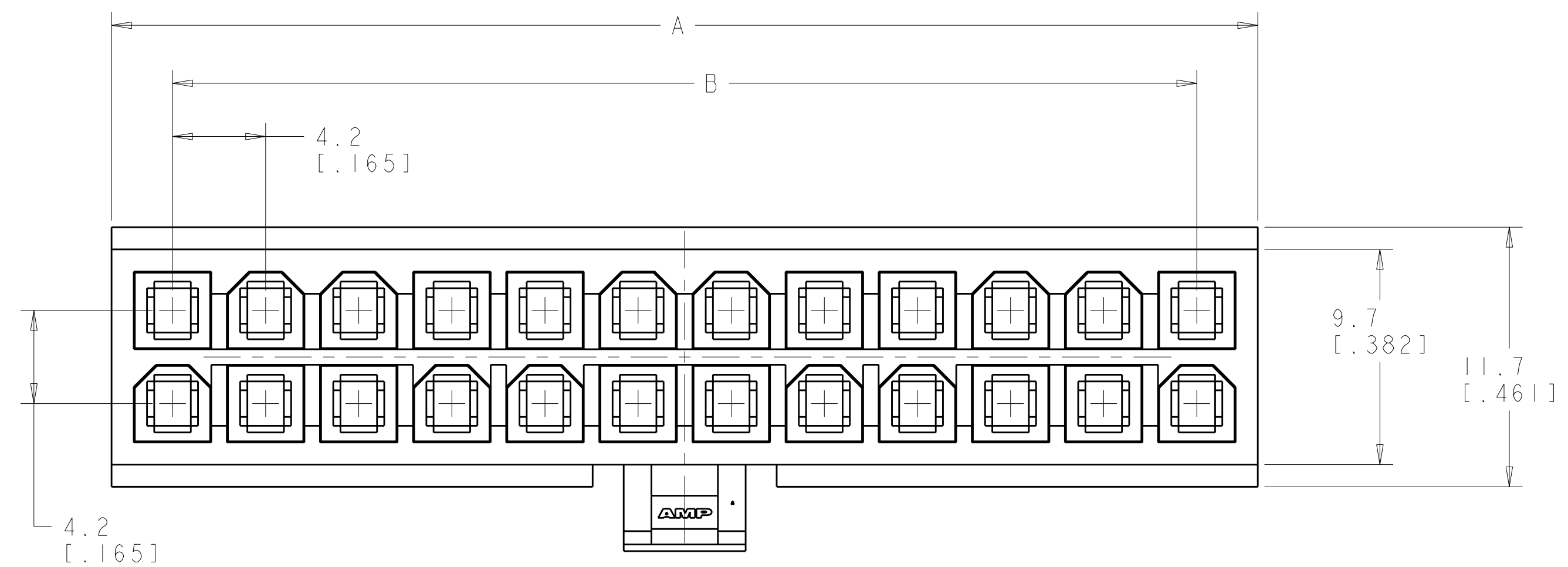
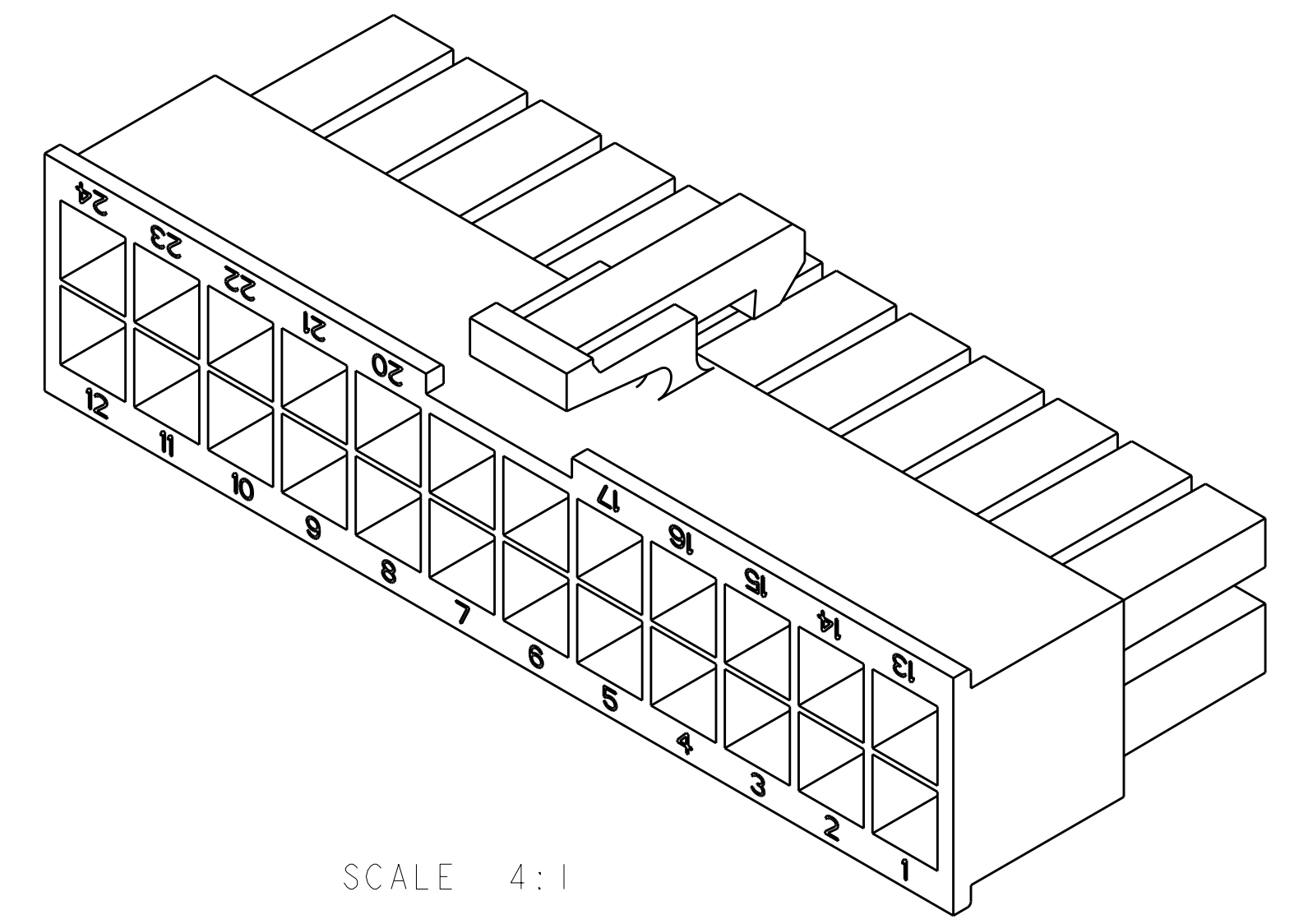
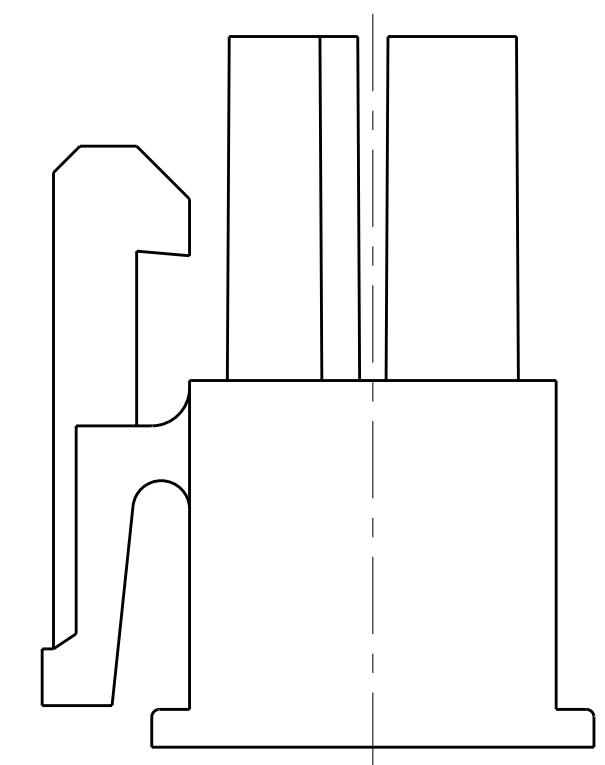
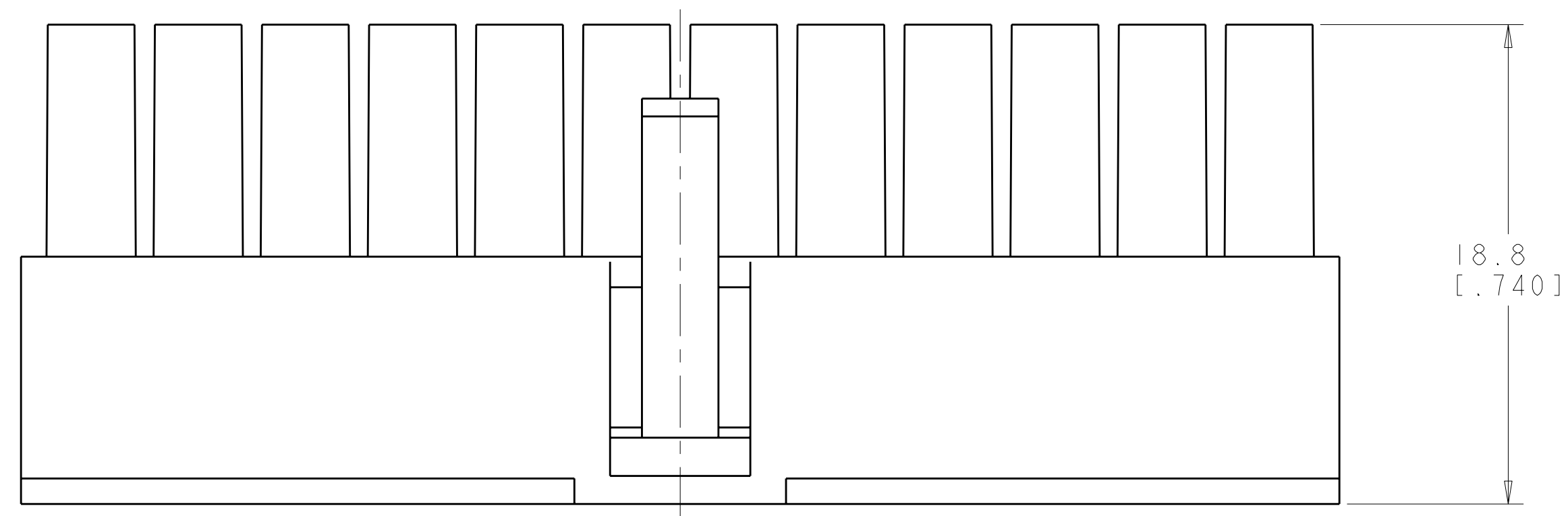


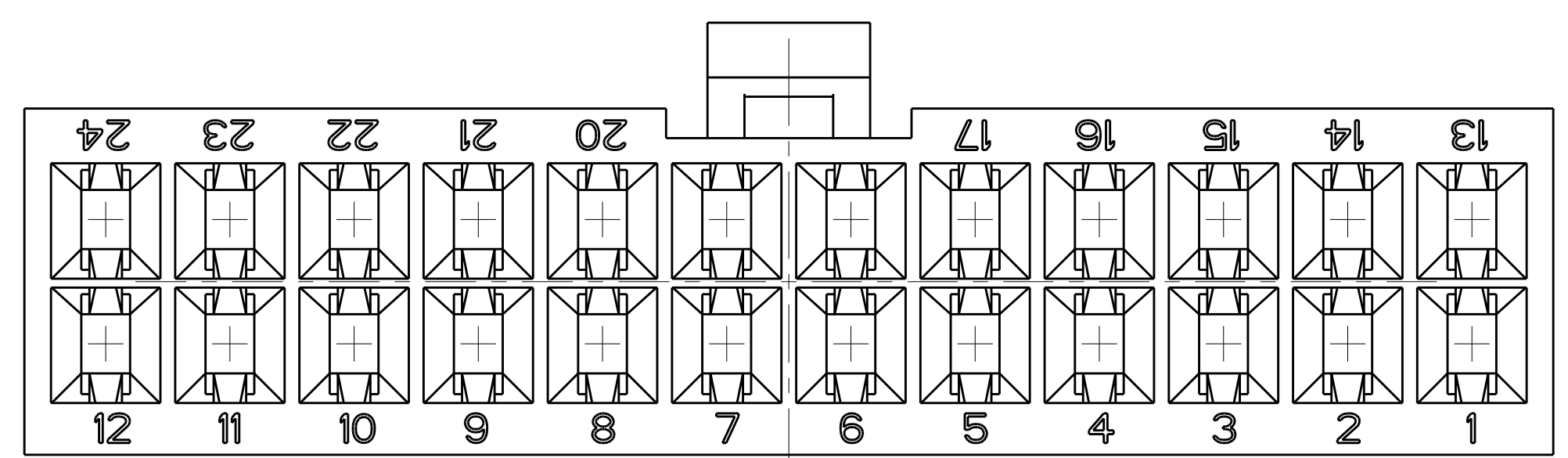
| LOC | DIST | REVISIONS | | | |
|-----|------|-----------|-----------|----|------|
| CM | 00 | REV | DATE | BY | APPD |
| | | E2 | 14MAR2011 | RK | HMR |
| | | | | | |
| | | | | | |



- △ NYLON, UL94V-2, NATURAL.
- 2. DIMENSIONS IN BRACKETS ARE IN INCHES.
- 3. FEMALE CONTACTS MUST BE INSERTED SO THAT THE TOP OF THE WIRE AND INSULATION CRIMPS ARE FACING THE CIRCUIT NUMBER OF THE POSITION INTO WHICH IT IS BEING INSERTED OR 180° FROM THE CIRCUIT NUMBER FOR THAT POSITION.



SCALE 4:1



| | | | | |
|------------------------|-----------------|------------|------------|-------------|
| 4032.2 | 24 | 46.2[1.82] | 51.7[2.04] | 2-106527-4 |
| 3717.6 | 22 | 42[1.65] | 47.5[1.87] | 2-106527-2 |
| 3403.1 | 20 | 37.8[1.49] | 43.3[1.71] | 2-106527-0 |
| 3088.6 | 18 | 33.6[1.32] | 39.1[1.54] | 1-106527-8 |
| 2774 | 16 | 29.4[1.16] | 34.9[1.37] | 1-106527-6 |
| 2459.5 | 14 | 25.2[0.99] | 30.7[1.21] | 1-106527-4 |
| 2145 | 12 | 21[0.83] | 26.5[1.04] | 1-106527-2 |
| 1830.5 | 10 | 16.8[0.66] | 22.3[0.88] | 1-106527-0 |
| 1515.9 | 8 | 12.6[0.5] | 18.1[0.71] | 106527-8 |
| 1201.4 | 6 | 8.4[0.33] | 13.9[0.55] | 106527-6 |
| 886.9 | 4 | 4.2[0.17] | 9.7[0.38] | 106527-4 |
| 575.1 | 2 | 0[0] | 5.5[0.22] | 106527-2 |
| VOLUME mm ³ | NO OF POSITIONS | B | A±0.2[.01] | PART NUMBER |

THIS DRAWING IS A CONTROLLED DOCUMENT.

DIMENSIONS: mm [INCHES]
 TOLERANCES UNLESS OTHERWISE SPECIFIED:
 9 PLC ±0.2[.01]
 8 PLC ±0.2[.01]
 5 PLC ±0.13[.005]
 4 PLC ±
 ANGLES ±
 FINISH ±0°30'

DWN: R. WHITAKER 27JUN2007
 CHK: C. CASH 27JUN2007
 APVD: C. CASH 27JUN2007

STE TE Connectivity
 NAME: AMP-DUAC(TM) RECEPTACLE HOUSING, 2 TO 24 POSITION,
 SIZE: CAGE CODE: DRAWING NO: A100779C=106527
 WEIGHT: -
 CUSTOMER DRAWING

SCALE: 4:1 SHEET 1 OF 1 REV: E2



Компания «Life Electronics» занимается поставками электронных компонентов импортного и отечественного производства от производителей и со складов крупных дистрибьюторов Европы, Америки и Азии.

С конца 2013 года компания активно расширяет линейку поставок компонентов по направлению коаксиальный кабель, кварцевые генераторы и конденсаторы (керамические, пленочные, электролитические), за счёт заключения дистрибьюторских договоров

Мы предлагаем:

- Конкурентоспособные цены и скидки постоянным клиентам.
- Специальные условия для постоянных клиентов.
- Подбор аналогов.
- Поставку компонентов в любых объемах, удовлетворяющих вашим потребностям.
- Приемлемые сроки поставки, возможна ускоренная поставка.
- Доставку товара в любую точку России и стран СНГ.
- Комплексную поставку.
- Работу по проектам и поставку образцов.
- Формирование склада под заказчика.
- Сертификаты соответствия на поставляемую продукцию (по желанию клиента).
- Тестирование поставляемой продукции.
- Поставку компонентов, требующих военную и космическую приемку.
- Входной контроль качества.
- Наличие сертификата ISO.

В составе нашей компании организован Конструкторский отдел, призванный помогать разработчикам, и инженерам.

Конструкторский отдел помогает осуществить:

- Регистрацию проекта у производителя компонентов.
- Техническую поддержку проекта.
- Защиту от снятия компонента с производства.
- Оценку стоимости проекта по компонентам.
- Изготовление тестовой платы монтаж и пусконаладочные работы.



Тел: +7 (812) 336 43 04 (многоканальный)

Email: org@lifeelectronics.ru