

## TECHNICAL CHARACTERISTICS

### SPECIFICATION

- >Contact Rating:
  - Switching: 25mA, 24VDC
  - Non-Switching: 100mA, 50VDC
- >Contact Resistance:
  - Initial: 50mOHM max.
  - After Life Test: 100mOHM max.
- >Insulation Resistance: min. 100MOHM at 500VDC
- >Dielectric Strength: 500VAC for 1 minute
- >Operating Force: 1000g max.
- >Mechanical Life: min. 5000 cycles
- >Electrical Life: 2000 cycles / 25mA, 24VDC
- >Raise Actuator Type

### MATERIAL

- >Cover: PBT UL 94V-0, color Red
- >Base: PA 66 UL 94V-0, color Black
- >Actuator: PA 66 UL 94V-0, color White
- >Contact: Gold Plated
- >Terminal: Tin Plated

### SOLDERING INFORMATION

- >Terminal in THT version
- >Wave soldering 260°C 10sec. max
- >Hand soldering with 30W or under at 350°C for 3 sec. max or at 270°C for 5 sec max
- >Keep in "off" position during soldering
- >Ultrasonic cleaning not re-commended
- >Any inflow of Flux into the switch may influence the contact function

### ENVIRONMENTAL

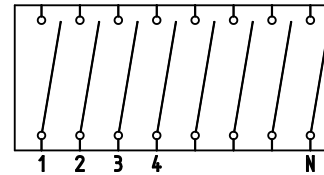
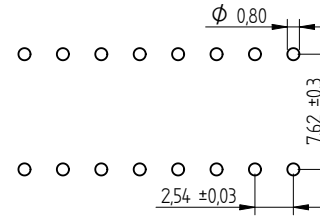
- >Storage condition: -40°C ~ +85°C
- >Operation condition: -40°C ~ +85°C
- >Compliance: Lead Free, ROHS, Reach

### PACKAGING INFORMATION

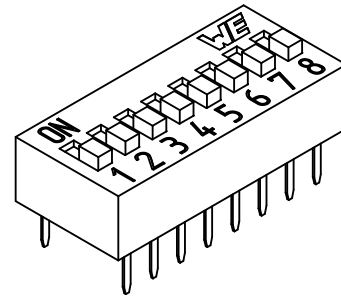
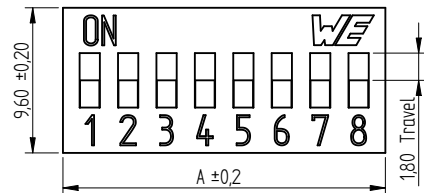
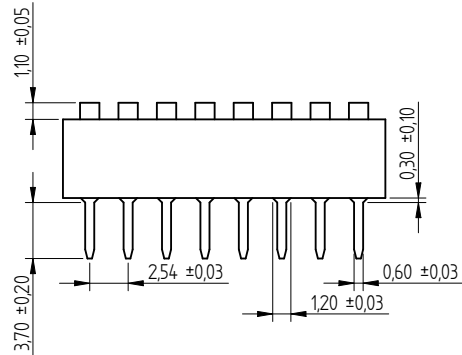
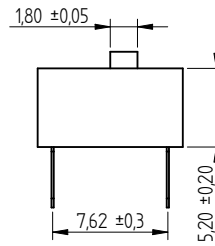
- >Tube packaging only
- >On delivery in "off" position

### DIMENSION

No.Of Pole	1	2	3	4	5	6
Dim. A (mm)	3,54	6,08	8,62	11,16	13,70	16,24
No.Of Pole	7	8	9	10	12	
Dim. A (mm)	18,78	21,32	23,86	26,40	31,48	



Wiring Diagram



		Projection		GENERAL TOLERANCE		Basic material	
				.x = +/- 0,2 .xx = +/- 0,15			
				Date	Name	DESCRIPTION	
				Drawn	09-02-24	Jelisarow	WE-SWITCH_BOX_Type, THT version
				Checked			raise Actuator without top tape sealed
				Würth Elektronik RDX		Scale	2:1
						Position	
						Drawing.- No. 4181172709xx	
						SIZE	
						A4	
REV	FILE	DATE	BY	EDV NO	4181172709xx.dft	System Solid Edge V20	

Компания «Life Electronics» занимается поставками электронных компонентов импортного и отечественного производства от производителей и со складов крупных дистрибьюторов Европы, Америки и Азии.

С конца 2013 года компания активно расширяет линейку поставок компонентов по направлению коаксиальный кабель, кварцевые генераторы и конденсаторы (керамические, пленочные, электролитические), за счёт заключения дистрибьюторских договоров

Мы предлагаем:

- Конкурентоспособные цены и скидки постоянным клиентам.
- Специальные условия для постоянных клиентов.
- Подбор аналогов.
- Поставку компонентов в любых объемах, удовлетворяющих вашим потребностям.
- Приемлемые сроки поставки, возможна ускоренная поставка.
- Доставку товара в любую точку России и стран СНГ.
- Комплексную поставку.
- Работу по проектам и поставку образцов.
- Формирование склада под заказчика.
- Сертификаты соответствия на поставляемую продукцию (по желанию клиента).
- Тестирование поставляемой продукции.
- Поставку компонентов, требующих военную и космическую приемку.
- Входной контроль качества.
- Наличие сертификата ISO.

В составе нашей компании организован Конструкторский отдел, призванный помогать разработчикам, и инженерам.

Конструкторский отдел помогает осуществить:

- Регистрацию проекта у производителя компонентов.
- Техническую поддержку проекта.
- Защиту от снятия компонента с производства.
- Оценку стоимости проекта по компонентам.
- Изготовление тестовой платы монтаж и пусконаладочные работы.



Тел: +7 (812) 336 43 04 (многоканальный)

Email: [org@lifeelectronics.ru](mailto:org@lifeelectronics.ru)