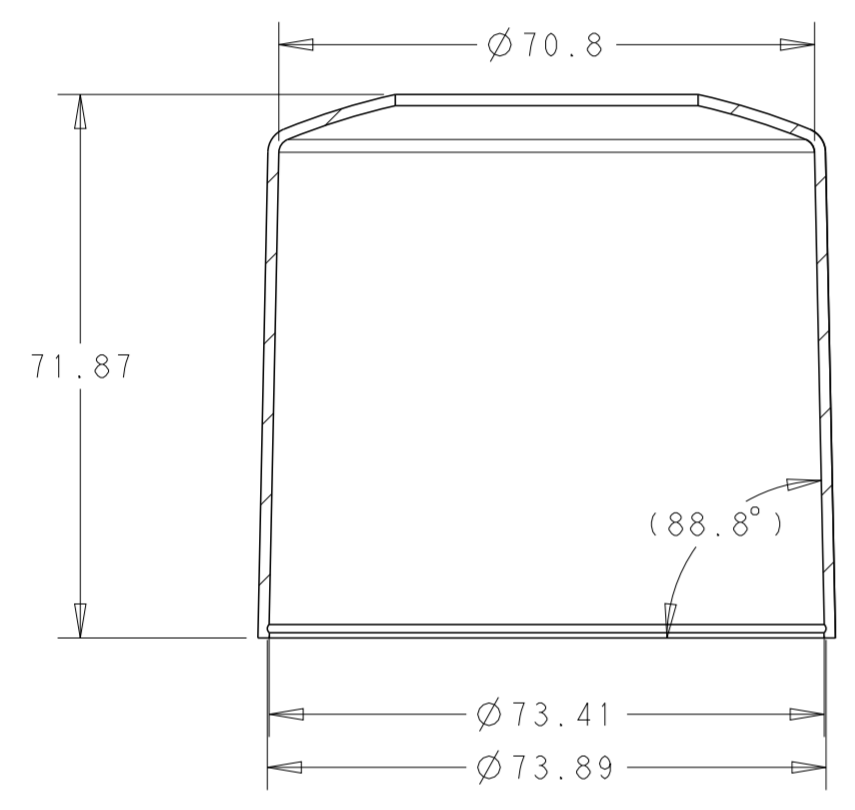
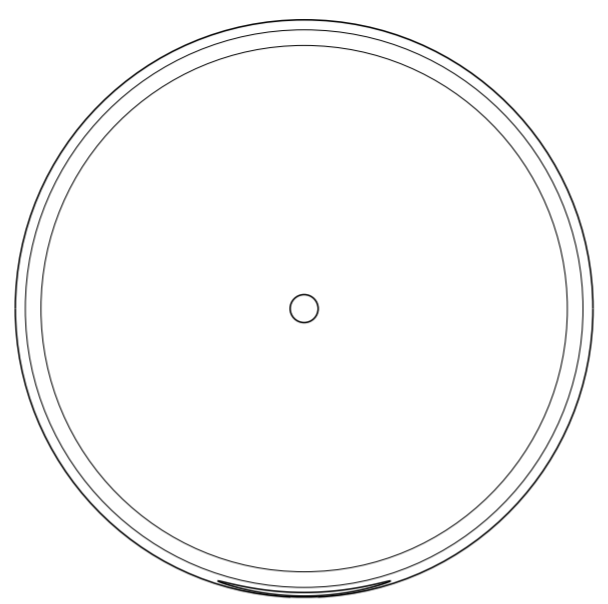
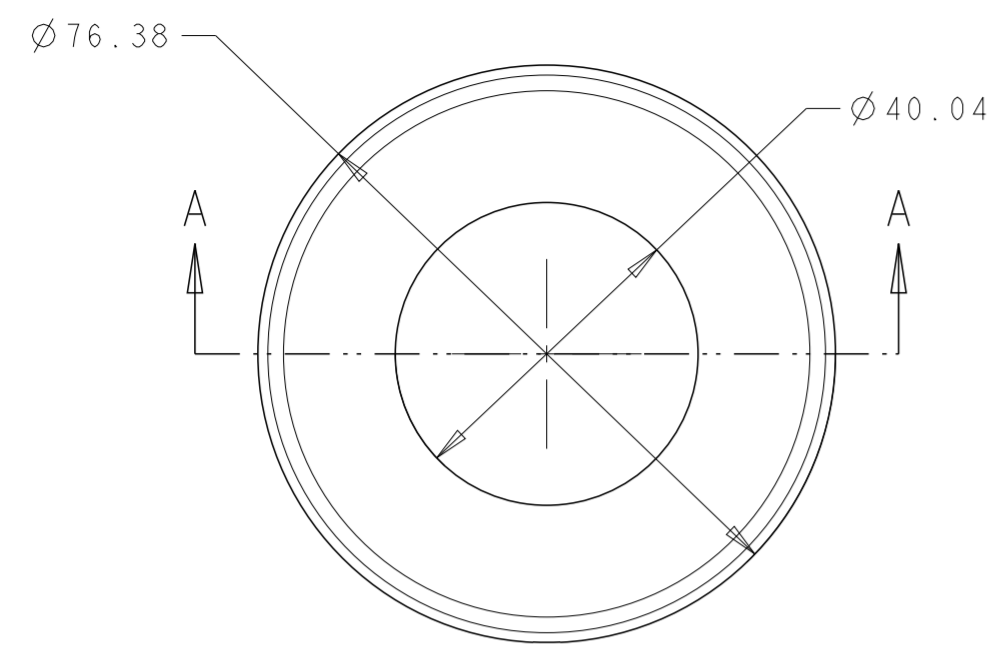
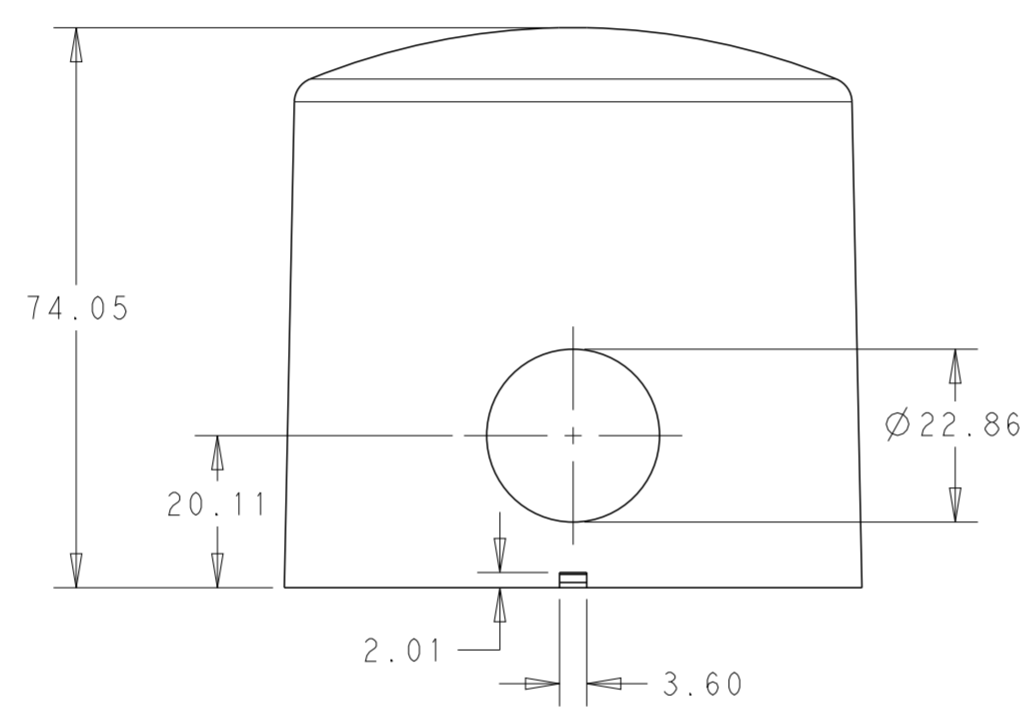


THIS DRAWING IS UNPUBLISHED. RELEASED FOR PUBLICATION 20  
 © COPYRIGHT 20 BY - ALL RIGHTS RESERVED.

| REVISIONS |     |                           |           |       |
|-----------|-----|---------------------------|-----------|-------|
| P         | LTR | DESCRIPTION               | DATE      | APVD  |
| A         |     | REVISED PER ECO-17-010648 | 21JUL2017 | RK DD |
| A1        |     | REVISED PER ECO-17-014846 | 12OCT2017 | RK DD |
|           |     |                           |           |       |
|           |     |                           |           |       |

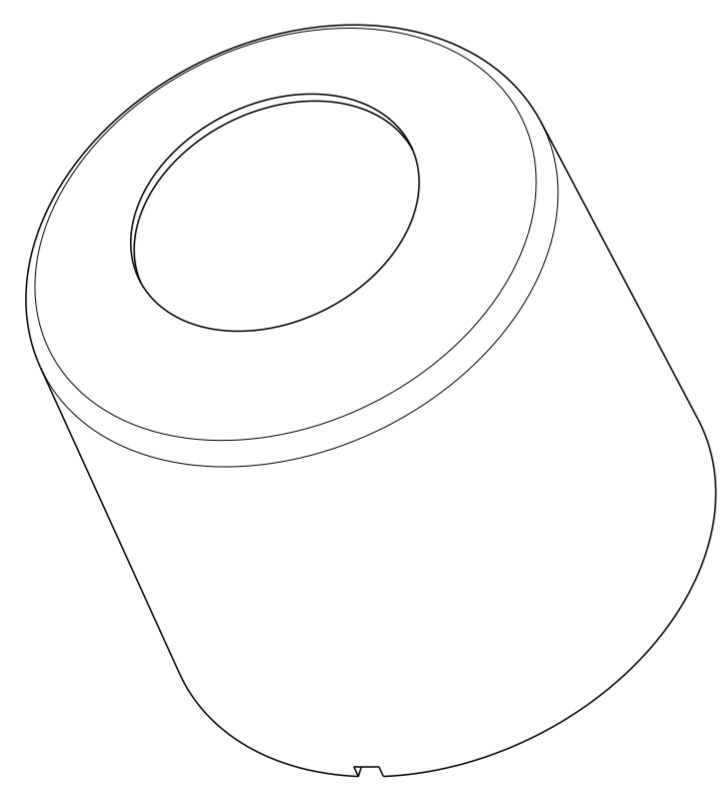


SECTION A - A

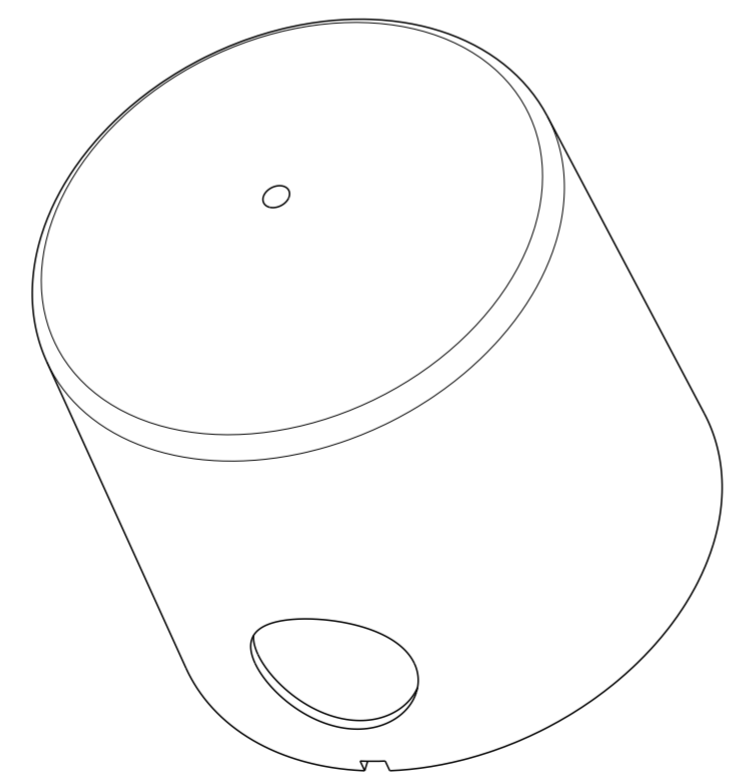


NOTES:

- 1 MATERIAL: PBT
- 2 MATING LIGHT CONTROLLER BASE ASSEMBLY TE P/N 2213871-2 AND 1-2213871-2.
- 3. THIS PRODUCT HAS NOT COMPLETED VALIDATION TESTING.
- 4 DOME P/N 2306130-1 OR 1-2306130-1 TO BE USED WITH SLEEVE P/N 2213996.
- 5 MAX ALLOWABLE PCB DIAMETER= Ø72.00



2213996-1 SHOWN



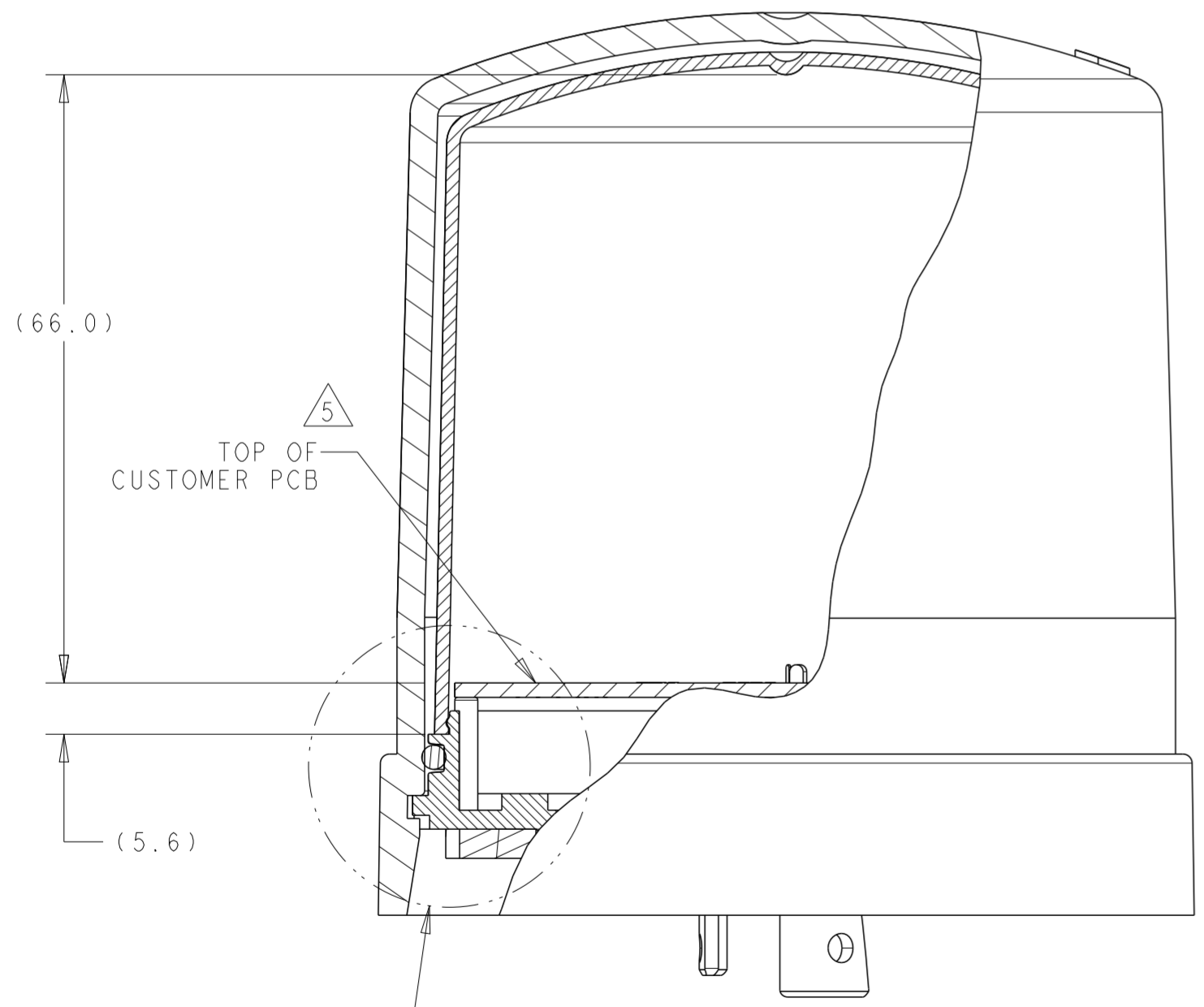
1-2213996-1 SHOWN

|             |           |             |
|-------------|-----------|-------------|
| SIDE HOLE   | JET BLACK | 1-2213996-1 |
| TOP HOLE    | JET BLACK | 2213996-1   |
| DESCRIPTION | COLOR     | PART NO.    |

|  |  |                            |   |                       |
|--|--|----------------------------|---|-----------------------|
| THIS DRAWING IS A CONTROLLED DOCUMENT. |  | DWN J. SHAFFER 13JUN2016   | <b>STE</b> TE Connectivity                    |                       |
|  |  | CHK E. HOWARD 13JUN2016    |   |                       |
| DIMENSIONS:                            | TOLERANCES UNLESS OTHERWISE SPECIFIED:                     | APVD -                     | NAME SLEEVE, CONTROLLER, LIGHT BASE, 81MM DIA |                       |
| mm                                     | 0 PLC ±<br>1 PLC ±0.3<br>2 PLC ±0.25<br>3 PLC ±<br>4 PLC ± | PRODUCT SPEC 108-32125     | SIZE A2                                       |                       |
|  | ANGLES ±<br>FINISH -                                       | APPLICATION SPEC 114-32159 | CAGE CODE -                                   | DRAWING NO. C-2213996 |
| MATERIAL 1                             |  | WEIGHT -                   | RESTRICTED TO -                               |                       |
|  |  | CUSTOMER DRAWING           | SCALE 1:1                                     | SHEET 1 OF 2 REV A1   |

THIS DRAWING IS UNPUBLISHED. RELEASED FOR PUBLICATION 20  
 © COPYRIGHT 20 BY - ALL RIGHTS RESERVED.

| REVISIONS |     |             |      |     |      |
|-----------|-----|-------------|------|-----|------|
| P         | LTR | DESCRIPTION | DATE | DWN | APVD |
| -         | -   | SEE SHEET 1 | -    | -   | -    |
|           |     |             |      |     |      |
|           |     |             |      |     |      |



DETAIL A  
SCALE 3:1

SECTION B-B  
SCALE 3:2

|  |  |                                  |                           |   |                    |
|--|--|----------------------------------|---------------------------|---|--------------------|
| THIS DRAWING IS A CONTROLLED DOCUMENT.   |  | DWN<br>J. SHAFFER<br>13 JUN 2016 | TE Connectivity           |   |                    |
|  |  | CHK<br>E. HOWARD<br>13 JUN 2016  |                           |   |                    |
| DIMENSIONS:<br>mm  |  | APVD<br>-                        | PRODUCT SPEC<br>108-32125 | NAME<br>SLEEVE, CONTROLLER,<br>LIGHT BASE, 81MM DIA |                    |
| TOLERANCES UNLESS OTHERWISE SPECIFIED:<br>0 PLC ±<br>1 PLC ±0.3<br>2 PLC ±0.25<br>3 PLC ±<br>4 PLC ±<br>ANGLES ±<br>FINISH - |  | APPLICATION SPEC<br>114-32159    | WEIGHT<br>-               | SIZE<br>A2  | CAGE CODE<br>-     |
| MATERIAL   |  | CUSTOMER DRAWING                 | SCALE<br>1:1              | DRAWING NO<br>C-2213996                             | RESTRICTED TO<br>- |
|  |  |                                  | SHEET<br>2                | OF<br>2   | REV<br>A1          |

Компания «Life Electronics» занимается поставками электронных компонентов импортного и отечественного производства от производителей и со складов крупных дистрибьюторов Европы, Америки и Азии.

С конца 2013 года компания активно расширяет линейку поставок компонентов по направлению коаксиальный кабель, кварцевые генераторы и конденсаторы (керамические, пленочные, электролитические), за счёт заключения дистрибьюторских договоров

Мы предлагаем:

- Конкурентоспособные цены и скидки постоянным клиентам.
- Специальные условия для постоянных клиентов.
- Подбор аналогов.
- Поставку компонентов в любых объемах, удовлетворяющих вашим потребностям.
- Приемлемые сроки поставки, возможна ускоренная поставка.
- Доставку товара в любую точку России и стран СНГ.
- Комплексную поставку.
- Работу по проектам и поставку образцов.
- Формирование склада под заказчика.
- Сертификаты соответствия на поставляемую продукцию (по желанию клиента).
- Тестирование поставляемой продукции.
- Поставку компонентов, требующих военную и космическую приемку.
- Входной контроль качества.
- Наличие сертификата ISO.

В составе нашей компании организован Конструкторский отдел, призванный помогать разработчикам, и инженерам.

Конструкторский отдел помогает осуществить:

- Регистрацию проекта у производителя компонентов.
- Техническую поддержку проекта.
- Защиту от снятия компонента с производства.
- Оценку стоимости проекта по компонентам.
- Изготовление тестовой платы монтаж и пусконаладочные работы.



Тел: +7 (812) 336 43 04 (многоканальный)

Email: [org@lifeelectronics.ru](mailto:org@lifeelectronics.ru)