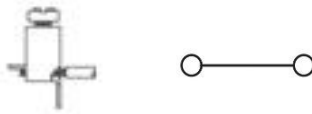
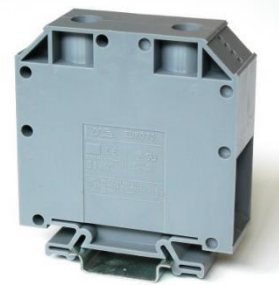


Euro Feed-through Terminal Block

Article: **10134257-001LF**

Feed-through terminal block - Grey
Screw connection - 70mm² / 3/0AWG - Width 26 mm



GENERAL DATA

Series	EURO 70
Item	10134257
Weight/Piece	174 g
Colour	Grey
Q.ty p.pck.	10
Q.ty p. box	160

TECHNICAL DATA / DIMENSIONS

Dimensions

Width mm(in.)	26 (1.02)
Length mm(in.)	74 (2.91)
Height mm(in.)	75 (2.96)
Mounting type (EN 60715)	Omega TH35

Technical data

Maximum load current	192A
Insulating material	PA 66
Self-extinguishing degree acc. to UL94	V2
Rated surge voltage	6kV
Pollution degree	3
Surge voltage category	III
Insulating material group	I
Nominal Voltage	800V
Nominal Current	192A
Temperature index, insulating material – Elec. UL 746 B - RTI	130°C
Static insulating material lower permissible temperature	-60°C

Connection data

Conductor cross-section solid min/max	35 / 70 mm ²
Conductor cross-section stranded min/max	35 / 70 mm ²

Euro Feed-through Terminal Block

AWG min/max	4-3/0 AWG
Max conductor cross-section stranded with ferrule with plastic sleeve	-
Stripping length	max 20mm
Screw	M8 - Ch 6 - recessed hexagon – Zinc plated steel
Tightening torque	4,5Nm / 40 Lb-In
Clamp	Zinc plated steel
Current bar	Tin Plated copper alloy

APPROVALS

RINA **EN60947-7-1** 70mm² – 800V – 192A

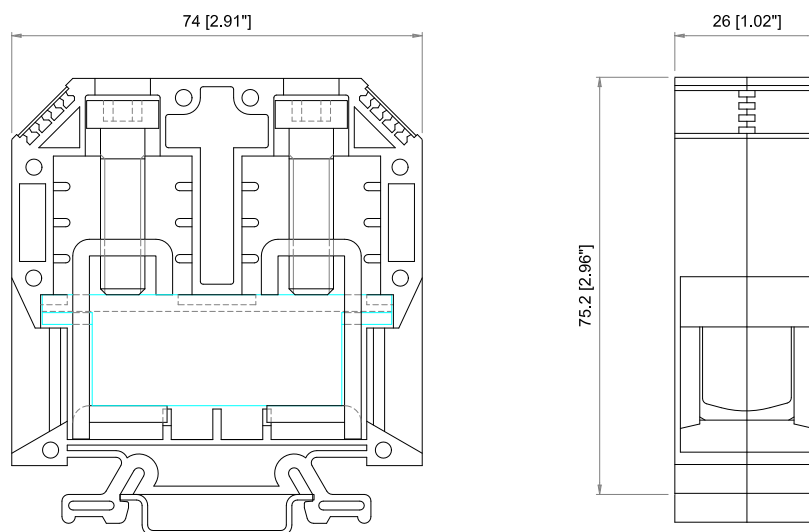
EN60068-2-11 Salt mist test for 96 hours



UL1059

SCCR 100kA AWG 4-3/0 – 600V – 185A

TECHNICAL DRAWINGS



ACCESSORIES

Marking

Item	Description
10134398-001LF	Single-digit marking tag (5 x 3 mm) - white
10134398-002LF ~ 10134398-011LF	Single-digit marking tag (5 x 3 mm) – with marking: 0 ~ 9
10134398-012LF ~ 10134398-036LF	Single-digit marking tag (5 x 3 mm) – with marking: A ~ Z
10134399-001LF	Marking tag adapter – 6 slots for marking tags
10134401-001LF	Marking tags (6 x 12 mm) - white (special marking on request)
10134449-001LF	Tags 6x12mm (39tags x 20cards)

DIN RAIL system - Mounting and Installation material

Item	Description
10134392-001LF	Steel Omega rail 35/7,5mm - 2mt length
10134393-001LF	Slotted steel Omega rail 35/7,5mm - 2mt length
10134394-001LF	Steel Omega rail 35/15mm - 2mt length
10134395-001LF	Slotted steel Omega rail 35/15mm - 2mt length
10134387-001LF	Angled support bracket
10134389-001LF	EURO STOP - End bracket width 9
10134390-001LF	EURO STOP - End bracket width 6
10134391-001LF	EURO STOP - Snap-on end bracket width 6

Компания «Life Electronics» занимается поставками электронных компонентов импортного и отечественного производства от производителей и со складов крупных дистрибьюторов Европы, Америки и Азии.

С конца 2013 года компания активно расширяет линейку поставок компонентов по направлению коаксиальный кабель, кварцевые генераторы и конденсаторы (керамические, пленочные, электролитические), за счёт заключения дистрибьюторских договоров

Мы предлагаем:

- Конкурентоспособные цены и скидки постоянным клиентам.
- Специальные условия для постоянных клиентов.
- Подбор аналогов.
- Поставку компонентов в любых объемах, удовлетворяющих вашим потребностям.
- Приемлемые сроки поставки, возможна ускоренная поставка.
- Доставку товара в любую точку России и стран СНГ.
- Комплексную поставку.
- Работу по проектам и поставку образцов.
- Формирование склада под заказчика.
- Сертификаты соответствия на поставляемую продукцию (по желанию клиента).
- Тестирование поставляемой продукции.
- Поставку компонентов, требующих военную и космическую приемку.
- Входной контроль качества.
- Наличие сертификата ISO.

В составе нашей компании организован Конструкторский отдел, призванный помогать разработчикам, и инженерам.

Конструкторский отдел помогает осуществить:

- Регистрацию проекта у производителя компонентов.
- Техническую поддержку проекта.
- Защиту от снятия компонента с производства.
- Оценку стоимости проекта по компонентам.
- Изготовление тестовой платы монтаж и пусконаладочные работы.



Тел: +7 (812) 336 43 04 (многоканальный)
Email: org@lifeelectronics.ru