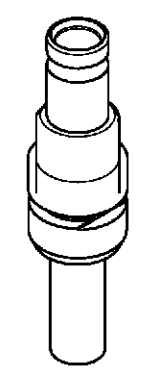
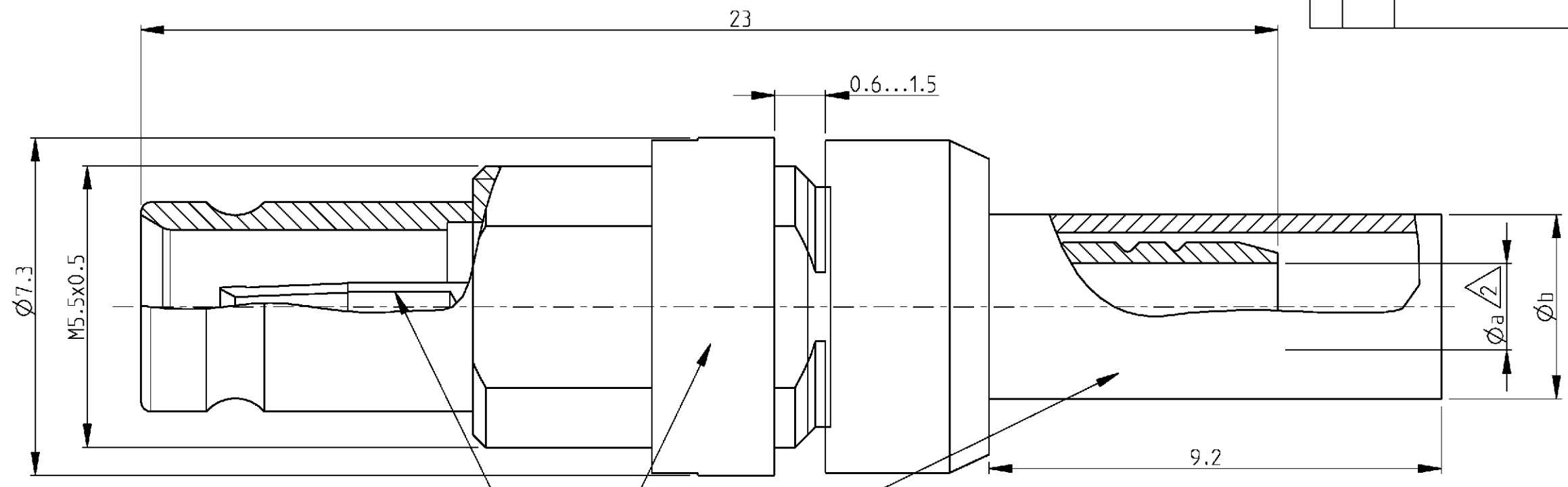


THIS DRAWING IS UNPUBLISHED. RELEASED FOR PUBLICATION 2000
 © COPYRIGHT 2000 BY TYCO ELECTRONICS CORPORATION. ALL RIGHTS RESERVED.

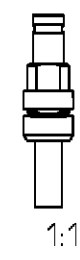
LOC	DIST	REVISIONS			
P	LTR	DESCRIPTION	DATE	DWN	APVD
GW	-	A	-	5APR2001	CM KM



2:1

- 3. Mating face according to DIN 47297 and CECC 22230
 - 2 Minimum dimension
 - 1 Supplied as loose part
- All dimensions are max dimensions unless otherwise specified

Old Part Nr	Tyco Nr	Cable Type	Dim a	Dim b	Description	Material	Plating
V23614-A602-G76	8-1393670-1	02Y(ST)CY 0.45/2.0	2.15	5.2	Dielectric	PTFE	
					Outer Con.	Brass	1µm Au min in contact area
					Center Con.	Cu Be	1µm Au min in contact area
V23614-A602-G57	8-1393670-0	RG189 B/U	1.7	3.6	Dielectric	PTFE	
					Outer Con.	Brass	1µm Au min in contact area
					Center Con.	Cu Be	1µm Au min in contact area



1:1

<small>THIS DRAWING IS A CONTROLLED DOCUMENT FOR TYCO ELECTRONICS CORPORATION IT IS SUBJECT TO CHANGE AND THE CONTROLLING ENGINEERING ORGANIZATION SHOULD BE CONTACTED FOR THE LATEST REVISION.</small>		DWN MOROBE 02APR2001 CHK MATTHEEUS 4APR2001 APVD BOZZER 5APR2001		tyco Electronics Tyco Electronics Oostkamp - Belgium	
DIMENSIONS: mm		TOLERANCES UNLESS OTHERWISE SPECIFIED:		NAME BULKHEAD JACK WITH CABLE CONNECTION 1.0/2.3 75 Ohm	
		0 PLC ± 1 PLC ±0.5 2 PLC ±0.13 3 PLC ±0.013 4 PLC ±0.0001 ANGLES ±		PRODUCT SPEC 108-71032 APPLICATION SPEC 114-71009	
MATERIAL -		FINISH -		WEIGHT -	
		SIZE A3		CAGE CODE 00779	
		DRAWING NO C-8-1393670-0		RESTRICTED TO -	
		SCALE 10/1		SHEET 1 OF 1	
				REV A	

Компания «Life Electronics» занимается поставками электронных компонентов импортного и отечественного производства от производителей и со складов крупных дистрибьюторов Европы, Америки и Азии.

С конца 2013 года компания активно расширяет линейку поставок компонентов по направлению коаксиальный кабель, кварцевые генераторы и конденсаторы (керамические, пленочные, электролитические), за счёт заключения дистрибьюторских договоров

Мы предлагаем:

- Конкурентоспособные цены и скидки постоянным клиентам.
- Специальные условия для постоянных клиентов.
- Подбор аналогов.
- Поставку компонентов в любых объемах, удовлетворяющих вашим потребностям.
- Приемлемые сроки поставки, возможна ускоренная поставка.
- Доставку товара в любую точку России и стран СНГ.
- Комплексную поставку.
- Работу по проектам и поставку образцов.
- Формирование склада под заказчика.
- Сертификаты соответствия на поставляемую продукцию (по желанию клиента).
- Тестирование поставляемой продукции.
- Поставку компонентов, требующих военную и космическую приемку.
- Входной контроль качества.
- Наличие сертификата ISO.

В составе нашей компании организован Конструкторский отдел, призванный помогать разработчикам, и инженерам.

Конструкторский отдел помогает осуществить:

- Регистрацию проекта у производителя компонентов.
- Техническую поддержку проекта.
- Защиту от снятия компонента с производства.
- Оценку стоимости проекта по компонентам.
- Изготовление тестовой платы монтаж и пусконаладочные работы.



Тел: +7 (812) 336 43 04 (многоканальный)
Email: org@lifeelectronics.ru