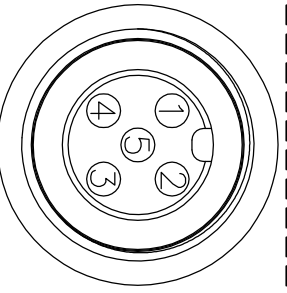
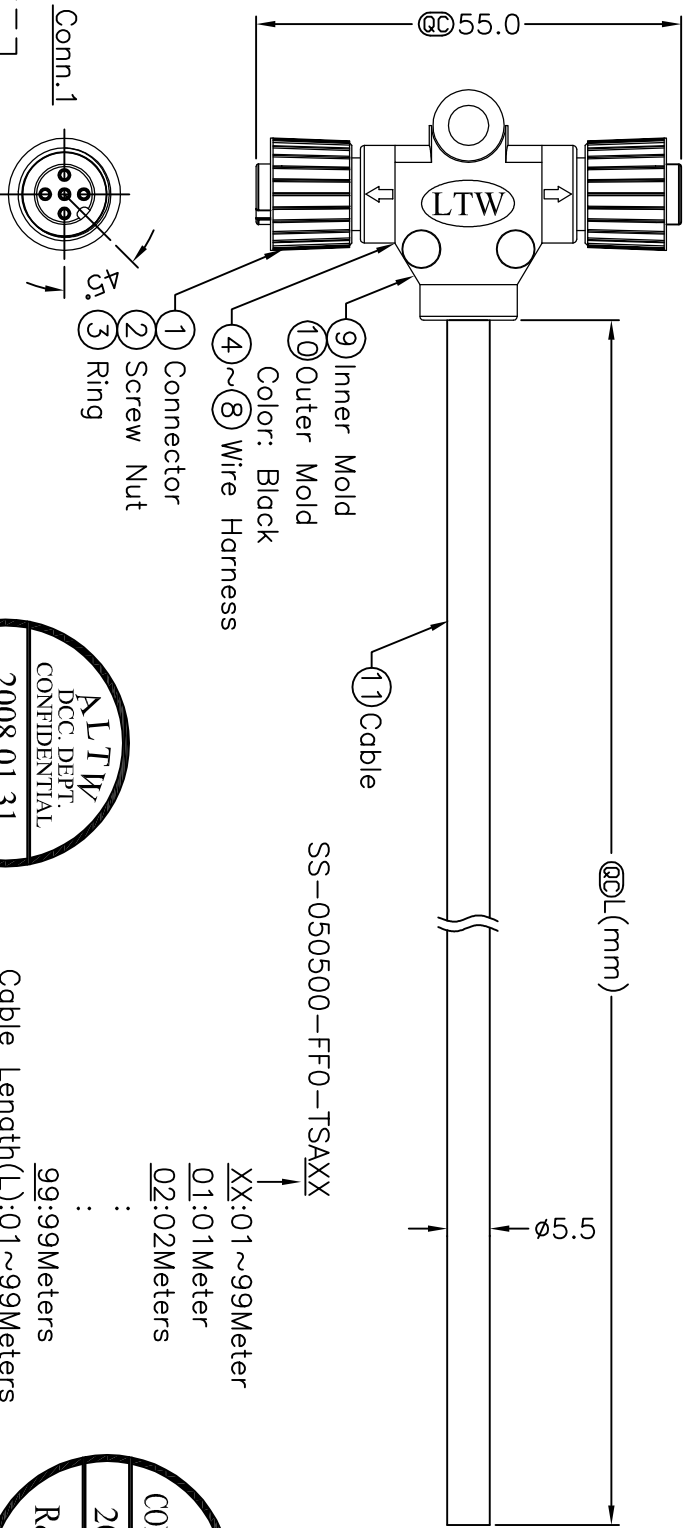
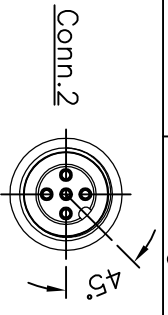


REV.	EGN NO.	DATE	SIGN	DESCRIPTION



Pin	Wire Color	Pin Out
1	Brown	1
2	White	2
3	Blue	3
4	Black	4
5	Green	5

ALTW
 DCC. DEPT.
 CONFIDENTIAL
 2008.01.31
ISSUED

Cable Length(L):01~99Meters

ALTW
 CONFIDENTIAL
 2007.11.29
 R&D DEPT.

Note:

- * \varnothing Important Dimension.
- * Waterproof Rate: IP68
- * Housing: Black, PU
- * Female Pin: Copper Alloy, Gold Plated
- * Wire Harness: UL1007 24AWG, 5Pcs.
- * Cable: UL2464 22AWG*5C+Talc
- * Cable Length Tolerance: 1M~10M±5%mm, 11M~99±500mm.

UNIT:mm	\varnothing	TITLE	M12 Conn T Cable Screw		ITEM NO	DRAWN BY	DATE
TOLERANCE	±0.5 mm	SCALE	Free	FF Conn FF Pin	DWG NO	CHECKED BY	DATE
REV.	A	SIZE	A4	① OF 1	CUSTOMER	APPROVED BY	DATE
				② : Inspection Item	ALTW	Cloud	2008/01/04

Amphenol LTW

安費諾亮泰企業股份有限公司

REV.	EGN NO.	DATE	SIGN	DESCRIPTION

Компания «Life Electronics» занимается поставками электронных компонентов импортного и отечественного производства от производителей и со складов крупных дистрибьюторов Европы, Америки и Азии.

С конца 2013 года компания активно расширяет линейку поставок компонентов по направлению коаксиальный кабель, кварцевые генераторы и конденсаторы (керамические, пленочные, электролитические), за счёт заключения дистрибьюторских договоров

Мы предлагаем:

- Конкурентоспособные цены и скидки постоянным клиентам.
- Специальные условия для постоянных клиентов.
- Подбор аналогов.
- Поставку компонентов в любых объемах, удовлетворяющих вашим потребностям.
- Приемлемые сроки поставки, возможна ускоренная поставка.
- Доставку товара в любую точку России и стран СНГ.
- Комплексную поставку.
- Работу по проектам и поставку образцов.
- Формирование склада под заказчика.
- Сертификаты соответствия на поставляемую продукцию (по желанию клиента).
- Тестирование поставляемой продукции.
- Поставку компонентов, требующих военную и космическую приемку.
- Входной контроль качества.
- Наличие сертификата ISO.

В составе нашей компании организован Конструкторский отдел, призванный помогать разработчикам, и инженерам.

Конструкторский отдел помогает осуществить:

- Регистрацию проекта у производителя компонентов.
- Техническую поддержку проекта.
- Защиту от снятия компонента с производства.
- Оценку стоимости проекта по компонентам.
- Изготовление тестовой платы монтаж и пусконаладочные работы.



Тел: +7 (812) 336 43 04 (многоканальный)

Email: org@lifeelectronics.ru