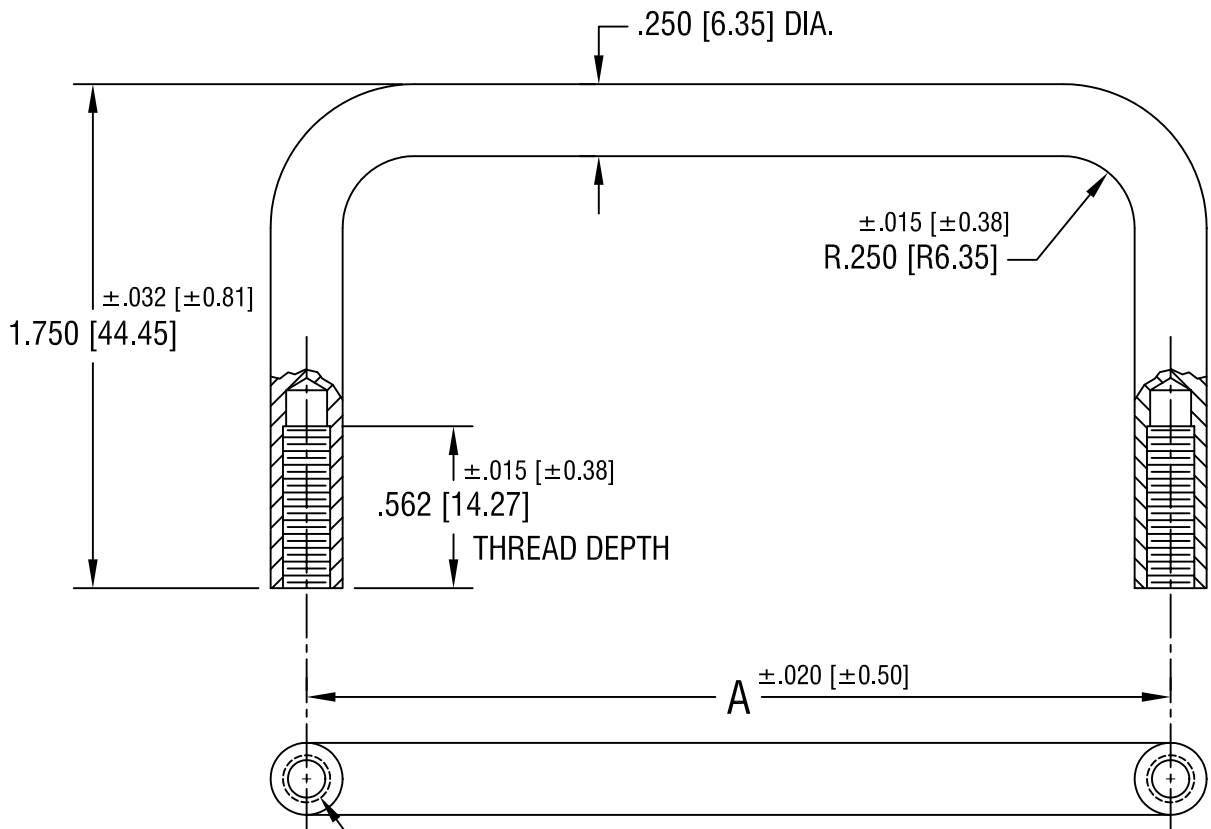


THIS DOCUMENT IS THE PROPERTY OF
KEYSTONE ELECTRONICS CORP. AND
SHALL NOT BE REPRODUCED, DISTRIBUTED
OR USED AS A BASIS FOR MANUFACTURE
WITHOUT PRIOR WRITTEN PERMISSION
FROM KEYSTONE ELECTRONICS CORP.



8-32 THREAD
CLASS 2B
COUNTERSINK
(2) PLS

| PART NO. | 'A' DIM. |
|----------|----------------|
| 515 | 3.000 [76.20] |
| 516 | 4.000 [101.60] |
| 517 | 4.500 [114.30] |
| 518 | 5.000 [127.00] |
| 519 | 6.000 [152.40] |

KEYSTONE ELECTRONICS CORP.
ASTORIA, N.Y. 11105-2017

PART NAME
ROUND INSTRUMENTATION HANDLE

MATERIAL
ALUMINUM 6061-T6

FINISH
BLACK ANODIZE

DRN BY **BOONE** DATE **6.24.94**

APPD **LN** SCALE **1.5X**

TOLERANCES INCH [MM]
DECIMAL **± .005 [± 0.15]**
ANGULAR **± 1°**
UNLESS OTHERWISE SPECIFIED

CODE **C/M** DWG NO. **515-519**

| DATE | DESCRIPTION | REV. |
|------|-------------|------|
| | | |

Компания «Life Electronics» занимается поставками электронных компонентов импортного и отечественного производства от производителей и со складов крупных дистрибьюторов Европы, Америки и Азии.

С конца 2013 года компания активно расширяет линейку поставок компонентов по направлению коаксиальный кабель, кварцевые генераторы и конденсаторы (керамические, пленочные, электролитические), за счёт заключения дистрибьюторских договоров

Мы предлагаем:

- Конкурентоспособные цены и скидки постоянным клиентам.
- Специальные условия для постоянных клиентов.
- Подбор аналогов.
- Поставку компонентов в любых объемах, удовлетворяющих вашим потребностям.
- Приемлемые сроки поставки, возможна ускоренная поставка.
- Доставку товара в любую точку России и стран СНГ.
- Комплексную поставку.
- Работу по проектам и поставку образцов.
- Формирование склада под заказчика.
- Сертификаты соответствия на поставляемую продукцию (по желанию клиента).
- Тестирование поставляемой продукции.
- Поставку компонентов, требующих военную и космическую приемку.
- Входной контроль качества.
- Наличие сертификата ISO.

В составе нашей компании организован Конструкторский отдел, призванный помогать разработчикам, и инженерам.

Конструкторский отдел помогает осуществить:

- Регистрацию проекта у производителя компонентов.
- Техническую поддержку проекта.
- Защиту от снятия компонента с производства.
- Оценку стоимости проекта по компонентам.
- Изготовление тестовой платы монтаж и пусконаладочные работы.



Тел: +7 (812) 336 43 04 (многоканальный)

Email: org@lifeelectronics.ru