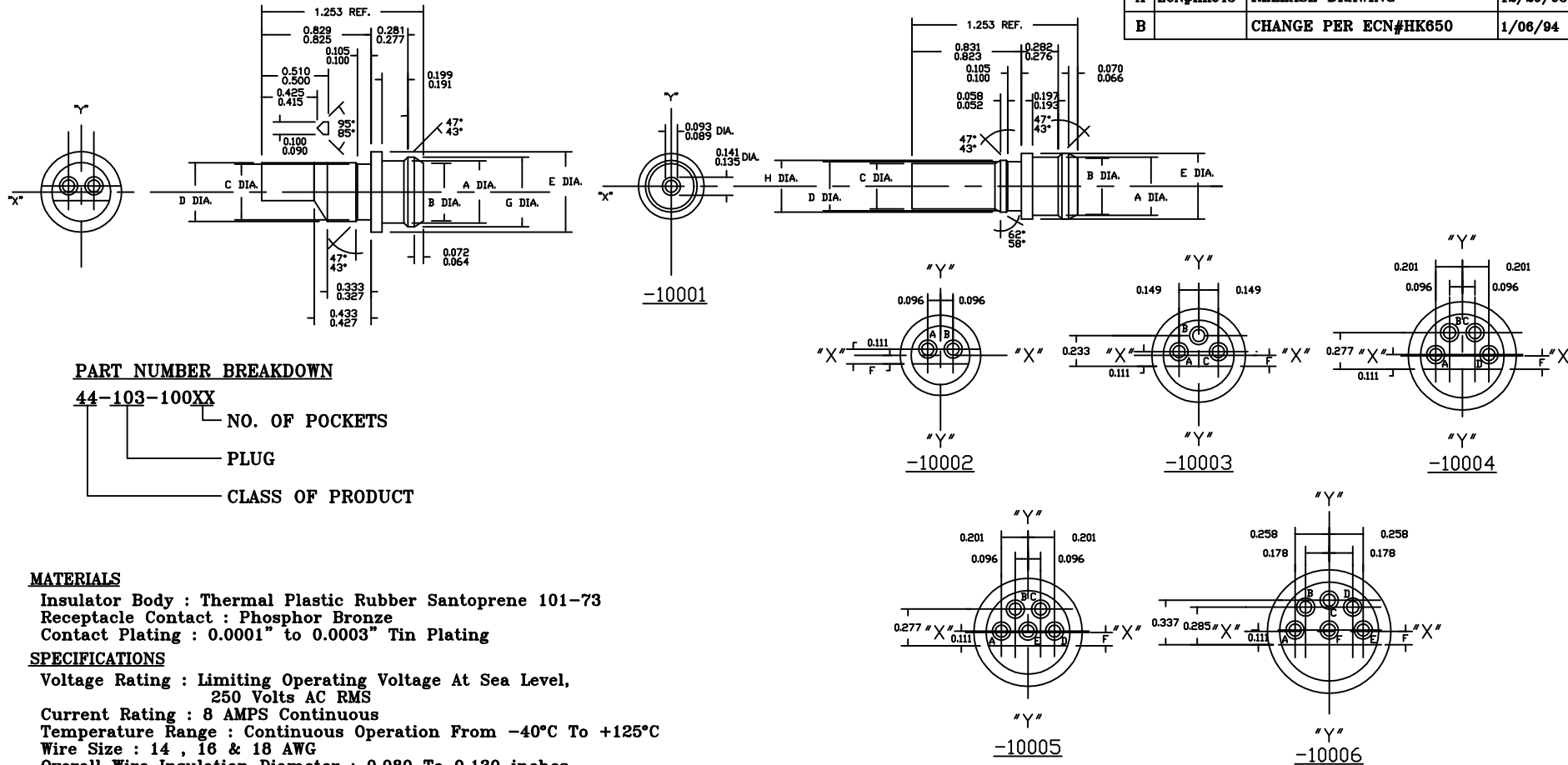
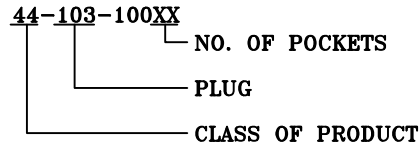


This document is the property of Amphenol Corporation and is delivered on the express condition that it is not to be disclosed, reproduced or used in whole or in part for manufacture or sale by anyone other than Amphenol Corporation without the prior consent - and that no right is granted to disclose or to use any information in this document.

| REVISIONS | | | | |
|-----------|-----------|----------------------|----------|----------|
| SYM | ZONE | DESCRIPTION | DATE | APPROVED |
| A | ECN#HK643 | RELEASE DRAWING | 12/29/93 | Y.M.LEE |
| B | | CHANGE PER ECN#HK650 | 1/06/94 | Y.M.LEE |



PART NUMBER BREAKDOWN



MATERIALS

Insulator Body : Thermal Plastic Rubber Santoprene 101-73
 Receptacle Contact : Phosphor Bronze
 Contact Plating : 0.0001" to 0.0003" Tin Plating

SPECIFICATIONS

Voltage Rating : Limiting Operating Voltage At Sea Level,
 250 Volts AC RMS
 Current Rating : 8 AMPS Continuous
 Temperature Range : Continuous Operation From -40°C To +125°C
 Wire Size : 14 , 16 & 18 AWG
 Overall Wire Insulation Diameter : 0.080 To 0.130 inches.
 (2.03 To 3.30 mm)
 Insulation Resistance : 5,000 Megaohms Min.
 Dielectric Withstanding Voltage : 1000 VRMS

| PART NUMBER | NUMBER OF POCKETS (REF) | A DIA. | B DIA. | C DIA. | D DIA. | E DIA. | F DIA. | G DIA. | H DIA. |
|--------------|-------------------------|-----------|-----------|-----------|-----------|-----------|-----------|-----------|-----------|
| 44-103-10001 | 1 | .443/.437 | .428/.422 | .346/.340 | .375/.369 | .500/.494 | - | - | .395/.389 |
| 44-103-10002 | 2 | .473/.467 | .440/.432 | .425/.419 | .446/.440 | .610/.604 | .068/.062 | .530/.524 | - |
| 44-103-10003 | 3 | .574/.568 | .541/.533 | .517/.511 | .538/.532 | .711/.705 | .085/.079 | .631/.625 | - |
| 44-103-10004 | 4 | .685/.679 | .650/.644 | .615/.609 | .636/.630 | .822/.816 | .104/.098 | .742/.736 | - |
| 44-103-10005 | 5 | .685/.679 | .650/.644 | .615/.609 | .636/.630 | .822/.816 | .104/.098 | .742/.736 | - |
| 44-103-10006 | 6 | .799/.793 | .764/.758 | .729/.723 | .750/.744 | .936/.930 | .102/.099 | .856/.850 | - |

CUSTOMER INFORMATION DRAWING

| ITEM NO | PART OR IDENTIFICATION NO | NOMENCLATURE OR DESCRIPTION | QTY REQ'D |
|---|---------------------------|-----------------------------|--|
| PARTS LIST | | | |
| UNLESS OTHERWISE SPECIFIED TOLERANCES U.S. METRIC | | APPROVAL DATE | Amphenol <small>Amphenol East Asia Limited Manufacturing Operation</small> |
| X +/- | | DRAWN MAN WONG 11/23/93 | |
| XX +/- | | CHECKED Y. M. LEE 1/06/94 | |
| XXX +/- | | APPR. | |
| FRACTIONS +/- | | APPR. | TITLE PLUG CONNECTOR MINIATURE, 1 THRU 6 CONTACT |
| ANGLES +/- | | APPR. | |
| FOR MATERIALS AND FINISHES SEE NOTES | | APPR. | SIZE DRAWING NO. B C44-103-100XX B |
| REMOVE SHARP EDGES | | ANGLE OF PROJECTION | |
| DIMENSIONS | | | SCALE NONE SHEET 1 OF 1 |
| U.S. INCHES | | | |
| -(METRIC)- -(MM)- | | | |

Компания «Life Electronics» занимается поставками электронных компонентов импортного и отечественного производства от производителей и со складов крупных дистрибьюторов Европы, Америки и Азии.

С конца 2013 года компания активно расширяет линейку поставок компонентов по направлению коаксиальный кабель, кварцевые генераторы и конденсаторы (керамические, пленочные, электролитические), за счёт заключения дистрибьюторских договоров

Мы предлагаем:

- Конкурентоспособные цены и скидки постоянным клиентам.
- Специальные условия для постоянных клиентов.
- Подбор аналогов.
- Поставку компонентов в любых объемах, удовлетворяющих вашим потребностям.
- Приемлемые сроки поставки, возможна ускоренная поставка.
- Доставку товара в любую точку России и стран СНГ.
- Комплексную поставку.
- Работу по проектам и поставку образцов.
- Формирование склада под заказчика.
- Сертификаты соответствия на поставляемую продукцию (по желанию клиента).
- Тестирование поставляемой продукции.
- Поставку компонентов, требующих военную и космическую приемку.
- Входной контроль качества.
- Наличие сертификата ISO.

В составе нашей компании организован Конструкторский отдел, призванный помогать разработчикам, и инженерам.

Конструкторский отдел помогает осуществить:

- Регистрацию проекта у производителя компонентов.
- Техническую поддержку проекта.
- Защиту от снятия компонента с производства.
- Оценку стоимости проекта по компонентам.
- Изготовление тестовой платы монтаж и пусконаладочные работы.



Тел: +7 (812) 336 43 04 (многоканальный)

Email: org@lifeelectronics.ru