

Current transformer - PACT MCR-V2-3015- 60- 60-5A-1 - 2277815

Please be informed that the data shown in this PDF Document is generated from our Online Catalog. Please find the complete data in the user's documentation. Our General Terms of Use for Downloads are valid (<http://phoenixcontact.com/download>)



Window-type current transformer, 60 A AC primary current; 5 A AC secondary current; accuracy class 1; 1.25 VA rated power



Key Commercial Data

| | |
|--------------------------------------|----------|
| Packing unit | 1 pc |
| Weight per Piece (excluding packing) | 280.0 g |
| Custom tariff number | 85043129 |
| Country of origin | Germany |

Technical data

Dimensions

| | |
|------------------------------------|-------|
| Primary round conductor (diameter) | 28 mm |
| Primary round conductor (width) | 30 mm |
| Primary round conductor (height) | 15 mm |
| Primary round conductor (width) | 20 mm |
| Primary round conductor (height) | 20 mm |
| Width | 30 mm |
| Height | 80 mm |
| Depth | 60 mm |
| Width with alternative assembly | 60 mm |
| Height with alternative assembly | 80 mm |
| Depth with alternative assembly | 30 mm |

Ambient conditions

| | |
|---|------------------|
| Ambient temperature (operation) | -25 °C ... 40 °C |
| Ambient temperature (storage/transport) | -25 °C ... 40 °C |

Input data

Current transformer - PACT MCR-V2-3015- 60- 60-5A-1 - 2277815

Technical data

Input data

| | |
|---------------------------------------|--------------------------|
| Thermal rated short-time current | $I_{th} = 60 * I_n$ |
| Rated surge current | $I_{dyn} = 2.5 * I_{th}$ |
| Rated frequency: Standard converter | 50 Hz ... 60 Hz |
| Rated frequency: Calibrated converter | 50 Hz |
| Surge current limitation factor | FS 5 |
| Rated power | 1.25 VA |
| Primary rated current I_{pn} | 0 A ... 60 A |
| Secondary rated current I_{sn} | 1 A AC (typabhängig) |
| | 5 A AC (typabhängig) |

General

| | |
|---------------------------|--------------------------------|
| Converter type | Plug-on converters |
| Accuracy class | 0.2 (typabhängig) |
| | 0.5 (typabhängig) |
| | 1 (typabhängig) |
| | 0.2S (typabhängig) |
| | 0.5S (typabhängig) |
| Can be calibrated | no |
| Test voltage | 12 kV (1.2/50 μ s) |
| Rated insulation voltage | 1 kV (Phase/neutral conductor) |
| Test voltage input/output | 3 kV (50 Hz, 1 min.) |
| Standards/regulations | EN 50178 |
| | EN 61869 |
| Color | black |

Classifications

eCl@ss

| | |
|------------|----------|
| eCl@ss 4.0 | 27210902 |
| eCl@ss 4.1 | 27210902 |
| eCl@ss 5.0 | 27210902 |
| eCl@ss 5.1 | 27210902 |
| eCl@ss 6.0 | 27210902 |
| eCl@ss 7.0 | 27210902 |
| eCl@ss 8.0 | 27210902 |

ETIM

| | |
|----------|----------|
| ETIM 2.0 | EC001505 |
|----------|----------|

Current transformer - PACT MCR-V2-3015- 60- 60-5A-1 - 2277815

Classifications

ETIM

| | |
|----------|----------|
| ETIM 3.0 | EC001505 |
| ETIM 4.0 | EC002048 |
| ETIM 5.0 | EC002048 |

UNSPSC

| | |
|---------------|----------|
| UNSPSC 6.01 | 30211501 |
| UNSPSC 7.0901 | 39121019 |
| UNSPSC 11 | 39121006 |
| UNSPSC 12.01 | 39121006 |
| UNSPSC 13.2 | 39121006 |

Approvals

Approvals

Approvals

EAC

Ex Approvals

Approvals submitted

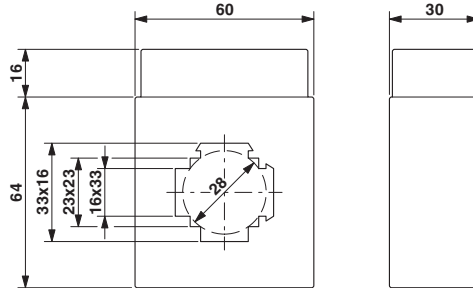
Approval details

| |
|-----|
| EAC |
|-----|

Drawings

Current transformer - PACT MCR-V2-3015- 60- 60-5A-1 - 2277815

Dimensional drawing



Компания «Life Electronics» занимается поставками электронных компонентов импортного и отечественного производства от производителей и со складов крупных дистрибьюторов Европы, Америки и Азии.

С конца 2013 года компания активно расширяет линейку поставок компонентов по направлению коаксиальный кабель, кварцевые генераторы и конденсаторы (керамические, пленочные, электролитические), за счёт заключения дистрибьюторских договоров

Мы предлагаем:

- Конкуренспособные цены и скидки постоянным клиентам.
- Специальные условия для постоянных клиентов.
- Подбор аналогов.
- Поставку компонентов в любых объемах, удовлетворяющих вашим потребностям.
- Приемлемые сроки поставки, возможна ускоренная поставка.
- Доставку товара в любую точку России и стран СНГ.
- Комплексную поставку.
- Работу по проектам и поставку образцов.
- Формирование склада под заказчика.
- Сертификаты соответствия на поставляемую продукцию (по желанию клиента).
- Тестирование поставляемой продукции.
- Поставку компонентов, требующих военную и космическую приемку.
- Входной контроль качества.
- Наличие сертификата ISO.

В составе нашей компании организован Конструкторский отдел, призванный помогать разработчикам, и инженерам.

Конструкторский отдел помогает осуществить:

- Регистрацию проекта у производителя компонентов.
- Техническую поддержку проекта.
- Защиту от снятия компонента с производства.
- Оценку стоимости проекта по компонентам.
- Изготовление тестовой платы монтаж и пусконаладочные работы.



Тел: +7 (812) 336 43 04 (многоканальный)

Email: org@lifeelectronics.ru