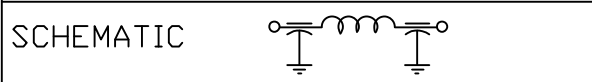


CAPACITANCE	1000pF +200%
TEMP. RANGE	-25°C TO +85°C
CURRENT	15 AMP MAX.
WORKING VOLTAGE	85°C 100 VDC
DC RESISTANCE	.01 Ωhms MAX.

I.L. = NO LOAD	
25MHz	10dB
100MHz	20dB
500MHz	50dB
1GHz	55dB



MARKING:
 PART: S619-1
 BAG:
 PACK: SCI 859619-1
 DATE CODE
 LOT No.
 QTY/BAG
 (200/BAG MAX.)

- NOTES:
 1. MAX. INSTALLATION TORQUE = 4in-lbs.
 2. HARDWARE IS NOT INCLUDED.
 3. RECOMMENDED MOUNTING:
 .177±.002 [4.50±1.05] DIA HOLE

	REV. NO.	TOLERANCES UNLESS OTHERWISE SPECIFIED
	CHANGE NOTICE	Fractions ± 1/64
		Dec. .xx±
		Dec. .xxx± .010
		Angles ±0° 30'
		CODE IDENT. NO. DLSP2

**ERIE, FAIRVIEW
PENNSYLVANIA**

SPECTRUM CONTROL INC.

Dwn. KRDZALIC	Description
Ckd. 4/18/01	FLTR, SING, Pi, BSHG
Apvd.	859619-1
Scale NONE	

Компания «Life Electronics» занимается поставками электронных компонентов импортного и отечественного производства от производителей и со складов крупных дистрибьюторов Европы, Америки и Азии.

С конца 2013 года компания активно расширяет линейку поставок компонентов по направлению коаксиальный кабель, кварцевые генераторы и конденсаторы (керамические, пленочные, электролитические), за счёт заключения дистрибьюторских договоров

Мы предлагаем:

- Конкурентоспособные цены и скидки постоянным клиентам.
- Специальные условия для постоянных клиентов.
- Подбор аналогов.
- Поставку компонентов в любых объемах, удовлетворяющих вашим потребностям.
- Приемлемые сроки поставки, возможна ускоренная поставка.
- Доставку товара в любую точку России и стран СНГ.
- Комплексную поставку.
- Работу по проектам и поставку образцов.
- Формирование склада под заказчика.
- Сертификаты соответствия на поставляемую продукцию (по желанию клиента).
- Тестирование поставляемой продукции.
- Поставку компонентов, требующих военную и космическую приемку.
- Входной контроль качества.
- Наличие сертификата ISO.

В составе нашей компании организован Конструкторский отдел, призванный помогать разработчикам, и инженерам.

Конструкторский отдел помогает осуществить:

- Регистрацию проекта у производителя компонентов.
- Техническую поддержку проекта.
- Защиту от снятия компонента с производства.
- Оценку стоимости проекта по компонентам.
- Изготовление тестовой платы монтаж и пусконаладочные работы.



Тел: +7 (812) 336 43 04 (многоканальный)

Email: org@lifeelectronics.ru