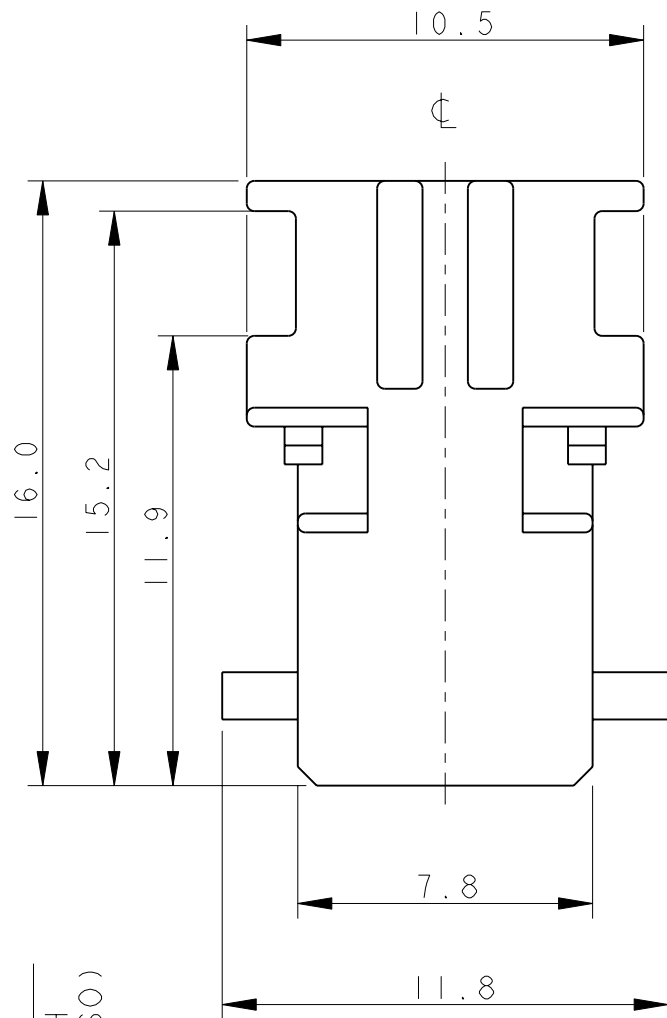
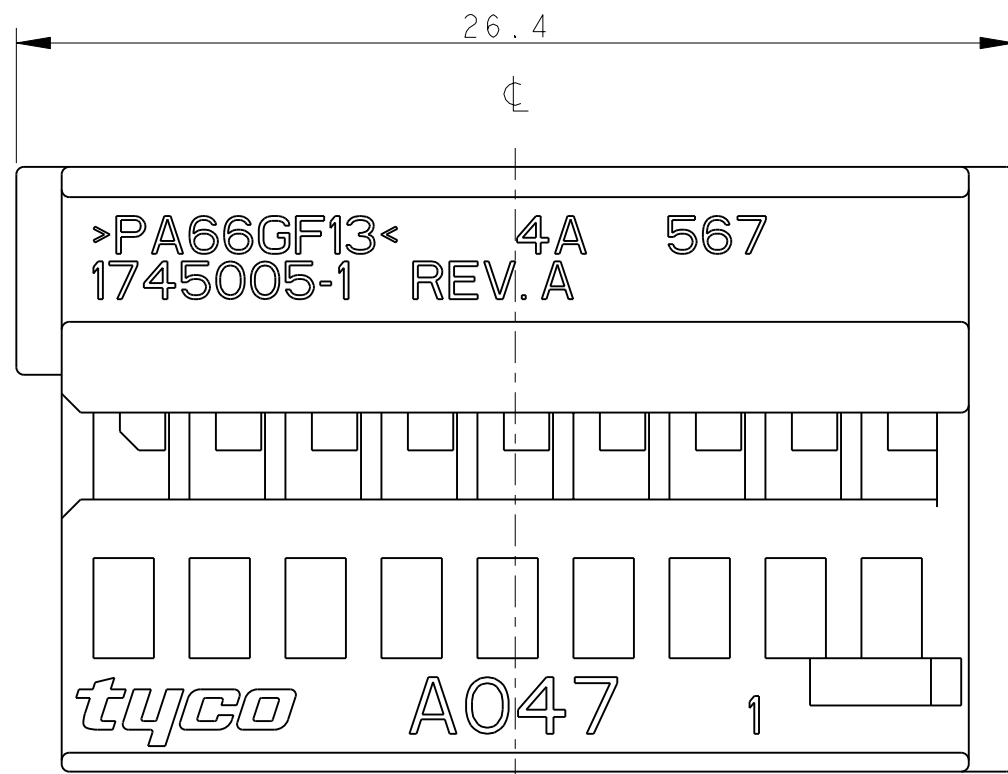


THIS DRAWING IS UNPUBLISHED.  
QUESTO DISEGNO NON DEVE ESSERE DIVULGATO O RIPRODOTTO  
© COPYRIGHT 2003 Tyco Electronics AMP GmbH

RELEASED FOR PUBLICATION  
E' CONSENTITA LA DIVULGAZIONE  
2003  
ALL RIGHTS RESERVED.  
TUTTI I DIRITTI SONO RISERVATI

LOC 1  
DIST -

REVISIONS		DESCRIPTION	DATE	DWN	APVD
REVISIONI		DESCRIZIONE	DATA	DIS.	APP.
P	LTR REV				
	0	EMISSIONE PRELIMINARE (PRELIMINARY ISSUE)	07MAR2003	M.S.	O.C.
	1	ERA (WAS) P/N 03-51039-3	04NOV2003	M.S.	O.C.
	A	PRIMA EMISSIONE (FIRST ISSUE) ET00-0043-04	11JUN2004	M.P.	O.C.
	A1	RILASCIATO IN PRODUZIONE (RELEASED FOR PRODUCTION) ET00-0239-04	04FEB2005	M.P.	O.C.
	A2	ECR-11-017843	05SEP2011	M.P.	O.C.

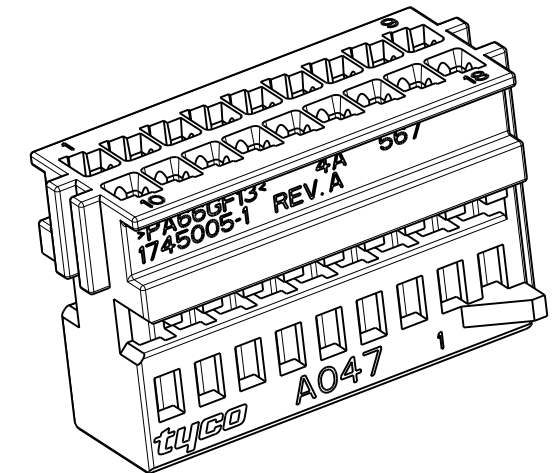


**NOTES:**  
**(NOTE)**

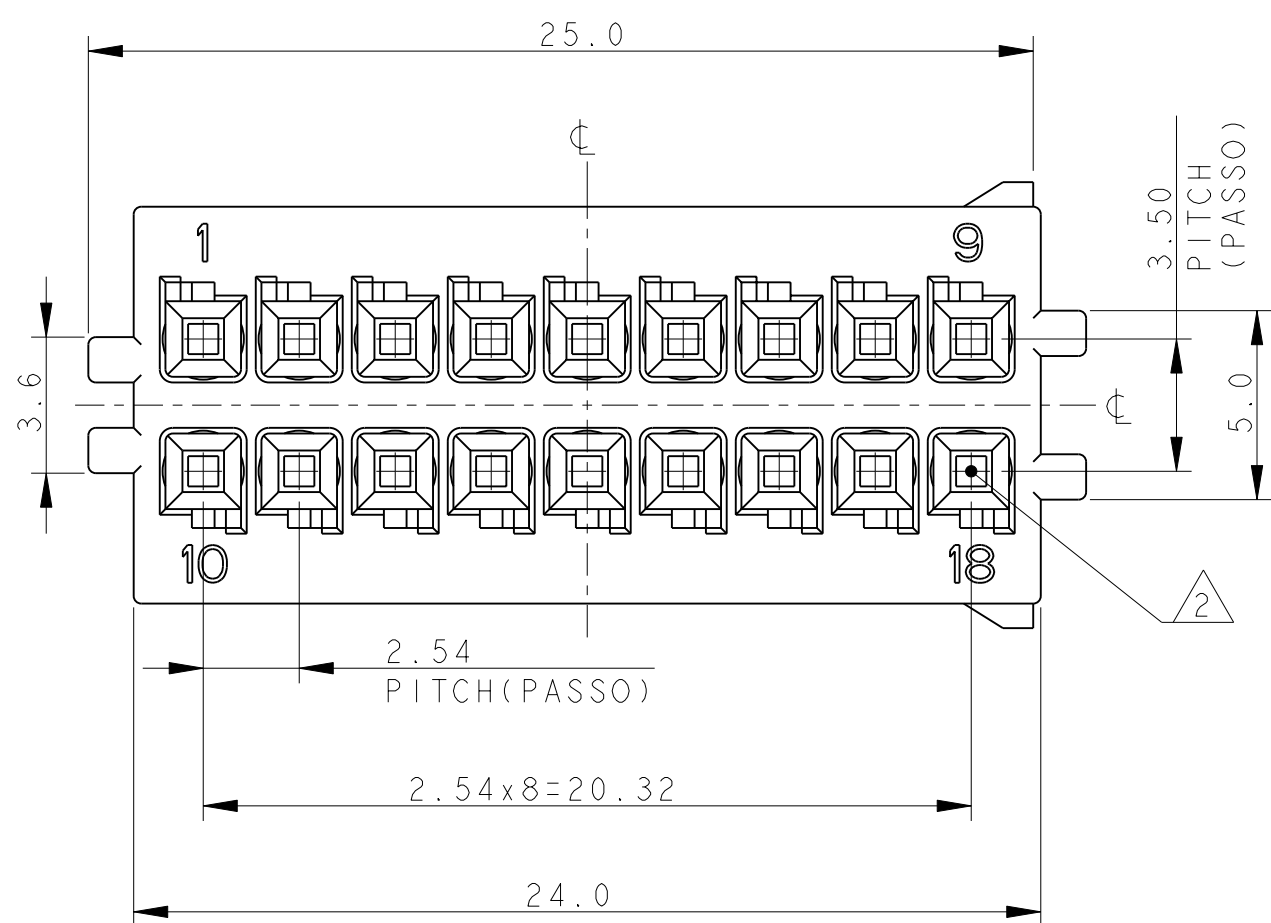
1) HOUSING MATERIAL: PA66 GF COLOUR BLACK  
(MATERIALE BLOCCHETTO: PA66 CARICATO VETRO COLORE NERO)

2) CAVITIES SUITABLE FOR REC. MQS CONTACT  
P/N 928999-1  
(CAVITA' ADATTE PER CONTATTO FEMMINA MQS P/N 928999-1)

3) HOUSING SUITABLE FOR FRAME 18 POSITIONS  
P/N 1745003-1  
(PORTAFEMMINE ADATTO PER CORAZZA 18 POSIZIONI P/N 1745003-1)

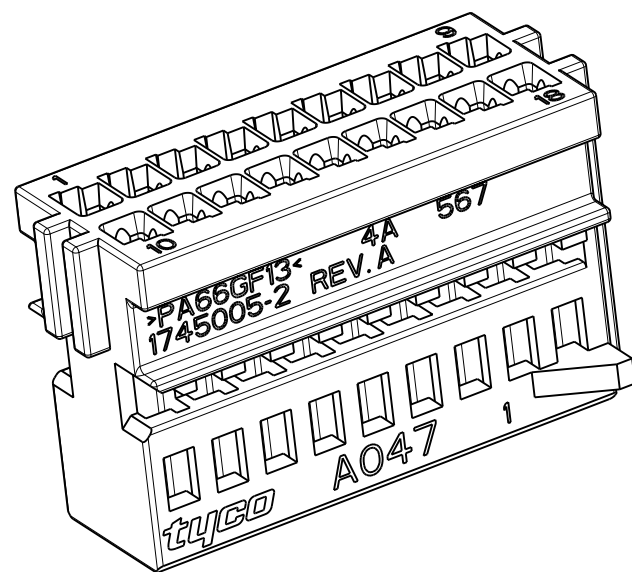
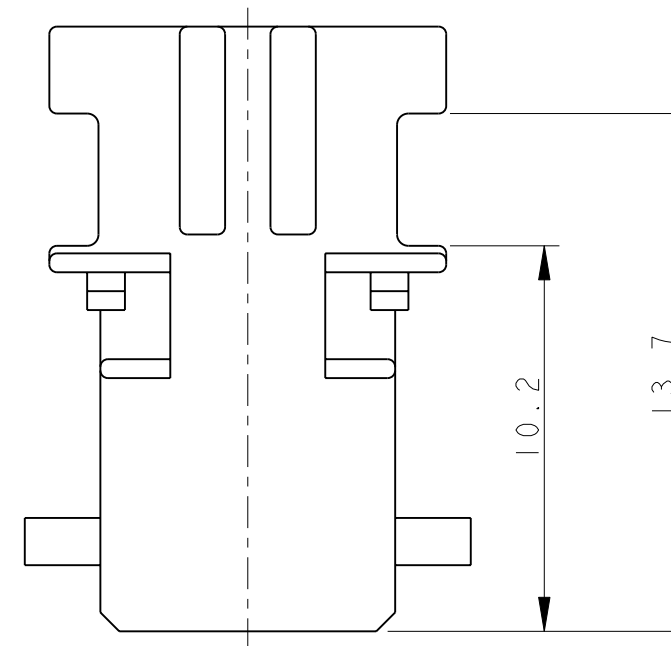
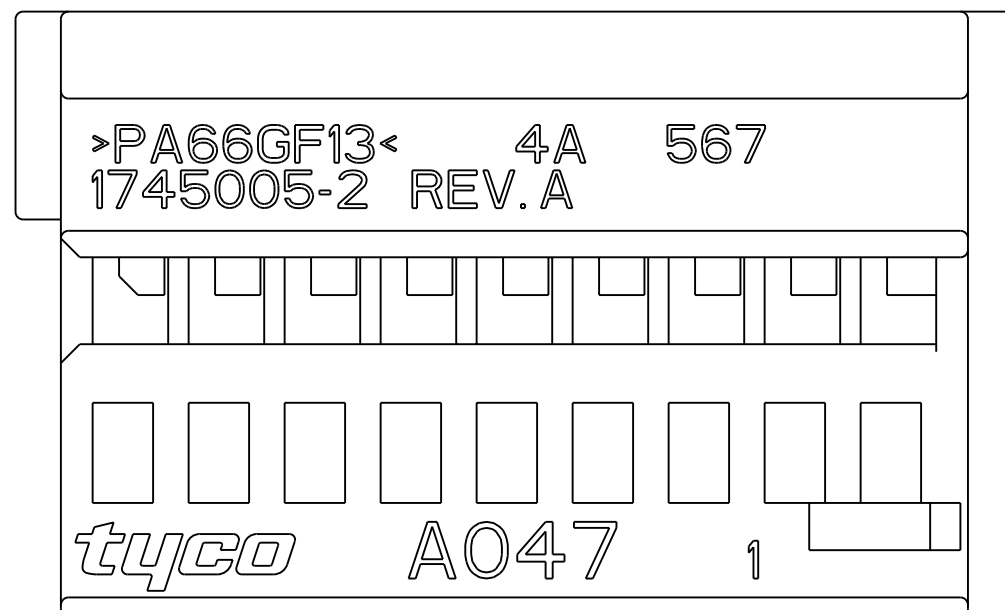


**P/N 1745005-1 BLACK AS SHOWN**  
(NERO COME MOSTRATO)



THIS DRAWING IS A CONTROLLED DOCUMENT. QUESTO DISEGNO E' UN DOCUMENTO DI PROPRIETA' E RESPONSABILITA' DELL' AMP INCORPORATED. E' SOGGETTO A VARIAZIONI. PER OTTENERE L'ULTIMA REVISIONE DEL DISEGNO CONTATTARE L'UFFICIO TECNICO RESPONSABILE.		DWN/DIS. 07MAR2003 M. SARDI	 TE Connectivity
DIMENSIONS: DIMENSIONI: mm		CHK/CONT. 07MAR2003 O. CANUTO	
TOLERANCES UNLESS OTHERWISE SPECIFIED: TOLLERANZE: SE NON DIVERSAMENTE SPECIFICATO		APVD/APP. 07MAR2003 A. GENTA	
0 PLC/DEC ±0.5 1 PLC/DEC ±0.3 2 PLC/DEC ±0.2 3 PLC/DEC ± 4 PLC/DEC ± ANGLES/ANGOLI ±1°		NAME 18 POS. MQS RECEPTACLE HOUSING PITCH 2.54mm (PORTAFEMMINE MQS 18 VIE PASSO 2.54mm)	
MATERIAL MATERIALE	FINISH FINITURA	PRODUCT SPEC SPEC. DI PRODOTTO 108-20182	SIZE A3
		APPLICATION SPEC SPEC. DI APPLICAZIONE 411-20056	CAGE CODE C=1745005
		WEIGHT PESO -	DRAWING NO. NUMERO -
		CUSTOMER DRAWING	RESTRICTED TO -
		DISEGNO PER CLIENTE SOLO PER RIFERIMENTO	SCALE 5:1
			SHEET FOGLIO 1 OF DI 2
			REV A2

LOC	DIST	REVISIONS					
		P	LTR	DESCRIPTION	DATE	DWN	APVD
1	-	-	-	SEE SHEET 1	-	-	-



3) HOUSING SUITABLE FOR FRAME 18 POSITIONS  
P/N 1745003-2  
(PORAFEMMINE ADATTO PER CORAZZA 18  
POSIZIONI P/N 1745003-2)

**P/N 1745005-2 COLOUR GRAY AS SHOWN**  
(COLORE GRIGIO COME MOSTRATO)

SCALE 3:1

FOR MISSING DIMENSIONS AND NOTES SEE P/N 1745005-1 (SHEET 1/2)  
(PER LE DIMENSIONI E NOTE MANCANTI VEDI P/N 1745005-1 (FOGLIO 1/2))

THIS DRAWING IS A CONTROLLED DOCUMENT.		DWN M. SARDI 07MAR2003	<b>TE Connectivity</b>													
DIMENSIONS: mm		CHK O. CANUTO 07MAR2003														
TOLERANCES UNLESS OTHERWISE SPECIFIED:		APVD A. GENTA 07MAR2003	NAME 18 POS. MQS RECEPTACLE HOUSING PITCH 2.54mm (PORTAFEMMINE MQS 18 VIE PASSO 2.54mm)													
<table border="0"> <tr> <td>0 PLC</td> <td>±0.5</td> </tr> <tr> <td>1 PLC</td> <td>±0.3</td> </tr> <tr> <td>2 PLC</td> <td>±0.2</td> </tr> <tr> <td>3 PLC</td> <td>±</td> </tr> <tr> <td>4 PLC</td> <td>±</td> </tr> <tr> <td>ANGLES</td> <td>±°</td> </tr> </table>		0 PLC	±0.5	1 PLC	±0.3	2 PLC	±0.2	3 PLC	±	4 PLC	±	ANGLES	±°	PRODUCT SPEC 108-20182	SIZE A300779	
0 PLC	±0.5															
1 PLC	±0.3															
2 PLC	±0.2															
3 PLC	±															
4 PLC	±															
ANGLES	±°															
MATERIAL		APPLICATION SPEC 411-20056	CAGE CODE C=1745005	DRAWING NO												
FINISH		WEIGHT -	RESTRICTED TO -													
		CUSTOMER DRAWING	SCALE 5:1	SHEET 2 OF 2												
				REV A2												

Компания «Life Electronics» занимается поставками электронных компонентов импортного и отечественного производства от производителей и со складов крупных дистрибьюторов Европы, Америки и Азии.

С конца 2013 года компания активно расширяет линейку поставок компонентов по направлению коаксиальный кабель, кварцевые генераторы и конденсаторы (керамические, пленочные, электролитические), за счёт заключения дистрибьюторских договоров

Мы предлагаем:

- Конкурентоспособные цены и скидки постоянным клиентам.
- Специальные условия для постоянных клиентов.
- Подбор аналогов.
- Поставку компонентов в любых объемах, удовлетворяющих вашим потребностям.
- Приемлемые сроки поставки, возможна ускоренная поставка.
- Доставку товара в любую точку России и стран СНГ.
- Комплексную поставку.
- Работу по проектам и поставку образцов.
- Формирование склада под заказчика.
- Сертификаты соответствия на поставляемую продукцию (по желанию клиента).
- Тестирование поставляемой продукции.
- Поставку компонентов, требующих военную и космическую приемку.
- Входной контроль качества.
- Наличие сертификата ISO.

В составе нашей компании организован Конструкторский отдел, призванный помогать разработчикам, и инженерам.

Конструкторский отдел помогает осуществить:

- Регистрацию проекта у производителя компонентов.
- Техническую поддержку проекта.
- Защиту от снятия компонента с производства.
- Оценку стоимости проекта по компонентам.
- Изготовление тестовой платы монтаж и пусконаладочные работы.



Тел: +7 (812) 336 43 04 (многоканальный)

Email: [org@lifeelectronics.ru](mailto:org@lifeelectronics.ru)