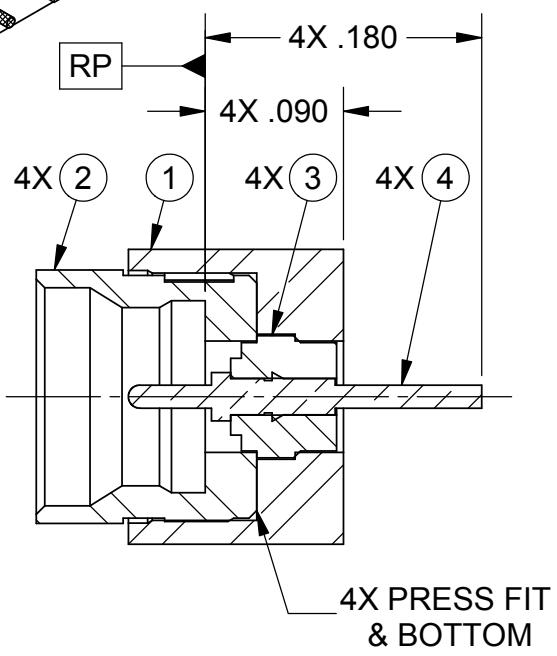
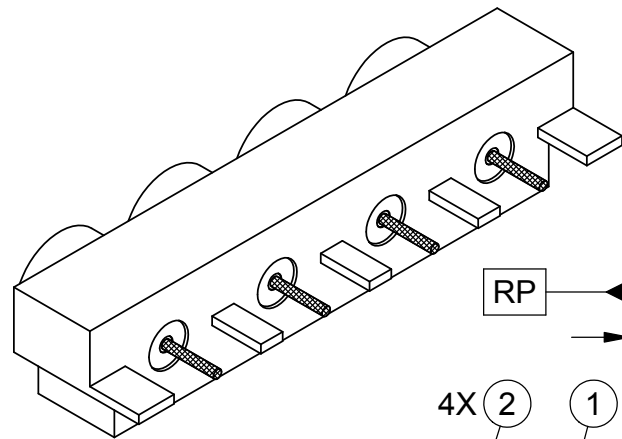
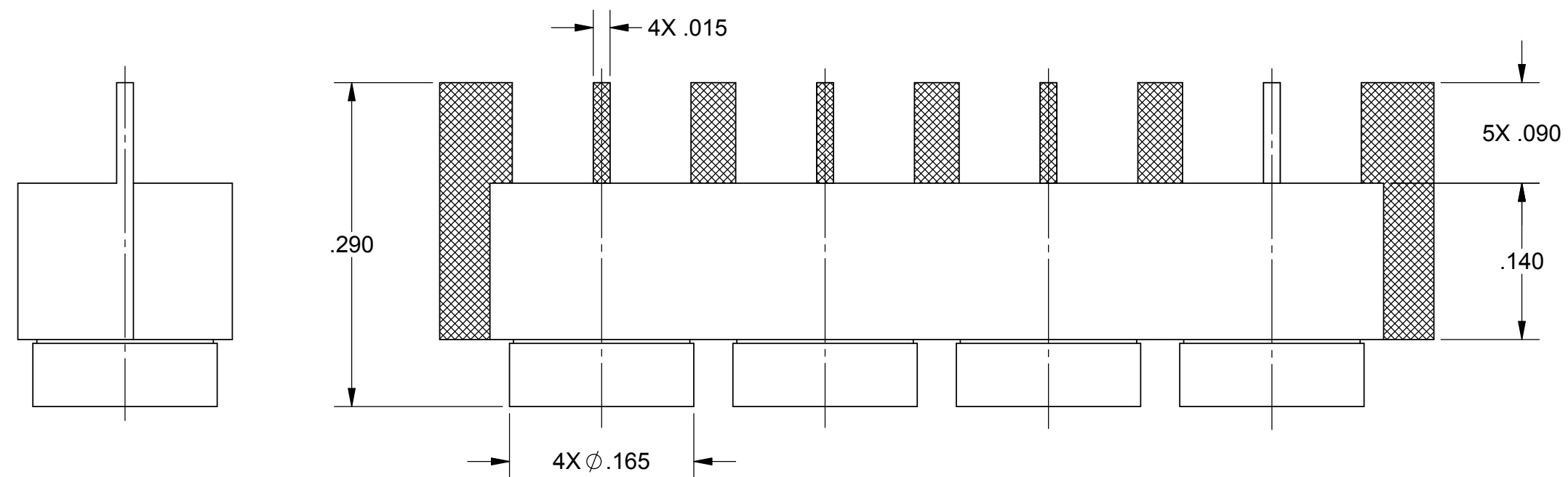
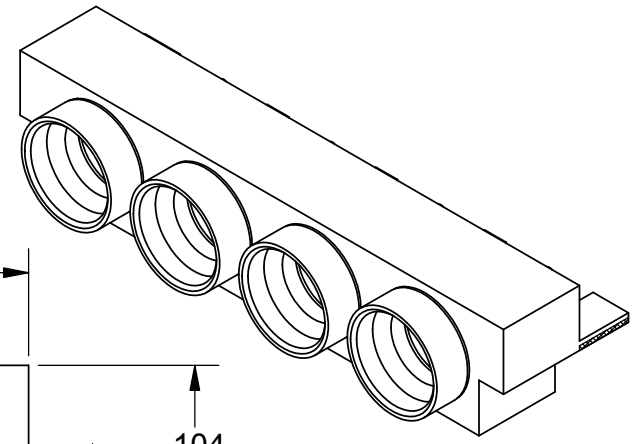
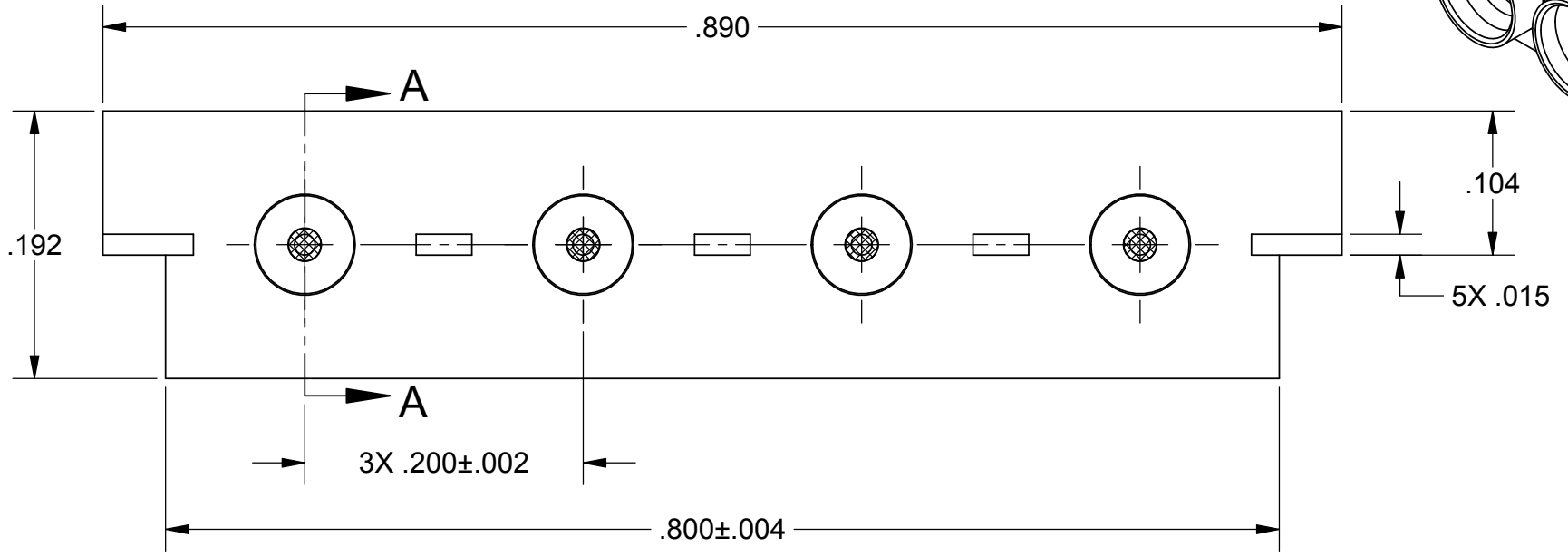


REVISION HISTORY			
REV	DESCRIPTION	DATE	APPROVED
-	NRN 41773	08/17	STW
A	DCN 47044	12/17	STW



SECTION A-A



- NOTES:
- MATING END DIMENSIONS PER MD-174.
 - PRE-TIN ITEM 1 PRIOR TO ASSEMBLY USING ITEM 7 SOLDER OR EQUIVALENT. PRE-TIN ITEM 4 PRIOR TO ASSEMBLY USING ITEM 6 SOLDER OR EQUIVALENT. ADD SOLDER TO AREAS SHOWN. ONLY SURFACES THAT MAKE CONTACT WITH BOARD WILL NEED SOLDER.

MATERIAL: PER BOM	DIMENSIONS ARE IN INCHES TOLERANCES:	UNLESS OTHERWISE SPECIFIED 1) ALL DIMENSIONS ARE AFTER PLATING. 2) BREAK CORNERS & EDGES .005 R. MAX. 3) CHAM. 1ST & LAST THREADS. 4) SURFACE ROUGHNESS 63 / MIL-STD-10. 5) DIA.'S ON COMMON CENTERS TO BE CONCENTRIC WITHIN .005 T.I.R. 6) REMOVE ALL BURRS	 Amphenol 2400 Centrepark West Drive, Suite 100 West Palm Beach, FL 33409
FINISH: PER BOM	FRACTIONAL: ±1/64 ANGULAR: X° ±1'0" X'X' ±15"		
PROPRIETARY THE INFORMATION CONTAINED IN THIS DRAWING IS THE SOLE PROPERTY OF SV MICROWAVE, INC. ANY REPRODUCTION IN PART OR AS A WHOLE WITHOUT THE WRITTEN PERMISSION OF SV MICROWAVE, INC IS PROHIBITED.	DECIMAL: X ±.030 .XX ±.010 .XXX ±.005	DRAWN: JDT 08/17/17	TITLE: SMP FD MALE 4-PORT PCB EDGE MOUNT
	INTERPRET DIMENSIONS AND TOLERANCES PER ASME Y14.5M - 1994	CHECKED: STW 08/17/17	SIZE B CAGE CODE 95077 DWG. NO. 9311-60038-TD
	THIRD ANGLE PROJECTION	APPROVED: STW 08/17/17	SCALE: 8:1
		E.M. SIMULATION: N/A	SHEET 1 OF 2

MARK MIN. PACKAGE 9311-60038-TD AND (DATE CODE)
PER 400-05-004, TYPE 8

ITEM NO.	PART NUMBER	PLATING 400-01-	QTY.	DESCRIPTION	LEVEL				
					0	1	2	3	4
1	071-12-008	209	1	MULTIPOINT BODY		X			
2	012-12-411	209	4	SMP FD SHROUD		X			
3	244-12-041	-	4	INSULATOR		X			
4	033-12-038	209	4	CONTACT		X			
5	MD-174	-	1	MATING END DIMENSIONS	X				
6	400-07-048	-	A/R	Sn96 SOLDER SPEC.	X				
7	400-07-054	-	A/R	Sn96 SOLDER PASTE	X				
8	3465-W	-	.009	TRAY		X			
9	3300-L	-	.009	LID		X			

DESIGNED FOR: SV Microwave, Inc.

CUSTOMER P/N:

REVISION:

BILL OF MATERIALS

REV.

A

SHEET 2 OF 2



2400 Centrepark West Drive
Suite 100
West Palm Beach, FL 33409

CAGE CODE

95077

ASSY. NO.

9311-60038-TD

Компания «Life Electronics» занимается поставками электронных компонентов импортного и отечественного производства от производителей и со складов крупных дистрибьюторов Европы, Америки и Азии.

С конца 2013 года компания активно расширяет линейку поставок компонентов по направлению коаксиальный кабель, кварцевые генераторы и конденсаторы (керамические, пленочные, электролитические), за счёт заключения дистрибьюторских договоров

Мы предлагаем:

- Конкуренспособные цены и скидки постоянным клиентам.
- Специальные условия для постоянных клиентов.
- Подбор аналогов.
- Поставку компонентов в любых объемах, удовлетворяющих вашим потребностям.
- Приемлемые сроки поставки, возможна ускоренная поставка.
- Доставку товара в любую точку России и стран СНГ.
- Комплексную поставку.
- Работу по проектам и поставку образцов.
- Формирование склада под заказчика.
- Сертификаты соответствия на поставляемую продукцию (по желанию клиента).
- Тестирование поставляемой продукции.
- Поставку компонентов, требующих военную и космическую приемку.
- Входной контроль качества.
- Наличие сертификата ISO.

В составе нашей компании организован Конструкторский отдел, призванный помогать разработчикам, и инженерам.

Конструкторский отдел помогает осуществить:

- Регистрацию проекта у производителя компонентов.
- Техническую поддержку проекта.
- Защиту от снятия компонента с производства.
- Оценку стоимости проекта по компонентам.
- Изготовление тестовой платы монтаж и пусконаладочные работы.



Тел: +7 (812) 336 43 04 (многоканальный)

Email: org@lifeelectronics.ru