

REVISIONS			
P	LTR	DESCRIPTION	DATE
A		INITIAL REVISION	120C109

Ausführung:
Workmanship:

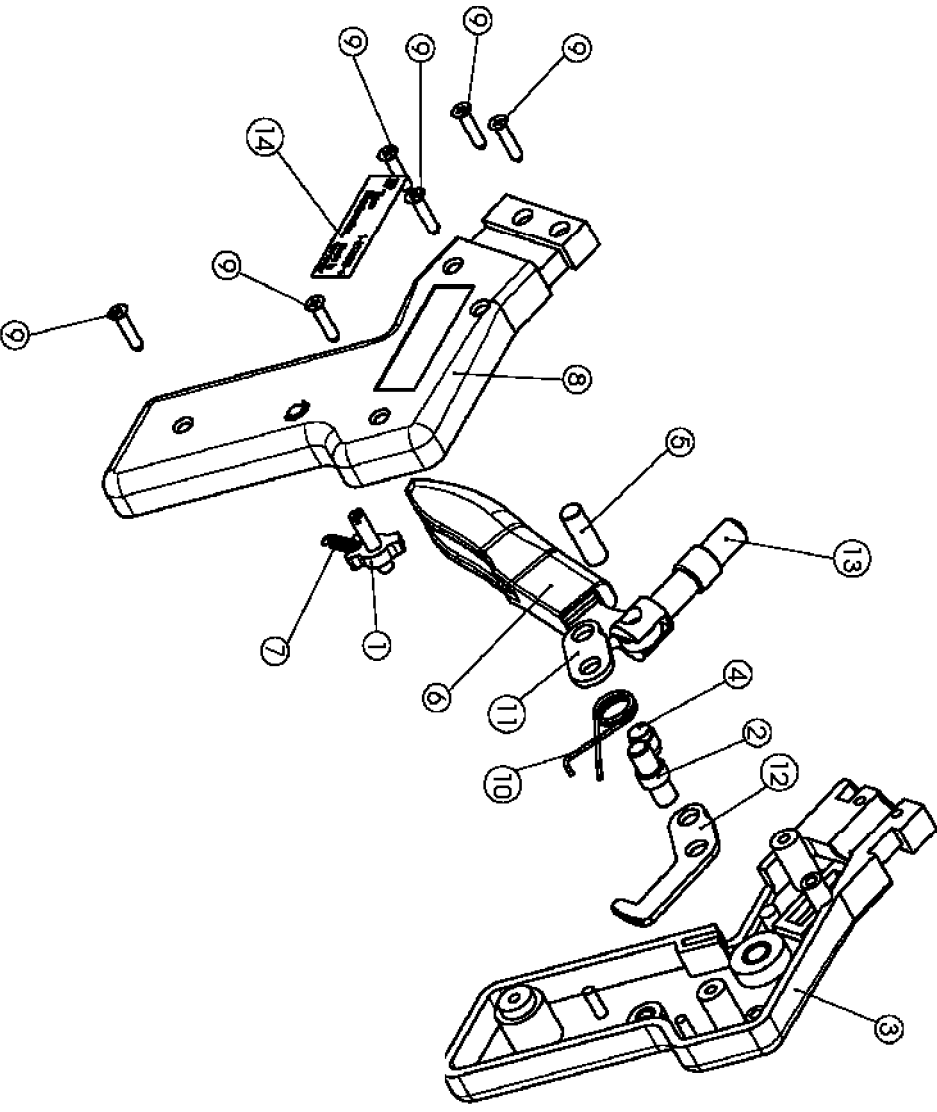
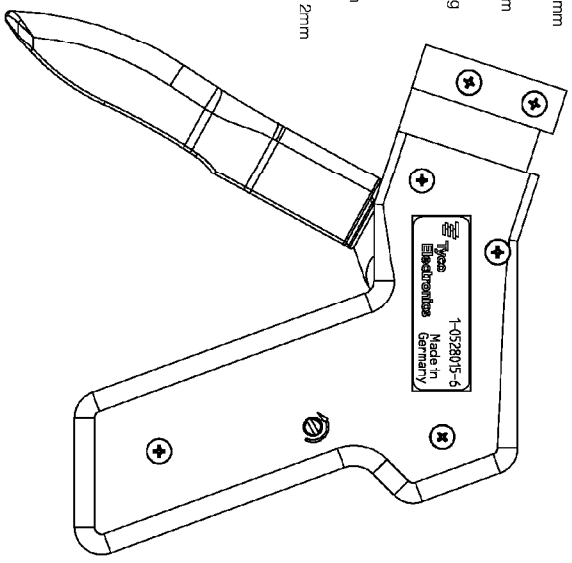
- Leichte Handhabung
Easy handling
- Gehäuse aus glasfaserverstärktem Kunststoff
Housing made of glass fiber reinforced plastic material
- Farbe: schwarz
Color: black
- Beanspruchte Teile gehärtet und vergütet
stressed parts heat treated and tempered
- Griffhebel kunststoffbeschichtet
plastic coated operating lever
- Farbe: schwarz (ähn. RAL 9005)
Colour: black (similar RAL 9005)
- Vollrecyclefähig:
RoHS/Richtlinie 2002/95/EG) konform
Fully recyclable:
RoHS/Directive 2002/95/EG) compliant

Abmessungen:
Dimensions:

- Länge: ca. 120 mm
Length: approx. 110 mm
- Breite: ca. 24mm
Width: approx. 24mm
- Gewicht: ca. 200 g
Weight: approx. 200 g

Anwendungsbereich:
Application range:

- Wechselschleife mit
max. Hub von ca. 12mm
Change heads with
a max. shift of approx. 12mm



THIS DRAWING IS A CONTROLLED DOCUMENT.

DIMENSIONS		TOLERANCES UNLESS OTHERWISE SPECIFIED		FINISH	
mm		0 PLC	± .	0 PLC	± .
		1 PLC	± .	1 PLC	± .
		2 PLC	± .	2 PLC	± .
		3 PLC	± .	3 PLC	± .
		4 PLC	± .	4 PLC	± .
		5 PLC	± .	5 PLC	± .
		6 PLC	± .	6 PLC	± .
		7 PLC	± .	7 PLC	± .
		8 PLC	± .	8 PLC	± .
		9 PLC	± .	9 PLC	± .
		10 PLC	± .	10 PLC	± .
		11 PLC	± .	11 PLC	± .
		12 PLC	± .	12 PLC	± .
		13 PLC	± .	13 PLC	± .
		14 PLC	± .	14 PLC	± .

DWG	120C1209	APP'D	120C1209	NAME	120C1209
CHK	MLPP	PRODUCT SPEC	APPLICATION SPEC	WEIGHT	—
CUSTOMER DRAWING					
SIZE	A3	CAGE CODE	00779	DRAWING NO	1-528015-6
SCALE	1:1	SHEET	1 OF 2	REV	A

RESTRICTED TO	—
---------------	---

A

B

C

D

[illegible]

Компания «Life Electronics» занимается поставками электронных компонентов импортного и отечественного производства от производителей и со складов крупных дистрибьюторов Европы, Америки и Азии.

С конца 2013 года компания активно расширяет линейку поставок компонентов по направлению коаксиальный кабель, кварцевые генераторы и конденсаторы (керамические, пленочные, электролитические), за счёт заключения дистрибьюторских договоров

Мы предлагаем:

- Конкурентоспособные цены и скидки постоянным клиентам.
- Специальные условия для постоянных клиентов.
- Подбор аналогов.
- Поставку компонентов в любых объемах, удовлетворяющих вашим потребностям.
- Приемлемые сроки поставки, возможна ускоренная поставка.
- Доставку товара в любую точку России и стран СНГ.
- Комплексную поставку.
- Работу по проектам и поставку образцов.
- Формирование склада под заказчика.
- Сертификаты соответствия на поставляемую продукцию (по желанию клиента).
- Тестирование поставляемой продукции.
- Поставку компонентов, требующих военную и космическую приемку.
- Входной контроль качества.
- Наличие сертификата ISO.

В составе нашей компании организован Конструкторский отдел, призванный помогать разработчикам, и инженерам.

Конструкторский отдел помогает осуществить:

- Регистрацию проекта у производителя компонентов.
- Техническую поддержку проекта.
- Защиту от снятия компонента с производства.
- Оценку стоимости проекта по компонентам.
- Изготовление тестовой платы монтаж и пусконаладочные работы.



Тел: +7 (812) 336 43 04 (многоканальный)

Email: org@lifeelectronics.ru

www.lifeelectronics.ru