

**SPECIFICATIONS**

**ELECTRICAL**

RESISTANCE RANGE ----- SEE CHART  
 RESISTANCE TOLERANCE ----- ±3%  
 LINEARITY TOLERANCE ----- ±0.25%  
 RESOLUTION ----- SEE CHART  
 END RESISTANCE AT TERM. ----- 1 OHM OR 0.1%  
 ELECTRICAL ANGLE ----- 3600±5°  
 ELECTRICAL NOISE ----- 100 OHM MAX.  
 POWER RATING ----- 1.5 WATTS  
 MAXIMUM VOLTAGE ----- 450 VOLTS  
 INSULATION RESISTANCE ----- 1,000 MEGOHMS @ 500 V.D.C.  
 DIELECTRIC STRENGTH ----- 1,000 V.A.C.

**MECHANICAL**

NUMBER OF TURNS ----- 10  
 MECHANICAL ANGLE ----- 3600±15°-0°  
 TORQUE ----- 0.4 OZ. IN. MAX.  
 STOP STRENGTH ----- 20 OZ. IN. MAX.  
 WEIGHT ----- 0.35 OZ.

**ENVIRONMENTAL**

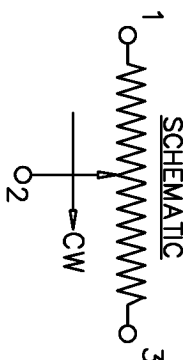
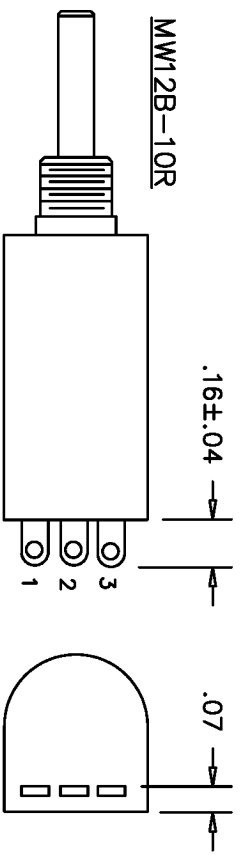
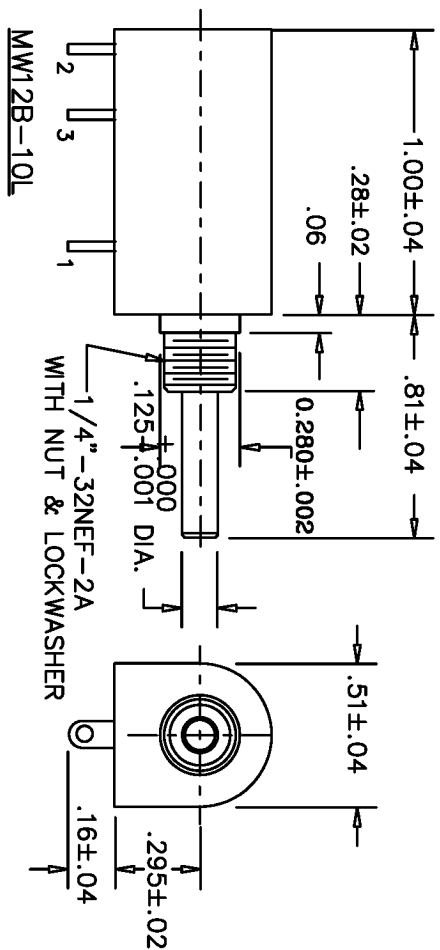
OPERATING TEMPERATURE ----- -55°C to +105°C  
 TEMPERATURE COEFFICIENT ----- SEE CHART  
 VIBRATION ----- 10HZ TO 2000HZ 15G  
 SHOCK ----- 50G 11ms  
 MOISTURE RESISTANCE ----- 40°C 95%RH 120 HOURS  
 ROTATIONAL LIFE ----- 1,000,000 SHAFT REVOLUTIONS

**MATERIALS**

HOUSING ----- HIGH TEMPERATURE PLASTIC  
 SHAFT ----- STAINLESS STEEL  
 BUSHING ----- BRASS  
 TERMINALS ----- GOLD PLATED  
 ELEMENT ----- WIREWOUND

RESISTANCE	20	50	100	200	500	1K	2K	5K	10K	20K	50K	100K
RESOLUTION	.070	.050	.059	.054	.039	.040	.033	.024	.021	.016	.012	.009
TEMPERATURE COEFFICIENT, PPM/°C	700	700	80	80	80	20	20	20	20	20	20	20

REV.	BY	DATE	PART NO.
C	BT	11-21 87	MW12B-10
			MECH. ANGLE WAS 3600±5° ADDED OPERATING TEMPERATURE



THIS DOCUMENT CONTAINS PROPRIETARY DATA OF POLARIS INDUSTRIAL ENTERPRISES, INC. NO DISCLOSURE, REPRODUCTION, OR USE OF ANY PART THERE OF MAY BE MADE EXCEPT BY WRITTEN PERMISSION.

**TOLERANCES**

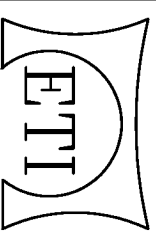
XX = +/- .010" FRACT. = +/- 1/64"  
 XXX = +/- .005" ANGLES = +/- 1/2°  
 ALL SPECIFICATIONS SUBJECT TO CHANGE WITHOUT NOTICE.

SCALE NONE  
 DATE: 4-3-79  
 BY

APPRVD BT

CODE IDENT: 19477

TITLE  
 MULTI-TURN  
 POTENTIOMETER



CARLSBAD SYSTEMS CALIFORNIA

PART NO.

MW12B-10

Компания «Life Electronics» занимается поставками электронных компонентов импортного и отечественного производства от производителей и со складов крупных дистрибьюторов Европы, Америки и Азии.

С конца 2013 года компания активно расширяет линейку поставок компонентов по направлению коаксиальный кабель, кварцевые генераторы и конденсаторы (керамические, пленочные, электролитические), за счёт заключения дистрибьюторских договоров

Мы предлагаем:

- Конкурентоспособные цены и скидки постоянным клиентам.
- Специальные условия для постоянных клиентов.
- Подбор аналогов.
- Поставку компонентов в любых объемах, удовлетворяющих вашим потребностям.
- Приемлемые сроки поставки, возможна ускоренная поставка.
- Доставку товара в любую точку России и стран СНГ.
- Комплексную поставку.
- Работу по проектам и поставку образцов.
- Формирование склада под заказчика.
- Сертификаты соответствия на поставляемую продукцию (по желанию клиента).
- Тестирование поставляемой продукции.
- Поставку компонентов, требующих военную и космическую приемку.
- Входной контроль качества.
- Наличие сертификата ISO.

В составе нашей компании организован Конструкторский отдел, призванный помогать разработчикам, и инженерам.

Конструкторский отдел помогает осуществить:

- Регистрацию проекта у производителя компонентов.
- Техническую поддержку проекта.
- Защиту от снятия компонента с производства.
- Оценку стоимости проекта по компонентам.
- Изготовление тестовой платы монтаж и пусконаладочные работы.



Тел: +7 (812) 336 43 04 (многоканальный)

Email: [org@lifeelectronics.ru](mailto:org@lifeelectronics.ru)