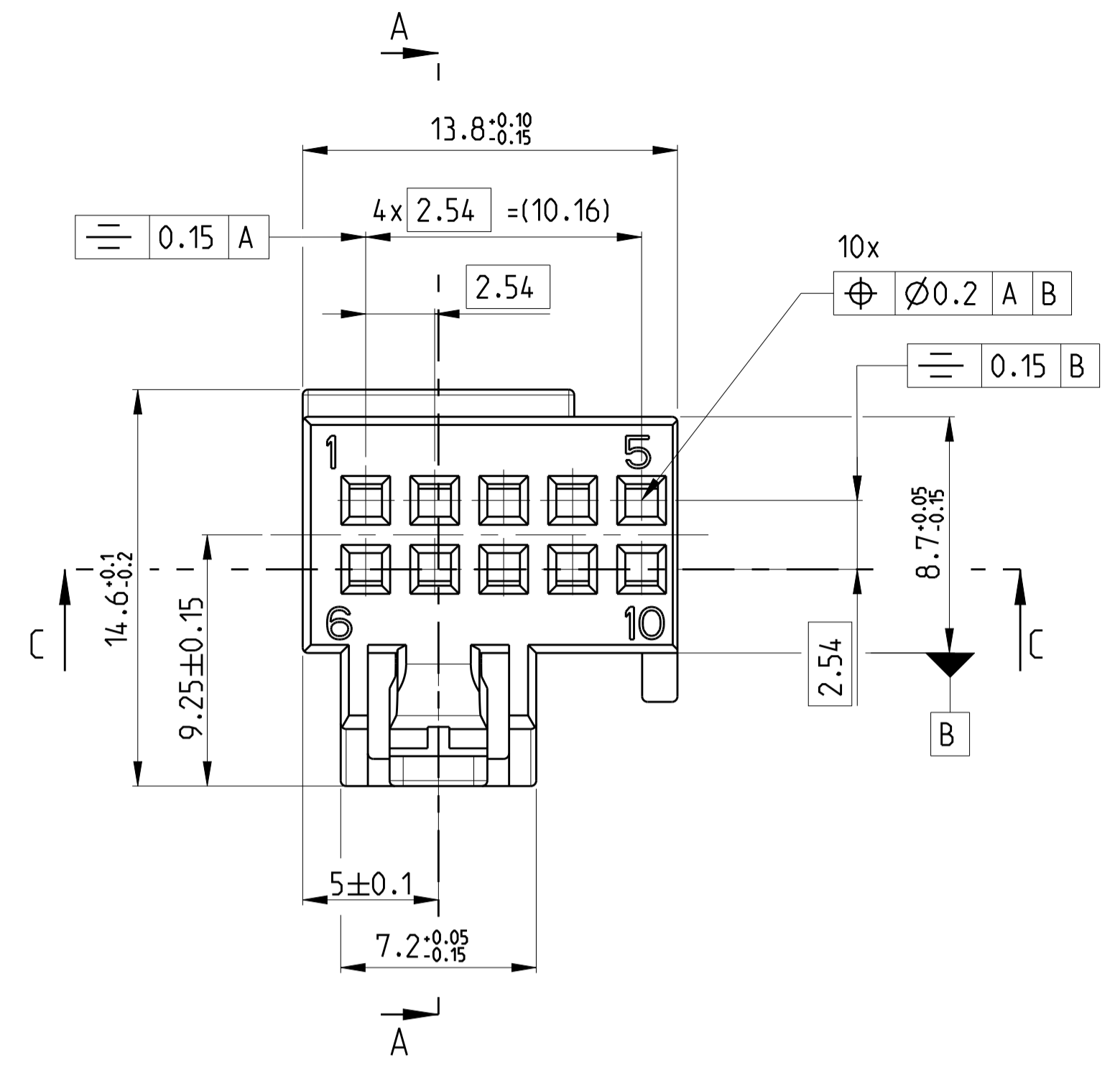
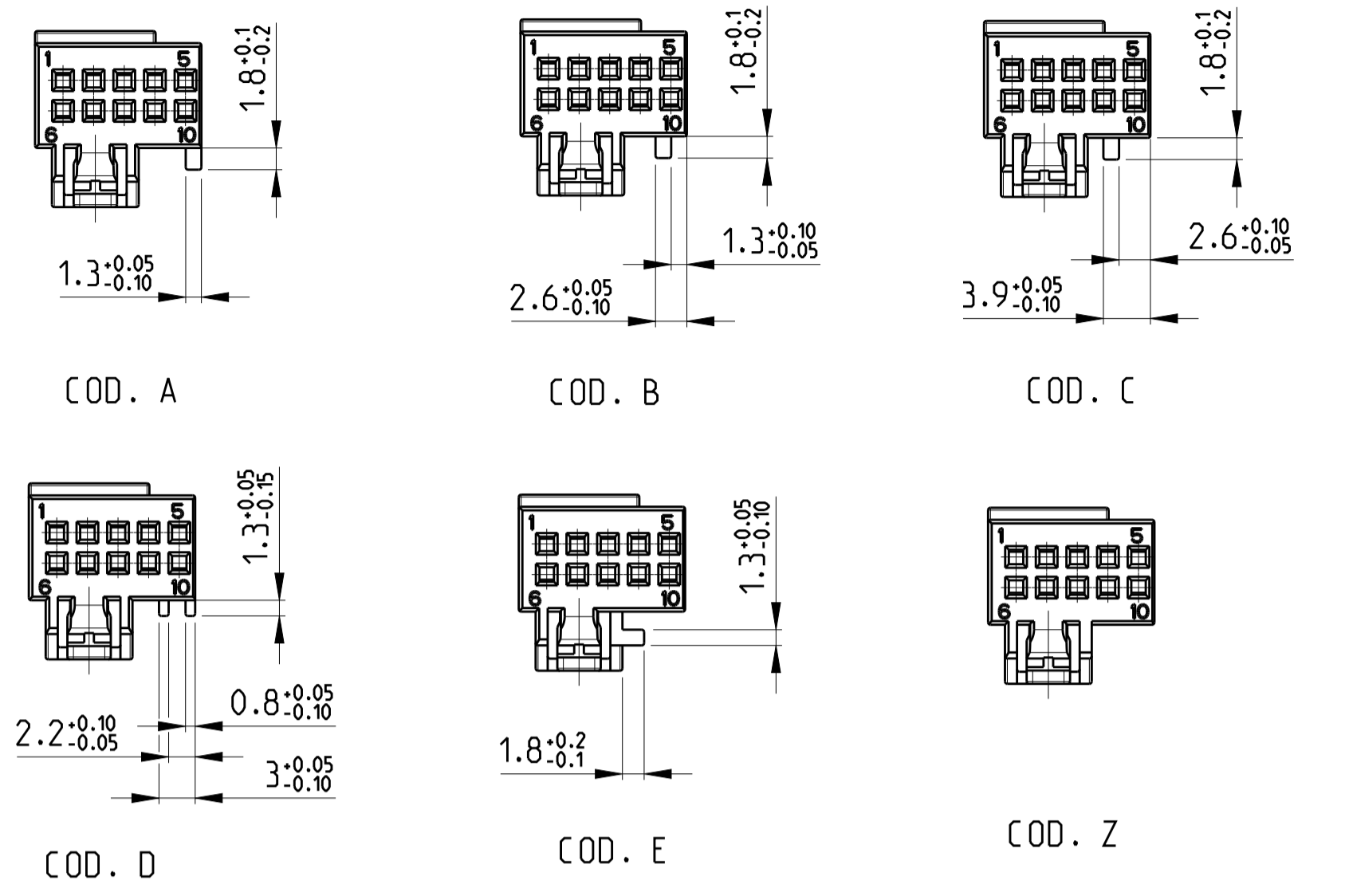
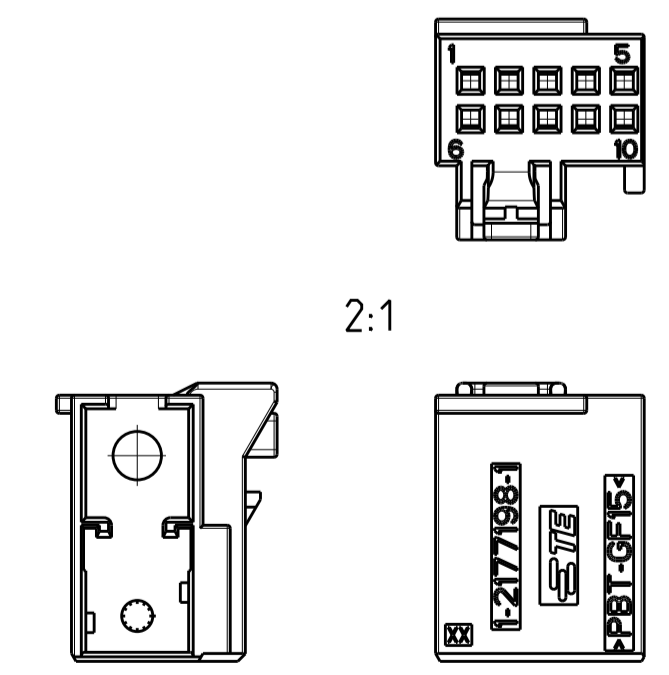
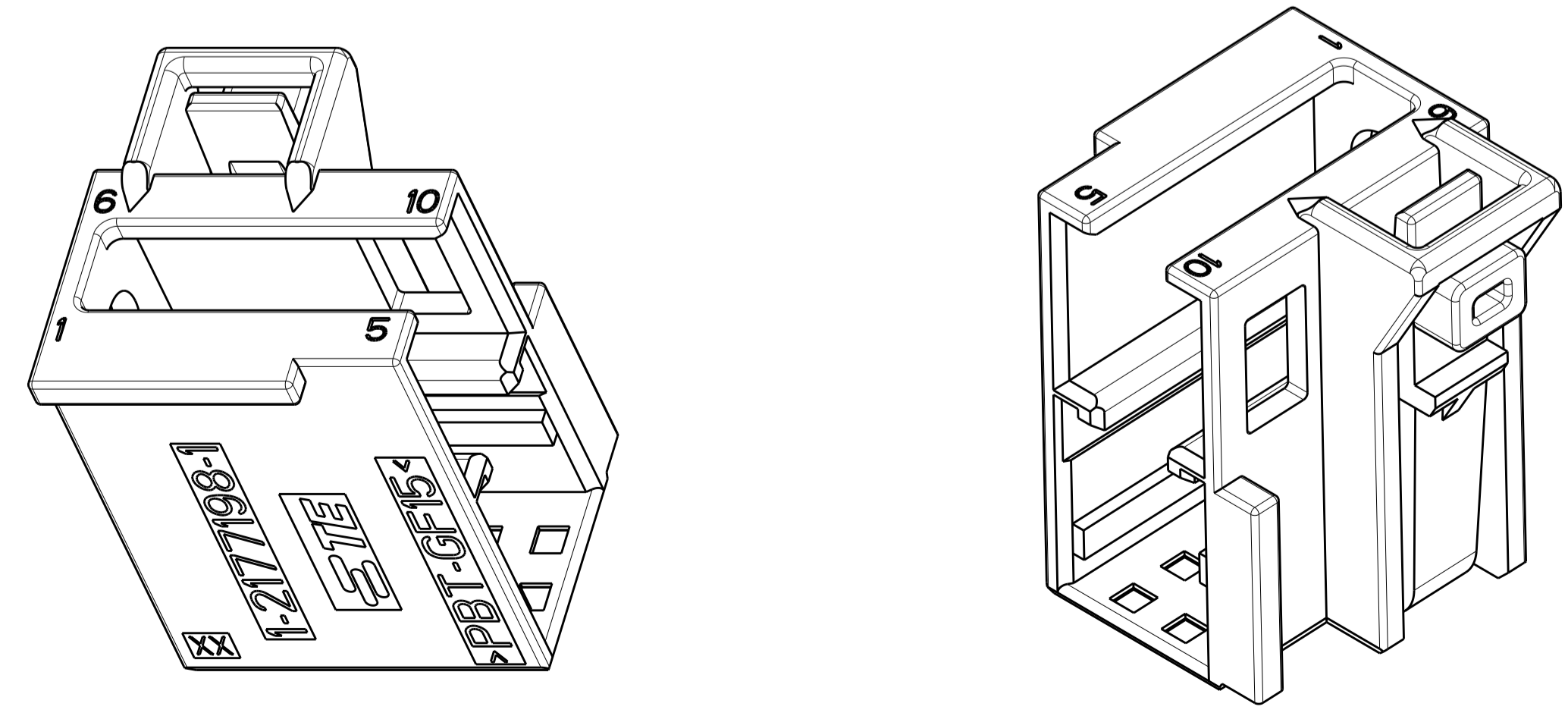
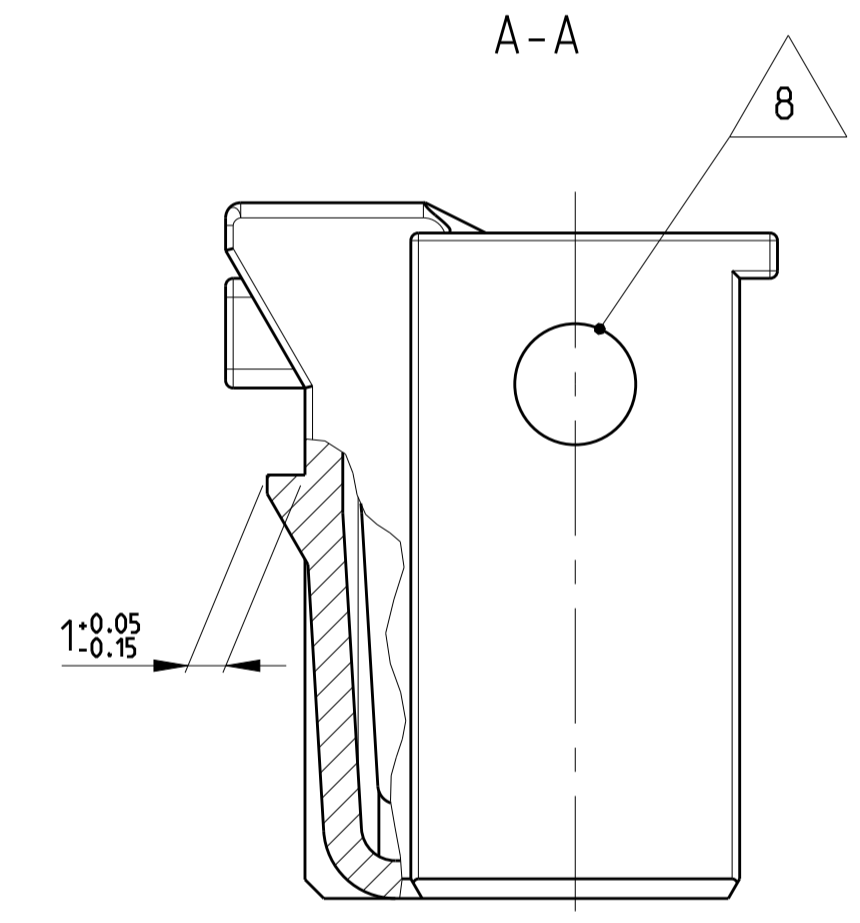
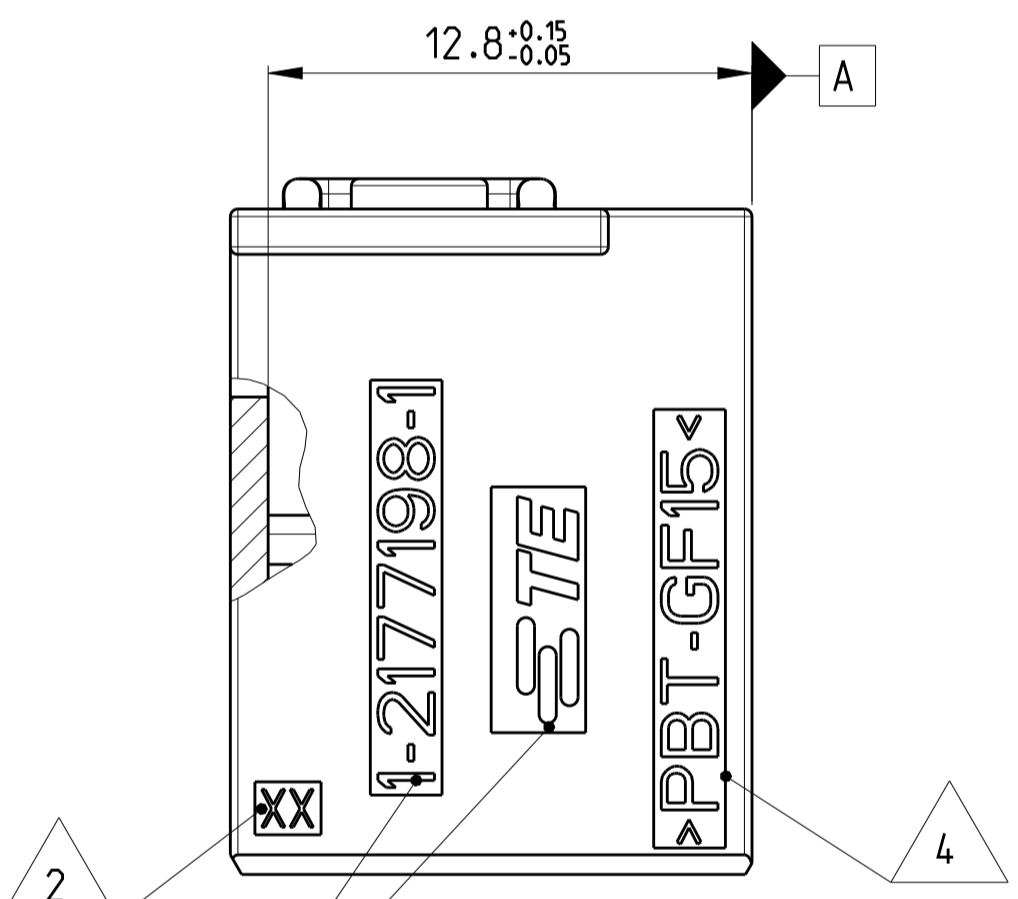
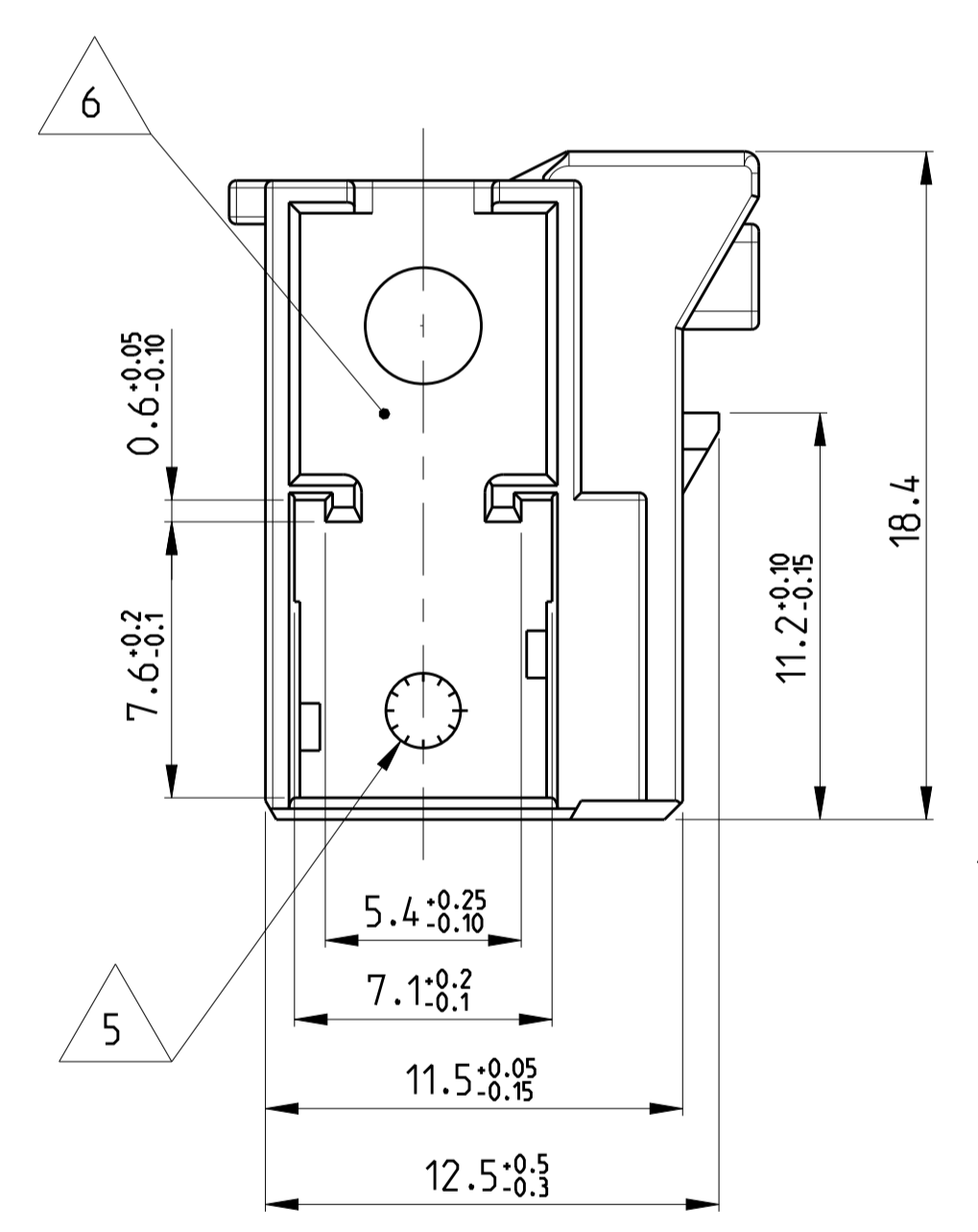
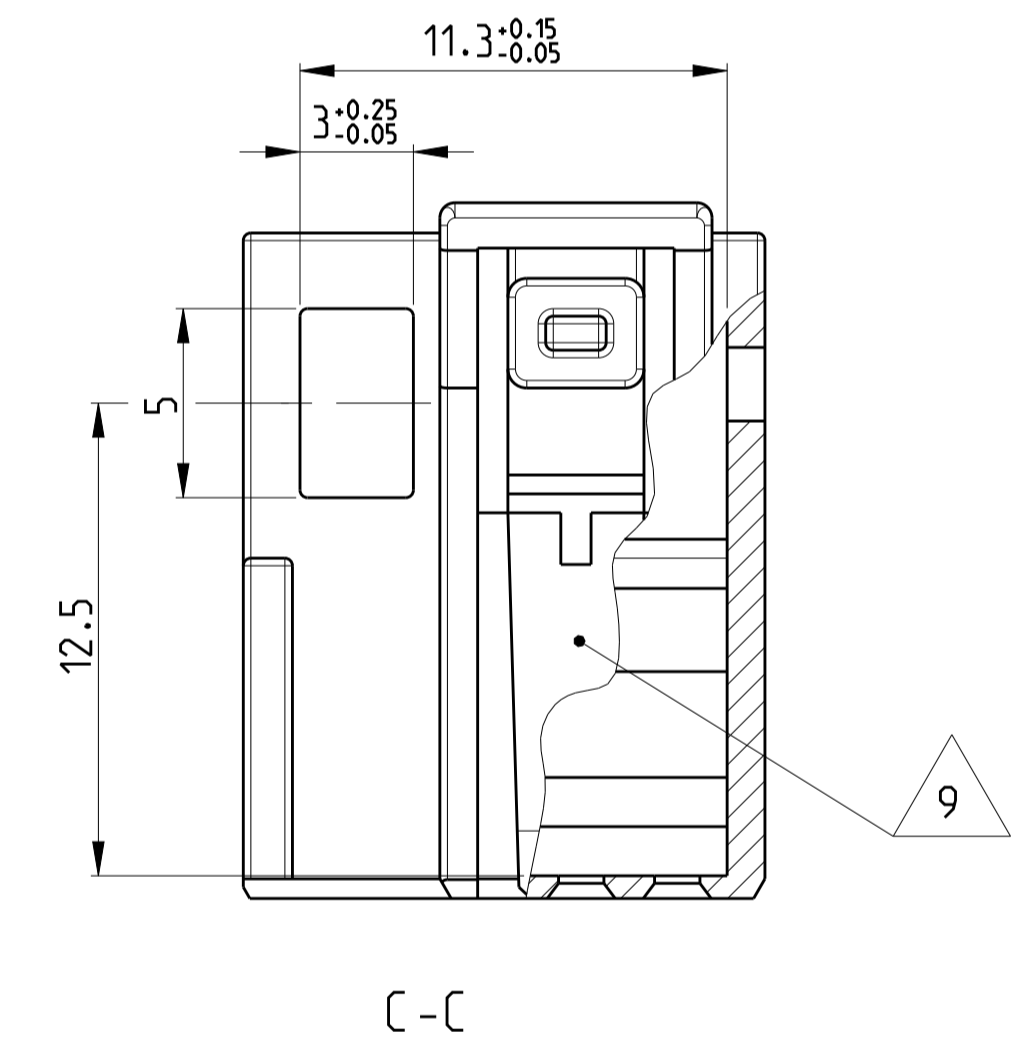


REVISIONS				
P	LTR	DESCRIPTION	DATE	DWN APVD
A1		REVISED PER ECO-13-004307	08MAR2013	DD MB
A2		REVISED PER ECO-16-017603	06DEC2016	DD AH

**CODINGS**  
2:1



- NOTES:**
- 1 CODING 1- -1 AS SHOWN
  - 2 MOULD CAVITY MARKING
  - 3 SUPPLIER MARK
  - 4 MATERIAL IDENTIFICATION
  - 5 DATE CLOCK
  - 6 CAVITIES SUITABLE FOR TE MGS SOCKET HOUSING PN 968562
  - 7 FOR COUNTERPART INTERFACE DRAWING SEE SHEET 2 OF 2
  - 8 THROUGH HOLE NOT RELEVANT FOR FUNCTION OF CONNECTOR, TOOL RETENTION
  - 9 PRESSURE SENSOR NOT RELEVANT FOR FUNCTION OF CONNECTOR



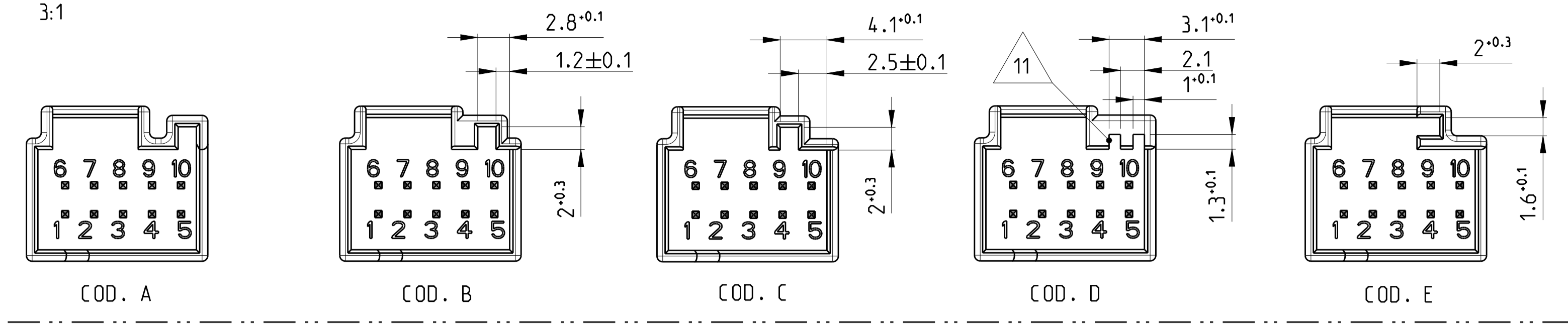
DESCRIPTION	MASS [kg]	COD	TE ORDER NO.	REV.	MATERIAL	SURFACE/COLOUR
COVER, 10POS.	0.00119	Z	9-2177198-1	1	PBT-GF15	WATER BLUE SIMILAR RAL 5021
COVER, 10POS.	0.00121	E	5-2177198-1	1	PBT-GF15	GREEN SIMILAR RAL 6017
COVER, 10POS.	0.00122	D	4-2177198-1	1	PBT-GF15	VIOLET SIMILAR RAL 4004
COVER, 10POS.	0.00121	C	3-2177198-1	1	PBT-GF15	BLUE SIMILAR RAL 5012
COVER, 10POS.	0.00121	B	2-2177198-1	1	PBT-GF15	NATURE
COVER, 10POS.	0.00121	A	1-2177198-2	1	PBT-GF15	CURRY SIMILAR RAL 1027
COVER, 10POS.	0.00121	A	1-2177198-1	1	PBT-GF15	BLACK RAL 9011

THIS DRAWING IS A CONTROLLED DOCUMENT.

DIMENSIONS:	TOLERANCES UNLESS OTHERWISE SPECIFIED:	DWN: M. POLIZZI 05MAY2011	CHK: M. BANAS 05FEB2013	APVD: M. BANAS 14FEB2013
mm	0 PLC ±0.15 1 PLC ±0.10 2 PLC ±0.10 3 PLC ±0.10 4 PLC ±0.10 ANGLES ±2°	NAME: M. BANAS		
MATERIAL: SEE TABLE	SEE TABLE	PRODUCT SPEC: 108-20319	APPLICATION SPEC: -	RESTRICTED TO: -
CUSTOMER DRAWING		WEIGHT: SEE TABLE	SIZE: A1	SCALE: 5:1

STE TE Connectivity  
 COVER, 10 POSITION MICRO QUADLOCK SYSTEM  
 100779 C=2177198  
 SHEET 1 OF 2 REV A2

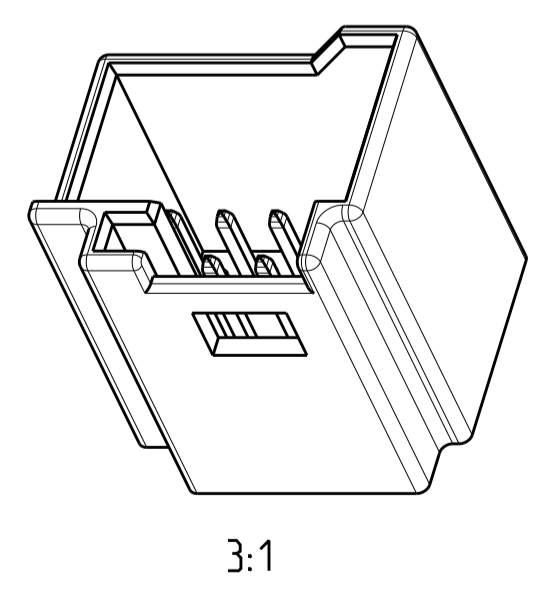
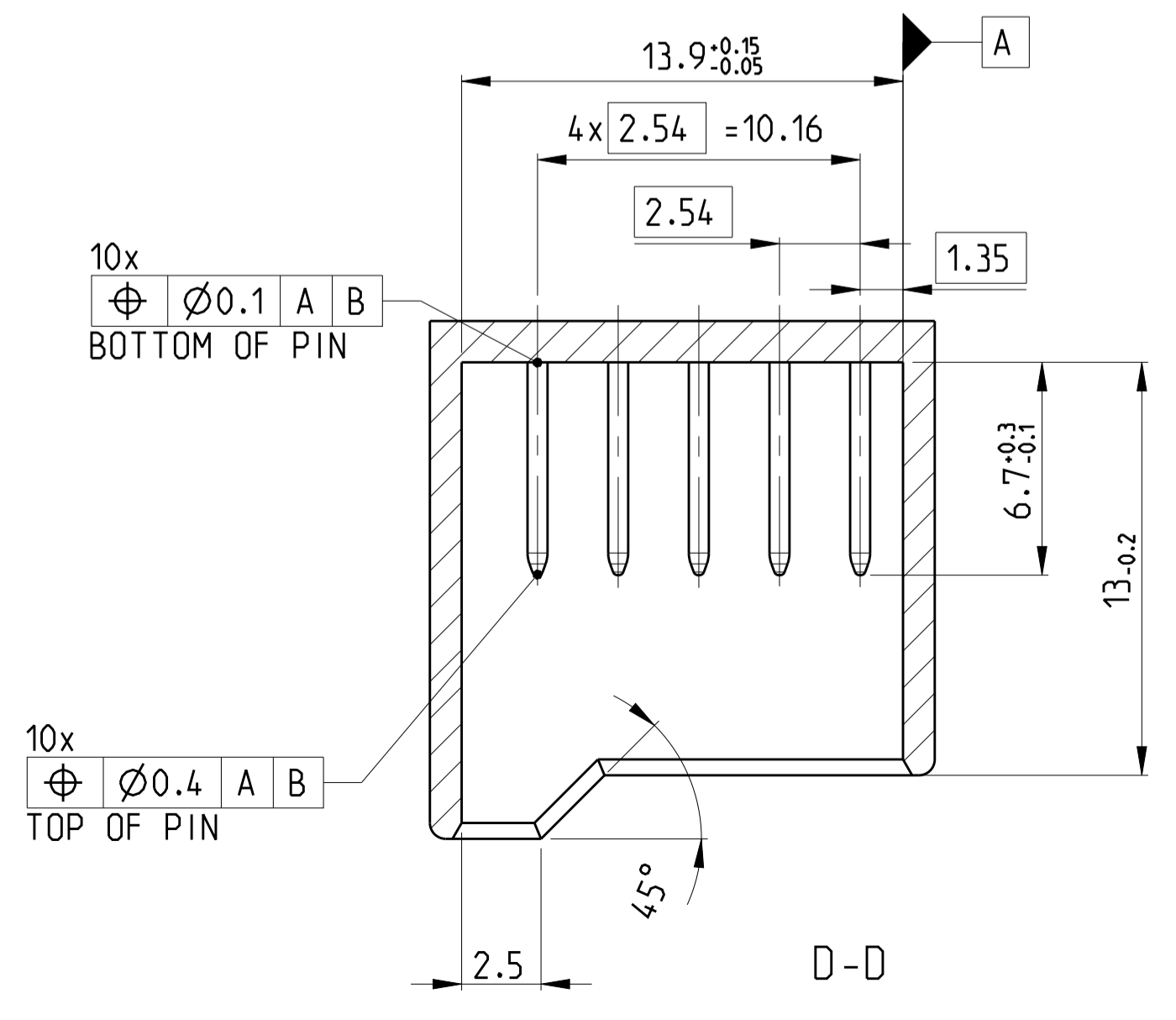
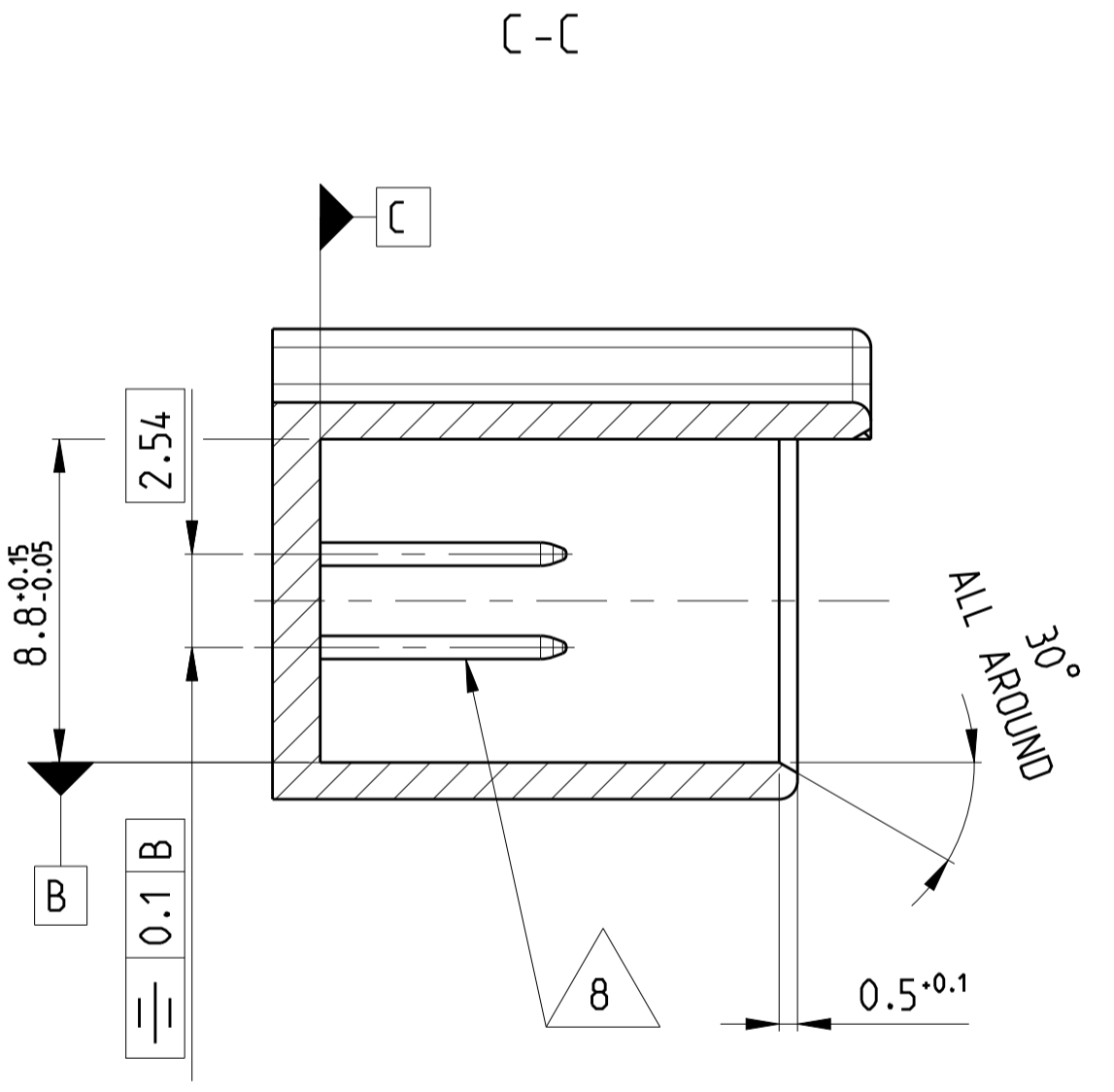
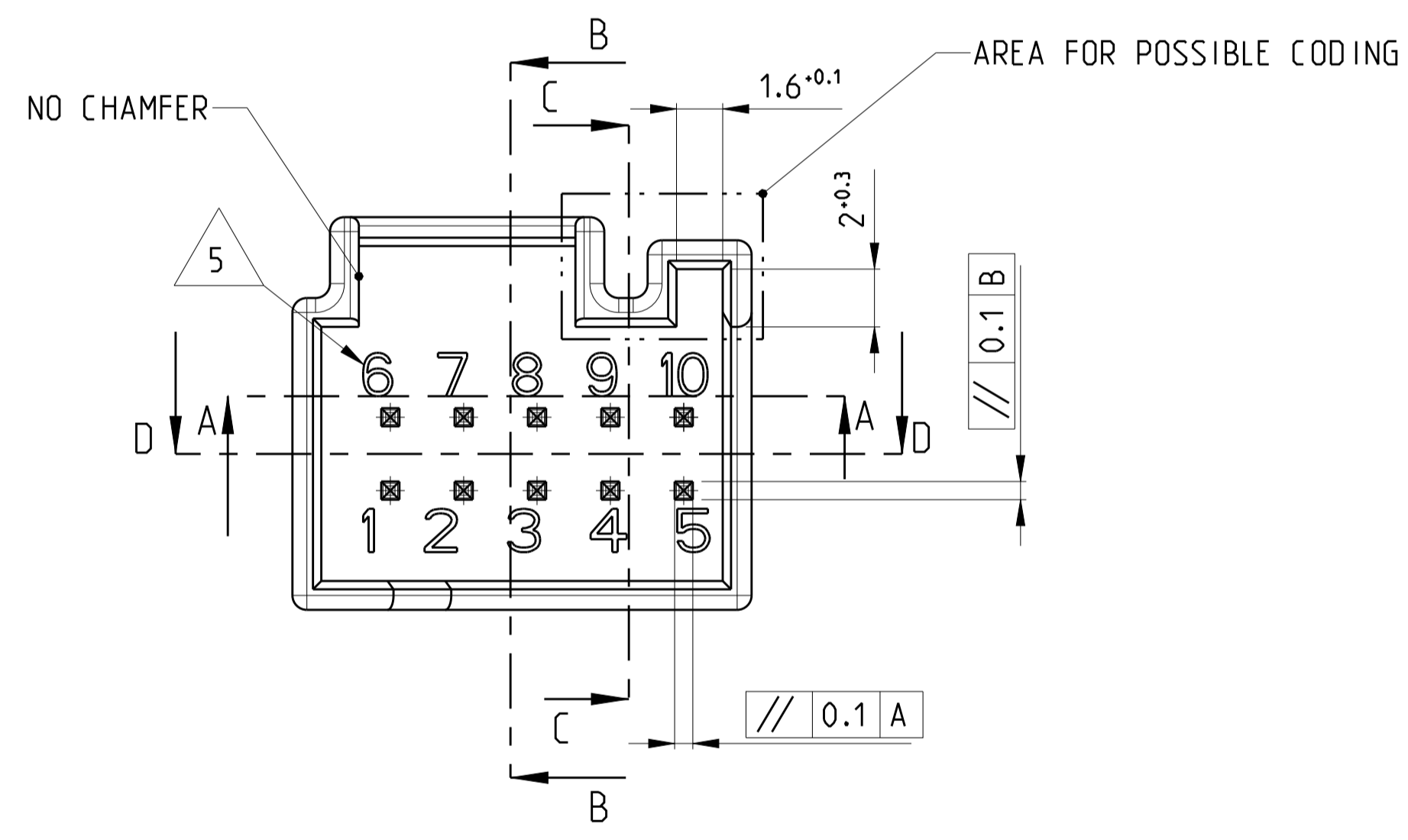
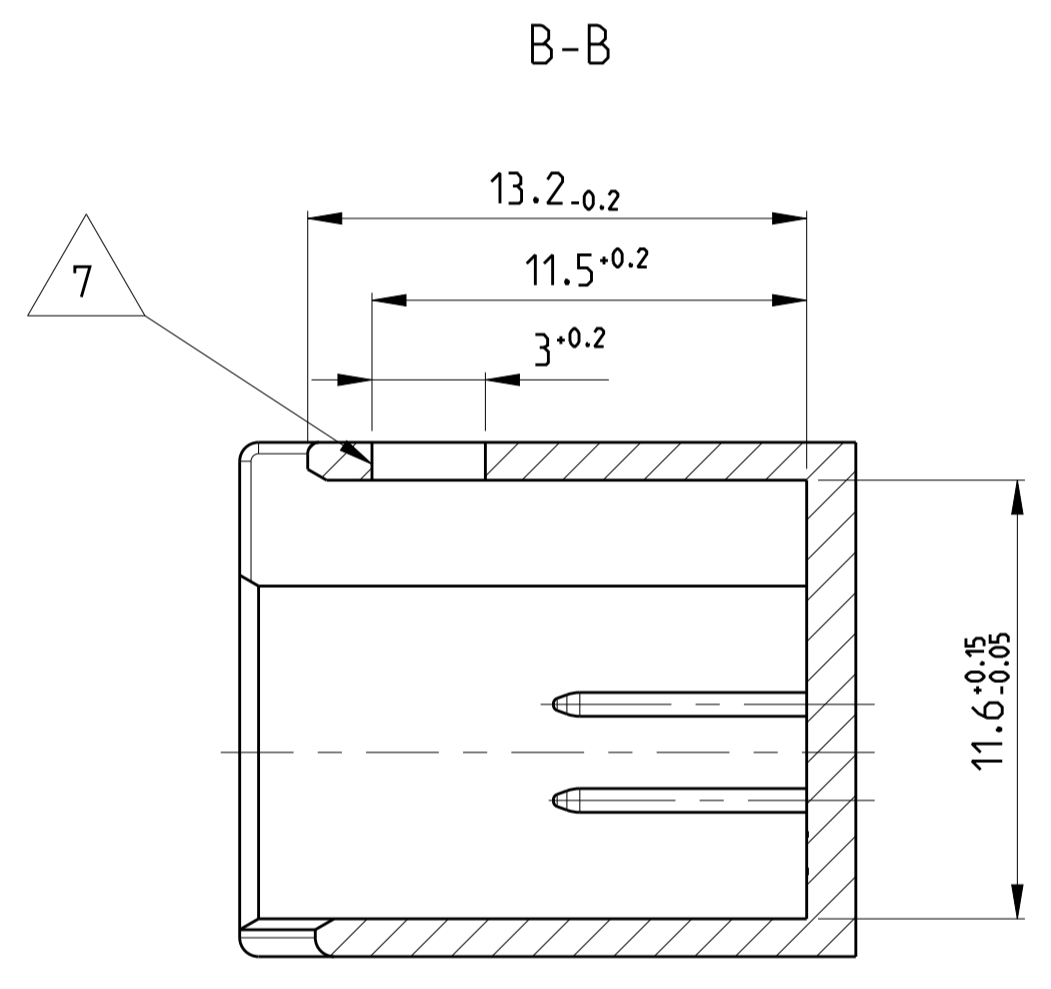
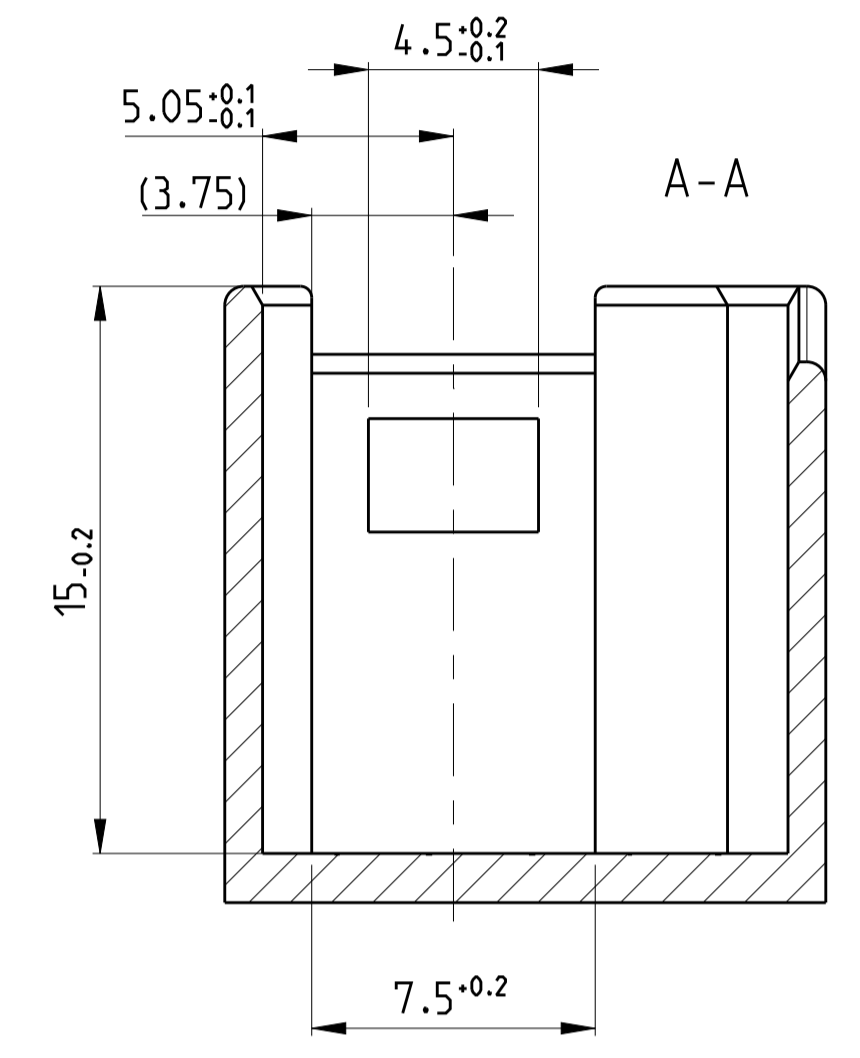
**CODINGS**  
 3:1



REVISIONS				
P.	LTR.	DESCRIPTION	DATE	APVD.
-	-	SEE SHEET 1	-	-

**NOTES:**

- 1 CODING A AS SHOWN
- 2 REFERENCES **A**, **B**, FOR CENTERLINE DEFINITION  
 1 mm ABOVE REFERENCE **C**
- 3 ALL SYMMETRIC DIMENSIONS  $\equiv 0.05 \text{ } \text{C}$
- 4 NO SPECIFIED RADII R0.5 mm
- 5 CAVITY MARKING, CHARACTERS DEEP
- 6 NO SPECIFIED WALL THICKNESS MIN. 1 mm
- 7 - - - - IN THIS AREA MAX. 0.03 mm BURRS PERMITTED
- 8 SPECIFICATION OF CONTACT PIN No 114-18063
- 9 HEADER MATERIAL: PBT-GF10
- 10 COUNTERPART SUITABLE FOR 10 POSITIONS MQS SOCKET HOUSING TE PN 2177198
- 11 CODING AREA WITHOUT CHAMFER



THIS DRAWING IS A CONTROLLED DOCUMENT.		DWN: M. POLIZZI CHK: M. BANAS APVD: M. BANAS DATE: 05FEB2013 DATE: 14FEB2013	NAME: COVER, 10 POSITION MICRO QUADLOCK SYSTEM SIZE: A1 CAGE CODE: 00779 DRAWING NO: C=2177198	RESTRICTED TO: - SCALE: 5:1 SHEET: 2 OF 2 REV: A2
DIMENSIONS: mm TOLERANCES UNLESS OTHERWISE SPECIFIED: 0 PLC ±0.15 1 PLC ±0.10 2 PLC ±0.10 3 PLC ±0.10 4 PLC ±0.10 ANGLES ±0°	MATERIAL: 8 9 FINISH: SEE TABLE	WEIGHT: SEE TABLE CUSTOMER DRAWING: -		

Компания «Life Electronics» занимается поставками электронных компонентов импортного и отечественного производства от производителей и со складов крупных дистрибьюторов Европы, Америки и Азии.

С конца 2013 года компания активно расширяет линейку поставок компонентов по направлению коаксиальный кабель, кварцевые генераторы и конденсаторы (керамические, пленочные, электролитические), за счёт заключения дистрибьюторских договоров

Мы предлагаем:

- Конкуренспособные цены и скидки постоянным клиентам.
- Специальные условия для постоянных клиентов.
- Подбор аналогов.
- Поставку компонентов в любых объемах, удовлетворяющих вашим потребностям.
- Приемлемые сроки поставки, возможна ускоренная поставка.
- Доставку товара в любую точку России и стран СНГ.
- Комплексную поставку.
- Работу по проектам и поставку образцов.
- Формирование склада под заказчика.
- Сертификаты соответствия на поставляемую продукцию (по желанию клиента).
- Тестирование поставляемой продукции.
- Поставку компонентов, требующих военную и космическую приемку.
- Входной контроль качества.
- Наличие сертификата ISO.

В составе нашей компании организован Конструкторский отдел, призванный помогать разработчикам, и инженерам.

Конструкторский отдел помогает осуществить:

- Регистрацию проекта у производителя компонентов.
- Техническую поддержку проекта.
- Защиту от снятия компонента с производства.
- Оценку стоимости проекта по компонентам.
- Изготовление тестовой платы монтаж и пусконаладочные работы.



Тел: +7 (812) 336 43 04 (многоканальный)

Email: [org@lifeelectronics.ru](mailto:org@lifeelectronics.ru)