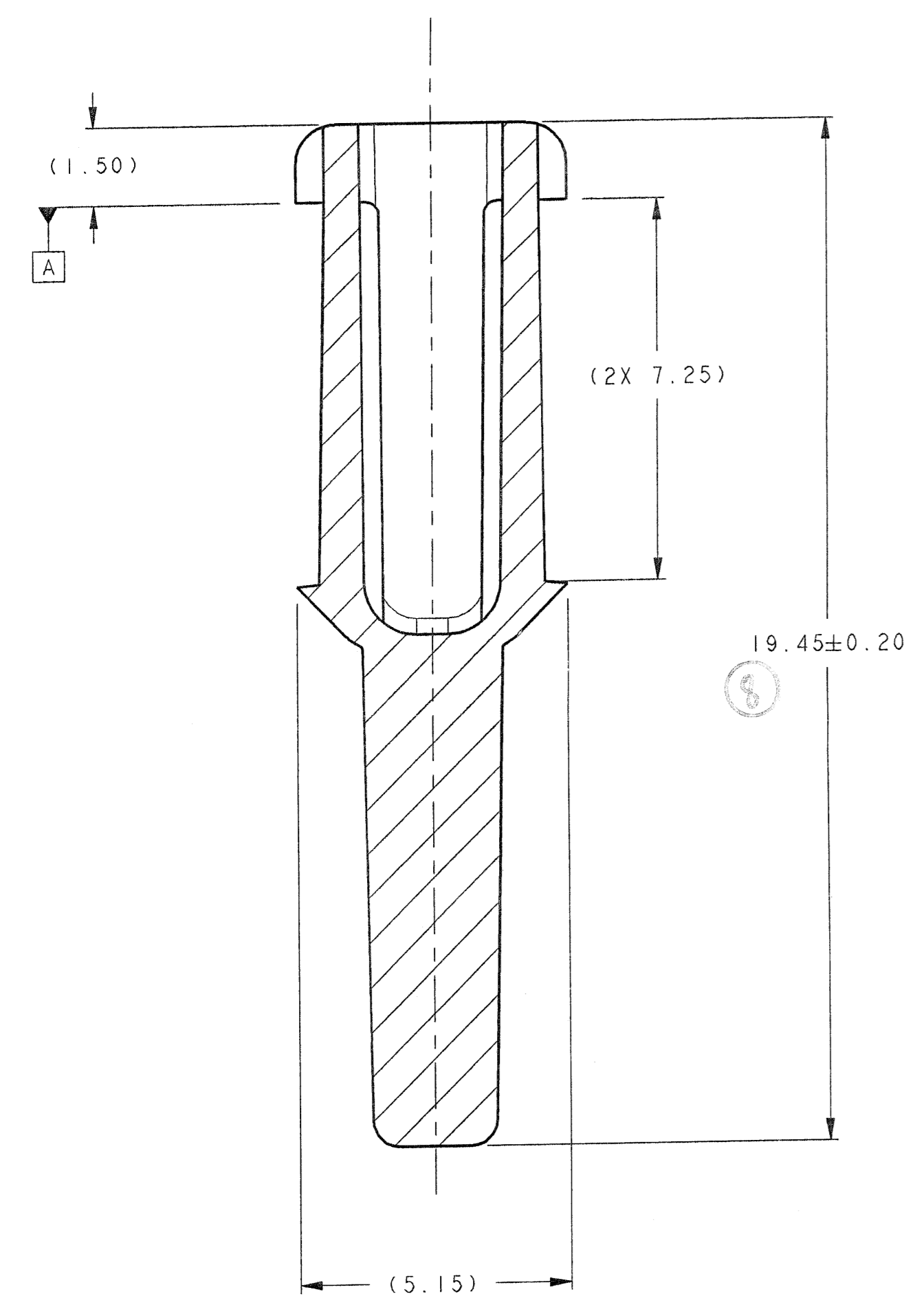
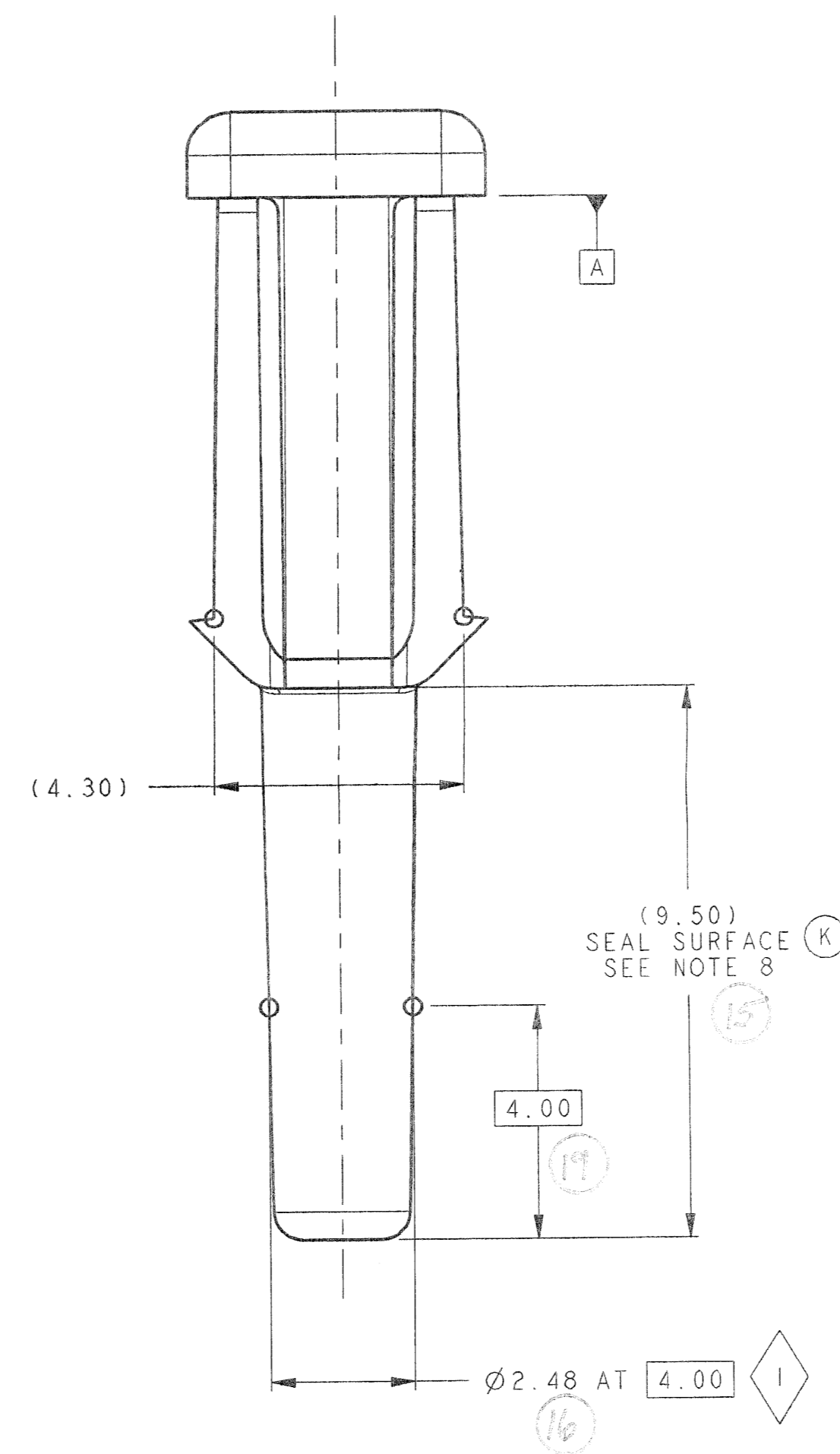
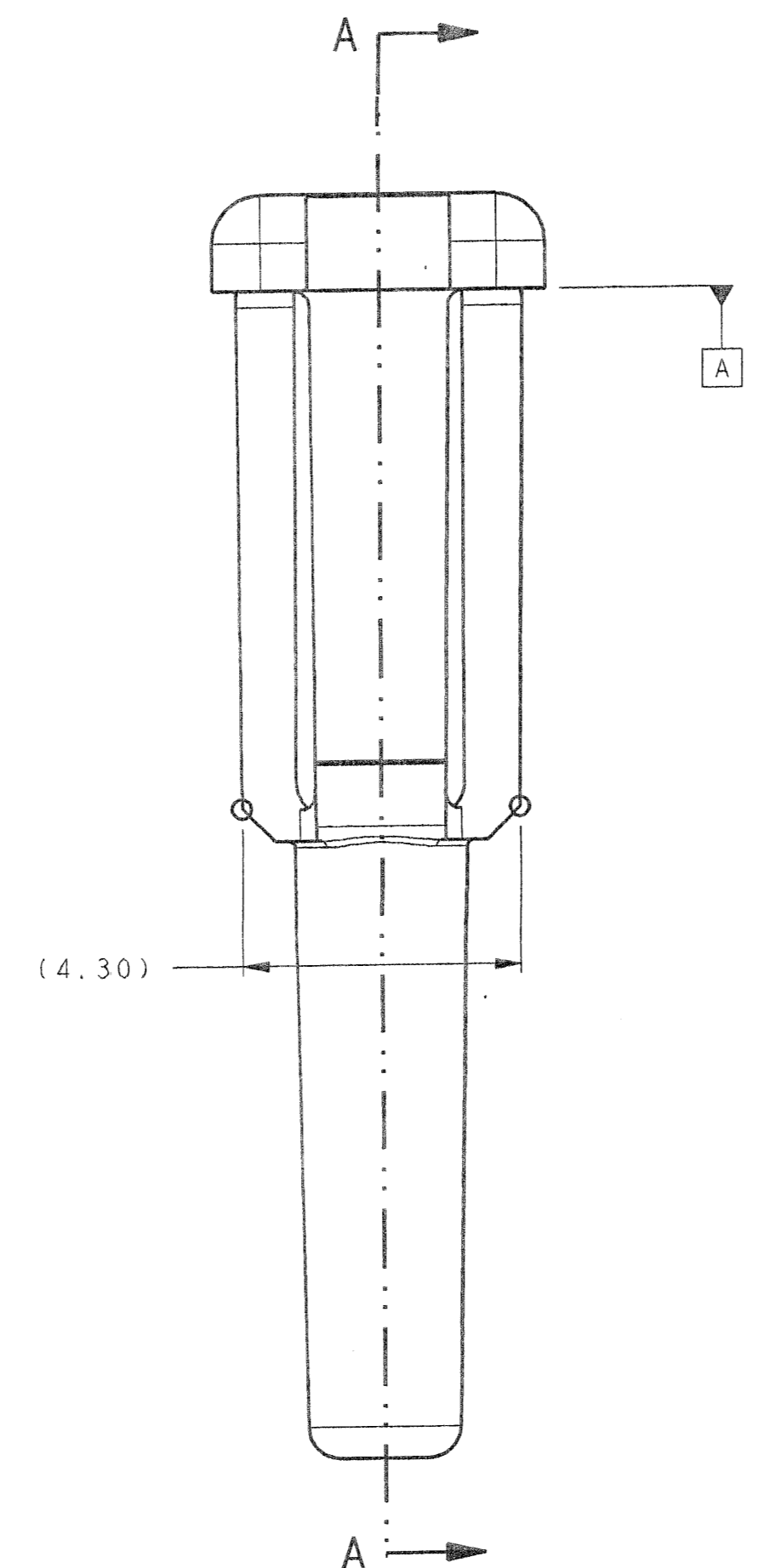
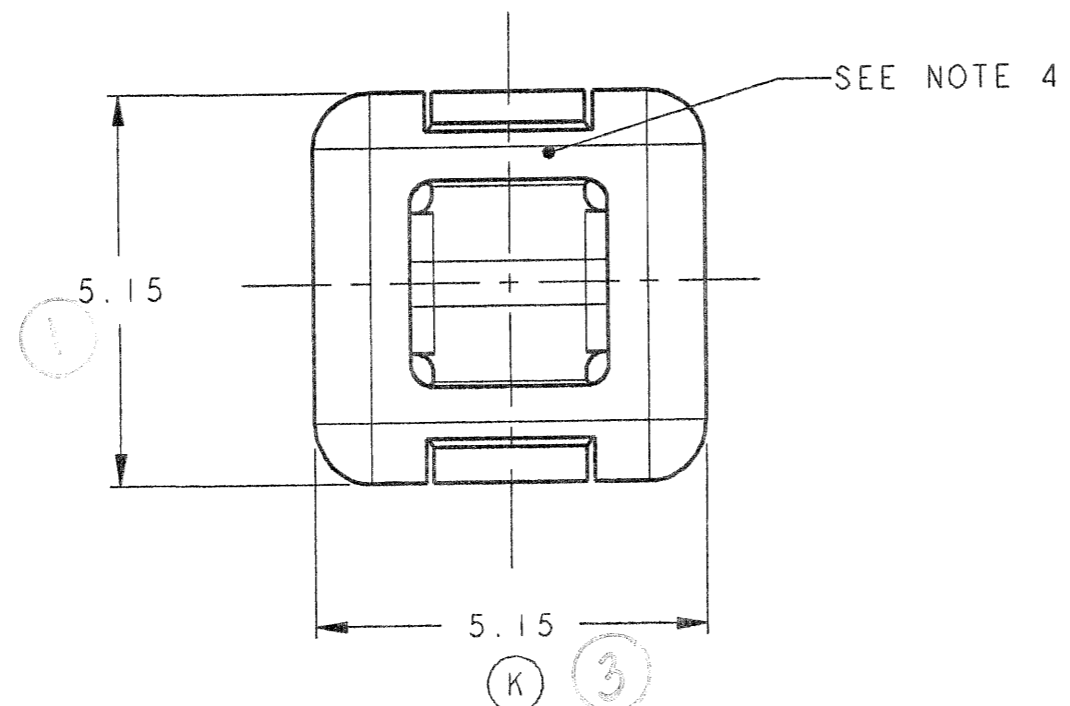
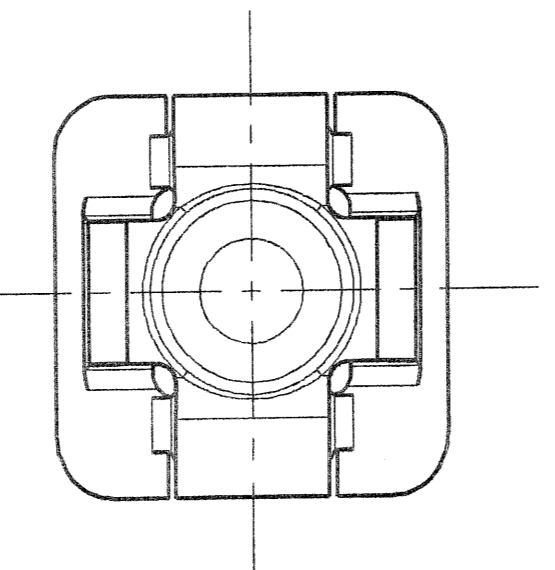


SCALE 1:1



SECTION A-A



- NOTES:
- UNLESS OTHERWISE SPECIFIED:
TOLERANCE ON:
1 PLACE DIMENSIONS: ± 0.25
2 PLACE DIMENSIONS: ± 0.10
ANGULAR DIMENSIONS: $\pm 3^\circ$
 - PART TO BE MOLDED FREE FROM FLASH, VOIDS, STRESSES, IMPERFECTIONS, AND TOOL MARKS, THAT AFFECT FUNCTION, OR HANDLING OF THE PART.
 - ALL EJECTOR MARKS TO BE RAISED + 0.25MM OR RECESSED -0.25MM BELOW THE SURFACE OF THE PART.
 - SOURCE ID, MOLD ID, CAVITY ID AND RECYCLE CODE TO BE SHOWN LEGIBLY WITH RAISED OR DEPRESSED CHARACTERS TO BE (1.0 HIGH X 0.30 WIDE) MINIMUM.
 - MOLD VENDOR TO SUBMIT FOR ENGINEERING APPROVAL, LOCATION AND TYPES OF PULLER RINGS, GATING, PARTING LINES AND EJECTION MARKS PRIOR TO CONSTRUCTION OF TOOLING.
 - MATERIAL: PER MS-DB41 NYLON 66 35% GF H.S. & LUBRICATED BASE ULTRAMID A3EG7 OR EQUIVALENT, 100% REGRIND ALLOWED.
COLOR: NATURAL
RECYCLE CODE: >PA66-GF35<
 - PART VOLUME: 127.098 MM³
 - NO PARTING LINE OR TOOLING MARKS PERMISSIBLE ON SEALING SURFACE.
 - \diamond INDICATES QUALITY ASSURANCE REQUIREMENTS SPC DATA REQUIRED: 1
 - \textcircled{K} INDICATES IN PROCESS INSPECTION FOR MANUFACTURING; DIMENSIONS OR SPECIFICATION IS REQUIRED.
 - MUST CONFORM TO USCAR 2, REV 4

FCI AUTOMOTIVE

OCT - 5 2007

AMERICAS

MASTER COPY
MADE
IN RED

CON NUMBER	DATE M-D-Y	REVISION	ZONE	CHANGE DESCRIPTION	DRAWN BY	CHK. BY	APPR. BY
9785	9-29-07	B	J11.F6	ADDED $\textcircled{1}$ BALLOON TO DIM 5.15 AND 19.50	RCB	AGB	AGB
				D7 DIM $\varnothing 2.48$ WAS ($\varnothing 2.35$)			
				D7 ADDED SPC CHARACTER TO DIM $\varnothing 2.48$			
				F13 REMOVED SPC DIAMOND FROM DIM 19.45			
				- REMOVED INSPECTION BALLOONS			
				E4 ADDED NOTES 10, 11. REMOVED 2, 3			
				- REVISED DRAWING VIEWS ORIENTATION			
				G5 REVISED NOTE 5			
				ADDED RECYCLE CODE TO NOTE			
9326	2-23-07	A		- RELEASED			

PRODUCT SPEC.	PACKAGING SPEC.	APPLICATION SPEC.	THIS DRAWING AND ALL OTHER INFORMATION CONTAINED HEREIN IS PROPRIETARY AND THE PROPERTY OF FCI. THIS DRAWING MAY NOT BE COPIED, REPRODUCED OR DISCLOSED TO ANY THIRD PARTY WITHOUT THE EXPRESS WRITTEN PERMISSION OF FCI. © FCI April 1998.
TOLERANCES UNLESS NOTED X ± 0.25 TO ANGLES $\pm 3^\circ$	MATERIAL AS NOTED	SURFACE FINISH AS NOTED	FCI 3RD ANGLE DIMENSION IN MILLIMETERS SHEET
CONTRACT NO. X	COLOR NATURAL	TOOL NO. M425-CUST	FILE NO. NA
DO NOT SCALE DRAWING	SCALE 1:1	DRAWING NUMBER K53023-CUST	SHEET 1

54240002	DRAWN BY 101886 T LEE	DATE 022307	NAME A BUTCHER	SEAL PLUG, APEX 150 2.8 MM, FEMALE	K53023-CUST
FCI PART NO.	CHECKED BY 022307 A BUTCHER	APPROVED BY 022307	FOR NO. AM060231A	CAT. NO. X	FILE NAME K53023-CUST.DWG

Loc. F208

Компания «Life Electronics» занимается поставками электронных компонентов импортного и отечественного производства от производителей и со складов крупных дистрибьюторов Европы, Америки и Азии.

С конца 2013 года компания активно расширяет линейку поставок компонентов по направлению коаксиальный кабель, кварцевые генераторы и конденсаторы (керамические, пленочные, электролитические), за счёт заключения дистрибьюторских договоров

Мы предлагаем:

- Конкурентоспособные цены и скидки постоянным клиентам.
- Специальные условия для постоянных клиентов.
- Подбор аналогов.
- Поставку компонентов в любых объемах, удовлетворяющих вашим потребностям.
- Приемлемые сроки поставки, возможна ускоренная поставка.
- Доставку товара в любую точку России и стран СНГ.
- Комплексную поставку.
- Работу по проектам и поставку образцов.
- Формирование склада под заказчика.
- Сертификаты соответствия на поставляемую продукцию (по желанию клиента).
- Тестирование поставляемой продукции.
- Поставку компонентов, требующих военную и космическую приемку.
- Входной контроль качества.
- Наличие сертификата ISO.

В составе нашей компании организован Конструкторский отдел, призванный помогать разработчикам, и инженерам.

Конструкторский отдел помогает осуществить:

- Регистрацию проекта у производителя компонентов.
- Техническую поддержку проекта.
- Защиту от снятия компонента с производства.
- Оценку стоимости проекта по компонентам.
- Изготовление тестовой платы монтаж и пусконаладочные работы.



Тел: +7 (812) 336 43 04 (многоканальный)

Email: org@lifeelectronics.ru