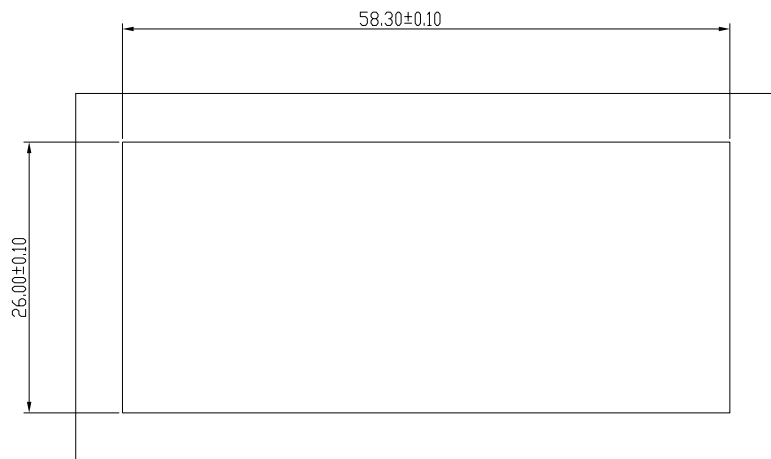
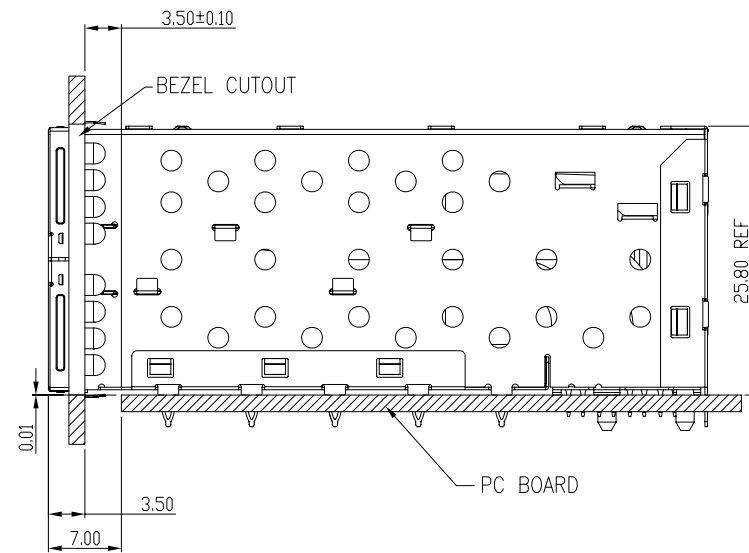


Qty Per:	TRAY	CARTON		
	6	36		
PART NUMBER	STATEMENT			
SFPP-3120-L	SFP PLUS/INNER&OUTER LIGHT PIPES			
	SFP PLUS/INNER LIGHT PIPES			
	SFP PLUS/OUTER LIGHT PIPES			
No.	DESCRIPTION	Q'ty	MATERIAL	PLATING
01	SFP CAGE (Non-Logo)	1	COPPER ALLOY	
02	CONNECTOR	4	HIGH TEMP/COPPER ALLOY	GOLD
03	LIGHT PIPES	4	POLYCARBONITE	
04	EMI TAB	1	COPPER ALLOY	

DETACHED LISTS	MM (INCH)	RoHS Compliant		
	TOLERANCES EXCEPT AS NOTED	TITLE W/LIGHT PIPES&EMI_TAB		
	MM .0 ± 0.25 ± .00 ± 0.20 ± 0.00 ± 0.10 ±	SFP PLUS 2 BY 4 CAGE+CONNECTOR_P		
	ANGLES ± 0.5	DFTD Jack	DRAWING NO. CSFPP-3120-L	SIZE REV A3 1
THIRD ANGLE PROJECTION	DATE 9/16/08	/PART NO. SFPP-3120-L	DO NOT SCALE DRAWING	SHEET 1 OF 4

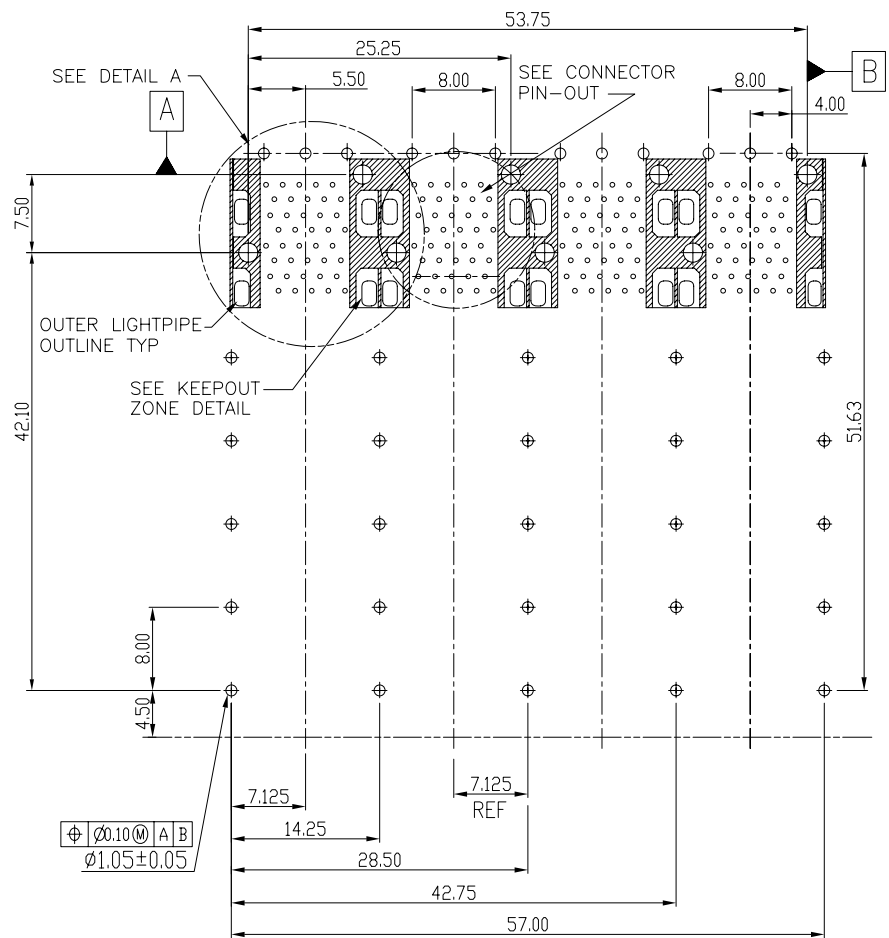
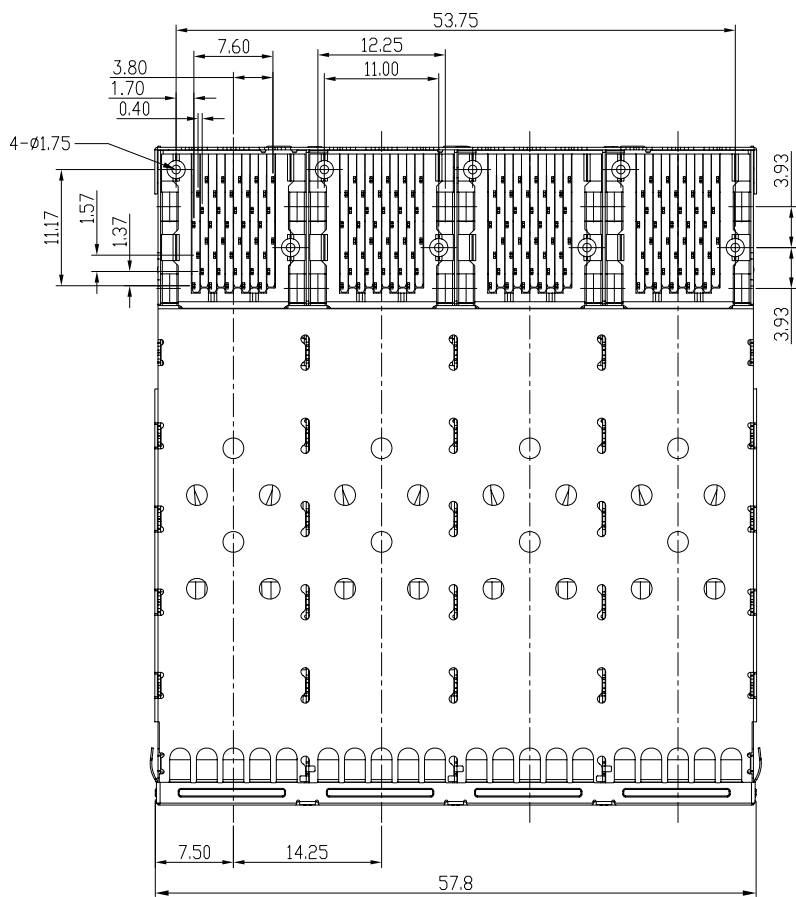


BEZEL CUT-OUT CENTER SPACING DETAIL
BEZEL THICKNESS:0.8-2.6



MM (INCH)		RoHS Compliant			
TOLERANCES EXCEPT AS NOTED		TITLE SFP PLUS 2 BY 4 CAGE+CONNECTOR_P W/LIGHT PIPES&EMI_TAB			
DETACHED LISTS	MM				
	.0 ± 0.25	±			
	.00 ± 0.20	±			
	.000 ± 0.10	±			
	ANGLES ± 0.5				
 THIRD ANGLE PROJECTION		DFTD Jack DATE 9/16/08'	DRAWING NO. CSFPP-3120-L /PART NO. SFPP-3120-L	SIZE A3	REV 1
		SCALE : 2:1	DO NOT SCALE DRAWING	SHEET 2	OF 4

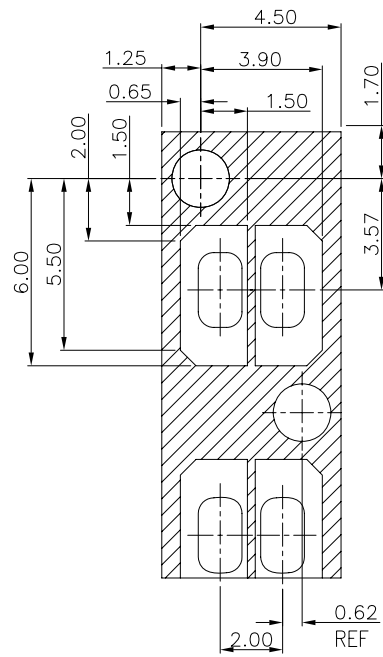
H
G
F
E
D
C
B
A



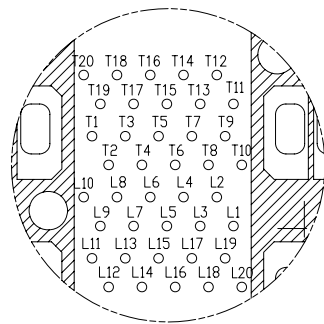
8 | 7 | 6 | 5 | 4 | 3 | 2 | 1

H
G
F
E
D
C
B
A

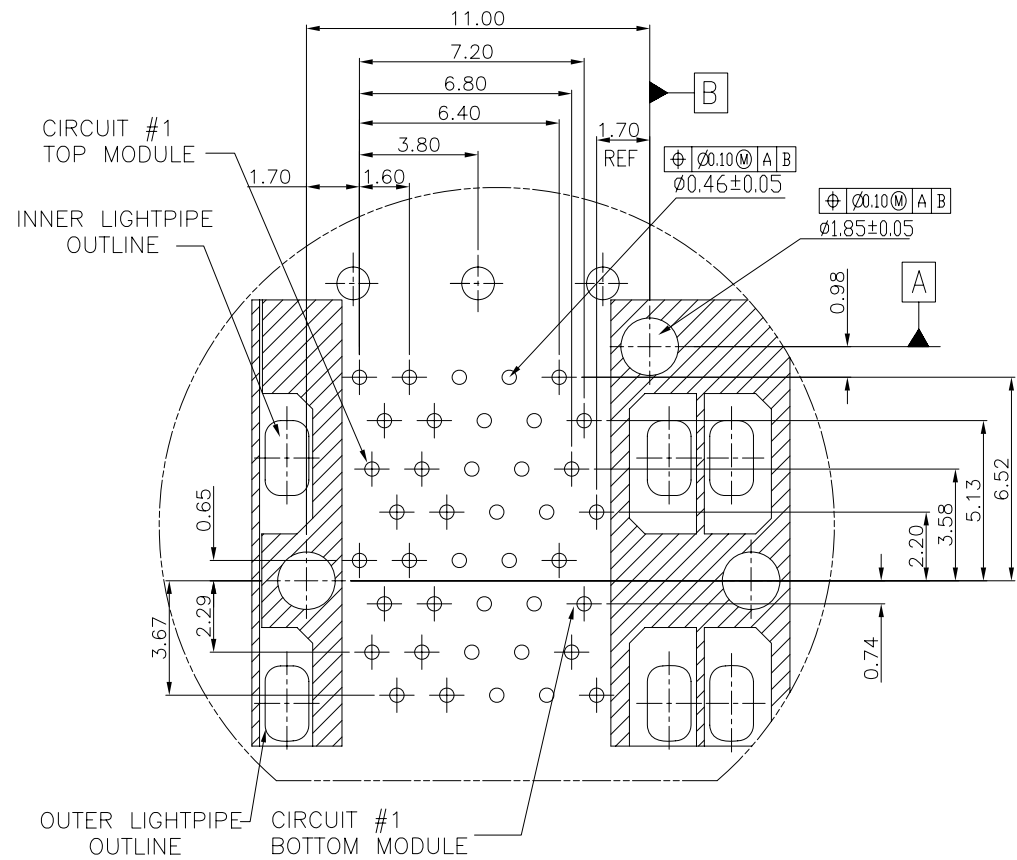
DETACHED LISTS MM .0 ± 0.25 ± .00 ± 0.20 ± .000 ± 0.10 ± ANGLES ± 0.5 THIRD ANGLE PROJECTION	MM (INCH)	RoHS Compliant	 Pulse <small>A TECHNOLOGICAL COMPANY</small>	W/LIGHT PIPES&EMI_TAB
	TOLERANCES EXCEPT AS NOTED	TITLE SFP PLUS 2 BY 4 CAGE+CONNECTOR_P		SIZE A3 REV 1
		DFTD Jack DATE 9/16/08'	DRAWING NO. CSFPP-3120-L /PART NO. SFPP-3120-L	
		SCALE : 2:1	DO NOT SCALE DRAWING	SHEET 3 OF 4



KEEP-OUT ZONE DETAIL
SCALE 6:1



CONNECTOR PIN-OUT
COMPONENT SIDE OF BOARD



DETAIL A
SCALE 6:1

MM (INCH)		RoHS Compliant			
TOLERANCES EXCEPT AS NOTED:		TITLE SFP PLUS 2 BY 4 CAGE+CONNECTOR_P W/LIGHT PIPES&EMI_TAB			
MM .0 ± 0.25 ± .00 ± 0.20 ± .000 ± 0.10 ±	ANGLE ± 0.5	DFTD Jack DATE 9/16/08'		DRAWING NO. CSFPP-3120-L /PART NO. SFPP-3120-L	
DETACHED LISTS		SCALE : 2:1		SIZE A3	REV 1
THIRD ANGLE PROJECTION		DO NOT SCALE DRAWING		SHEET 4 OF 4	

Компания «Life Electronics» занимается поставками электронных компонентов импортного и отечественного производства от производителей и со складов крупных дистрибьюторов Европы, Америки и Азии.

С конца 2013 года компания активно расширяет линейку поставок компонентов по направлению коаксиальный кабель, кварцевые генераторы и конденсаторы (керамические, пленочные, электролитические), за счёт заключения дистрибьюторских договоров

Мы предлагаем:

- Конкурентоспособные цены и скидки постоянным клиентам.
- Специальные условия для постоянных клиентов.
- Подбор аналогов.
- Поставку компонентов в любых объемах, удовлетворяющих вашим потребностям.
- Приемлемые сроки поставки, возможна ускоренная поставка.
- Доставку товара в любую точку России и стран СНГ.
- Комплексную поставку.
- Работу по проектам и поставку образцов.
- Формирование склада под заказчика.
- Сертификаты соответствия на поставляемую продукцию (по желанию клиента).
- Тестирование поставляемой продукции.
- Поставку компонентов, требующих военную и космическую приемку.
- Входной контроль качества.
- Наличие сертификата ISO.

В составе нашей компании организован Конструкторский отдел, призванный помогать разработчикам, и инженерам.

Конструкторский отдел помогает осуществить:

- Регистрацию проекта у производителя компонентов.
- Техническую поддержку проекта.
- Защиту от снятия компонента с производства.
- Оценку стоимости проекта по компонентам.
- Изготовление тестовой платы монтаж и пусконаладочные работы.

