

MICRO SWITCH

A DIVISION OF HONEYWELL REGULATORY COMPANY
FREEPORT, ILLINOIS

FED. MFR. CODE 91929

SWITCH - ENCLOSED

CATALOG LISTING

51ML1

THIS DRAWING COVERS A PROPRIETARY ITEM AND IS THE PROPERTY OF MICRO SWITCH, A DIVISION OF HONEYWELL. THIS DRAWING IS NOT TO BE COPIED OR USED WITHOUT THE APPROVAL OF MICRO SWITCH.



ISSUE 4

51ML1

DRAWING NUMBER

REPLACES

ISSUE

CHECK

REVISIONS

CHECK

CHECK

CHECK

CHECK

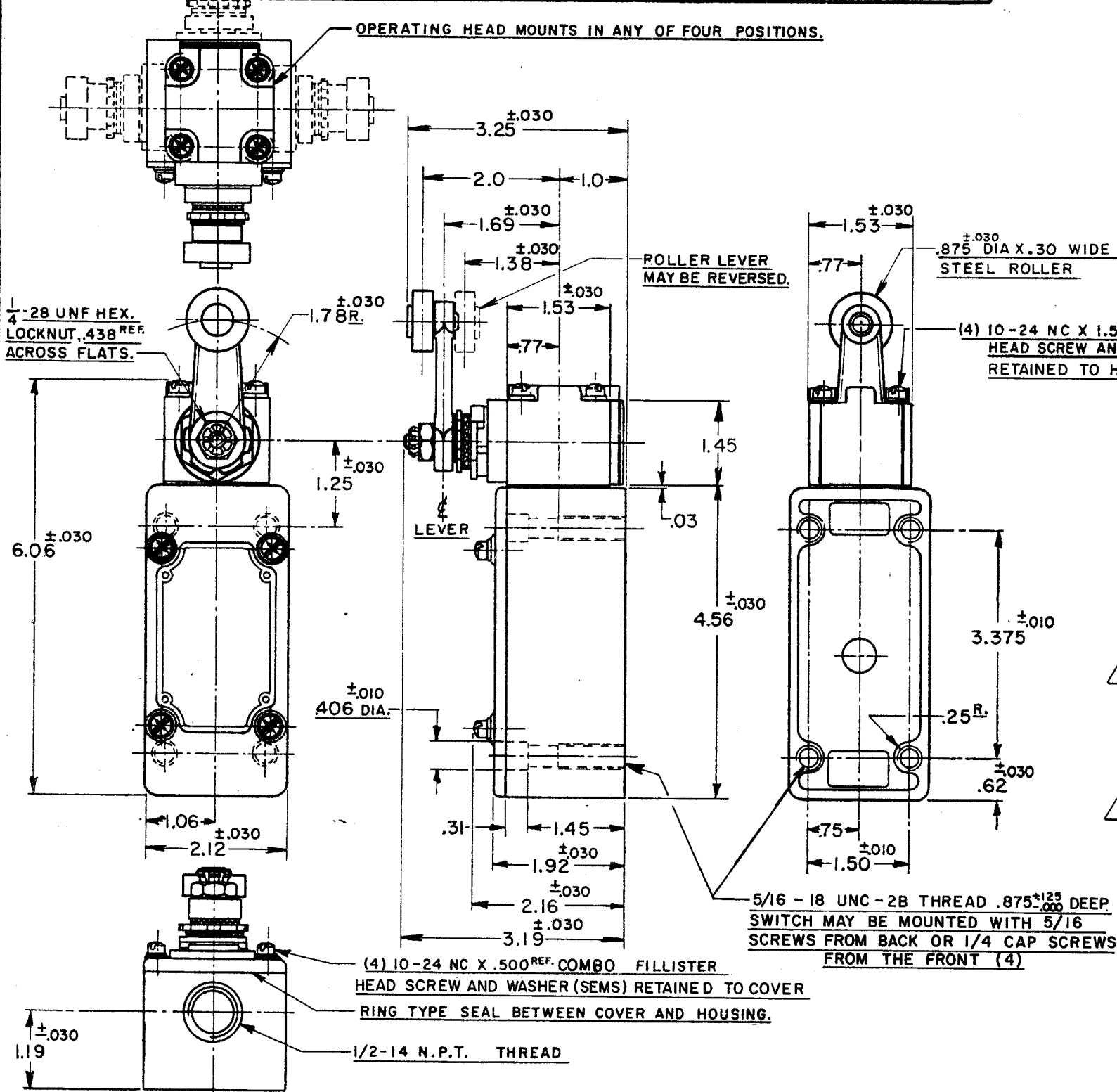
CHECK

CHECK

CHECK

DRAWN

74-963



NOTES

- 1 - IT IS ESSENTIAL TO PREVENT ENTRANCE OF HARMFUL AGENTS THRU THE CONDUIT OPENING TO OBTAIN THE FULL BENEFIT OF THE SEALED CONSTRUCTION PROVIDED IN THIS UNIT
- 2 SWITCH IS ASSEMBLED FOR ACTUATION IN EITHER DIRECTION
- 3 - LEVER MAY BE POSITIVELY LOCKED AT INTERVALS OF APPROX 0.4° (870 POSITIONS)
- 4 - LEVER MAY BE ADJUSTED TO ACTUATE THE SWITCH IN THE CLOCKWISE DIRECTION ONLY, THE COUNTER-CLOCKWISE DIRECTION ONLY, OR IN BOTH DIRECTIONS
- 5 TO CONVERT SWITCH FOR ACTUATION IN EITHER CLOCKWISE OR COUNTER-CLOCKWISE DIRECTION ONLY, REMOVE THE HEAD AND SLIDE THE CAM TOWARD THE REAR OF THE HEAD SUFFICIENTLY TO DISENGAGE FROM THE FLATS ON THE SHAFT. ROTATE THE CAM 90° IN THE OPPOSITE DIRECTION OF THE ACTUATION DESIRED AND RE-ENGAGE THE CAM WITH THE FLATS ON THE SHAFT

CHARACTERISTICS

| | |
|-----------------------|--------------|
| OPERATING FORCE | 3 LBS. MAX. |
| FULL OVERTRAVEL FORCE | 4 LBS. MAX. |
| RELEASE FORCE | 1/4 LB. MIN. |
| PRETRAVEL | 12° MAX. |
| DIFFERENTIAL TRAVEL | 4° MAX. |
| OVERTRAVEL | 60° MIN. |

ELECTRICAL DATA

| | |
|--|-------------|
| CONTACT ARRANGEMENT | S. P. D. T. |
| 20 A-120, 240, 480 OR 600 VAC; 3/4 HP-120 VAC, 1/2 H.P.-240 VAC; 1/2 A-115 VDC; 1/4 A-230 VDC PILOT DUTY RATING: 600 VAC MAX. | |

SCALE 1/2 TO 1

DO NOT SCALE PRINT

UNLESS OTHERWISE SPECIFIED DIMENSIONS ARE IN INCHES

TOLERANCES ARE:

| | | |
|-------------|--------|-------|
| ONE PLACE | (.0) | ±.030 |
| TWO PLACE | (.00) | ±.015 |
| THREE PLACE | (.000) | ±.005 |
| ANGLES | | ± |

WEIGHT

SWITCH-BASIC REPLACEMENT - IMKI

ⓓ



| | | | |
|---|-----------|----------|------------|
| A | CO 8520 | R. L. Z. | 12 OCT. 56 |
| B | CORR. | L. C. S. | 11 OCT. 57 |
| C | CO11247 | G. C. H. | 21 FEB. 58 |
| D | CO12789 | M. B. F. | 14 MAY 58 |
| E | CO18841 | H. B. W. | 20 JAN. 65 |
| F | CO20578 | M. B. F. | 30 NOV. 65 |
| G | CO26064 | M. B. S. | 25 JUNE 69 |
| H | CO52194 | G. J. W. | 22 SEP. 83 |
| J | CO55051-B | J. A. P. | 14 DEC. 84 |
| K | PO74287 | G. J. W. | 22 APR. 93 |

DRAWN R. L. Z. 12 OCT. 56

Компания «Life Electronics» занимается поставками электронных компонентов импортного и отечественного производства от производителей и со складов крупных дистрибьюторов Европы, Америки и Азии.

С конца 2013 года компания активно расширяет линейку поставок компонентов по направлению коаксиальный кабель, кварцевые генераторы и конденсаторы (керамические, пленочные, электролитические), за счёт заключения дистрибьюторских договоров

Мы предлагаем:

- Конкурентоспособные цены и скидки постоянным клиентам.
- Специальные условия для постоянных клиентов.
- Подбор аналогов.
- Поставку компонентов в любых объемах, удовлетворяющих вашим потребностям.
- Приемлемые сроки поставки, возможна ускоренная поставка.
- Доставку товара в любую точку России и стран СНГ.
- Комплексную поставку.
- Работу по проектам и поставку образцов.
- Формирование склада под заказчика.
- Сертификаты соответствия на поставляемую продукцию (по желанию клиента).
- Тестирование поставляемой продукции.
- Поставку компонентов, требующих военную и космическую приемку.
- Входной контроль качества.
- Наличие сертификата ISO.

В составе нашей компании организован Конструкторский отдел, призванный помогать разработчикам, и инженерам.

Конструкторский отдел помогает осуществить:

- Регистрацию проекта у производителя компонентов.
- Техническую поддержку проекта.
- Защиту от снятия компонента с производства.
- Оценку стоимости проекта по компонентам.
- Изготовление тестовой платы монтаж и пусконаладочные работы.



Тел: +7 (812) 336 43 04 (многоканальный)

Email: org@lifeelectronics.ru