

Dimensions: mm (In.)

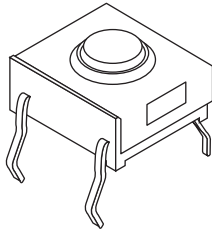


Fig. 1

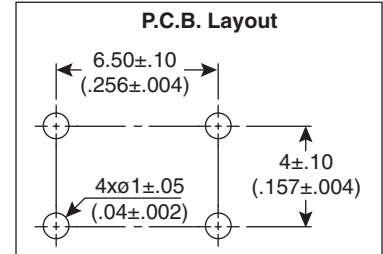
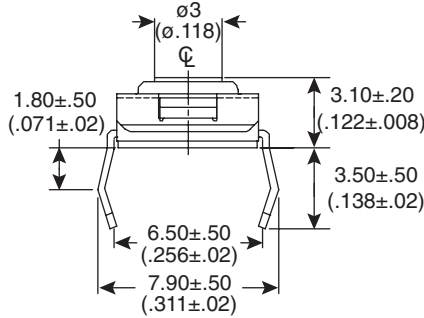
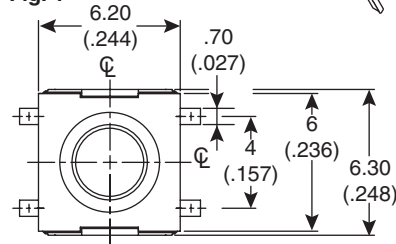
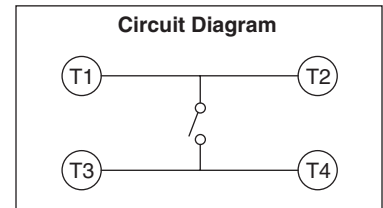
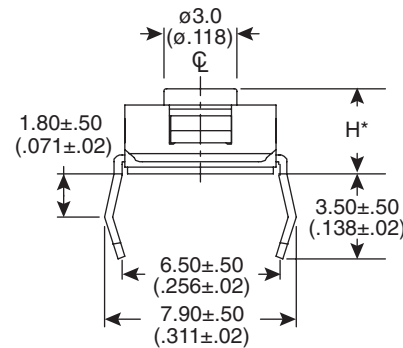
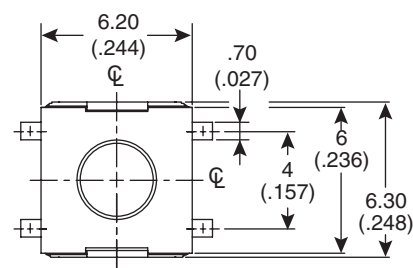


Fig. 2



Mechanical Specifications:

- Type: SPST
- Operation Force:
 - 360 ± 90gf, Transparent TS6711T2604, TS6711T2605, TS6711T3605
 - 260 ± 70gf Red TS6711T2603
 - 180 ± 50gf Brown TS6711T1803
 - 160 ± 50gf Brown TS6711T1602
- Stop Strength: Max 3kgf vertical static load continuously for 15 seconds
- Stroke: 0.25 +0.20 / -0.1mm
 - 0.6 ± 0.2mm
 - 0.45 ± 0.2mm
- Operating Temperature: -25°C to +70°C
- Storage Temperature: -30°C to +80°C

Electrical Specifications:

- Rating: 50mA/12VDC
- Contact Resistance: 100m max.
- Insulation Resistance: 100M min. at 500VDC
- Dielectric Strength: 250VAC/ minute

Materials:

- Cover: Stainless steel
- Contact Disc: Phosphor bronze with silver cladding
- Terminal: Brass with silver cladding
- Base: Nylon high-temp. thermoplastic, black
- Stem: High-temp thermoplastic nylon
- Adhesive Tape: Resin-based
- Metal Stem: Silicone Rubber

Note:

- RoHS Compatible and process compatible with 260° solder.

Mouser Stock No.	Fig.	Height (mm)	Electrical Life (Cycles min)
101-TS6711T1602-EV	1	-	100K
101-TS6711T1803-EV	2	3.5	500K
101-TS6711T2603-EV	2	3.5	500K
101-TS6711T2604-EV	2	3.8	500K
101-TS6711T2605-EV	2	5.2	500K
101-TS6711T3605-EV	2	5.2	500K

Tactile Switches

101-TS6711T1602-EV, 101-TS6711T1803-EV
 101-TS6711T2603-EV, 101-TS6711T2604-EV
 101-TS6711T2605-EV, 101-TS6711T3605-EV



Компания «Life Electronics» занимается поставками электронных компонентов импортного и отечественного производства от производителей и со складов крупных дистрибьюторов Европы, Америки и Азии.

С конца 2013 года компания активно расширяет линейку поставок компонентов по направлению коаксиальный кабель, кварцевые генераторы и конденсаторы (керамические, пленочные, электролитические), за счёт заключения дистрибьюторских договоров

Мы предлагаем:

- Конкурентоспособные цены и скидки постоянным клиентам.
- Специальные условия для постоянных клиентов.
- Подбор аналогов.
- Поставку компонентов в любых объемах, удовлетворяющих вашим потребностям.
- Приемлемые сроки поставки, возможна ускоренная поставка.
- Доставку товара в любую точку России и стран СНГ.
- Комплексную поставку.
- Работу по проектам и поставку образцов.
- Формирование склада под заказчика.
- Сертификаты соответствия на поставляемую продукцию (по желанию клиента).
- Тестирование поставляемой продукции.
- Поставку компонентов, требующих военную и космическую приемку.
- Входной контроль качества.
- Наличие сертификата ISO.

В составе нашей компании организован Конструкторский отдел, призванный помогать разработчикам, и инженерам.

Конструкторский отдел помогает осуществить:

- Регистрацию проекта у производителя компонентов.
- Техническую поддержку проекта.
- Защиту от снятия компонента с производства.
- Оценку стоимости проекта по компонентам.
- Изготовление тестовой платы монтаж и пусконаладочные работы.



Тел: +7 (812) 336 43 04 (многоканальный)
Email: org@lifeelectronics.ru