

NEW



ES3 Series JF3 Type (cULus Certified Product)

CONNECTOR
MB-0257-1
December 2012

RoHS compliant

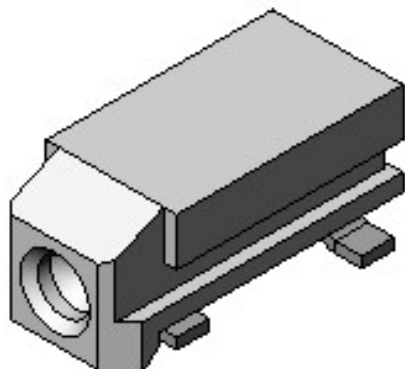
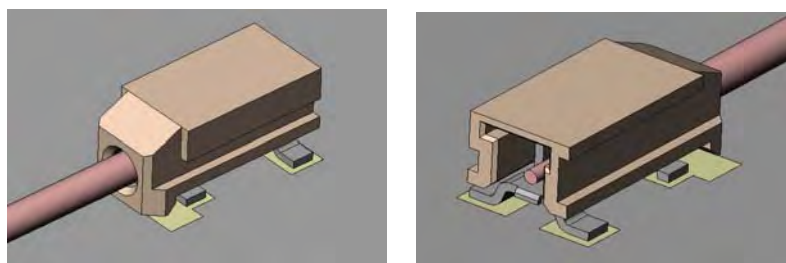



Image of cable insertion



The ES3 Series (JF3 type) is a compact, low-profile 1-pin cable insertion type connector. This connector is well suited for use in a wide range of applications including LED lighting, LCD TV backlight, tablet PC, and other compact devices. The ES3 Series (JF3 type) is cULus certified.

Features

- cULus certification: File No. E67741 
- No harness assembly, single cable insertion
- Taper at the insertion opening for easy cable insertion
- Embossed tape packaging for automated mounting

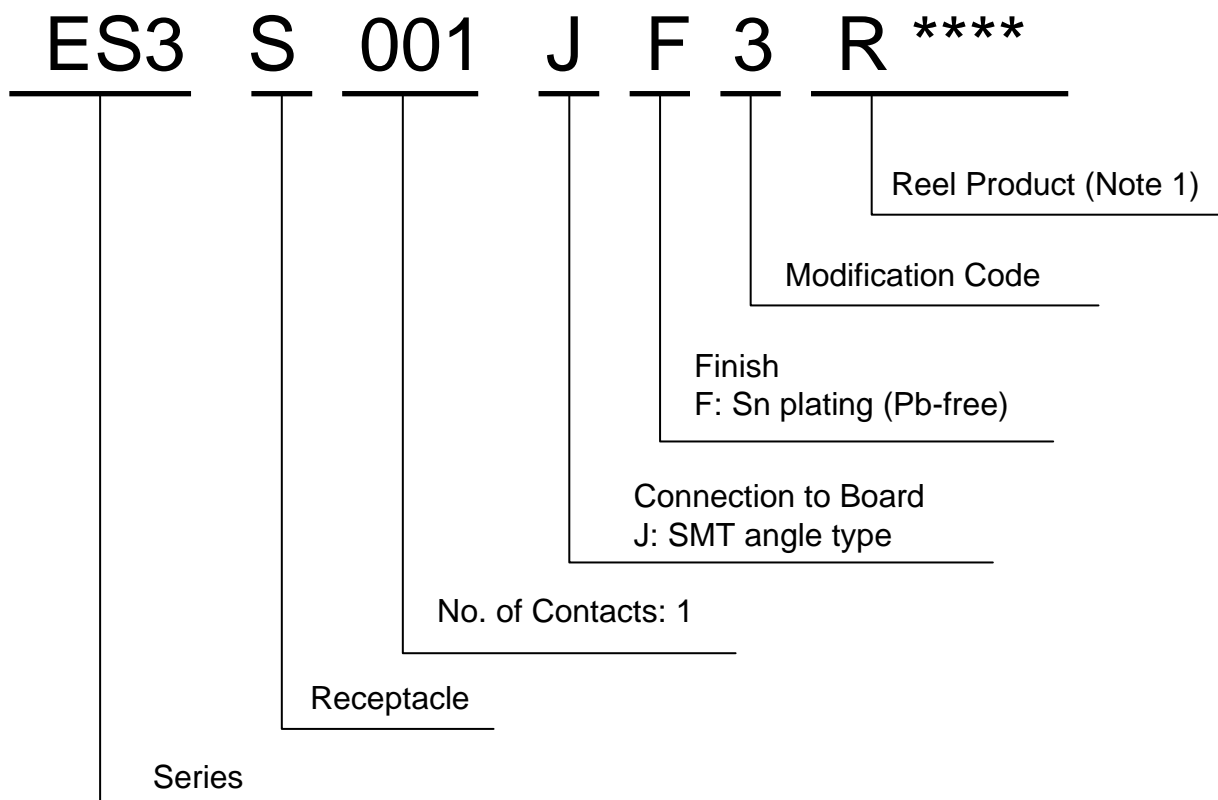
General Specifications

- No. of Contacts: 1 position
 - Contact Resistance: 30mΩmax.
 - Rated Current: 2A
 - Mating Cycles: 5 times
 - Operating Temperature: -40 Deg. C to 105 Deg. C
 - Applicable Wire: 26AWG to 24AWG (Single wire)
(diameter 0.4 to 0.51mm)
Outer cable diameter: 1.15mm max.
(recommended)
- *Stranded wire (including pre-soldered)
not applicable.

Materials and Finishes

Component	Material / Finish
Insulator	LCP
Contact	Copper alloy / Sn plating

Ordering Information

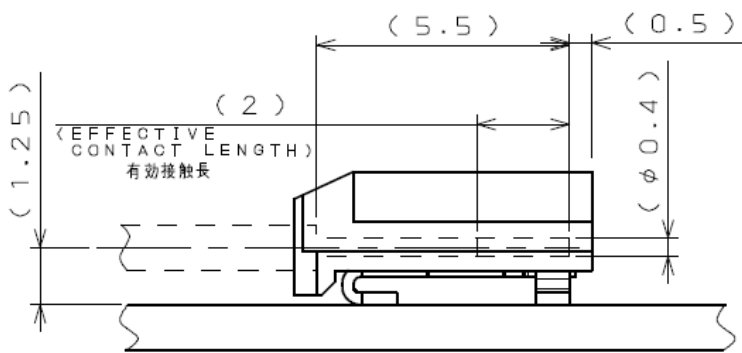
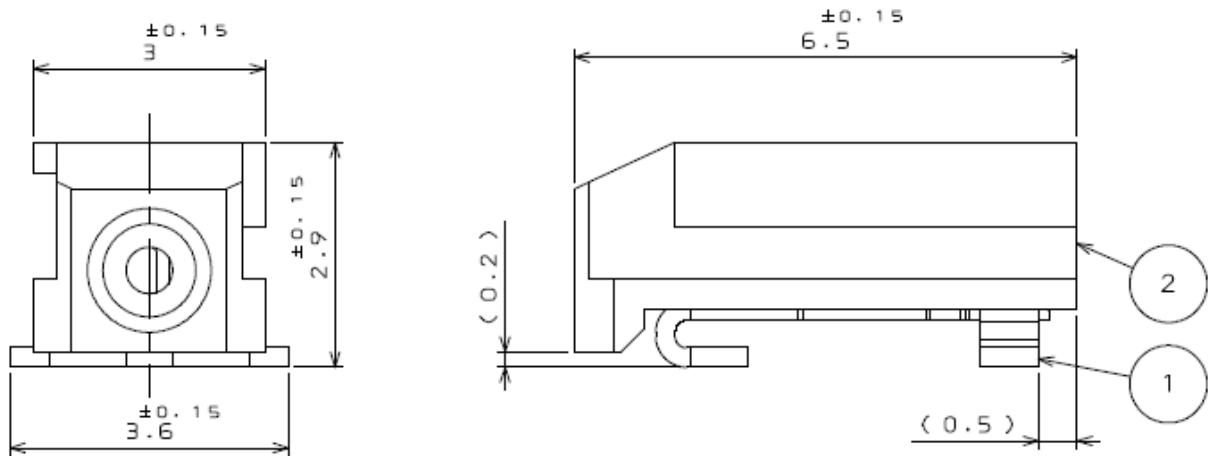


Note 1: An embossed tape reel contains 3,300 pieces.

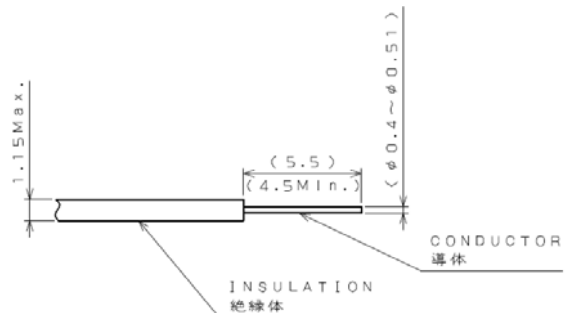
Product Drawing

Part Number	ES3S001JF3
Drawing No.	SJ111054

LISTED BY UL/CUL



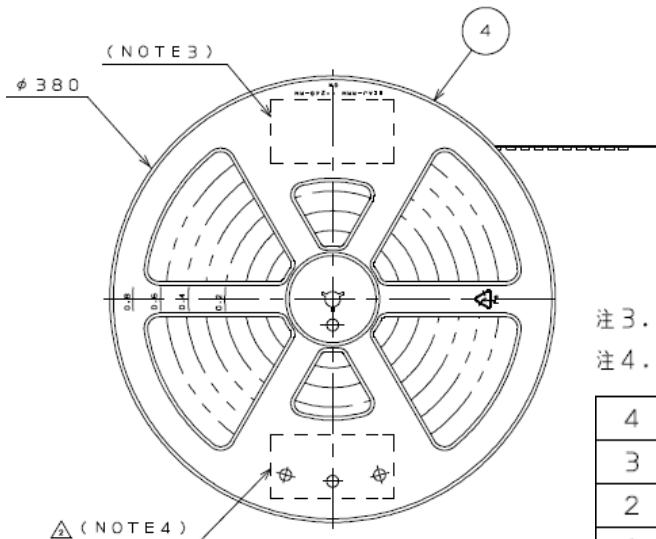
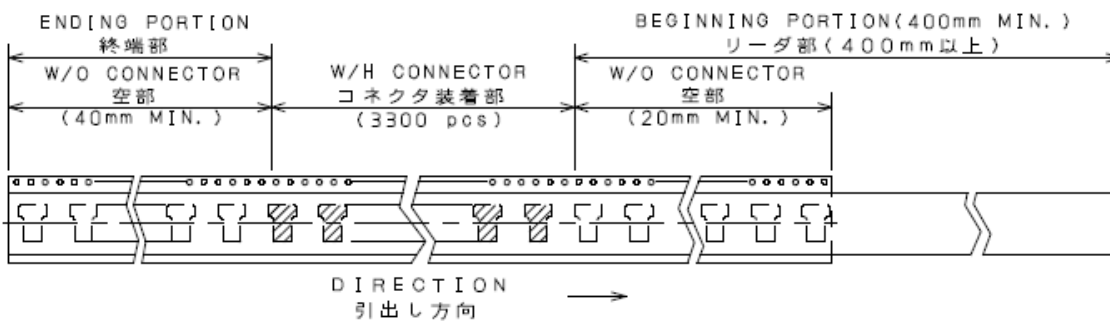
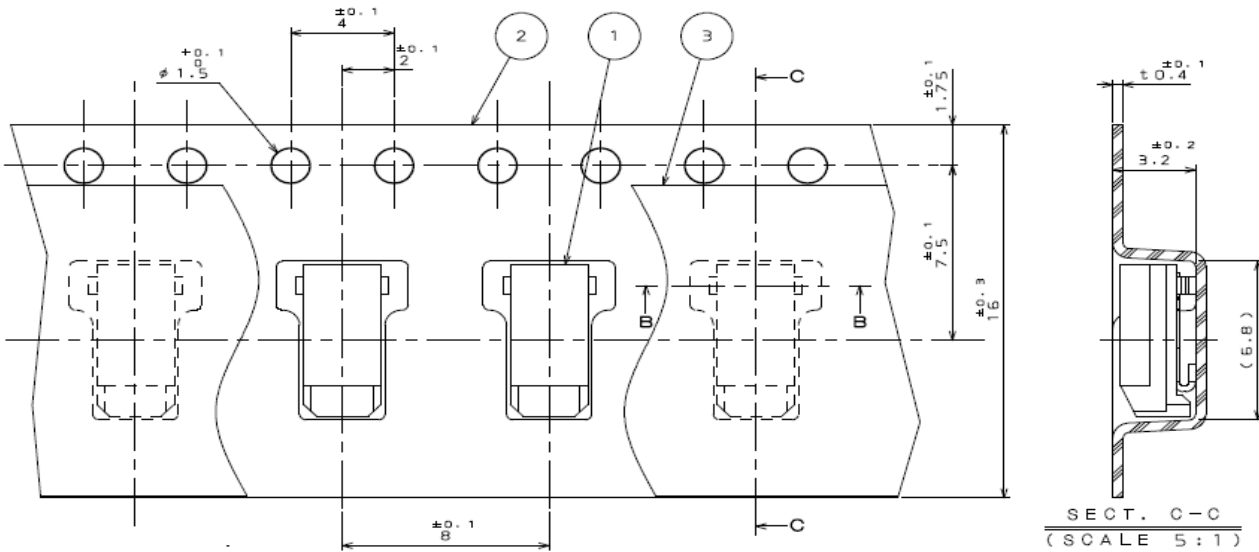
嵌合状態図(参考)
MATED CONDITION (REF.)



2	INSULATOR インシュレータ	1	LCP	
1	CONTACT コンタクト	1	COPPER ALLOY 銅合金	LEAD-FREE TIN PLATING
符号 NO.	名称 DESCRIPTION	個数 QTY.	材料 MATERIAL	仕上 FINISH

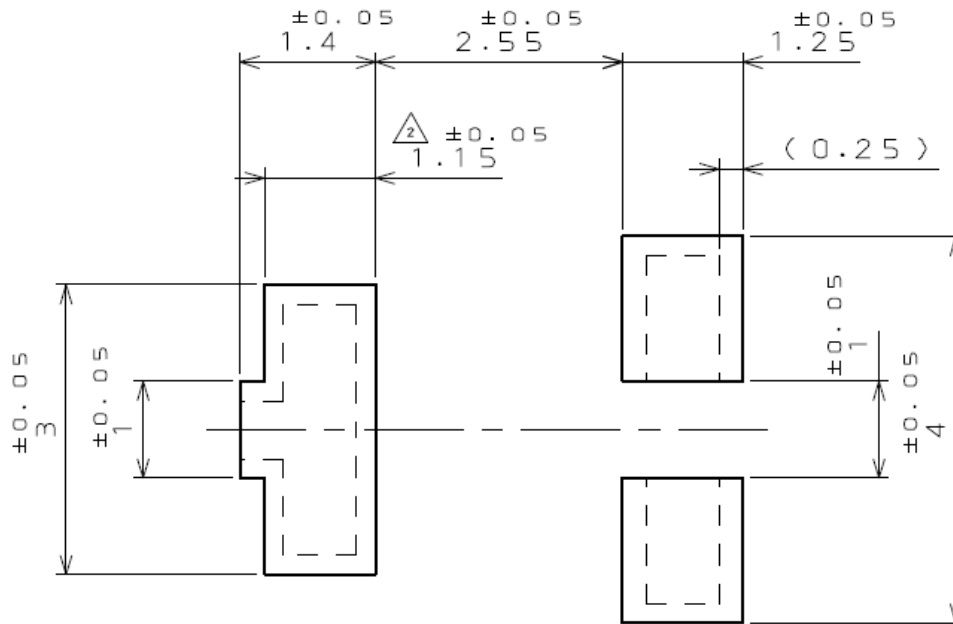
Part Number	ES3S001JF3R3300
Drawing No.	SJ111062

LISTED BY UL/cUL



注3. コネクタ寸法は SJ111054 (ES3S001JF3) 参照.
 注4. 図示の位置にラベルを貼り、cULus 認証品必要事項を表示する。

4	REEL	1	POLYSTYRENE
3	COVER TAPE	1	POLYESTER
2	CARRIER TAPE	1	POLYSTYRENE
1	CONNECTOR	3300	—————
符号 NO.	名称 DESCRIPTION	個数 QTY.	材料 MATERIAL



参考適合基板寸法

APPLICABLE P.C.B. DIMENSION (REF.)

Technical Documents

	Technical Document No. (Contents of Document)
SJ Drawing	SJ111054 (ES3S001JF3, individual product) SJ111062 (ES3S001JF3, embossed tape packaging)
Specifications	JACS-10726
Handling Instructions	JAHL-10726

Notice: Products shown in this brochure are made for the applications listed below. However, if the above-mentioned products are to be used in aerospace devices, marine cable-connection devices, atomic power control systems, medical equipment for life-support systems, or any other specific application requiring extremely high reliability, please contact JAE for further information.
Recommended applications: Computers, Office machines, Measuring devices, Telecommunication devices (Terminals, Mobile devices), AV devices, Household applications, FA devices, etc.

Japan Aviation Electronics Industry, Limited

Product Marketing Division
Aobadai Building, 3-1-19, Aobadai, Meguro-ku, Tokyo 153-8539
Phone: +81-3-3780-2882 FAX: +81-3-3780-2946

* The specifications in this brochure are subject to change without notice. Please contact JAE for information.

Mouser Electronics

Authorized Distributor

Click to View Pricing, Inventory, Delivery & Lifecycle Information:

[JAE Electronics:](#)

[ES3S001JF3R3300](#)

Компания «Life Electronics» занимается поставками электронных компонентов импортного и отечественного производства от производителей и со складов крупных дистрибьюторов Европы, Америки и Азии.

С конца 2013 года компания активно расширяет линейку поставок компонентов по направлению коаксиальный кабель, кварцевые генераторы и конденсаторы (керамические, пленочные, электролитические), за счёт заключения дистрибьюторских договоров

Мы предлагаем:

- Конкурентоспособные цены и скидки постоянным клиентам.
- Специальные условия для постоянных клиентов.
- Подбор аналогов.
- Поставку компонентов в любых объемах, удовлетворяющих вашим потребностям.
- Приемлемые сроки поставки, возможна ускоренная поставка.
- Доставку товара в любую точку России и стран СНГ.
- Комплексную поставку.
- Работу по проектам и поставку образцов.
- Формирование склада под заказчика.
- Сертификаты соответствия на поставляемую продукцию (по желанию клиента).
- Тестирование поставляемой продукции.
- Поставку компонентов, требующих военную и космическую приемку.
- Входной контроль качества.
- Наличие сертификата ISO.

В составе нашей компании организован Конструкторский отдел, призванный помогать разработчикам, и инженерам.

Конструкторский отдел помогает осуществить:

- Регистрацию проекта у производителя компонентов.
- Техническую поддержку проекта.
- Защиту от снятия компонента с производства.
- Оценку стоимости проекта по компонентам.
- Изготовление тестовой платы монтаж и пусконаладочные работы.



Тел: +7 (812) 336 43 04 (многоканальный)

Email: org@lifeelectronics.ru