

RELAYS AND CONTACTORS

D.C. Power Contactors – Type 586

Type 586 SPDT



Type 586 SPNO



| Sec. | STANCOR PART NUMBER | Duty Cycle | Terminal Type* | Pole Form | Bracket Style | Coil Volt. D.C. | Coil Resistance (Ohms) @25° C | Contact Material | Contact Rating-(Amps.) Inductive Load | | | | DIMENSIONS INCHES | | | Weight (oz.) | Agency Certif. | |
|------|---------------------|------------|----------------|-----------|---------------|-----------------|-------------------------------|------------------|---------------------------------------|--------------------------|--------------------------|------------------------|-------------------|------|------|--------------|----------------|---|
| | | | | | | | | | Volt. D.C. | Normally Open Continuous | Normally Closed Inrush** | Normally Open Inrush** | L | W | H | | | |
| A | 586-901 | Continuous | 4 | SPNO | Standard | 6 | 5.3 | Silver Alloy | 6 | 200 | 600 | - | - | 3.69 | 3.30 | 2.90 | 24.0 | - |
| | 586-902 | Continuous | 4 | SPNO | Standard | 12 | 21.0 | Silver Alloy | 12 | 200 | 600 | - | - | 3.69 | 3.30 | 2.90 | 24.0 | - |
| | 586-903 | Continuous | 4 | SPNO | Standard | 15 | 32.8 | Silver Alloy | 15 | 200 | 600 | - | - | 3.69 | 3.30 | 2.90 | 24.0 | - |
| B | 586-905 | Continuous | 4 | SPNO | Standard | 24 | 84.0 | Silver Alloy | 24 | 200 | 600 | - | - | 3.69 | 3.30 | 2.90 | 24.0 | - |
| | 586-906 | Continuous | 4 | SPNO | Standard | 36 | 189.0 | Silver Alloy | 36 | 200 | 600 | - | - | 3.69 | 3.30 | 2.90 | 24.0 | - |
| | 586-907 | Continuous | 4 | SPNO | Standard | 48 | 336.0 | Silver Alloy | 36 | 200 | 600 | - | - | 3.69 | 3.30 | 2.90 | 24.0 | - |
| C | 586-911 | Continuous | 6 | SPDT | Standard | 12 | 13.2 | Silver Alloy | 12 | 200 | 600 | 100 | 300 | 4.61 | 3.30 | 2.90 | 26.0 | - |
| | 586-914 | Continuous | 6 | SPDT | Standard | 24 | 53.0 | Silver Alloy | 24 | 200 | 600 | 100 | 200 | 4.61 | 3.30 | 2.90 | 26.0 | - |
| | 586-915 | Continuous | 6 | SPDT | Standard | 36 | 120.0 | Silver Alloy | 36 | 200 | 600 | 100 | 200 | 4.61 | 3.30 | 2.90 | 26.0 | - |

— Water Resistant

* Terminal Type: "4" = Isolated Coil
"6" = Isolated Coil

** Inrush Current: Current applied within the first 1/2 second of contact closure

For outline drawings refer to page 57.

Engineering Design Data

| D.C. Type | Coil Rating Nominal Magnetic Coil Rating (Watts) | Operation in % of Nom. Coil Voltage Rating | | Breakdown Voltages All Terminals - 60 Hz RMS | | | Contact Material | | Electrical Life | | Mechanical Life | | Max. Oper. Temp. °F |
|-----------|--|--|-------------------|--|-----------------------------|-----------|------------------|-------|---------------------|----------------|------------------|----------------|---------------------|
| | | Pick-up | Max. Safe Operate | Opposite Polarity | Open Contacts Same Polarity | To Ground | Power | Pilot | Oper. At Rated Load | Oper. Per Min. | Oper. At No Load | Oper. Per Min. | |
| 586 | 8 - SPNO 12 - SPDT | 75% | 110% | 500 | 500 | 500 | Silver Alloy | - | 50,000 | 2 | 100,000 | 30 | 150 |

Temperature Range

— -40°F to 150°F

Terminations

- Contacts: 5/16"-24 UNF-2A thread
- Coil: #10-32 UNF-2A thread

Recommended Mounting

— Vertical plane with coil terminals up.

Hardware Torque Specification

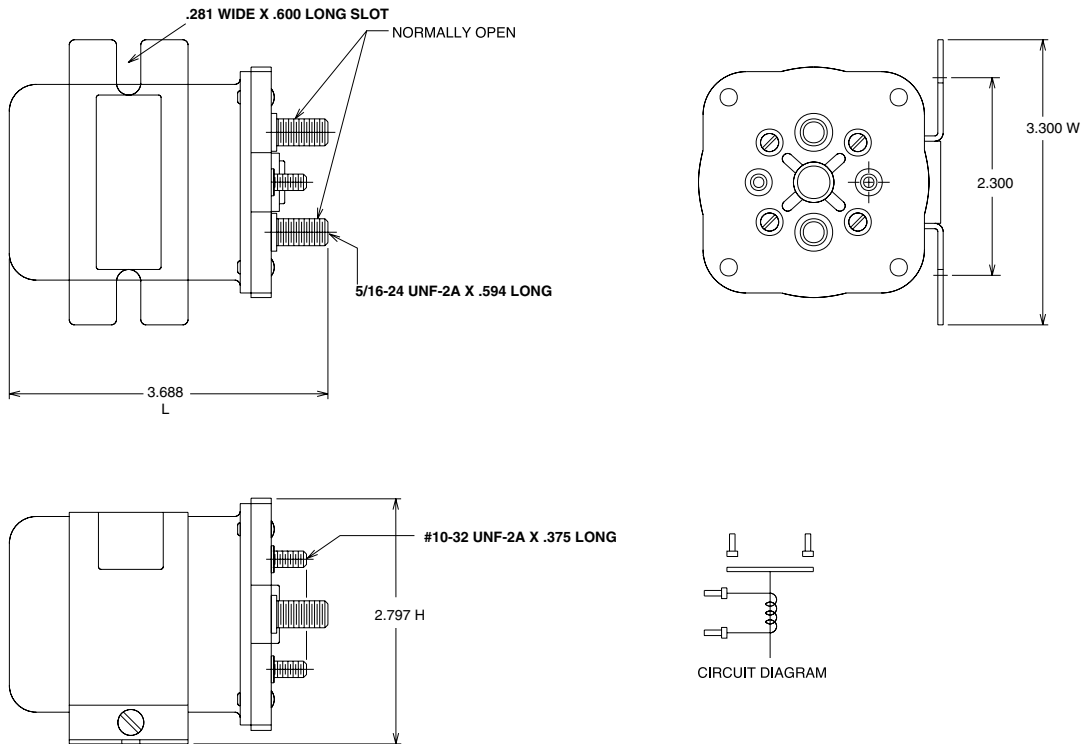
- Contact Terminal: 60 inch-lbs., max.
- Coil Terminal: 12-18 inch lbs.

Type 586 Custom Design Capabilities

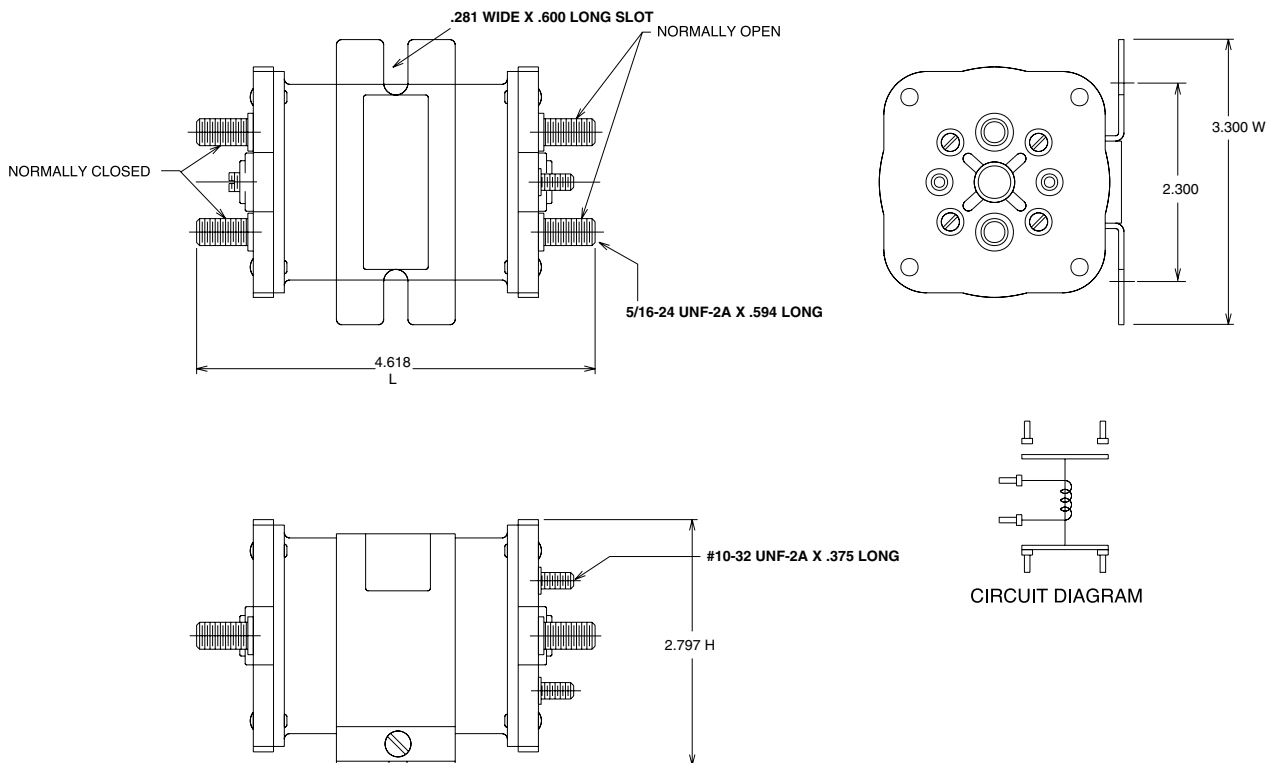
- Coil voltages 6 VDC through 48 VDC
- High vibration
- Please complete application data form on page 95 of this section.

Note: Caution must be used in coil selection for use in 12 volt systems where battery charging may expose coil to continuous, higher-than-rated voltage. Stancor will not be responsible for consequences of misapplied solenoids.

Terminal Type 4 – Isolated Coil SPNO



Terminal Type 6 – Isolated Coil SPDT



Mouser Electronics

Authorized Distributor

Click to View Pricing, Inventory, Delivery & Lifecycle Information:

[White-Rodgers:](#)

[586 305111](#) [586 102111](#)

Компания «Life Electronics» занимается поставками электронных компонентов импортного и отечественного производства от производителей и со складов крупных дистрибьюторов Европы, Америки и Азии.

С конца 2013 года компания активно расширяет линейку поставок компонентов по направлению коаксиальный кабель, кварцевые генераторы и конденсаторы (керамические, пленочные, электролитические), за счёт заключения дистрибьюторских договоров

Мы предлагаем:

- Конкурентоспособные цены и скидки постоянным клиентам.
- Специальные условия для постоянных клиентов.
- Подбор аналогов.
- Поставку компонентов в любых объемах, удовлетворяющих вашим потребностям.
- Приемлемые сроки поставки, возможна ускоренная поставка.
- Доставку товара в любую точку России и стран СНГ.
- Комплексную поставку.
- Работу по проектам и поставку образцов.
- Формирование склада под заказчика.
- Сертификаты соответствия на поставляемую продукцию (по желанию клиента).
- Тестирование поставляемой продукции.
- Поставку компонентов, требующих военную и космическую приемку.
- Входной контроль качества.
- Наличие сертификата ISO.

В составе нашей компании организован Конструкторский отдел, призванный помогать разработчикам, и инженерам.

Конструкторский отдел помогает осуществить:

- Регистрацию проекта у производителя компонентов.
- Техническую поддержку проекта.
- Защиту от снятия компонента с производства.
- Оценку стоимости проекта по компонентам.
- Изготовление тестовой платы монтаж и пусконаладочные работы.



Тел: +7 (812) 336 43 04 (многоканальный)

Email: org@lifeelectronics.ru