



GE SERIES

HIGH PERFORMANCE IEC CONNECTOR FILTERS



INTRODUCTIONS

1. A high performance general purpose filter with an IEC connector providing effective EMI suppression.
2. Bleeder resistor can be added with suffix "-R" on part numbers, except "G3H", "G3V", "W3V", "G3J", "W3J", types.
3. All part numbers are UL recongnized, CAS certified and VDE approved.
4. With optional Y-Cap from 100pF to 3300pF.
5. Safety under apply for 03/06/10GEEG3U series.

COMPONENTS

| PART NO. | Cx (uF) | L (mH) | Cy (pF) | R (Ω) |
|--------------------------|---------|--------|---------|-------|
| 01GEEG3E/W3E/-R | 0.1 | 6.5 | 2200 | 1M |
| 01GEEG3H/G3V/W3V | | 3 | 3300 | - |
| 01GEEG3S/-R | | 10.5 | - | - |
| 03GEEG3E/W3E/W3ES/G3U/-R | | 2.5 | 2200 | 1M |
| • 03GEEW3ES/-R | | | | |
| 03GEEG3H/G3V/W3V | | 4 | 3300 | - |
| 03GEEG3S/-R | | | | |
| • 03GEEW3Q/W3Q-R | | 2.4 | 2200 | 1M |
| 03GEEW3J | | | | |
| 03GEEH3J | | 0.8 | 3300 | - |
| 06GEEG3E/W3E/W3ES/G3U/-R | | | | |
| 06GEEG3H/G3V/W3V | | 1.05 | - | - |
| 06GEEG3S/-R | | | | |
| •• 06GEEG3Q/W3Q-R | | 0.4 | 2200 | 1M |
| ••• 10GEEG3C/W3C/-R | | | | |
| 10GEEG3E/W3E/W3ES/G3U/-R | | 0.2 | 3300 | - |
| 10GEEG3S/-R | | | | |
| * 10GEEG3Q/W3Q-R | | 0.3 | - | - |
| ** 15GEEG3E/W3E/-R | | | | |
| *** 20GEEG3E/W3E/-R | | | | |

- UL, CSA approved to 4A 115/250V
- UL, CSA approved to 8A 115/250V
- VDE approved to 8A/250V
- * UL, CSA approved to 13A 115/250V
- ** VDE approved to 10A/250V
- *** VDE approved to 16A/250V

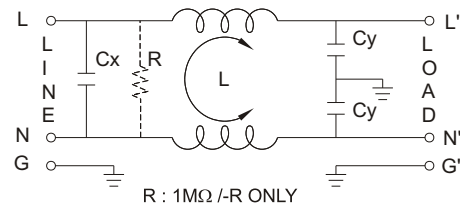
MINIMUM INSERTION LOSS IN dB

| CURRENT RATING | COMMON MODE (L-G) IN 50 OHM SYSTEM | | | | | |
|----------------|------------------------------------|-----|-----|-----|----|----|
| | FREQUENCY-MHz | | | | | |
| | .15 | .50 | 1.0 | 5.0 | 10 | 30 |
| 1A(E)(S) | 28 | 35 | 38 | 38 | 40 | 40 |
| 1A(H) | 26 | 36 | 44 | 54 | 55 | 55 |
| 1A(G3V) | 24 | 35 | 42 | 50 | 55 | 55 |
| 1A(W3V) | 24 | 35 | 42 | 50 | 55 | 55 |
| 3A(E)(S)(Q) | 20 | 25 | 30 | 38 | 40 | 40 |
| 3A(H) | 24 | 30 | 38 | 50 | 55 | 40 |
| 3A(G3J, W3J) | 20 | 25 | 30 | 38 | 40 | 40 |
| 3A(G3V)(W3V) | 20 | 29 | 36 | 48 | 46 | 50 |
| 6A(E)(S) | 12 | 18 | 24 | 35 | 40 | 40 |
| 6A(H) | 15 | 25 | 28 | 35 | 45 | 45 |
| 6A(Q) | 15 | 20 | 24 | 35 | 40 | 55 |
| 6A(G3V)(W3V) | 14 | 23 | 30 | 42 | 45 | 50 |
| 10A(E)(S) | 4 | 10 | 13 | 28 | 35 | 40 |
| 10A(C) | 10 | 15 | 15 | 25 | 30 | 35 |
| 10A(Q) | 10 | 12 | 15 | 30 | 32 | 45 |
| 15A(E) | 4 | 10 | 13 | 28 | 35 | 40 |
| 20A | 8 | 10 | 15 | 25 | 30 | 35 |

SPECIFICATIONS

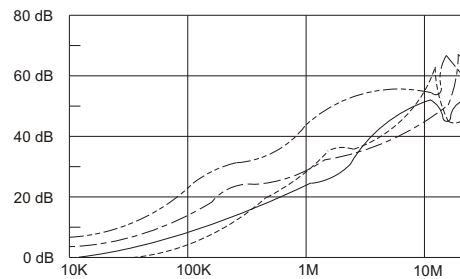
1. Maximum leakage current each line-to-ground @ 115VAC 60Hz: 0.25mA @ 250VAC 50Hz: 0.45mA
2. Hipot rating (one minute) line-to-ground: 2250VDC line-to-line: 1450VDC
3. Operating frequency: 50/60Hz
4. Rated voltage: 115/250VAC

ELECTRICAL SCHEMATIC

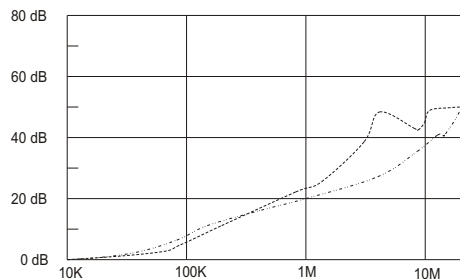


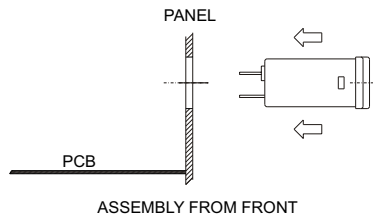
INSERTION LOSS (TYPICAL)

03GEEG3E ----- COMMON MODE ----- DIFF. MODE
06GEEG3E ----- COMMON MODE ----- DIFF. MODE



20GEEG3E ----- COMMON MODE ----- DIFF. MODE

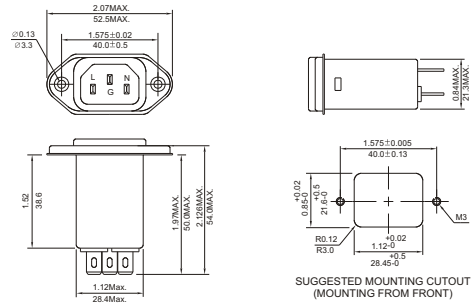




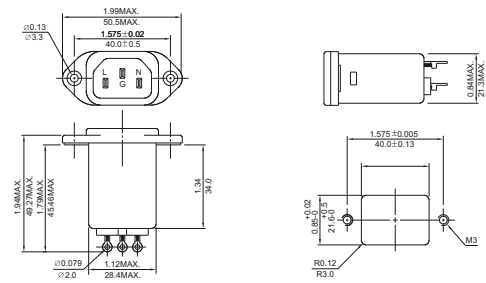
MECHANICAL CONSTRUCTION



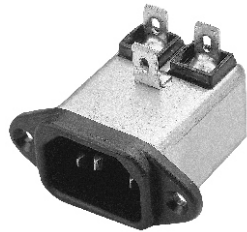
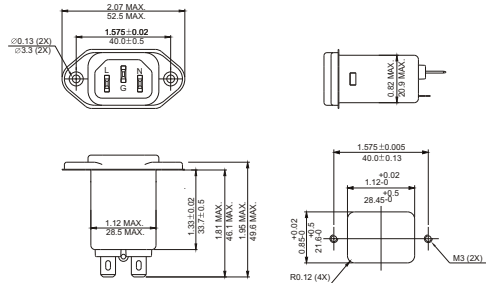
EG3E, EG3Q (Optional soldering lug or wire type)



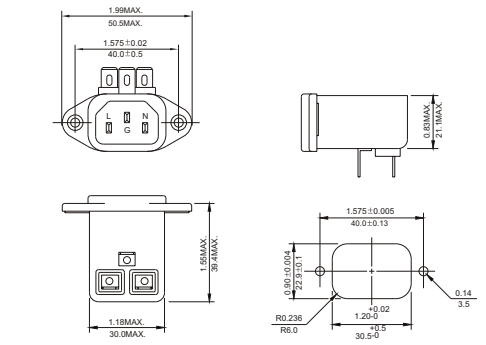
EG3S



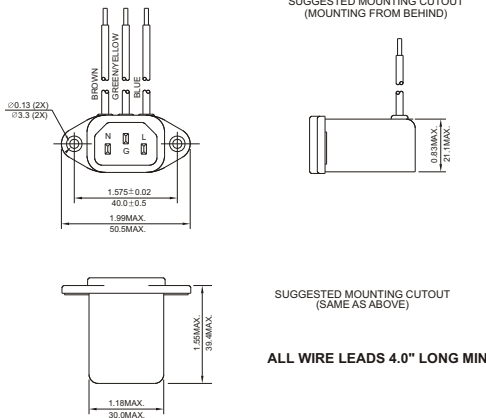
EG3U (With Compact Size)



EG3V



EW3V



SUGGESTED MOUNTING CUTOUT (SAME AS ABOVE)

ALL WIRE LEADS 4.0" LONG MIN.

UNIT: INCH
mm

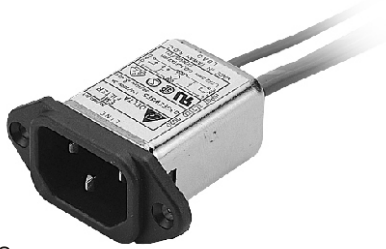


MECHANICAL CONSTRUCTION

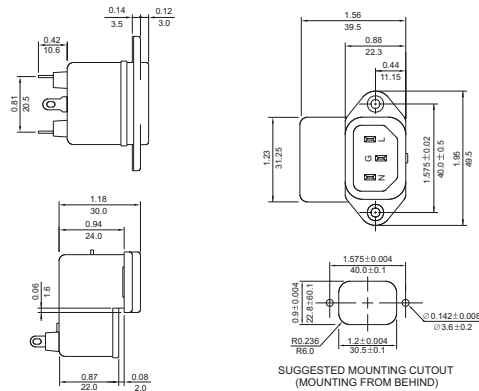
EW3J



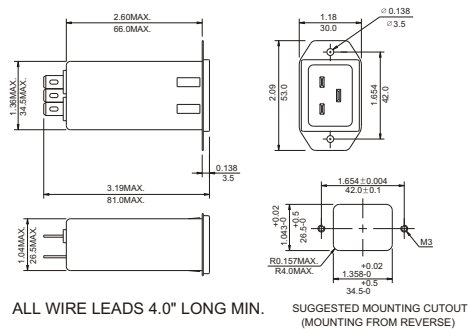
EW3ES



HG3J



20GEEG3E (Optional wire type)



ALL WIRE LEADS 4.0" LONG MIN.

UNIT: $\frac{INCH}{mm}$

Компания «Life Electronics» занимается поставками электронных компонентов импортного и отечественного производства от производителей и со складов крупных дистрибьюторов Европы, Америки и Азии.

С конца 2013 года компания активно расширяет линейку поставок компонентов по направлению коаксиальный кабель, кварцевые генераторы и конденсаторы (керамические, пленочные, электролитические), за счёт заключения дистрибьюторских договоров

Мы предлагаем:

- Конкурентоспособные цены и скидки постоянным клиентам.
- Специальные условия для постоянных клиентов.
- Подбор аналогов.
- Поставку компонентов в любых объемах, удовлетворяющих вашим потребностям.
- Приемлемые сроки поставки, возможна ускоренная поставка.
- Доставку товара в любую точку России и стран СНГ.
- Комплексную поставку.
- Работу по проектам и поставку образцов.
- Формирование склада под заказчика.
- Сертификаты соответствия на поставляемую продукцию (по желанию клиента).
- Тестирование поставляемой продукции.
- Поставку компонентов, требующих военную и космическую приемку.
- Входной контроль качества.
- Наличие сертификата ISO.

В составе нашей компании организован Конструкторский отдел, призванный помогать разработчикам, и инженерам.

Конструкторский отдел помогает осуществить:

- Регистрацию проекта у производителя компонентов.
- Техническую поддержку проекта.
- Защиту от снятия компонента с производства.
- Оценку стоимости проекта по компонентам.
- Изготовление тестовой платы монтаж и пусконаладочные работы.



Тел: +7 (812) 336 43 04 (многоканальный)
Email: org@lifeelectronics.ru