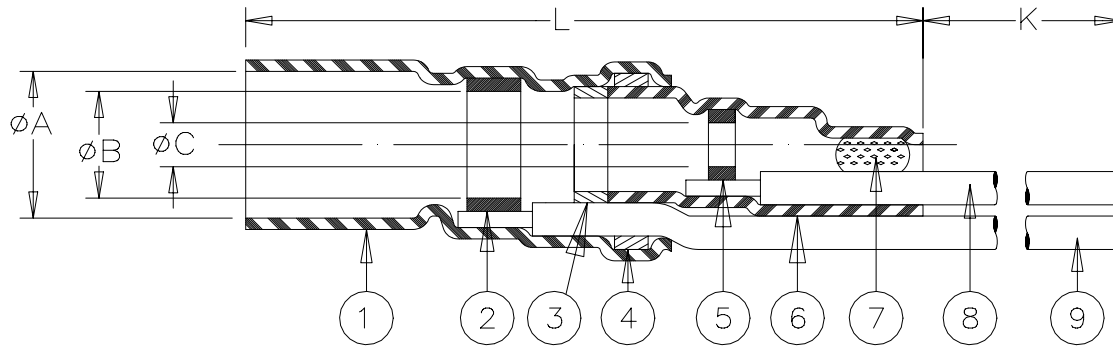


## SPECIFICATION CONTROL DRAWING



PART NAME	PRODUCT REVISION	PRODUCT DIMENSIONS					"GA" = WIRE GAUGE (AWG)
		A min	B min	C min	L max	K min	
B-043-24-N	D						24
B-043-26-N	D	3.4	2.3	0.8	28	150	26
B-043-28-N	D	(0.135)	(0.090)	(0.030)	(1.100)	(5.900)	28
B-043-30-N	D						30

CABLE DIMENSIONS				
D	E	F min	(G±0.02)	(M±0.02)
1.7 (0.065) TO 3.4 (0.135)	1.3 (0.050) TO 2.3 (0.090)	0.3 (0.012)	16 (0.630)	6 (0.235)

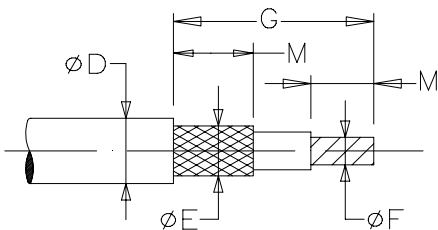
### MATERIAL

1. & 6. INSULATION SLEEVE: Heat-shrinkable, radiation cross-linked modified polyvinylidene fluoride. Transparent blue.
2. & 5. SOLDER PREFORMS WITH FLUX:  
 SOLDER: TYPE Sn63 per ANSI J-STD-006.  
 FLUX: TYPE ROL1 per ANSI J-STD-004.
- 3., 4. & 7. MELTABLE RINGS: Thermally stabilized thermoplastic.
8. CONDUCTOR LEAD: AWG GA (see table). MIL-W-81822/13-GA-9. ETFE insulated silver plated solid conductor.  
 Color: white.
9. GROUND LEAD: MIL-W-81822/13-GA-G. ETFE insulated, silverplated, solid conductor. Color: blue. GA= Gauge per table.

### APPLICATION

- A. The parts covered by this SCD are for use in terminating the primary conductor and the braided shield of a coaxial cable having tin or silverplated conductor and shield, rated for at least 125° C and meeting the dimensional requirements listed.
- B. Parts will meet the requirements of Raychem specification RT-1404 when installed per Raychem RPIP-500-03.

For best results, prepare the cable as shown:



<b>tyco</b> Electronics		Tyco Electronics Corporation 305 Constitution Drive Menlo Park, CA 94025, USA		<b>Raychem</b> Products		<b>COAXIAL SOLDERSLLEEVE* DEVICE WITH PRE-INSTALLED LEAD SOLID WIRES</b>			
UNLESS OTHERWISE SPECIFIED DIMENSIONS ARE IN MILLIMETERS. INCHES DIMENSIONS ARE IN BETWEEN BRACKETS.						DOCUMENT NO: <b>B-043-GA-N</b>			
TOLERANCES: 0.00 N/A 0.0 N/A 0 N/A		ANGLES: N/A ROUGHNESS IN MICRON		Tyco Electronics reserves the right to amend this drawing at any time. Users should evaluate the suitability of the product for their application.		DATE: Nov. 23, 1998	DOC ISSUE: 3		
DRAWN BY: <b>R. MAPALO</b>		REPLACES: <b>B021XYN</b>		DCR NUMBER: <b>D981934</b>		PROD. REV. <b>SEE TABLE</b>	SCALE: <b>NONE</b>	SIZE: <b>A</b>	SHEET: <b>1 of 1</b>

If this document is printed it becomes uncontrolled. Check for the latest revision

Компания «Life Electronics» занимается поставками электронных компонентов импортного и отечественного производства от производителей и со складов крупных дистрибьюторов Европы, Америки и Азии.

С конца 2013 года компания активно расширяет линейку поставок компонентов по направлению коаксиальный кабель, кварцевые генераторы и конденсаторы (керамические, пленочные, электролитические), за счёт заключения дистрибьюторских договоров

Мы предлагаем:

- Конкурентоспособные цены и скидки постоянным клиентам.
- Специальные условия для постоянных клиентов.
- Подбор аналогов.
- Поставку компонентов в любых объемах, удовлетворяющих вашим потребностям.
- Приемлемые сроки поставки, возможна ускоренная поставка.
- Доставку товара в любую точку России и стран СНГ.
- Комплексную поставку.
- Работу по проектам и поставку образцов.
- Формирование склада под заказчика.
- Сертификаты соответствия на поставляемую продукцию (по желанию клиента).
- Тестирование поставляемой продукции.
- Поставку компонентов, требующих военную и космическую приемку.
- Входной контроль качества.
- Наличие сертификата ISO.

В составе нашей компании организован Конструкторский отдел, призванный помогать разработчикам, и инженерам.

Конструкторский отдел помогает осуществить:

- Регистрацию проекта у производителя компонентов.
- Техническую поддержку проекта.
- Защиту от снятия компонента с производства.
- Оценку стоимости проекта по компонентам.
- Изготовление тестовой платы монтаж и пусконаладочные работы.



Тел: +7 (812) 336 43 04 (многоканальный)

Email: [org@lifeelectronics.ru](mailto:org@lifeelectronics.ru)