

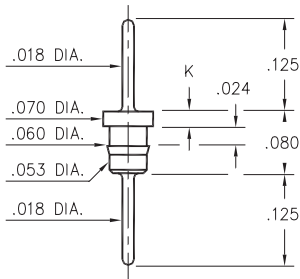
MALE PCB PINS

PRINTED CIRCUIT PINS

1752/6458

XXXX-0-00-XX-00-00-03-0

Press-fit in .057 mounting hole

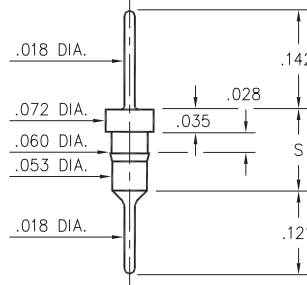


Basic Part Number	Length K
1752-0	.020
6458-0	.035

3413/8404

X4XX-0-00-XX-00-00-03-0

Press-fit in .057 mounting hole

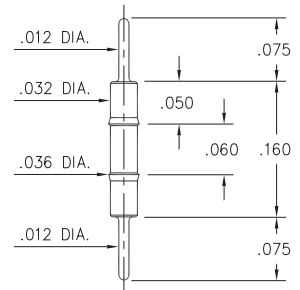


Basic Part Number	Length S
3413-0	.118
8404-0	.131

9075

9075-0-00-XX-00-00-03-0

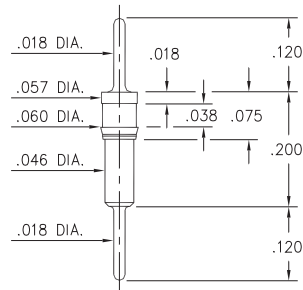
Press-fit in .034 mounting hole



9218

9218-0-00-XX-00-00-03-0

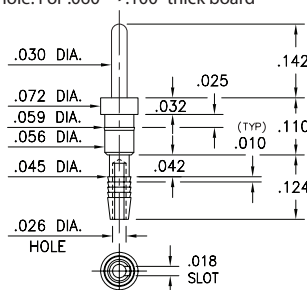
Press-fit in .057 mounting hole



5607

5607-0-01-XX-00-00-03-0

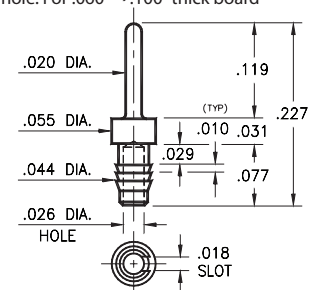
Compliant press-fit in .040 ± .003 plated hole. For .060" → .100" thick board



2617

2617-0-01-XX-00-00-03-0

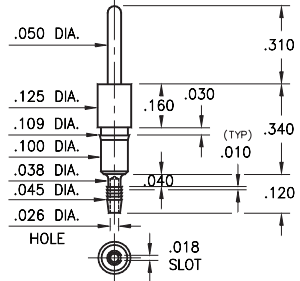
Compliant press-fit in .040 ± .003 plated hole. For .060" → .100" thick board



8995

8995-0-01-XX-00-00-03-0

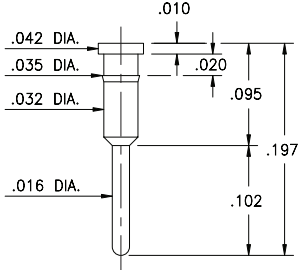
Compliant press-fit in .040 ± .003 plated hole. For .060" → .100" thick board



1933

1933-0-00-XX-00-00-03-0

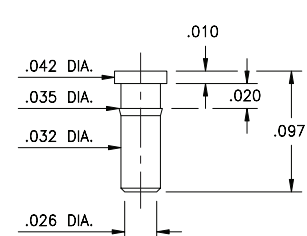
Press-fit in .034 mounting hole



1935

1935-0-00-XX-00-00-03-0

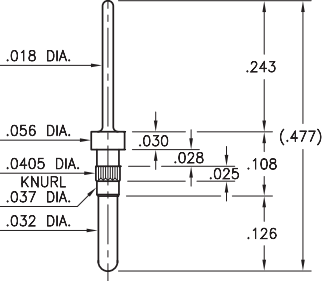
Press-fit in .034 mounting hole



5065

5065-0-00-26-00-00-03-0

Press-fit in .037 mounting hole



SPECIFICATIONS:

Pin Material: Brass Alloy 360, 1/2 Hard
(Except where noted)

Dimensions: Inches

Tolerances On: Lengths: ± .005
Diameters: ± .002
Angles: ± 2°



ORDER CODE: XXXX - X - 0X - XX - 00 - 00 - 03 - 0

BASIC PART #

SPECIFY PIN FINISH:

- 01 200 μ" TIN/LEAD OVER NICKEL
- ◆ 80 200 μ" TIN OVER NICKEL (RoHS)
- ◆ 15 10 μ" GOLD OVER NICKEL (RoHS)
- ◆ 21 20 μ" GOLD OVER NICKEL (RoHS)
- ◆ 34 50 μ" GOLD OVER NICKEL (RoHS)



Компания «Life Electronics» занимается поставками электронных компонентов импортного и отечественного производства от производителей и со складов крупных дистрибьюторов Европы, Америки и Азии.

С конца 2013 года компания активно расширяет линейку поставок компонентов по направлению коаксиальный кабель, кварцевые генераторы и конденсаторы (керамические, пленочные, электролитические), за счёт заключения дистрибьюторских договоров

Мы предлагаем:

- Конкуренспособные цены и скидки постоянным клиентам.
- Специальные условия для постоянных клиентов.
- Подбор аналогов.
- Поставку компонентов в любых объемах, удовлетворяющих вашим потребностям.
- Приемлемые сроки поставки, возможна ускоренная поставка.
- Доставку товара в любую точку России и стран СНГ.
- Комплексную поставку.
- Работу по проектам и поставку образцов.
- Формирование склада под заказчика.
- Сертификаты соответствия на поставляемую продукцию (по желанию клиента).
- Тестирование поставляемой продукции.
- Поставку компонентов, требующих военную и космическую приемку.
- Входной контроль качества.
- Наличие сертификата ISO.

В составе нашей компании организован Конструкторский отдел, призванный помогать разработчикам, и инженерам.

Конструкторский отдел помогает осуществить:

- Регистрацию проекта у производителя компонентов.
- Техническую поддержку проекта.
- Защиту от снятия компонента с производства.
- Оценку стоимости проекта по компонентам.
- Изготовление тестовой платы монтаж и пусконаладочные работы.



Тел: +7 (812) 336 43 04 (многоканальный)

Email: org@lifeelectronics.ru