

Part* Number	Relay Description
LD00KQ	270Vdc, 20A Solid State Relay

* The Y suffix denotes parameters tested to MIL-PRF-28750 specifications.
 The W suffix denotes parameters tested to Teledyne Specifications.

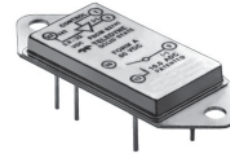
ELECTRICAL SPECIFICATIONS

(-55°C to +125°C UNLESS OTHERWISE NOTED)

INPUT (CONTROL) SPECIFICATIONS

	Min	Typ	Max	Units
Input Current @ $V_{IN} = 5$ Vdc(See Fig 2,4)			50	mA
Turn-Off Voltage (Guaranteed Off)			1.5	Vdc
Turn-On Voltage (Guaranteed On)	4.2			Vdc
Reverse Voltage Protection*			-32	Vdc
Input Supply Range (See Note 1)	4.2		18	Vdc

*Guaranteed by design but not tested



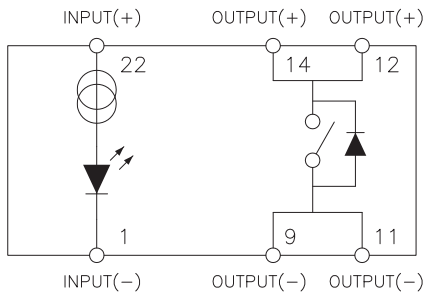
FEATURES

- High Voltage
- Low ON resistance power SiC MOSFET output
- Fast switching speed
- Meets 270 Vdc system requirements of MIL-STD-704
- Optical isolation
- Low profile hermetic package
- Built and tested to the requirements of MIL-PRF-28750

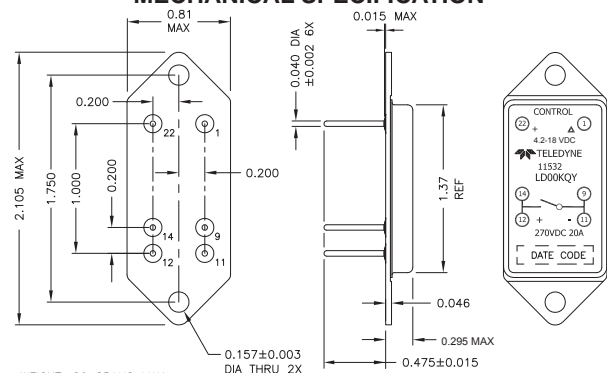
DESCRIPTION

The Series LD00KQ solid-state relays are screened utilizing MIL-PRF-28750 test methods and are packaged in low profile hermetically sealed cases. These relays are constructed with state-of-the-art solid state techniques and feature fully floating power FET output technology. This allows the load to be connected to either output terminal and provides a low ON resistance. The input and output are optically isolated to protect input logic circuits from output transients.

BLOCK DIAGRAM



MECHANICAL SPECIFICATION



WEIGHT: 20 GRAMS MAX

TOLERANCES (UNLESS OTHERWISE SPECIFIED):

.XX = ±.010
 .XXX = ±.005

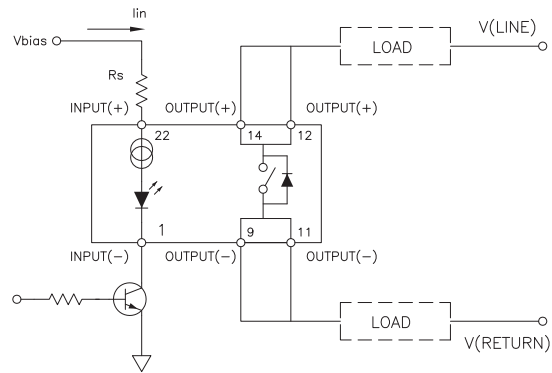
ENCLOSURE: HERMETICALLY SEALED DIP
 CAN - COLD ROLLED STEEL NICKEL PLATED
 MATERIAL HEADER - COLD ROLLED STEEL NICKEL PLATED
 PINS - COPPER CORE

OUTPUT (LOAD) SPECIFICATIONS

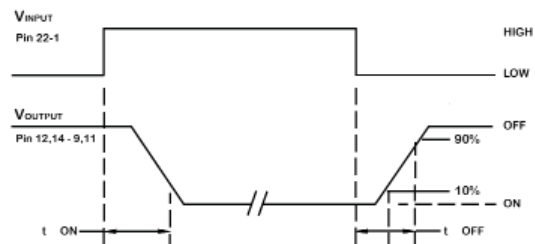
(See Note 2)	Min	Typ	Max	Units
Load Current without heatsink (Figure 3)			10	A _{dc}
Load Current with heatsink (Figure 3)			20	A _{dc}
Leakage Current @ V _{LOAD} = 270 Vdc			10	μA
Output Voltage Drop @ 20A			0.5	V _{dc}
Continuous Operating Load Voltage			270	V _{dc}
Transient Blocking Voltage			500	V _{dc}
ON Resistance			0.025	Ohm
Turn-On Time (See Fig. 6)			7	ms
Turn-Off Time (See Fig. 6)			2	ms
Electrical System Spike @ 25°C			±600	V _{pk}
Input to Output Capacitance			10	pF
Dielectric Strength	1000			V _{ac}
Insulation Resistance @ 500 Vdc	10 ⁹			Ohm
Output Junction Temperature			135	°C
@ I _{LOAD} = I _{MAX RATED}				
Thermal Resistance Junction to Ambient (θ _{JA})			30	°C/W
Thermal Resistance Junction to Case (θ _{JC})			5	°C/W

ENVIRONMENTAL SPECIFICATIONS

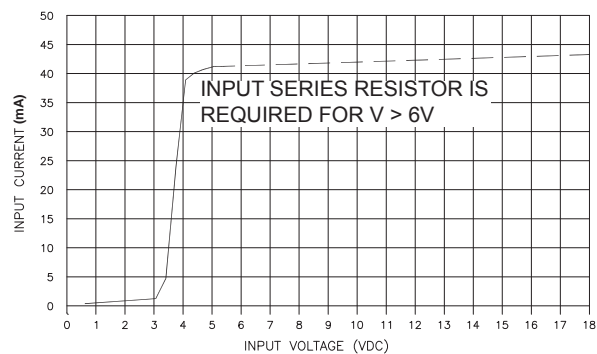
	Min	Typ	Max	Units
Temperature Range				
Operating	-55		+125	°C
Storage	-55		+125	°C
Vibration 100g	10		3000	Hz
Constant Acceleration			5000	g
Shock, 0.5 ms			1500	g



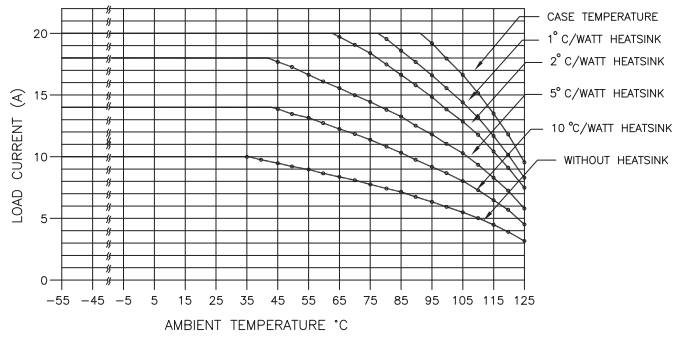
WIRING CONFIGURATIONS
 FIGURE 1
 (See Note 1)



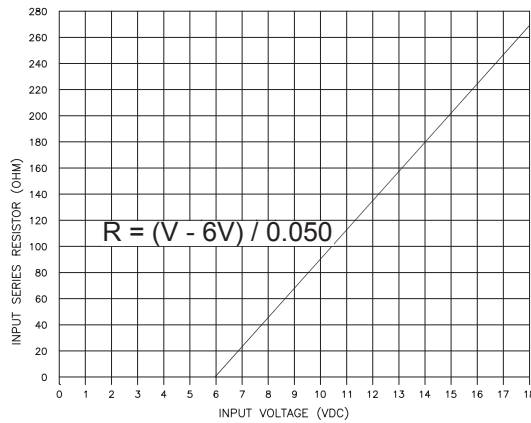
OUTPUT TURN-ON AND TURN-OFF TIMING
 FIGURE 2



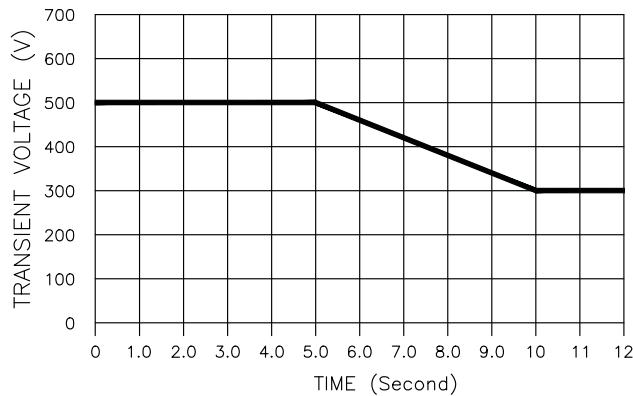
BIAS (INPUT) CURRENT VS BIAS (INPUT) VOLTAGE
 FIGURE 3
 (See Note 1)



LOAD CURRENT DERATING CURVE
FIGURE 4



SERIES LIMIT BIAS RESISTOR VS BIAS VOLTAGE
FIGURE 5 (See Note 1)



TRANSIENT VOLTAGE vs. TIME
FIGURE 6

NOTES:

1. For bias voltages above 6V, a series resistor is required. Use the standard resistor value equal to or less than the value found in Figure 4.
2. The rated input voltage is 5V for all tests unless otherwise specified.
3. Inductive loads should be diode suppressed. Input transitions should be ≤ 1 ms duration and the input drive should be a bounceless contact type.
4. Contact factory for higher voltage relays.

Компания «Life Electronics» занимается поставками электронных компонентов импортного и отечественного производства от производителей и со складов крупных дистрибьюторов Европы, Америки и Азии.

С конца 2013 года компания активно расширяет линейку поставок компонентов по направлению коаксиальный кабель, кварцевые генераторы и конденсаторы (керамические, пленочные, электролитические), за счёт заключения дистрибьюторских договоров

Мы предлагаем:

- Конкуренспособные цены и скидки постоянным клиентам.
- Специальные условия для постоянных клиентов.
- Подбор аналогов.
- Поставку компонентов в любых объемах, удовлетворяющих вашим потребностям.
- Приемлемые сроки поставки, возможна ускоренная поставка.
- Доставку товара в любую точку России и стран СНГ.
- Комплексную поставку.
- Работу по проектам и поставку образцов.
- Формирование склада под заказчика.
- Сертификаты соответствия на поставляемую продукцию (по желанию клиента).
- Тестирование поставляемой продукции.
- Поставку компонентов, требующих военную и космическую приемку.
- Входной контроль качества.
- Наличие сертификата ISO.

В составе нашей компании организован Конструкторский отдел, призванный помогать разработчикам, и инженерам.

Конструкторский отдел помогает осуществить:

- Регистрацию проекта у производителя компонентов.
- Техническую поддержку проекта.
- Защиту от снятия компонента с производства.
- Оценку стоимости проекта по компонентам.
- Изготовление тестовой платы монтаж и пусконаладочные работы.



Тел: +7 (812) 336 43 04 (многоканальный)
Email: org@lifeelectronics.ru