

RP600 Series

High Performance DC Power Line Filter

RP600 HIGH PERFORMANCE TO 125A DC FILTER

ROHS COMPLIANT



SPECIFICATIONS

| | |
|------------------------|---|
| Max. Operating Voltage | : 100VDC |
| Ambient Temperature | : -25 to 55C |
| Climatic Category | : 25/100/21 |
| Hipot Rating (L-G) | : 2700VDC |
| Terminals (-T) | : S: 15/30/60A (M5) 80/100/125A (M6) |
| Safety Approvals | : UR, CSA, EN60939 |

PART NUMBER/ ORDERING

| RP600 | -X (Amps) | -Y (Ycap, nF) | -T | -Z | Weight LBS (KG) Typ. |
|-------|--------------|------------------|----|----|----------------------------|
| | 15 | 10 | S | B | 1.3 (0.6) |
| | 30 | 100 | | F | 1.9 (0.9) |
| | 60 | 1000 | | | 3.2 (1.5) |
| | 80 | | | | 3.2 (1.5) |
| | 100 | | | | 7.7 (3.5) |
| | 125 | | | | 7.7 (3.5) |

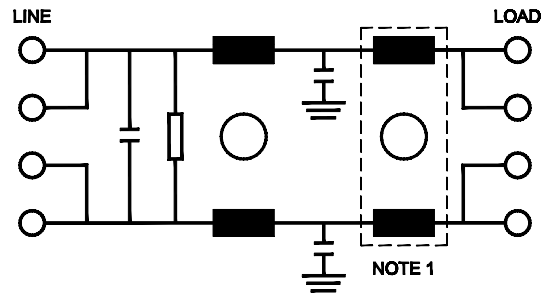
Note: -Z = Mounting

B = Bulkhead Mounting

F = Flange Mounting

Use any combination -Y(YCap) with any -X (Amps) rating:
e.g. RP600-30-10-S-F (30 Amps with 10nF Ycap & Flange)

SCHEMATIC



NOTE: 1
INDUCTOR REMOVED FOR 100A AND 125A



RP600 Typical Insertion Loss, dB (50/50ohm)

| 15 Amp | | | | | |
|------------|-----|----|----|----|----|
| FREQ (MHz) | .15 | .5 | 1 | 10 | 30 |
| CM (dB) | 22 | 42 | 50 | 50 | 40 |
| DM (dB) | 30 | 32 | 38 | 40 | 35 |

| 30 Amp | | | | | |
|------------|-----|----|----|----|----|
| FREQ (MHz) | .15 | .5 | 1 | 10 | 30 |
| CM (dB) | 24 | 50 | 60 | 45 | 38 |
| DM (dB) | 32 | 35 | 60 | 45 | 30 |

| 60/80 Amp | | | | | |
|------------|-----|----|----|----|----|
| FREQ (MHz) | .15 | .5 | 1 | 10 | 30 |
| CM (dB) | 18 | 40 | 40 | 45 | 35 |
| DM (dB) | 40 | 42 | 35 | 42 | 35 |

| 100 Amp | | | | | |
|------------|-----|----|----|----|----|
| FREQ (MHz) | .15 | .5 | 1 | 10 | 30 |
| CM (dB) | 20 | 40 | 40 | 35 | 25 |
| DM (dB) | 40 | 42 | 30 | 45 | 35 |

| 125 Amp | | | | | |
|------------|-----|----|----|----|----|
| FREQ (MHz) | .15 | .5 | 1 | 10 | 30 |
| CM (dB) | 20 | 32 | 34 | 30 | 20 |
| DM (dB) | 40 | 42 | 30 | 42 | 35 |

Reference purposes only.
 Specifications are subject to change.
 Consult factory to verify specifications.

**RP600
Bulkhead Mounting**

Mechanical Dimensions



TYPICAL TOLERANCE: +/-0.02 (0.50)

Reference purposes only.
Specifications are subject to change.
Consult factory to verify specifications.

**RP600
Flange Mounting**

Mechanical Dimensions



TYPICAL TOLERANCE: +/-0.02 (0.50)

www.radiuspower.com

Reference purposes only.
Specifications are subject to change.
Consult factory to verify specifications.

Компания «Life Electronics» занимается поставками электронных компонентов импортного и отечественного производства от производителей и со складов крупных дистрибьюторов Европы, Америки и Азии.

С конца 2013 года компания активно расширяет линейку поставок компонентов по направлению коаксиальный кабель, кварцевые генераторы и конденсаторы (керамические, пленочные, электролитические), за счёт заключения дистрибьюторских договоров

Мы предлагаем:

- Конкурентоспособные цены и скидки постоянным клиентам.
- Специальные условия для постоянных клиентов.
- Подбор аналогов.
- Поставку компонентов в любых объемах, удовлетворяющих вашим потребностям.
- Приемлемые сроки поставки, возможна ускоренная поставка.
- Доставку товара в любую точку России и стран СНГ.
- Комплексную поставку.
- Работу по проектам и поставку образцов.
- Формирование склада под заказчика.
- Сертификаты соответствия на поставляемую продукцию (по желанию клиента).
- Тестирование поставляемой продукции.
- Поставку компонентов, требующих военную и космическую приемку.
- Входной контроль качества.
- Наличие сертификата ISO.

В составе нашей компании организован Конструкторский отдел, призванный помогать разработчикам, и инженерам.

Конструкторский отдел помогает осуществить:

- Регистрацию проекта у производителя компонентов.
- Техническую поддержку проекта.
- Защиту от снятия компонента с производства.
- Оценку стоимости проекта по компонентам.
- Изготовление тестовой платы монтаж и пусконаладочные работы.



Тел: +7 (812) 336 43 04 (многоканальный)

Email: org@lifeelectronics.ru