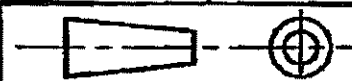


1 OBSOLETE PARTS: OBSOLETE CIS STREAMLINING PER D.RENAUD/D.SINISI
 2 OBSOLETE

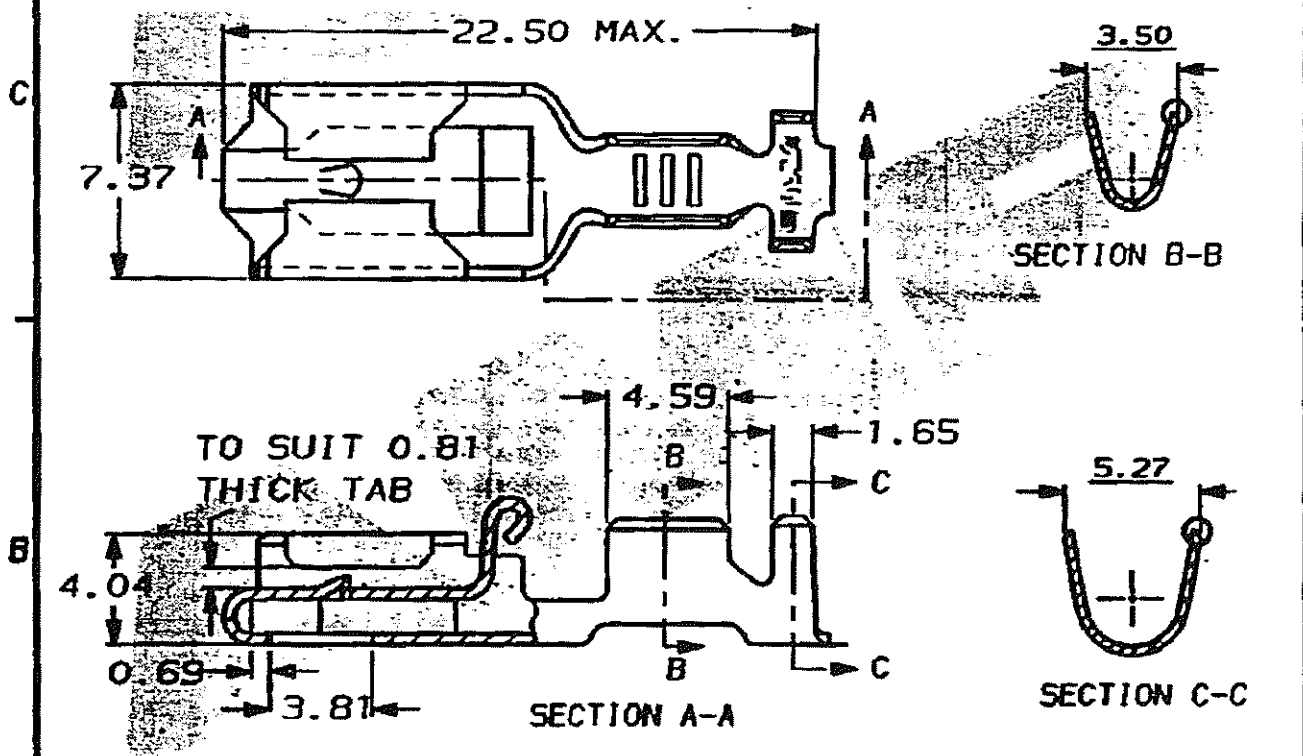
DO NOT SCALE

DIMENSIONS IN MM.



C.A.D. FILE CODE
S. C154718.AD

PART NUMBER	MATERIAL	FINISH	REELING	LOOSE PIECE (REF. ONLY)
154718-1	BRASS	NONE	STANDARD	341002-1
154718-2	PHOS. BRONZE	NONE	STANDARD	341002-2
154718-3	BRASS	TIN	STANDARD	341002-3
154718-4	PHOS. BRONZE	TIN	STANDARD	341002-4 2
1 154718-5	PHOS. BRONZE	NONE	STANDARD	341002-5
154718-6	BRASS	PRE-TIN	STANDARD	341002-6
154718-7	PHOS. BRONZE	PRE-TIN	STANDARD	341002-7
154718-8	BRASS	SILVER	STANDARD	341002-8
154718-9	BRASS	SILVER	STANDARD	341002-9
1-154718-0	BRASS	PRE-TIN	STANDARD	---
1-154718-1	BRASS	NONE	REV. REEL VERSION-1	---
1-154718-2	PHOS. BRONZE	NONE	REV. REEL VERSION-2	---
1-154718-3	PHOS. BRONZE	PRE-TIN	STANDARD	---
2 1-154718-4	BRASS	TIN	REV. REEL VERSION-3	---
1-154718-5	PHOS. BRONZE	TIN	REV. REEL VERSION-4	---



WIRE RANGE 0.7 TO 2.0mm² INSULATION RANGE 2.4 TO 3.2mm DIA.

CUSTOMER DWG FOR REFERENCE ONLY RELEASED FOR PUBLICATION ORIGINAL 1974

DR. D.A. BARRATT 27.11.91
 CH. D. TERRY APP. D.A. BARRATT

TE Connectivity

POSITIVE LOCK RECEPTACLE

AD2	REVISED PER ECO-11.005150	RK/HMR	28MAR11	SCALE	LOC	SIZE	DWG. No.	REV	SHEET
REV	ECN	APPROVED	DATE	4/1	E	A4	C154718	AD2	1/1

Компания «Life Electronics» занимается поставками электронных компонентов импортного и отечественного производства от производителей и со складов крупных дистрибьюторов Европы, Америки и Азии.

С конца 2013 года компания активно расширяет линейку поставок компонентов по направлению коаксиальный кабель, кварцевые генераторы и конденсаторы (керамические, пленочные, электролитические), за счёт заключения дистрибьюторских договоров

Мы предлагаем:

- Конкурентоспособные цены и скидки постоянным клиентам.
- Специальные условия для постоянных клиентов.
- Подбор аналогов.
- Поставку компонентов в любых объемах, удовлетворяющих вашим потребностям.
- Приемлемые сроки поставки, возможна ускоренная поставка.
- Доставку товара в любую точку России и стран СНГ.
- Комплексную поставку.
- Работу по проектам и поставку образцов.
- Формирование склада под заказчика.
- Сертификаты соответствия на поставляемую продукцию (по желанию клиента).
- Тестирование поставляемой продукции.
- Поставку компонентов, требующих военную и космическую приемку.
- Входной контроль качества.
- Наличие сертификата ISO.

В составе нашей компании организован Конструкторский отдел, призванный помогать разработчикам, и инженерам.

Конструкторский отдел помогает осуществить:

- Регистрацию проекта у производителя компонентов.
- Техническую поддержку проекта.
- Защиту от снятия компонента с производства.
- Оценку стоимости проекта по компонентам.
- Изготовление тестовой платы монтаж и пусконаладочные работы.



Тел: +7 (812) 336 43 04 (многоканальный)
Email: org@lifeelectronics.ru