

**DESCRIPTION: HIGH DENSITY FEMALE - VERTICAL DIP SOLDER**



| No. OF PINS | DIMENSIONS |       |       |       |       |       |       |       |
|-------------|------------|-------|-------|-------|-------|-------|-------|-------|
|             | A          | B     | C     | D     | E     | F     | G     | G     |
| 15          | 1.213      | 0.984 | 0.643 | 0.311 | 0.090 | 0.756 | 0.496 | 0.429 |
|             | 30.80      | 24.99 | 16.34 | 7.90  | 2.29  | 19.20 | 12.60 | 10.90 |
| 26          | 1.541      | 1.312 | 0.966 | 0.311 | 0.090 | 1.091 | 0.496 | 0.429 |
|             | 39.15      | 33.32 | 24.53 | 7.90  | 2.29  | 27.70 | 12.60 | 10.90 |
| 44          | 2.087      | 1.852 | 1.512 | 0.311 | 0.090 | 1.618 | 0.496 | 0.429 |
|             | 53.00      | 47.04 | 38.40 | 7.90  | 2.29  | 41.10 | 12.60 | 10.90 |
| 62          | 2.728      | 2.500 | 2.155 | 0.311 | 0.095 | 2.256 | 0.496 | 0.429 |
|             | 69.30      | 63.50 | 54.76 | 7.90  | 2.41  | 57.30 | 12.60 | 10.90 |
| 78          | 2.638      | 2.406 | 2.057 | 0.429 | 0.095 | 2.169 | 0.606 | 0.526 |
|             | 67.00      | 61.10 | 52.26 | 10.90 | 2.41  | 55.10 | 15.40 | 13.35 |

4 ROWS



**180-YYY-213RYY1**

- SERIES
- POSITIONS
  - 015
  - 026
  - 044
  - 062
  - 078
- GENDER
  - 2 = FEMALE
- TERMINATION
  - 1 = VERTICAL DIP SOLDER
- SHELL PLATING
  - 3 = NICKEL
- RoHS COMPLIANT (260°C)
- HARDWARE OPTIONS
  - 00 = NO HARDWARE
  - 01 = .098" CLINCH NUT (BOARD SIDE)
  - 02 = .236" CLINCH NUT (BOARD SIDE)
  - 03 = .236" CLINCH NUT (MATING SIDE)
  - 05 = .237 4-40 BOARD LOCK
  - 91 = .237 4-40 SPACER/BOARD LOCK
- PLATING OPTIONS
  - 1 = GOLD FLASH
  - 2 = 30u" GOLD

**MATERIAL:**

- SHELL: STEEL, NICKEL PLATED
- INSULATOR: PBT, UL 94V-O RATED, +30% FIBER-GLASS OR NYLON-66
- CONTACT: BRASS, GOLD PLATED OVER NICKEL

**ELECTRICAL:**

- CURRENT RATING: 5 AMPS
- CONTACT RESISTANCE: 15 mOhms Max.
- INSULATION RESISTANCE: 1,000 MOhms min.
- VOLTAGE: 500VAC FOR 1 MINUTE
- TEMPERATURE: -50° C TO 100° C

**RoHS COMPLIANT**

**DO NOT SCALE FROM DRAWING**

|                |                                                                                                                                                                                             |                                |                              |                          |
|----------------|---------------------------------------------------------------------------------------------------------------------------------------------------------------------------------------------|--------------------------------|------------------------------|--------------------------|
|                | THESE DRAWINGS AND SPECIFICATIONS ARE THE PROPERTY OF NorComp AND SHALL NOT BE REPRODUCED, COPIED OR USED AS THE BASIS FOR THE MANUFACTURE OF SALE OF APPARATUS WITHOUT WRITTEN PERMISSION. |                                | DRAWN:<br><b>PAM JENKINS</b> | DATE:<br><b>09-12-05</b> |
|                |                                                                                                                                                                                             |                                | CHECKED:                     | DATE:                    |
| <b>NorComp</b> |                                                                                                                                                                                             | SCALE:<br><b>1 : 1</b>         | SHEET<br><b>1</b>            | OF<br><b>3</b>           |
|                |                                                                                                                                                                                             | DWG NO. <b>180-YYY-213RYY1</b> |                              |                          |

**TOLERANCE:**  
ALL DIMENSIONS ARE ±0.010

**ALL CLINCH-NUTS ARE 4-40 INTERNAL THREADS**

01X ..... 0.098" (BOARD SIDE) - CN1



02X ..... 0.236" (BOARD SIDE) - CN2



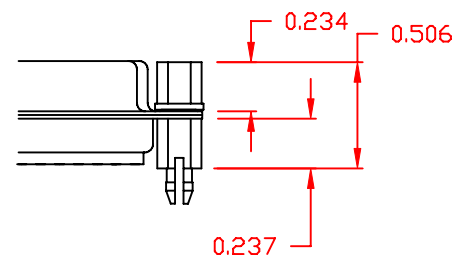
03X..... 0.236" (MATING SIDE) - CN8



05X ..... 0.237" (BOARD SIDE) - CN10




91X ..... 0.237" BOARD SIDE  
0.197" MATING SIDE  
CN10/SFSO4404



NOTE: 4-40 FEMALE SCREW LOCK IS REMOVABLE

**DO NOT SCALE FROM DRAWING**

**RoHS COMPLIANT**

|                                                                                      |                                                                                                                                                                                             |                                |                                |                          |
|--------------------------------------------------------------------------------------|---------------------------------------------------------------------------------------------------------------------------------------------------------------------------------------------|--------------------------------|--------------------------------|--------------------------|
|  | THESE DRAWINGS AND SPECIFICATIONS ARE THE PROPERTY OF NorComp AND SHALL NOT BE REPRODUCED, COPIED OR USED AS THE BASIS FOR THE MANUFACTURE OF SALE OF APPARATUS WITHOUT WRITTEN PERMISSION. |                                | DRAWN:<br><b>WAYNE ROBBINS</b> | DATE:<br><b>11-28-05</b> |
|                                                                                      |                                                                                                                                                                                             |                                | CHECKED:                       | DATE:                    |
| <b>NorComp</b>                                                                       |                                                                                                                                                                                             | SCALE:                         | SHEET <b>3</b> OF <b>3</b>     | REV <b>10</b>            |
|                                                                                      |                                                                                                                                                                                             | DWG NO. <b>180-YYY-213RYY1</b> |                                |                          |



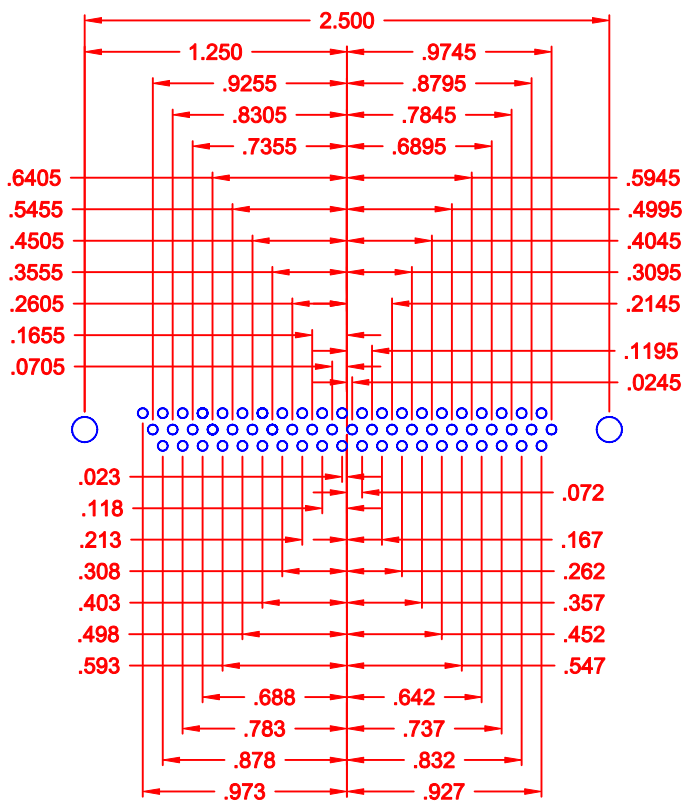
15 POSITION



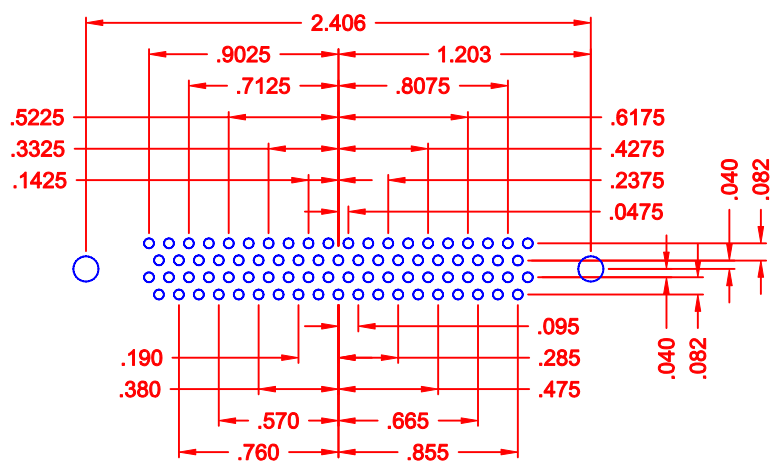
26 POSITION



44 POSITION



62 POSITION



78 POSITION

180 SERIES  
HIGH DENSITY  
VERTICAL

HOLE PATTERN SHOWN  
ARE FOR FEMALE

\* TYP. ON ALL SIZES

DO NOT SCALE FROM DRAWING

|                |                                                                                                                                                                                             |                                |                              |                          |
|----------------|---------------------------------------------------------------------------------------------------------------------------------------------------------------------------------------------|--------------------------------|------------------------------|--------------------------|
|                | THESE DRAWINGS AND SPECIFICATIONS ARE THE PROPERTY OF NorComp AND SHALL NOT BE REPRODUCED, COPIED OR USED AS THE BASIS FOR THE MANUFACTURE OF SALE OF APPARATUS WITHOUT WRITTEN PERMISSION. |                                | DRAWN:<br><b>PAM JENKINS</b> | DATE:<br><b>09-12-05</b> |
|                |                                                                                                                                                                                             |                                | CHECKED:                     | DATE:                    |
| <b>NorComp</b> |                                                                                                                                                                                             | SCALE:                         | SHEET<br>2 OF 3              | REV<br>10                |
|                |                                                                                                                                                                                             | DWG NO. <b>180-YYY-213RYY1</b> |                              |                          |

Компания «Life Electronics» занимается поставками электронных компонентов импортного и отечественного производства от производителей и со складов крупных дистрибьюторов Европы, Америки и Азии.

С конца 2013 года компания активно расширяет линейку поставок компонентов по направлению коаксиальный кабель, кварцевые генераторы и конденсаторы (керамические, пленочные, электролитические), за счёт заключения дистрибьюторских договоров

Мы предлагаем:

- Конкурентоспособные цены и скидки постоянным клиентам.
- Специальные условия для постоянных клиентов.
- Подбор аналогов.
- Поставку компонентов в любых объемах, удовлетворяющих вашим потребностям.
- Приемлемые сроки поставки, возможна ускоренная поставка.
- Доставку товара в любую точку России и стран СНГ.
- Комплексную поставку.
- Работу по проектам и поставку образцов.
- Формирование склада под заказчика.
- Сертификаты соответствия на поставляемую продукцию (по желанию клиента).
- Тестирование поставляемой продукции.
- Поставку компонентов, требующих военную и космическую приемку.
- Входной контроль качества.
- Наличие сертификата ISO.

В составе нашей компании организован Конструкторский отдел, призванный помогать разработчикам, и инженерам.

Конструкторский отдел помогает осуществить:

- Регистрацию проекта у производителя компонентов.
- Техническую поддержку проекта.
- Защиту от снятия компонента с производства.
- Оценку стоимости проекта по компонентам.
- Изготовление тестовой платы монтаж и пусконаладочные работы.



Тел: +7 (812) 336 43 04 (многоканальный)

Email: [org@lifeelectronics.ru](mailto:org@lifeelectronics.ru)