



SPECIFICATIONS

| | |
|------------------------|--|
| Rating: | 50mA @ 50 VDC |
| Electrical Life: | 100,000 cycles typical |
| Contact Resistance: | 50mΩ initial @ 2-4 VDC 100mA for both silver and gold plated contacts |
| Insulation Resistance: | 100MΩ min. |
| Dielectric Strength: | 1,000 Vrms at sea level |
| Operating Force: | 130 ± 50 gf, 160 ± 50 gf, 300 ± 50 gf |
| Packaging: | Through-hole in tubes |

MATERIALS

| | |
|------------|--|
| Housing: | Liquid Crystal Polymer (LCP) |
| Actuator: | Liquid Crystal Polymer (LCP) |
| Cover: | Tin plated steel or stainless steel |
| Seal: | Silicon rubber |
| Contacts: | Silver plated phosphor bronze, gold over nickel phosphor bronze |
| Terminals: | Silver plated copper alloy, gold over nickel copper alloy |

HOW TO ORDER

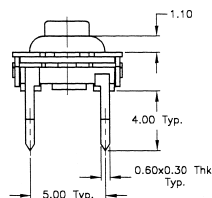
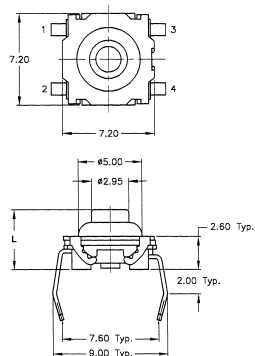
| Series | Model No. | Actuator Length | Operating Force | Contact Material | Termination |
|-----------|--|--|----------------------|------------------------|-----------------------------|
| GS | | | | | |
| GS | None = Standard E = Earth Ground R = Right Angle | 4.70 5.20 6.34* 6.84* 6.90 8.54* 10.00 11.54* | F130 F160 F300 | Q = Silver R = Gold | P = PC PIN G = Gull Wing |

*Actuator length for right angle version only.

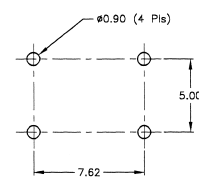
SPECIFICATIONS SUBJECT TO CHANGE WITHOUT NOTICE.



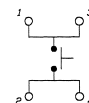
GS



P.C. MOUNTING

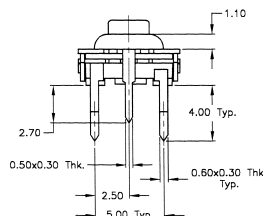
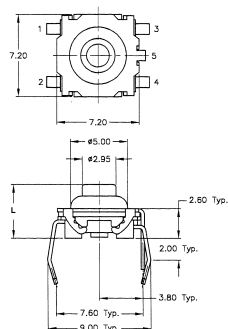


Schematic

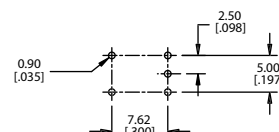


GSE

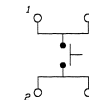
EARTH GROUND



P.C. MOUNTING



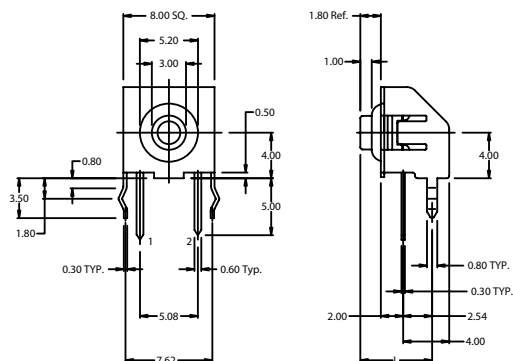
Schematic



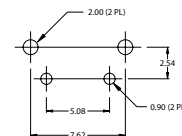
PROCESS SEALED TACT SWITCHES



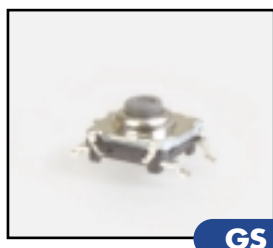
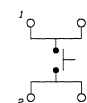
GSR



P.C. MOUNTING

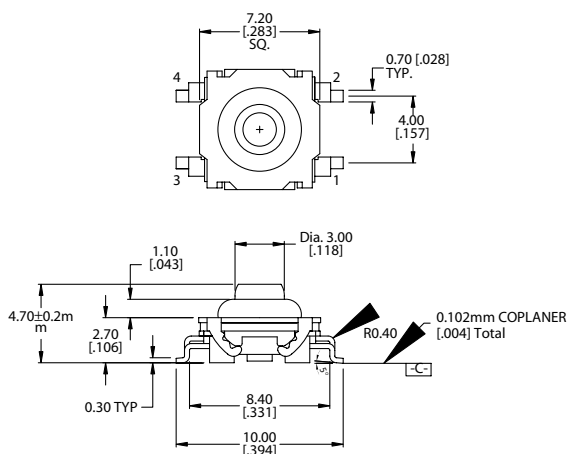


Schematic

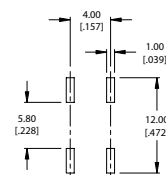


GS

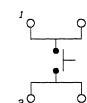
SMT



P.C. MOUNTING



Schematic



SPECIFICATIONS SUBJECT TO CHANGE WITHOUT NOTICE.

Компания «Life Electronics» занимается поставками электронных компонентов импортного и отечественного производства от производителей и со складов крупных дистрибьюторов Европы, Америки и Азии.

С конца 2013 года компания активно расширяет линейку поставок компонентов по направлению коаксиальный кабель, кварцевые генераторы и конденсаторы (керамические, пленочные, электролитические), за счёт заключения дистрибьюторских договоров

Мы предлагаем:

- Конкурентоспособные цены и скидки постоянным клиентам.
- Специальные условия для постоянных клиентов.
- Подбор аналогов.
- Поставку компонентов в любых объемах, удовлетворяющих вашим потребностям.
- Приемлемые сроки поставки, возможна ускоренная поставка.
- Доставку товара в любую точку России и стран СНГ.
- Комплексную поставку.
- Работу по проектам и поставку образцов.
- Формирование склада под заказчика.
- Сертификаты соответствия на поставляемую продукцию (по желанию клиента).
- Тестирование поставляемой продукции.
- Поставку компонентов, требующих военную и космическую приемку.
- Входной контроль качества.
- Наличие сертификата ISO.

В составе нашей компании организован Конструкторский отдел, призванный помогать разработчикам, и инженерам.

Конструкторский отдел помогает осуществить:

- Регистрацию проекта у производителя компонентов.
- Техническую поддержку проекта.
- Защиту от снятия компонента с производства.
- Оценку стоимости проекта по компонентам.
- Изготовление тестовой платы монтаж и пусконаладочные работы.



Тел: +7 (812) 336 43 04 (многоканальный)

Email: org@lifeelectronics.ru

www.lifeelectronics.ru