

# DDR-3 DIMM Vertical Mount Socket

## FCN-07 Series

RoHS compliant

### FEATURES

- DDR-3: 240pin DIMM socket connector (press-fit or through hole type)
- Fujitsu original unique structure for twin contact points structure.

Item	Specification
Operating temperature range	-55°C to +85°C
Current rating	DC 0.5A
Voltage rating	AC 25V
Contact resistance	40mΩ maximum (DC 20mv, 10mA)
Dielectric withstanding voltage	AC 500V for 1 minute
Insulation resistance	1,000MΩ minimum (DC500V)
Insertion force	155.7N (about 15.9kgf) less than
Compliant pin insertion force	4,800N (about 489.5kgf) less than

### MATERIALS

Item	Specification	
Insulating material	LCP, UL94 V-0	
Conductor	Copper Alloy	
Plating	Contact	Gold plating
	Compliant	Tin plating
Hook	LCP, UL94V-0	

Plastic tray quantity: 40 pieces/tray

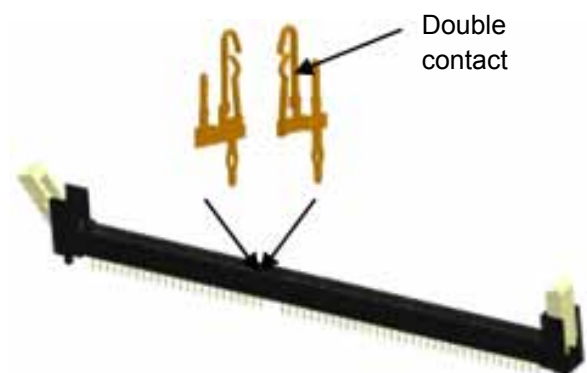
Container quantity: 200 pieces



Fujitsu's FCN-07 DDR-3 DIMM socket is a vertical mount press-fit socket.

The unique contact structure provides for twin points of contact that insure that dust is wiped clean when module is installed.

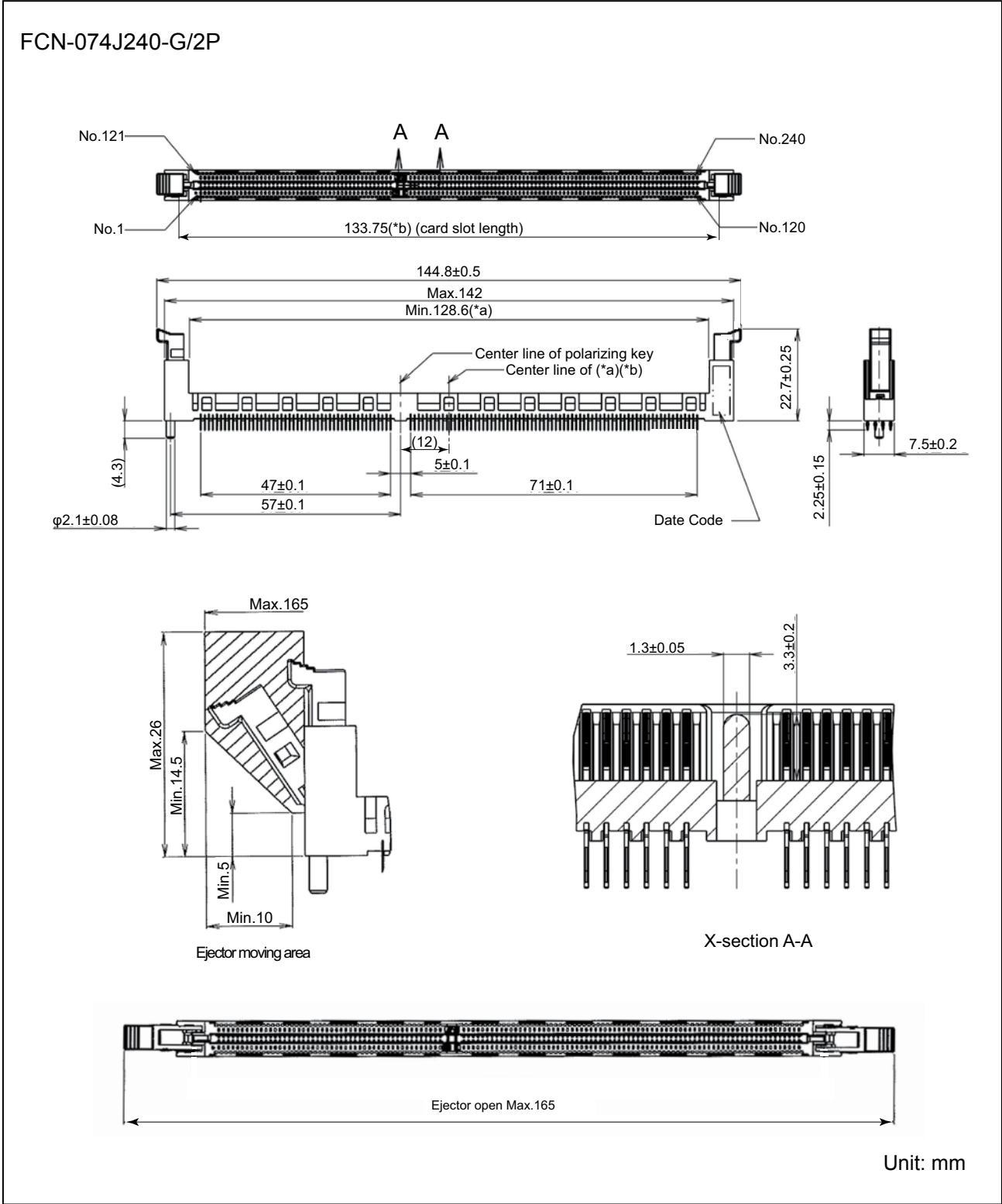
In addition, the twin points guarantee constant contact between the module and contact even in a high vibration environment.



# DDR-3DIMM Vertical Mount Socket

## ■ SPECIFICATIONS

### Press-fit version

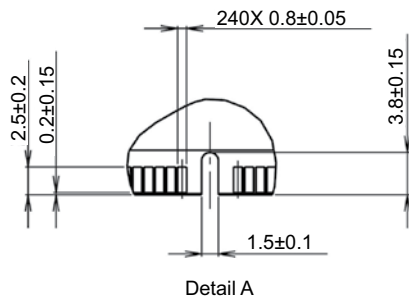
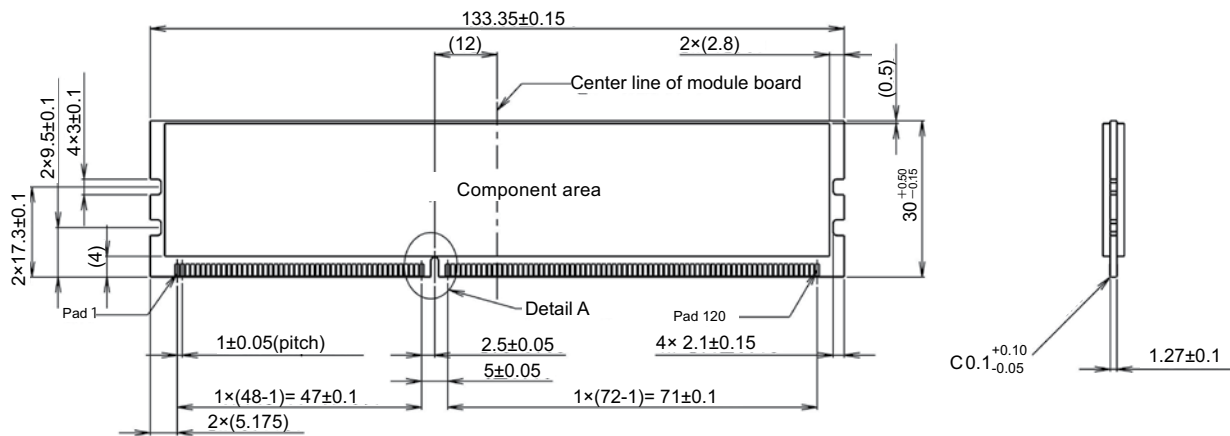
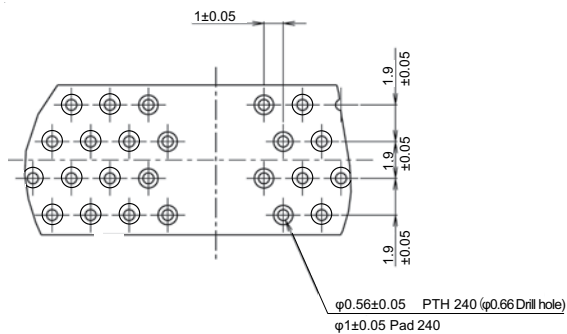
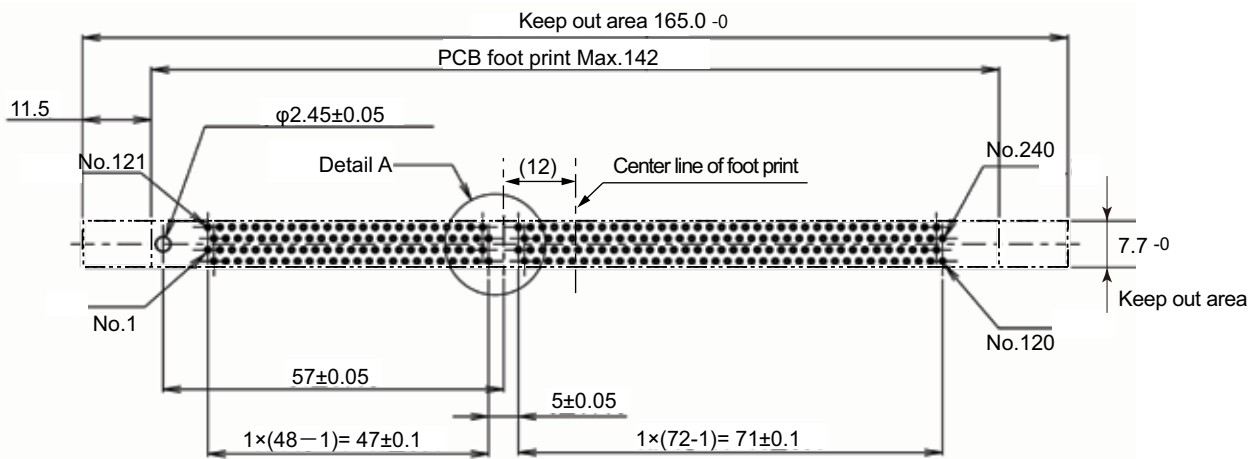


# DDR-3DIMM Vertical Mount Socket

## ■ SPECIFICATIONS

### Press-fit version

FCN-074J240-G/2P



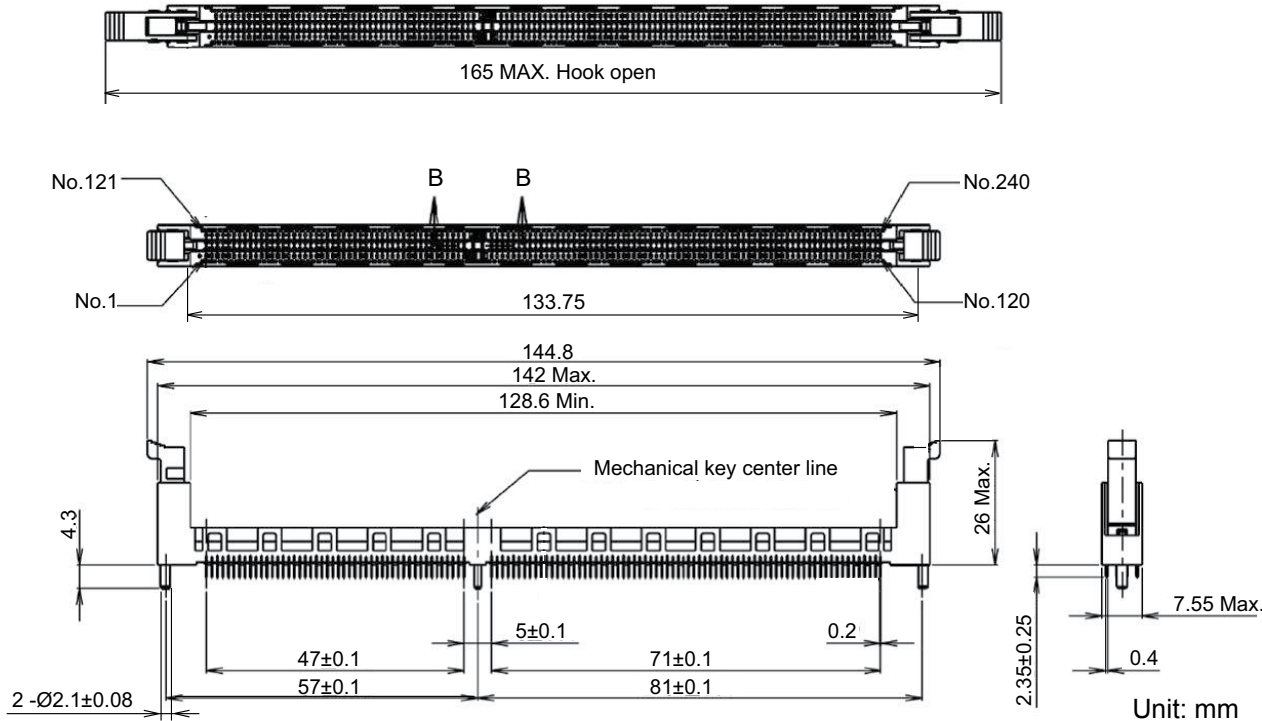
Unit: mm

# DDR-3DIMM Vertical Mount Socket

## ■ SPECIFICATIONS

### Through-hole solder version

FCN-074J240-G/1D

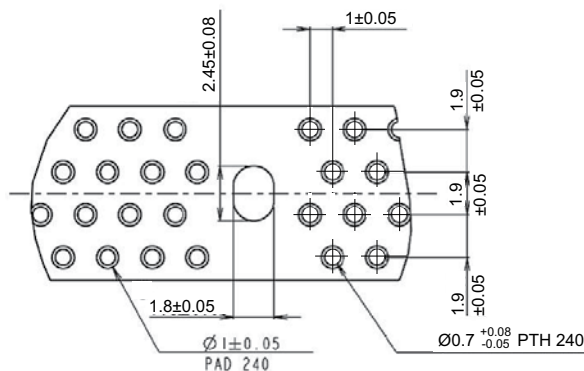
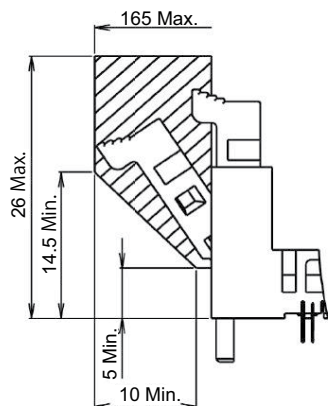


# DDR-3DIMM Vertical Mount Socket

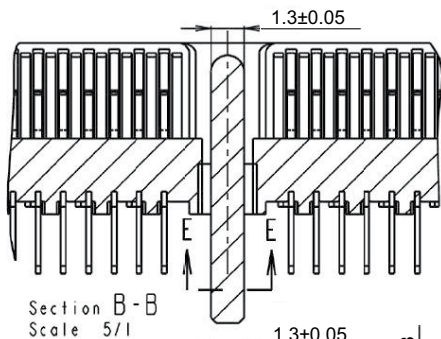
## ■ SPECIFICATIONS

### Through-hole solder version

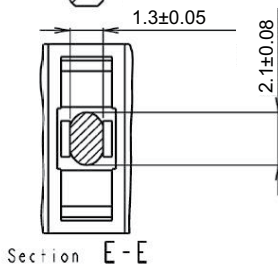
FCN-074J240-G/1D



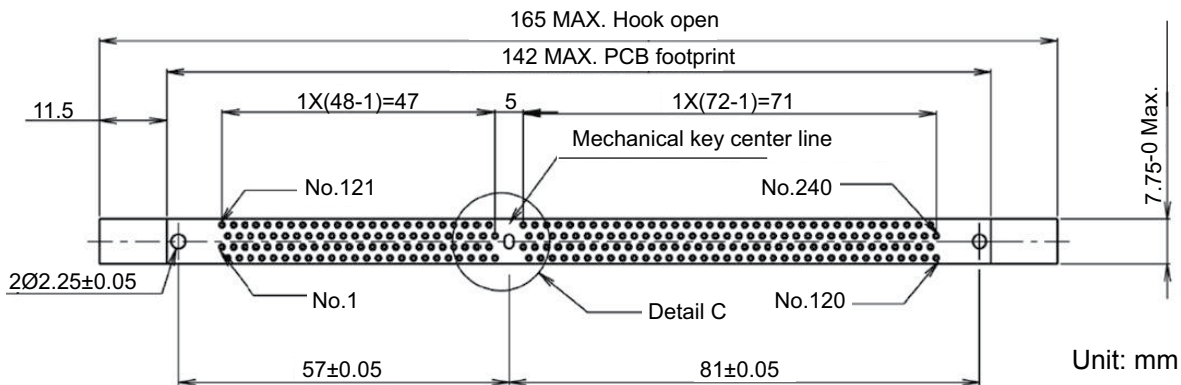
Detail "C"  
Scale 5/1



Section B-B  
Scale 5/1



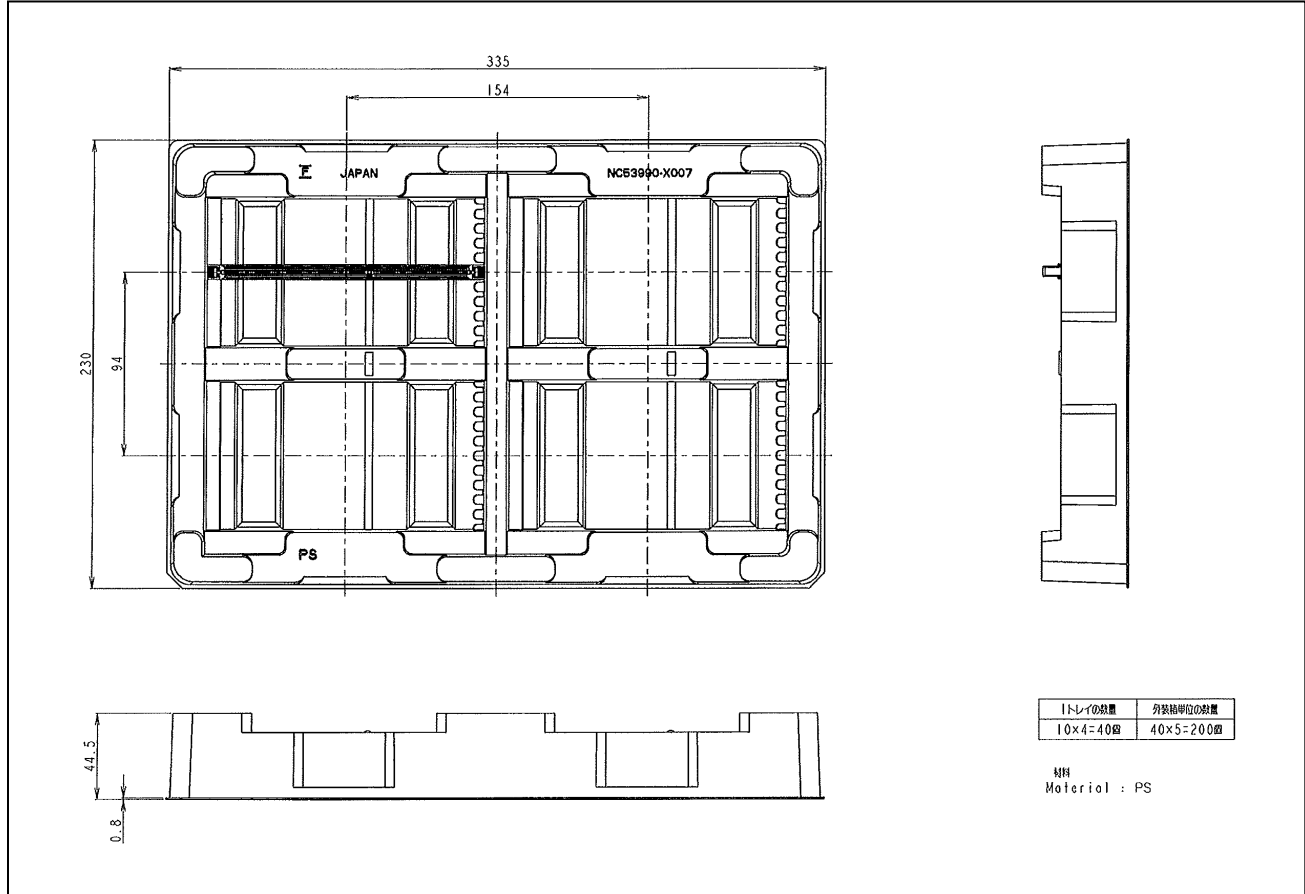
Section E-E



Unit: mm

# DDR-3DIMM Vertical Mount Socket

## PACKAGING TRAY



## Fujitsu Components International Headquarter Offices

### Japan

Fujitsu Component Limited  
 Gotanda-Chuo Building  
 3-5, Higashigotanda 2-chome, Shinagawa-ku  
 Tokyo 141 8630, Japan  
 Tel: (81-3) 5449-7010  
 Fax: (81-3) 5449-2626  
 Email: [promothq@fcl.fujitsu.com](mailto:promothq@fcl.fujitsu.com)  
 Web: [www.fcl.fujitsu.com](http://www.fcl.fujitsu.com)

### North and South America

Fujitsu Components America, Inc.  
 250 E. Caribbean Drive  
 Sunnyvale, CA 94089 U.S.A.  
 Tel: (1-408) 745-4900  
 Fax: (1-408) 745-4970  
 Email: [components@us.fujitsu.com](mailto:components@us.fujitsu.com)  
 Web: <http://us.fujitsu.com/components/>

### Europe

Fujitsu Components Europe B.V.  
 Diamantlaan 25  
 2132 WV Hoofddorp  
 Netherlands  
 Tel: (31-23) 5560910  
 Fax: (31-23) 5560950  
 Email: [info@fceu.fujitsu.com](mailto:info@fceu.fujitsu.com)  
 Web: [emea.fujitsu.com/components/](http://emea.fujitsu.com/components/)

### Asia Pacific

Fujitsu Components Asia Ltd.  
 102E Pasir Panjang Road  
 #01-01 Citilink Warehouse Complex  
 Singapore 118529  
 Tel: (65) 6375-8560  
 Fax: (65) 6273-3021  
 Email: [fcal@fcal.fujitsu.com](mailto:fcal@fcal.fujitsu.com)  
 Web: <http://www.fujitsu.com/sg/services/micro/components/>

©2013 Fujitsu Components America, Inc. All rights reserved. All trademarks or registered trademarks are the property of their respective owners.

Fujitsu Components America or its affiliates do not warrant that the content of datasheet is error free. In a continuing effort to improve our products Fujitsu Components America, Inc. or its affiliates reserve the right to change specifications/datasheets without prior notice.

Rev. January 11, 2013.

Компания «Life Electronics» занимается поставками электронных компонентов импортного и отечественного производства от производителей и со складов крупных дистрибьюторов Европы, Америки и Азии.

С конца 2013 года компания активно расширяет линейку поставок компонентов по направлению коаксиальный кабель, кварцевые генераторы и конденсаторы (керамические, пленочные, электролитические), за счёт заключения дистрибьюторских договоров

Мы предлагаем:

- Конкурентоспособные цены и скидки постоянным клиентам.
- Специальные условия для постоянных клиентов.
- Подбор аналогов.
- Поставку компонентов в любых объемах, удовлетворяющих вашим потребностям.
- Приемлемые сроки поставки, возможна ускоренная поставка.
- Доставку товара в любую точку России и стран СНГ.
- Комплексную поставку.
- Работу по проектам и поставку образцов.
- Формирование склада под заказчика.
- Сертификаты соответствия на поставляемую продукцию (по желанию клиента).
- Тестирование поставляемой продукции.
- Поставку компонентов, требующих военную и космическую приемку.
- Входной контроль качества.
- Наличие сертификата ISO.

В составе нашей компании организован Конструкторский отдел, призванный помогать разработчикам, и инженерам.

Конструкторский отдел помогает осуществить:

- Регистрацию проекта у производителя компонентов.
- Техническую поддержку проекта.
- Защиту от снятия компонента с производства.
- Оценку стоимости проекта по компонентам.
- Изготовление тестовой платы монтаж и пусконаладочные работы.



Тел: +7 (812) 336 43 04 (многоканальный)

Email: [org@lifeelectronics.ru](mailto:org@lifeelectronics.ru)