

## M23 Field Attachable Connectors

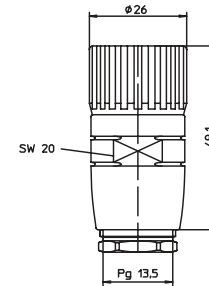
RKC.../13.5 | RKCW...13.5



### Female, 12- and 19-Pole

Field attachable connector, M23 male connector 12- and 19-pole with threaded joint, external thread, assembling with solder connections.

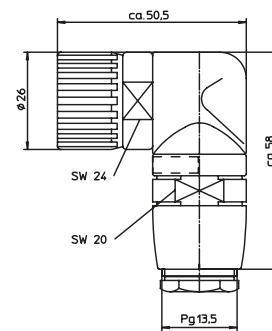
RKC.../13.5



### Female, 12- and 19-Pole

Field attachable connector, M23 male connector 12- and 19-pole, right angle with threaded joint, external thread, assembling with solder connections.

RKCW...13.5



## Pin Assignments

M23 - Male

12 poles



19 poles





# Be Certain with Belden

## M23 Field Attachable Connectors

RKC.../13.5 | RKCW...13.5

### Technical Data

#### Environmental





Degree of protection IP 67  
Operating temperature range -40°C (-40°F) / +125°C (+257°F)

#### Mechanical

Housing / Molded body CuZn, nickel-plated  
Insert PBT GF  
Contact CuZn, pre-nickel and 0.8 microns gold-plated  
Receptacle shell CuZn, nickel-plated  
O-ring FKM  
Mode of connection solder connection  
Connectable conductor max. 1.0 mm<sup>2</sup>

#### Electrical

Contact resistance ≤ 5 mΩ  
Nominal current at 40°C 12 poles 7.5 A  
19 poles 7.5 A pin Ø 1 mm, 10 A pin Ø 1.5 mm  
Nominal voltage 12 poles 240 V  
19 poles 120 V  
Rated voltage 12 poles 250 V  
19 poles 125 V  
Test voltage 12 poles 2.5 kV eff./ 60 s  
19 poles 1.5 kV eff./ 60 s  
Insulation resistance > 10<sup>9</sup> Ω  
Pollution degree 3

Part Number		Pins	Cable Diameter Range	Characteristics
<b>Female</b>	<b>Female 90°</b>			
RKC 120/13.5	RKCW 120/13.5	12	Ø 10.0 - 14.0 mm	 
RKC 190/13.5	RKCW 190/13.5	19	Ø 10.0 - 14.0 mm	 

Компания «Life Electronics» занимается поставками электронных компонентов импортного и отечественного производства от производителей и со складов крупных дистрибьюторов Европы, Америки и Азии.

С конца 2013 года компания активно расширяет линейку поставок компонентов по направлению коаксиальный кабель, кварцевые генераторы и конденсаторы (керамические, пленочные, электролитические), за счёт заключения дистрибьюторских договоров

Мы предлагаем:

- Конкурентоспособные цены и скидки постоянным клиентам.
- Специальные условия для постоянных клиентов.
- Подбор аналогов.
- Поставку компонентов в любых объемах, удовлетворяющих вашим потребностям.
- Приемлемые сроки поставки, возможна ускоренная поставка.
- Доставку товара в любую точку России и стран СНГ.
- Комплексную поставку.
- Работу по проектам и поставку образцов.
- Формирование склада под заказчика.
- Сертификаты соответствия на поставляемую продукцию (по желанию клиента).
- Тестирование поставляемой продукции.
- Поставку компонентов, требующих военную и космическую приемку.
- Входной контроль качества.
- Наличие сертификата ISO.

В составе нашей компании организован Конструкторский отдел, призванный помогать разработчикам, и инженерам.

Конструкторский отдел помогает осуществить:

- Регистрацию проекта у производителя компонентов.
- Техническую поддержку проекта.
- Защиту от снятия компонента с производства.
- Оценку стоимости проекта по компонентам.
- Изготовление тестовой платы монтаж и пусконаладочные работы.



Тел: +7 (812) 336 43 04 (многоканальный)

Email: [org@lifeelectronics.ru](mailto:org@lifeelectronics.ru)