

M23 Field Attachable Connectors

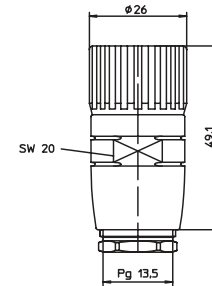
RKC.../13.5 | RKCW...13.5



Female, 12- and 19-Pole

Field attachable connector, M23 male connector 12- and 19-pole with threaded joint, external thread, assembling with solder connections.

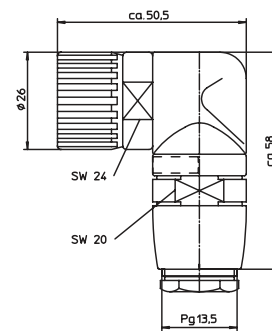
RKC.../13.5



Female, 12- and 19-Pole

Field attachable connector, M23 male connector 12- and 19-pole, right angle with threaded joint, external thread, assembling with solder connections.

RKCW...13.5



Pin Assignments

M23 - Male

12 poles



19 poles





Be Certain with Belden

M23 Field Attachable Connectors

RKC.../13.5 | RKCW...13.5

Technical Data

Environmental





Degree of protection IP 67
 Operating temperature range -40°C (-40°F) / +125°C (+257°F)

Mechanical

Housing / Molded body CuZn, nickel-plated
 Insert PBT GF
 Contact CuZn, pre-nickel and 0.8 microns gold-plated
 Receptacle shell CuZn, nickel-plated
 O-ring FKM
 Mode of connection solder connection
 Connectable conductor max. 1.0 mm²

Electrical

Contact resistance ≤ 5 mΩ
 Nominal current at 40°C 12 poles 7.5 A
 19 poles 7.5 A pin Ø 1 mm, 10 A pin Ø 1.5 mm
 Nominal voltage 12 poles 240 V
 19 poles 120 V
 Rated voltage 12 poles 250 V
 19 poles 125 V
 Test voltage 12 poles 2.5 kV eff./ 60 s
 19 poles 1.5 kV eff./ 60 s
 Insulation resistance > 10⁹ Ω
 Pollution degree 3

| Part Number | | Pins | Cable Diameter Range | Characteristics |
|---------------|-------------------|------|----------------------|---|
| Female | Female 90° | | | |
| RKC 120/13.5 | RKCW 120/13.5 | 12 | Ø 10.0 - 14.0 mm |   |
| RKC 190/13.5 | RKCW 190/13.5 | 19 | Ø 10.0 - 14.0 mm |   |

Компания «Life Electronics» занимается поставками электронных компонентов импортного и отечественного производства от производителей и со складов крупных дистрибьюторов Европы, Америки и Азии.

С конца 2013 года компания активно расширяет линейку поставок компонентов по направлению коаксиальный кабель, кварцевые генераторы и конденсаторы (керамические, пленочные, электролитические), за счёт заключения дистрибьюторских договоров

Мы предлагаем:

- Конкурентоспособные цены и скидки постоянным клиентам.
- Специальные условия для постоянных клиентов.
- Подбор аналогов.
- Поставку компонентов в любых объемах, удовлетворяющих вашим потребностям.
- Приемлемые сроки поставки, возможна ускоренная поставка.
- Доставку товара в любую точку России и стран СНГ.
- Комплексную поставку.
- Работу по проектам и поставку образцов.
- Формирование склада под заказчика.
- Сертификаты соответствия на поставляемую продукцию (по желанию клиента).
- Тестирование поставляемой продукции.
- Поставку компонентов, требующих военную и космическую приемку.
- Входной контроль качества.
- Наличие сертификата ISO.

В составе нашей компании организован Конструкторский отдел, призванный помогать разработчикам, и инженерам.

Конструкторский отдел помогает осуществить:

- Регистрацию проекта у производителя компонентов.
- Техническую поддержку проекта.
- Защиту от снятия компонента с производства.
- Оценку стоимости проекта по компонентам.
- Изготовление тестовой платы монтаж и пусконаладочные работы.



Тел: +7 (812) 336 43 04 (многоканальный)

Email: org@lifeelectronics.ru