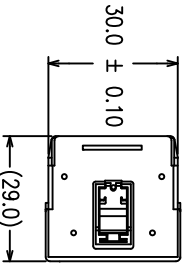
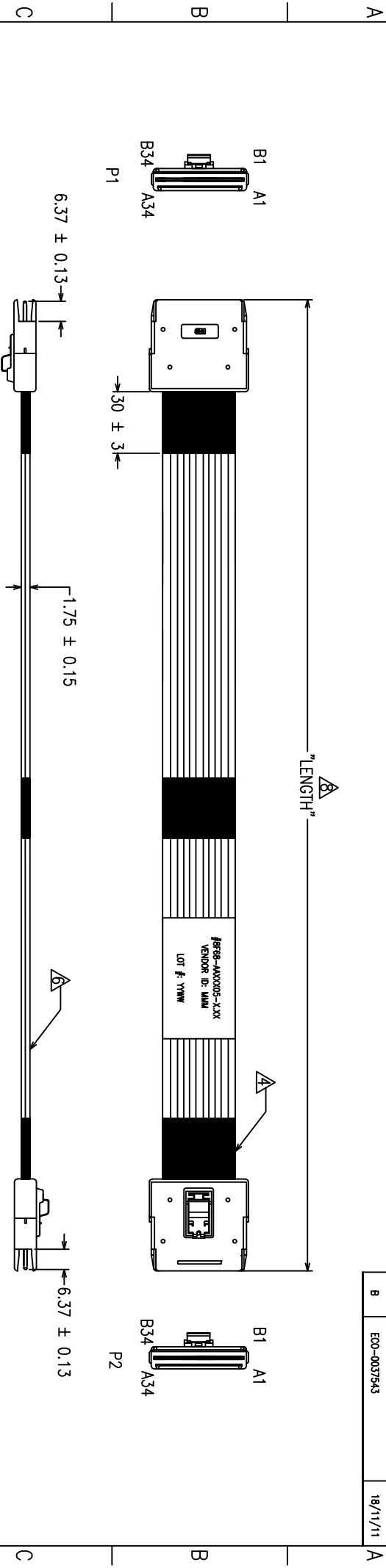


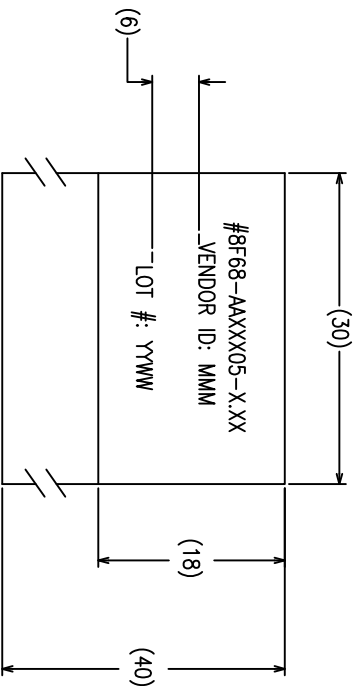
3M™ HIGH ROUTABILITY INTERNAL MINISAS CABLE ASSEMBLY, 8F68 SERIES

REVISION RECORD		
REV.	ECR/ECN/ECO NUMBER	DATE
A	ECO-0037298	04/11/11
B	ECO-0037543	18/11/11



8 F 68 - AA X X 05 - X.XX

CABLE USED
 G : 4-LANE WITH SIDEBANDS, SN-PLATED SIGNAL, CABLE P/N SL8801/12-21DA5-00
 J : 4-LANE WITH SIDEBANDS, AG-PLATED SIGNAL, CABLE P/N SL8801/12-20DA5-00
 * FOR CABLES WITHOUT SIDEBANDS OR OTHER CONFIGURATIONS, PLEASE CONTACT A 3M REPRESENTATIVE.



Visit <http://www.3Mconnector.com>

UNIT: MM	DFG	KOK HOE LEE	DATE	DATE	DATE	TITLE	DIVISION	ESD	STATUS	
GEN. TOLERANCES	CHKD	YUNIONG QIAO	18/11/11	18/11/11	18/11/11	CABLE ASSEMBLY INTERNAL 68P MINISAS RIBBON TWINAX	MODEL	---	RELEASED	
LINEAR 0 = ±0.25 .00 = ±0.15 .000 = ±0.05	APPL	SAJIT BANDHU	DATE	DATE	DATE		SIZE	DRAWING NO.	78-5100-2450-4	REV
ANGLE ±1°	PROJECTION	INTERPRET PER ASME Y14.5M-1994	THIS DOCUMENT CONTAINS INFORMATION WHICH IS PROPRIETARY TO 3M AND IS UNCLASSIFIED OR IN PART SHALL BE MADE WITHOUT AUTHORIZATION FROM 3M.			Critical Dimension: ▲	SCALE: NTS	DET LST	YES <input type="checkbox"/> NO <input type="checkbox"/>	SHT 1 of 2

3M™ HIGH ROUTABILITY INTERNAL MINISAS CABLE ASSEMBLY, 8F68 SERIES

REVISION RECORD	
REV.	ECR/EGN/ECO NUMBER DATE
	REFER TO SH1 1 OF 2

PINOUT 1
BACKPLANE-TO-CONTROLLER

P1	P2	P1	P2
A1 GND	B1 GND	B1 GND	A1 GND
A2 R _c 0+	B2 Ix _c 0+	B2 Ix _c 0+	A2 R _c 0+
A3 R _c 0-	B3 Ix _c 0-	B3 Ix _c 0-	A3 R _c 0-
A4 GND	B4 GND	B4 GND	A4 GND
A5 R _c 1+	B5 Ix _c 1+	B5 Ix _c 1+	A5 R _c 1+
A6 R _c 1-	B6 Ix _c 1-	B6 Ix _c 1-	A6 R _c 1-
A7 GND	B7 GND	B7 GND	A7 GND
A8 R _c 2+	B8 Ix _c 2+	B8 Ix _c 2+	A8 R _c 2+
A9 R _c 2-	B9 Ix _c 2-	B9 Ix _c 2-	A9 R _c 2-
A10 GND	B10 GND	B10 GND	A10 GND
A11 R _c 3+	B11 Ix _c 3+	B11 Ix _c 3+	A11 R _c 3+
A12 R _c 3-	B12 Ix _c 3-	B12 Ix _c 3-	A12 R _c 3-
A13 GND	B13 GND	B13 GND	A13 GND
A14 SIDEBAND	B14 SIDEBAND	B14 SIDEBAND	A14 SIDEBAND
A15 SIDEBAND	B15 SIDEBAND	B15 SIDEBAND	A15 SIDEBAND
A16 SIDEBAND	B16 SIDEBAND	B16 SIDEBAND	A16 SIDEBAND
A17 SIDEBAND	B17 SIDEBAND	B17 SIDEBAND	A17 SIDEBAND
A18 SIDEBAND	B18 SIDEBAND	B18 SIDEBAND	A18 SIDEBAND
A19 SIDEBAND	B19 SIDEBAND	B19 SIDEBAND	A19 SIDEBAND
A20 SIDEBAND	B20 SIDEBAND	B20 SIDEBAND	A20 SIDEBAND
A21 SIDEBAND	B21 SIDEBAND	B21 SIDEBAND	A21 SIDEBAND
A22 GND	B22 GND	B22 GND	A22 GND
A23 R _c 4+	B23 Ix _c 4+	B23 Ix _c 4+	A23 R _c 4+
A24 R _c 4-	B24 Ix _c 4-	B24 Ix _c 4-	A24 R _c 4-
A25 GND	B25 GND	B25 GND	A25 GND
A26 R _c 5+	B26 Ix _c 5+	B26 Ix _c 5+	A26 R _c 5+
A27 R _c 5-	B27 Ix _c 5-	B27 Ix _c 5-	A27 R _c 5-
A28 GND	B28 GND	B28 GND	A28 GND
A29 R _c 6+	B29 Ix _c 6+	B29 Ix _c 6+	A29 R _c 6+
A30 R _c 6-	B30 Ix _c 6-	B30 Ix _c 6-	A30 R _c 6-
A31 GND	B31 GND	B31 GND	A31 GND
A32 R _c 7+	B32 Ix _c 7+	B32 Ix _c 7+	A32 R _c 7+
A33 R _c 7-	B33 Ix _c 7-	B33 Ix _c 7-	A33 R _c 7-
A34 GND	B34 GND	B34 GND	A34 GND

PINOUT 3
BACKPLANE-TO-CONTROLLER (NO SIDEBANDS)

P1	P2	P1	P2
A1 GND	B1 GND	B1 GND	A1 GND
A2 R _c 0+	B2 Ix _c 0+	B2 Ix _c 0+	A2 R _c 0+
A3 R _c 0-	B3 Ix _c 0-	B3 Ix _c 0-	A3 R _c 0-
A4 GND	B4 GND	B4 GND	A4 GND
A5 R _c 1+	B5 Ix _c 1+	B5 Ix _c 1+	A5 R _c 1+
A6 R _c 1-	B6 Ix _c 1-	B6 Ix _c 1-	A6 R _c 1-
A7 GND	B7 GND	B7 GND	A7 GND
A8 R _c 2+	B8 Ix _c 2+	B8 Ix _c 2+	A8 R _c 2+
A9 R _c 2-	B9 Ix _c 2-	B9 Ix _c 2-	A9 R _c 2-
A10 GND	B10 GND	B10 GND	A10 GND
A11 R _c 3+	B11 Ix _c 3+	B11 Ix _c 3+	A11 R _c 3+
A12 R _c 3-	B12 Ix _c 3-	B12 Ix _c 3-	A12 R _c 3-
A13 GND	B13 GND	B13 GND	A13 GND
A14 SIDEBAND	B14 SIDEBAND	B14 SIDEBAND	A14 SIDEBAND
A15 SIDEBAND	B15 SIDEBAND	B15 SIDEBAND	A15 SIDEBAND
A16 SIDEBAND	B16 SIDEBAND	B16 SIDEBAND	A16 SIDEBAND
A17 SIDEBAND	B17 SIDEBAND	B17 SIDEBAND	A17 SIDEBAND
A18 SIDEBAND	B18 SIDEBAND	B18 SIDEBAND	A18 SIDEBAND
A19 SIDEBAND	B19 SIDEBAND	B19 SIDEBAND	A19 SIDEBAND
A20 SIDEBAND	B20 SIDEBAND	B20 SIDEBAND	A20 SIDEBAND
A21 SIDEBAND	B21 SIDEBAND	B21 SIDEBAND	A21 SIDEBAND
A22 GND	B22 GND	B22 GND	A22 GND
A23 R _c 4+	B23 Ix _c 4+	B23 Ix _c 4+	A23 R _c 4+
A24 R _c 4-	B24 Ix _c 4-	B24 Ix _c 4-	A24 R _c 4-
A25 GND	B25 GND	B25 GND	A25 GND
A26 R _c 5+	B26 Ix _c 5+	B26 Ix _c 5+	A26 R _c 5+
A27 R _c 5-	B27 Ix _c 5-	B27 Ix _c 5-	A27 R _c 5-
A28 GND	B28 GND	B28 GND	A28 GND
A29 R _c 6+	B29 Ix _c 6+	B29 Ix _c 6+	A29 R _c 6+
A30 R _c 6-	B30 Ix _c 6-	B30 Ix _c 6-	A30 R _c 6-
A31 GND	B31 GND	B31 GND	A31 GND
A32 R _c 7+	B32 Ix _c 7+	B32 Ix _c 7+	A32 R _c 7+
A33 R _c 7-	B33 Ix _c 7-	B33 Ix _c 7-	A33 R _c 7-
A34 GND	B34 GND	B34 GND	A34 GND

- NOTES:
- A1, A4, A7, A10, A13, A22, A25, A28, A29, A31, A34, B1, B4, B7, B10, B13, B22, B25, B28, B31 AND B34 ARE ALL REFERENCE GROUNDS AND ARE SHORTED TOGETHER THROUGH THE PADDELCARD GROUND PLANES.
 - A14-A21 AND B14-B21 HAVE NO CONNECTIONS TO CABLE.

- NOTE:
- A1, A4, A7, A10, A13, A22, A25, A28, A31, A34, B1, B4, B7, B10, B13, B22, B25, B28, B31 AND B34 ARE ALL REFERENCE GROUNDS AND ARE SHORTED TOGETHER THROUGH THE PADDELCARD GROUND PLANES.

- NOTES:
- ROHS COMPLIANT. SEE REGULATORY INFORMATION APPENDIX IN "ROHS COMPLIANCE" SECTION AT [WWW.3M.COM/INTERCONNECT](http://www.3m.com/interconnect) (E1 & C1 APPLY)
 - PADDELCARD PLATING: 30U" MIN. GOLD PLATING
50U" MIN. NICKEL UNDERPLATING
 - MINISAS CABLE PLUG DIMENSIONS SHALL CONFORM WITH SFF-8086 AND SFF-8087 STANDARDS.
MEETS SFF-8086 STANDARD, ELECTRICAL VOLTAGE: 30V /CONTACT

△ CLOTH TAPE WRAPPED AROUND CABLE RIBBONS AT BACK OF EACH CONNECTOR. ALSO, UP TO 2 ADDITIONAL TAPE PIECES WILL BE WRAPPED AROUND THE TWO CABLE RIBBONS SPACED EQUIDISTANT FROM THE CONNECTOR ENDS, AND EACH OTHER, DEPENDING ON ASSY LENGTH A:

A <= 200MM NO ADDITIONAL TAPE
 200MM < A <= 600MM 1 TAPE WRAP
 600MM < A <= 1000MM 2 TAPE WRAPS

▽ 5. PRODUCT DATA SHEET: 78-5102-0113-6

△ FOUR RIBBONS OF 3M RIBBON TWIN AXIAL CABLE

7. THIS UNIQUE CABLE CONSTRUCTION HAS A THIN ALUMINUM INNER LAYER EXPOSED AT EACH EDGE. USERS SHOULD ASSESS WHETHER THE EXPOSED EDGE PRESENTS A SHORTING RISK IN THEIR SPECIFIC APPLICATION. INSULATING TAPE MAY BE APPLIED AT THE CABLE ASSEMBLY LEVEL, AS NEEDED, TO COVER THIS EXPOSED EDGE IN RISK AREAS.

△ LENGTH TOLERANCE:
 ± 10MM FOR LENGTH <=0.5 METER
 ± 15MM FOR LENGTH >0.5 METER

UNIT: MM	DFLG	KOK HOE LEE	DATE	18/11/11
GEN. TOLERANCES	CHKD	YUNLONG QIAO	DATE	18/11/11
LINEAR 0 = ±0.25 .00 = ±0.15 .000 = ±0.05	APPL	SAJIT BANDHU	DATE	18/11/11
ANGLE ±1°	THIS DOCUMENT CONTAINS PROPRIETARY INFORMATION. IT IS THE PROPERTY OF 3M AND IS NOT TO BE REPRODUCED OR IN PART, SHALL BE MADE WITHOUT AUTHORIZATION FROM 3M.			
PROJECTION	INTERPRET PER ASME Y14.5M-1994			
CRITICAL DIMENSION: ▲				
SCALE: NTS	TITLE		DIVISION	
	CABLE ASSEMBLY		ESD	
	INTERNAL 68P MINISAS RIBBON TWINAX		MODEL	
	78-5100-2450-4		RELEASED	
	DET LST	YES	NO	REV
				B

Visit <http://www.3mconnector.com>

Компания «Life Electronics» занимается поставками электронных компонентов импортного и отечественного производства от производителей и со складов крупных дистрибьюторов Европы, Америки и Азии.

С конца 2013 года компания активно расширяет линейку поставок компонентов по направлению коаксиальный кабель, кварцевые генераторы и конденсаторы (керамические, пленочные, электролитические), за счёт заключения дистрибьюторских договоров

Мы предлагаем:

- Конкурентоспособные цены и скидки постоянным клиентам.
- Специальные условия для постоянных клиентов.
- Подбор аналогов.
- Поставку компонентов в любых объемах, удовлетворяющих вашим потребностям.
- Приемлемые сроки поставки, возможна ускоренная поставка.
- Доставку товара в любую точку России и стран СНГ.
- Комплексную поставку.
- Работу по проектам и поставку образцов.
- Формирование склада под заказчика.
- Сертификаты соответствия на поставляемую продукцию (по желанию клиента).
- Тестирование поставляемой продукции.
- Поставку компонентов, требующих военную и космическую приемку.
- Входной контроль качества.
- Наличие сертификата ISO.

В составе нашей компании организован Конструкторский отдел, призванный помогать разработчикам, и инженерам.

Конструкторский отдел помогает осуществить:

- Регистрацию проекта у производителя компонентов.
- Техническую поддержку проекта.
- Защиту от снятия компонента с производства.
- Оценку стоимости проекта по компонентам.
- Изготовление тестовой платы монтаж и пусконаладочные работы.



Тел: +7 (812) 336 43 04 (многоканальный)

Email: org@lifeelectronics.ru