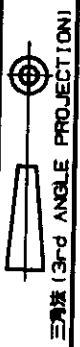


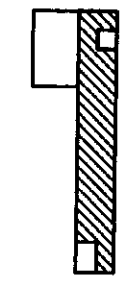
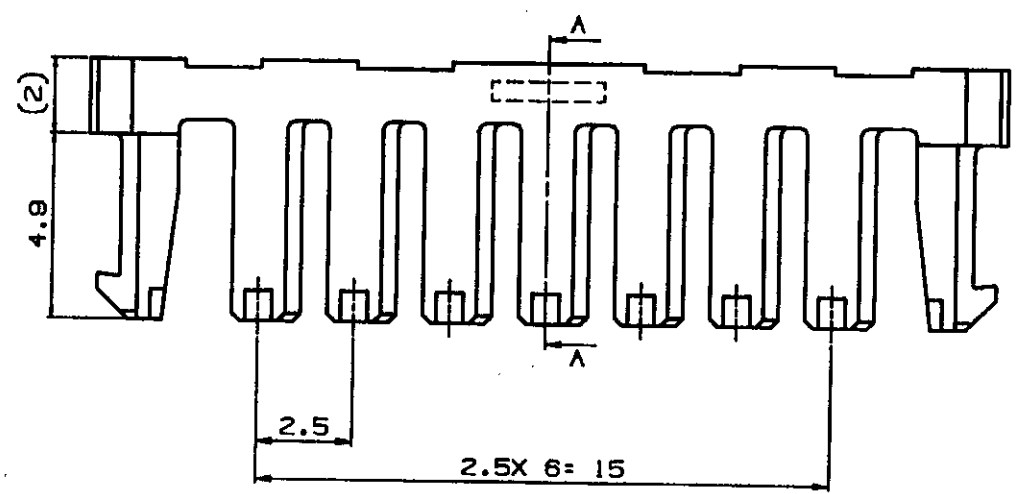
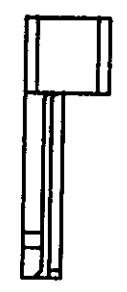
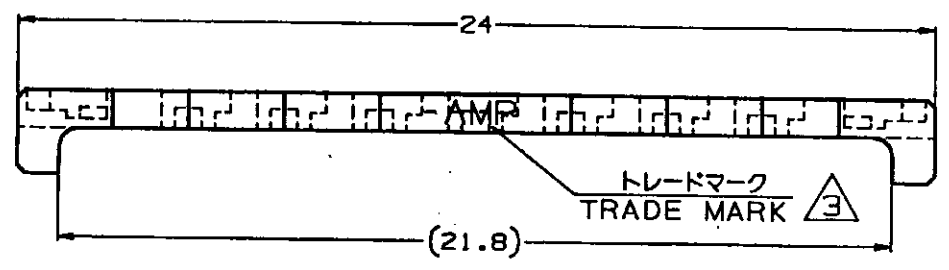
NUMBER C-917705



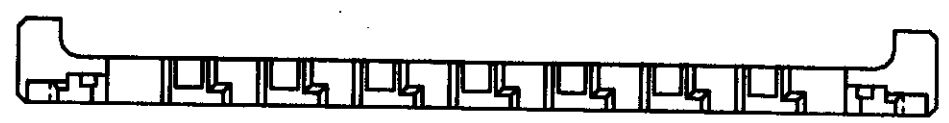
METRIC

単位: 高さ DIMENSIONS IN MM. DO NOT SCALE PRINT

PRINT DIST



SECT A-A



注記:  
 1. 適用製品規格: 108-5459  
 2. 適用製品型番: 表1参照  
 表2参照

NOTES:  
 1. PRODUCT SPEC.: 108-5459  
 2. APPLICABLE CONN. P/N: SEE TABLE 1  
 表2参照

キャップハウジング CAP HOUSING	9	316093
プラグハウジング PLUG HOUSING	9	917693
適用製品 APPLICABLE PRODUCT	個数 (Pos.)	型番 (P/N)

表1  
TABLE 1

自然色 (NATURAL)	9	917705-1
プレート色 (PLATE COLOR)	個数 (Pos.)	型番 (P/N)

表2  
TABLE 2

トレードマーク TRADE MARK	生産場所 MANUFACTURING PLACE
-AMP 又は - OR AMP	日本 JAPAN
--AMP 又は --+ OR AMP	中国 CHINA (PRC)

Copyright © 19 年 日本イー・エム・ピー株式会社		Copyright © 19-- AMP (Japan), LTD. ALL RIGHTS RESERVED.		<b>AMP</b>		日本イー・エム・ピー株式会社 Tokyo, Japan	
適合電線範囲 (WIRE RANGE) --- mm <sup>2</sup> (AWG - )		被覆外径 (INSULATION DIA.) 0.93-1.8 mmφ		名称 (NAME) 2.5mm シグナルダブルロック 9種ダブルロックプレート 2.5mm SIGNAL DBL-LOCK 9P DBL LOCK PLATE			
材料 (MATERIAL) 6/8 2P (UL94V-0) 6/8 NYLON 6/6 FILLER (UL-94V-0)		仕上 (FINISH) ---		一般公差 (GENERAL TOLERANCE) 10mm ±0.2 10mm以下 ±0.25 30mm以下 ±0.3 角度 ±3°			
B 変更 5/22/95 N.N 12.85	A 変更 5/27/95 A.O.Y.K 8.75	DR. Y. NOGUCHI 24 MAY. '95		DE. Y. NOGUCHI 24 MAY. '95		B J C-917705	
O 作成 5/27/95 Y.N.M.S 24 MAY. '95	CHK. Y. KASHIWA 24 MAY. '95		APP. Y. KASHIWA 24 MAY. '95		REV. B		SHEET 1 OF 1
LTR 変更 (REVISION RECORD)		DR	CHK	DATE	尺 (SCALE) 5-1		REV. B

Компания «Life Electronics» занимается поставками электронных компонентов импортного и отечественного производства от производителей и со складов крупных дистрибьюторов Европы, Америки и Азии.

С конца 2013 года компания активно расширяет линейку поставок компонентов по направлению коаксиальный кабель, кварцевые генераторы и конденсаторы (керамические, пленочные, электролитические), за счёт заключения дистрибьюторских договоров

Мы предлагаем:

- Конкурентоспособные цены и скидки постоянным клиентам.
- Специальные условия для постоянных клиентов.
- Подбор аналогов.
- Поставку компонентов в любых объемах, удовлетворяющих вашим потребностям.
- Приемлемые сроки поставки, возможна ускоренная поставка.
- Доставку товара в любую точку России и стран СНГ.
- Комплексную поставку.
- Работу по проектам и поставку образцов.
- Формирование склада под заказчика.
- Сертификаты соответствия на поставляемую продукцию (по желанию клиента).
- Тестирование поставляемой продукции.
- Поставку компонентов, требующих военную и космическую приемку.
- Входной контроль качества.
- Наличие сертификата ISO.

В составе нашей компании организован Конструкторский отдел, призванный помогать разработчикам, и инженерам.

Конструкторский отдел помогает осуществить:

- Регистрацию проекта у производителя компонентов.
- Техническую поддержку проекта.
- Защиту от снятия компонента с производства.
- Оценку стоимости проекта по компонентам.
- Изготовление тестовой платы монтаж и пусконаладочные работы.



Тел: +7 (812) 336 43 04 (многоканальный)  
Email: [org@lifeelectronics.ru](mailto:org@lifeelectronics.ru)