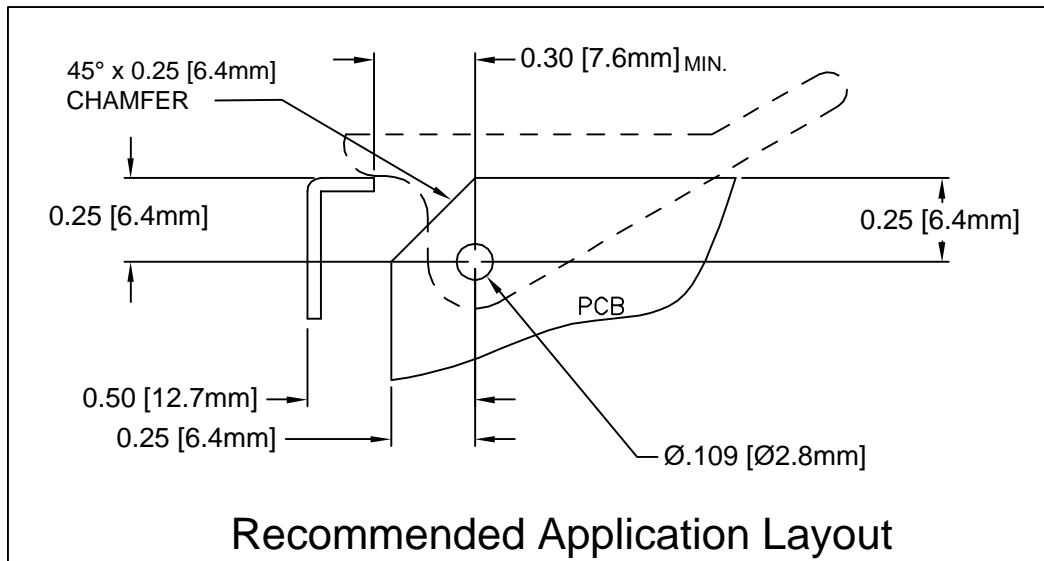
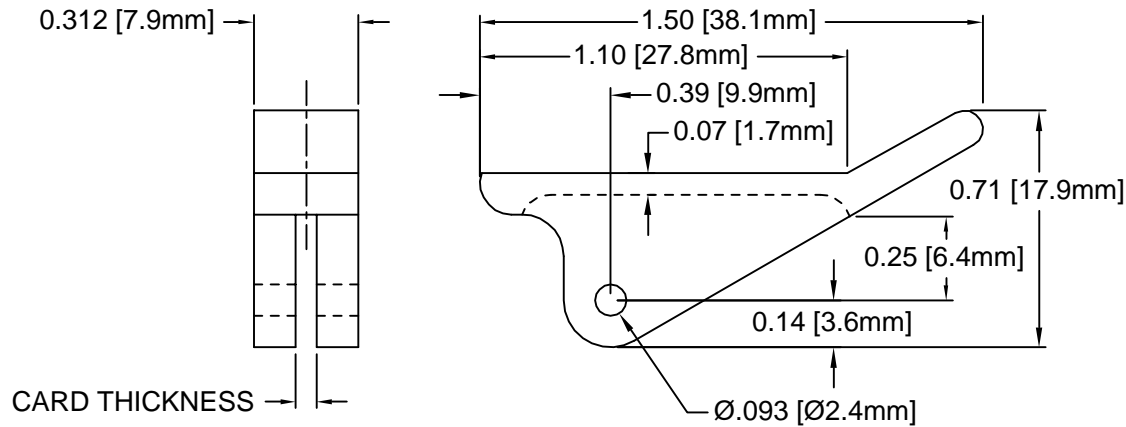


| REV. | DESCRIPTION                    | DATE     | APPROVED |
|------|--------------------------------|----------|----------|
| E    | Engineering Update w/o Changes | 02/24/04 | M. C.    |
|      |                                |          |          |
|      |                                |          |          |
|      |                                |          |          |



| PART NO.  | BIVAR MT'L CODE      | CARD THICK.   |
|-----------|----------------------|---------------|
| CP-46 NT  | 03-NL (#2, Natural)  | 1/16" (1.6mm) |
| CP-46 BK  | 03-NL-BK (#3, Black) |               |
| CP-46 WE  | 04-WE (#4, White)    | 3/32" (2.4mm) |
| CP-49 NT  | 03-NL (#2, Natural)  |               |
| CP-49 BK  | 03-NL-BK (#3, Black) |               |
| CP-49 WE  | 04-WE (#4, White)    | 1/8" (3.2mm)  |
| CP-413 NT | 03-NL (#2, Natural)  |               |
| CP-413 BK | 03-NL-BK (#3, Black) |               |
| CP-413 WE | 04-WE (#4, White)    |               |

4. MATERIAL: NYLON 6/6, 94V-2, WHITE. BIVAR MATERIAL CODE 04-WE. BASF ULTRAMID NYLON 6/6 A3K WHITE.
3. MATERIAL: NYLON 6/6, 94V-2, BLACK. BIVAR MATERIAL CODE 03-NL-BK. BASF ULTRAMID NYLON 6/6 A3K NATURAL W/BLACK PIGMENT ADDED.
2. MATERIAL: NYLON 6/6, 94V-2, NATURAL. BIVAR MATERIAL CODE 03-NL. BASF ULTRAMID NYLON 6/6 A3K NATURAL.
1. GENERAL SPECIFICATIONS: BIVAR MOLDED COMPONENT SPECIFICATION BV00-E101.

|  |                          |  |                       |
|--|--------------------------|--|-----------------------|
| STANDARD TOLERANCE<br>(UNLESS OTHERWISE SPECIFIED) |                          | <br>4 THOMAS, IRVINE, CA. 92618<br>TEL: (949) 951-8808 FAX: (949) 951-3974 |                       |
| DECIMALS   | ANGULAR                  |  |                       |
| .X ± .1  | X° ± 1°                  | <br><b>TITLE:</b><br>CIRCUIT BOARD CARD EJECTOR                            |                       |
| .XX ± .01  |                          |  |                       |
| .XXX ± .005  |                          |  |                       |
| DESIGNED:<br><b>Shane Irving</b>                   | DATE:<br><b>05/29/98</b> | <b>PART NO:</b><br>CP-4XX  | REVISION:<br><b>E</b> |
| CHECKED:<br><b>M. Chen</b>                         | DATE:<br><b>09/09/03</b> | <b>CAGE CODE :</b> 32559   | <b>SHEET #</b> 1 OF 1 |
| CAD GENERATED DOCUMENT, DO NOT MEASURE DRAWING.    |                          |  |                       |

Компания «Life Electronics» занимается поставками электронных компонентов импортного и отечественного производства от производителей и со складов крупных дистрибьюторов Европы, Америки и Азии.

С конца 2013 года компания активно расширяет линейку поставок компонентов по направлению коаксиальный кабель, кварцевые генераторы и конденсаторы (керамические, пленочные, электролитические), за счёт заключения дистрибьюторских договоров

Мы предлагаем:

- Конкурентоспособные цены и скидки постоянным клиентам.
- Специальные условия для постоянных клиентов.
- Подбор аналогов.
- Поставку компонентов в любых объемах, удовлетворяющих вашим потребностям.
- Приемлемые сроки поставки, возможна ускоренная поставка.
- Доставку товара в любую точку России и стран СНГ.
- Комплексную поставку.
- Работу по проектам и поставку образцов.
- Формирование склада под заказчика.
- Сертификаты соответствия на поставляемую продукцию (по желанию клиента).
- Тестирование поставляемой продукции.
- Поставку компонентов, требующих военную и космическую приемку.
- Входной контроль качества.
- Наличие сертификата ISO.

В составе нашей компании организован Конструкторский отдел, призванный помогать разработчикам, и инженерам.

Конструкторский отдел помогает осуществить:

- Регистрацию проекта у производителя компонентов.
- Техническую поддержку проекта.
- Защиту от снятия компонента с производства.
- Оценку стоимости проекта по компонентам.
- Изготовление тестовой платы монтаж и пусконаладочные работы.



Тел: +7 (812) 336 43 04 (многоканальный)

Email: [org@lifeelectronics.ru](mailto:org@lifeelectronics.ru)