

THIS DRAWING IS UNPUBLISHED.

RELEASED FOR PUBLICATION

2011

© COPYRIGHT 2011 TE CONNECTIVITY

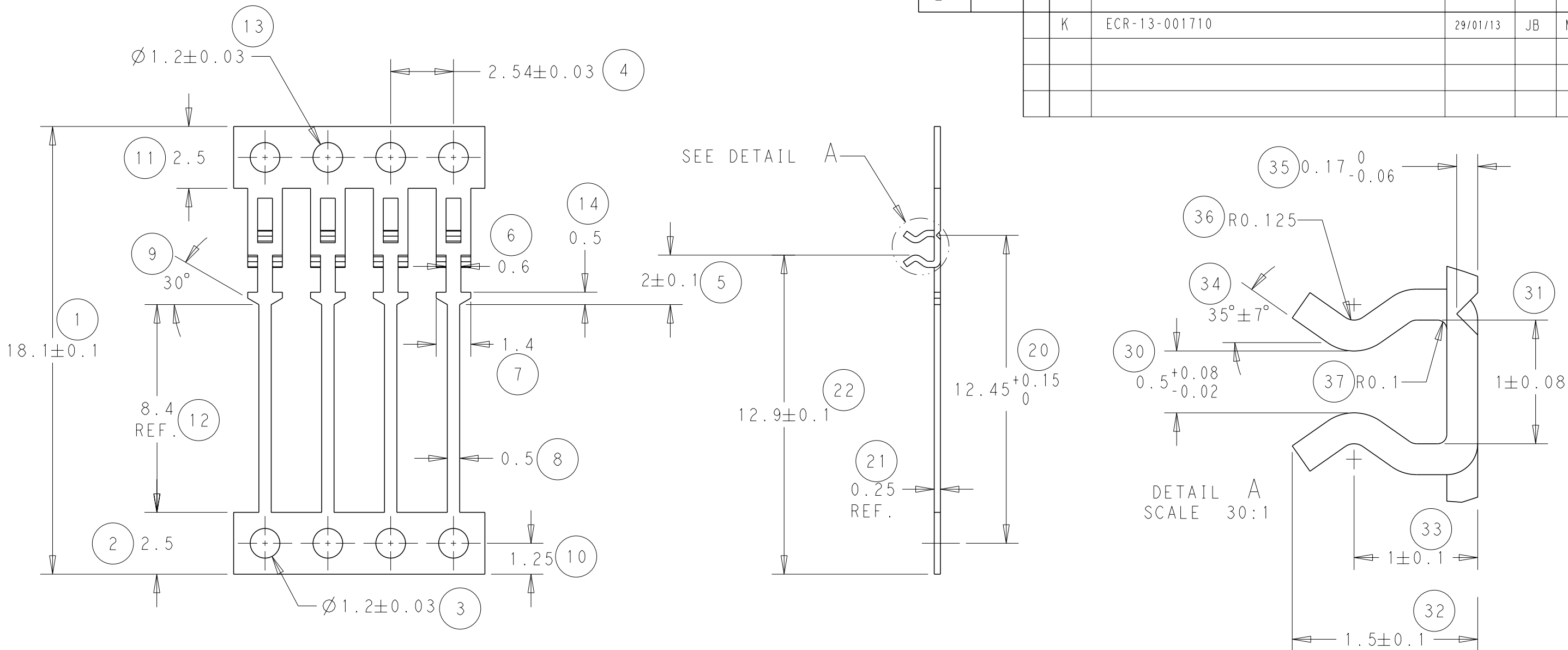
ALL RIGHTS RESERVED.

LOC B

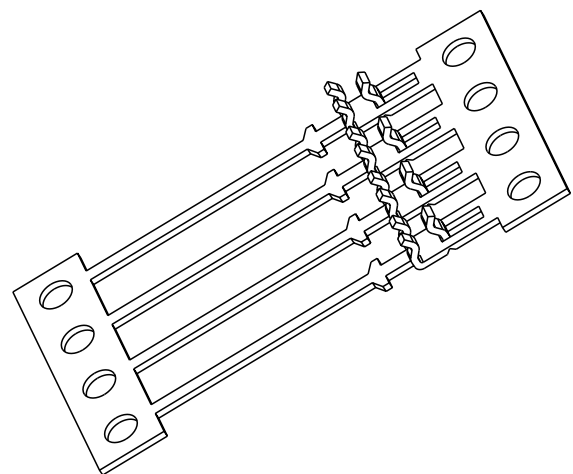
DIST -

REVISIONS

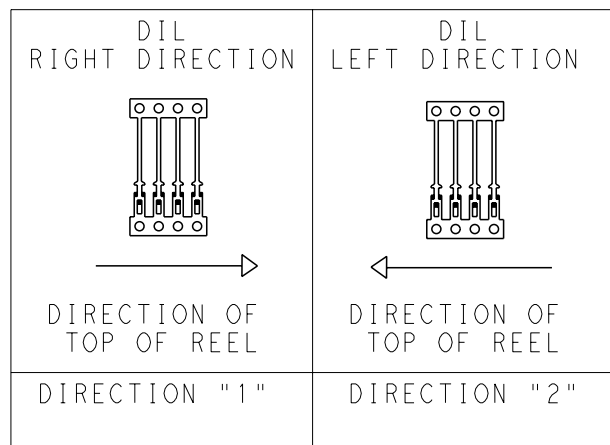
| P | LTR | DESCRIPTION | DATE | DWN | APVD |
|---|-----|---------------|----------|-----|------|
| | K | ECR-13-001710 | 29/01/13 | JB | MG |



NOTE
 BOWING: AFTER UPPER TIE BAR REMOVAL-1.5mm MAX. FOR 500mm
 PITCH: AFTER UPPER TIE BAR REMOVAL-2.54±0.127
 INTERIOR RADS 0.1mm TYPICAL



SCALE 4:1



THIS DRAWING IS A CONTROLLED DOCUMENT.

| | |
|-------------------|---|
| DIMENSIONS: mm | TOLERANCES UNLESS OTHERWISE SPECIFIED: 0 PLC ±0.1 1 PLC ±0.05 2 PLC ±0.05 3 PLC ± 4 PLC ± ANGLES ±5 |
| MATERIAL PhBz | FINISH SEE TABLE |

| | | |
|------------------|---------------|----------|
| DWN | J. BRIGHT | 02/09/11 |
| CHK | M. GREENER | 02/09/11 |
| APVD | D. PENNINGTON | 02/09/11 |
| PRODUCT SPEC | - | - |
| APPLICATION SPEC | - | - |
| WEIGHT | - | - |

| | | | |
|---------------------|-----------|-----------------|--------------------|
| | | TE Connectivity | |
| NAME DIL CONTACT | | | |
| SIZE | CAGE CODE | DRAWING NO | RESTRICTED TO |
| A300779 | C=1544146 | | - |
| Customer Drawing | | SCALE NTS | SHEET 1 OF 1 REV K |

| | | |
|---------|-----------------------|-------------|
| 2 | ELECTROPLATED Ni & Sn | 0-1544146-4 |
| 2 | PRE-TIN | 0-1544146-3 |
| 1 | ELECTROPLATED Ni & Sn | 0-1544146-2 |
| 1 | PRE-TIN | 0-1544146-1 |
| REELING | FINISH | PART NUMBER |

Компания «Life Electronics» занимается поставками электронных компонентов импортного и отечественного производства от производителей и со складов крупных дистрибьюторов Европы, Америки и Азии.

С конца 2013 года компания активно расширяет линейку поставок компонентов по направлению коаксиальный кабель, кварцевые генераторы и конденсаторы (керамические, пленочные, электролитические), за счёт заключения дистрибьюторских договоров

Мы предлагаем:

- Конкурентоспособные цены и скидки постоянным клиентам.
- Специальные условия для постоянных клиентов.
- Подбор аналогов.
- Поставку компонентов в любых объемах, удовлетворяющих вашим потребностям.
- Приемлемые сроки поставки, возможна ускоренная поставка.
- Доставку товара в любую точку России и стран СНГ.
- Комплексную поставку.
- Работу по проектам и поставку образцов.
- Формирование склада под заказчика.
- Сертификаты соответствия на поставляемую продукцию (по желанию клиента).
- Тестирование поставляемой продукции.
- Поставку компонентов, требующих военную и космическую приемку.
- Входной контроль качества.
- Наличие сертификата ISO.

В составе нашей компании организован Конструкторский отдел, призванный помогать разработчикам, и инженерам.

Конструкторский отдел помогает осуществить:

- Регистрацию проекта у производителя компонентов.
- Техническую поддержку проекта.
- Защиту от снятия компонента с производства.
- Оценку стоимости проекта по компонентам.
- Изготовление тестовой платы монтаж и пусконаладочные работы.



Тел: +7 (812) 336 43 04 (многоканальный)

Email: org@lifeelectronics.ru