

**SPECIFICATIONS**

**ELECTRICAL**

RESISTANCE RANGE — SEE CHART  
 RESISTANCE TOLERANCE — ±3%  
 LINEARITY(INDEPENDENT) — ±0.25%(10 TURN)±0.35%(5 TURN)±(3 TURN)  
 ELECTRICAL ANGLE — 3600(10 TURN)1800(5 TURN) ±5° (3 TURN)1080±5°  
 END RESISTANCE — 0.2% OR 2 OHMS  
 ELECTRICAL NOISE(ENR) — 100 OHMS MAX  
 RESOLUTION — SEE CHART  
 INSULATION RESISTANCE — 100 MEGOHMS AT 500 VDC  
 DIELECTRIC STRENGTH — 500 VAC MIN.  
 POWER RATING — 1 WATT(10 TURN) .5 WATT(5 TURN) .3 WATT (3 TURN)

**MECHANICAL**

NO OF TURNS — MW10B-10(10 TURN) MW10B-5(5 TURN) MW10B-3(3 TURNS)  
 MECHANICAL ANGLE — 3600(10 TURN)1800(5 TURN)±30°-0° (3 TURN)1080°  
 ROTATIONAL LIFE — 1,000,000 TURNS (3&5 TURN)600,000  
 STOP STRENGTH — 15 IN. OZ.  
 STARTING TORQUE — 0.5 IN. OZ. MAX  
 WEIGHT — 0.7 OZ. (10 TURN) 0.6 OZ (5 TURN)(3 TURN)

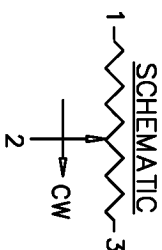
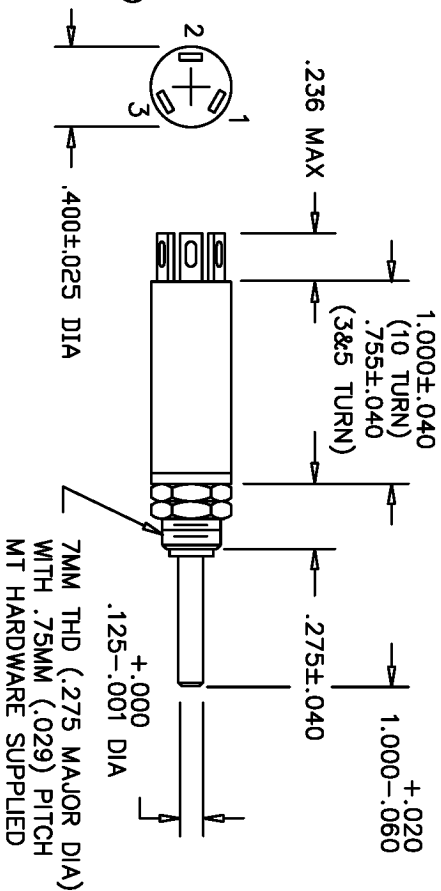
**ENVIRONMENTAL**

OPERATING TEMPERATURE — -55°C TO +105°C  
 TEMPERATURE COEFFICIENT — SEE CHART  
 VIBRATION — 10HZ TO 2000HZ 15G  
 SHOCK — 50G 11MS  
 MOISTURE RESISTANCE — 40°C 95%RH 240 HOURS

**MATERIALS**

HOUSING — ANODIZED ALUMINUM  
 SHAFT — STAINLESS STEEL  
 BUSHING — PLATED BRASS  
 TERMINALS — GOLD PLATED  
 RESISTANCE ELEMENT — WIREWOUND  
 OPTIONAL FEATURES  
 SHAFT MODIFICATIONS

REV.	BY	DATE	PART NO.	MW10B
E	PD	11-21 91	MW10B WAS MW10	



**RESOLUTION CHART**

RESISTANCE	100	200	500	1K	2K	5K	10K	20K	50K	100K
MW10B-3	.07%	.15%	.19%	.16%	.10%	.09%	.07%	.05%		
MW10B-5	.13%	.16%	.12%	.09%	.07%	.055%	.043%	.034%	.025%	
MW10B-10	.08%	.07%	.07%	.06%	.05%	.035%	.027%	.022	.016%	.013%
TEMP. COEFF.	80 PPM/°C									
	20 PPM/°C									

USED ON

THIS DOCUMENT CONTAINS PROPRIETARY DATA OF POLARIS INDUSTRIAL ENTERPRISES, INC. NO DISCLOSURE, REPRODUCTION, OR USE OF ANY PART THERE OF MAY BE MADE EXCEPT BY WRITTEN PERMISSION.

**TOLERANCES**

XX = +/- .010° FRACT. = +/- 1/64°  
 XXX = +/- .005° ANGLES = +/- 1/2°

ALL SPECIFICATIONS SUBJECT TO CHANGE WITHOUT NOTICE.

SCALE	NONE
DATE:	8-9-86
BY	
APPRV'D	BT
CODE IDENT:	19477

**TITLE**  
 MULTI-TURN  
 POTENTIOMETER

ETTI SYSTEMS CARLSBAD CALIFORNIA  
 PART NO. MW10B

Компания «Life Electronics» занимается поставками электронных компонентов импортного и отечественного производства от производителей и со складов крупных дистрибьюторов Европы, Америки и Азии.

С конца 2013 года компания активно расширяет линейку поставок компонентов по направлению коаксиальный кабель, кварцевые генераторы и конденсаторы (керамические, пленочные, электролитические), за счёт заключения дистрибьюторских договоров

Мы предлагаем:

- Конкурентоспособные цены и скидки постоянным клиентам.
- Специальные условия для постоянных клиентов.
- Подбор аналогов.
- Поставку компонентов в любых объемах, удовлетворяющих вашим потребностям.
- Приемлемые сроки поставки, возможна ускоренная поставка.
- Доставку товара в любую точку России и стран СНГ.
- Комплексную поставку.
- Работу по проектам и поставку образцов.
- Формирование склада под заказчика.
- Сертификаты соответствия на поставляемую продукцию (по желанию клиента).
- Тестирование поставляемой продукции.
- Поставку компонентов, требующих военную и космическую приемку.
- Входной контроль качества.
- Наличие сертификата ISO.

В составе нашей компании организован Конструкторский отдел, призванный помогать разработчикам, и инженерам.

Конструкторский отдел помогает осуществить:

- Регистрацию проекта у производителя компонентов.
- Техническую поддержку проекта.
- Защиту от снятия компонента с производства.
- Оценку стоимости проекта по компонентам.
- Изготовление тестовой платы монтаж и пусконаладочные работы.



Тел: +7 (812) 336 43 04 (многоканальный)  
Email: org@lifeelectronics.ru