

SPECIFICATIONS

ELECTRICAL

RESISTANCE RANGE — SEE CHART
 RESISTANCE TOLERANCE — ±3%
 LINEARITY(INDEPENDENT) — ±0.25%(10 TURN)±0.35%(5 TURN)±(3 TURN)
 ELECTRICAL ANGLE — 3600(10 TURN)1800(5 TURN) ±5° (3 TURN)1080±5°
 END RESISTANCE — 0.2% OR 2 OHMS
 ELECTRICAL NOISE(ENR) — 100 OHMS MAX
 RESOLUTION — SEE CHART
 INSULATION RESISTANCE — 100 MEGOHMS AT 500 VDC
 DIELECTRIC STRENGTH — 500 VAC MIN.
 POWER RATING — 1 WATT(10 TURN) .5 WATT(5 TURN) .3 WATT (3 TURN)

MECHANICAL

NO OF TURNS — MW10B-10(10 TURN) MW10B-5(5 TURN) MW10B-3(3 TURNS)
 MECHANICAL ANGLE — 3600(10 TURN)1800(5 TURN)+30°-0° (3 TURN)1080°
 ROTATIONAL LIFE — 1,000,000 TURNS (3&5 TURN)600,000
 STOP STRENGTH — 15 IN. OZ.
 STARTING TORQUE — 0.5 IN. OZ. MAX
 WEIGHT — 0.7 OZ. (10 TURN) 0.6 OZ (5 TURN)(3 TURN)

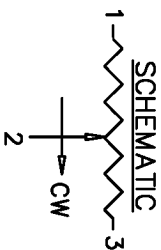
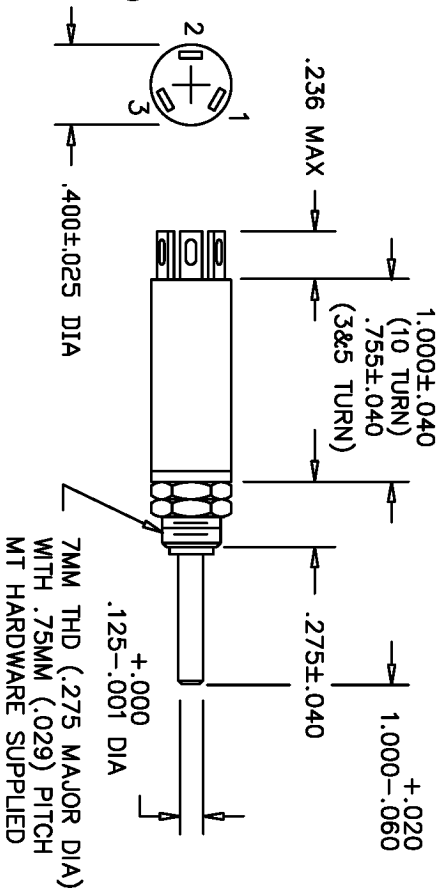
ENVIRONMENTAL

OPERATING TEMPERATURE — -55°C TO +105°C
 TEMPERATURE COEFFICIENT — SEE CHART
 VIBRATION — 10HZ TO 2000HZ 15G
 SHOCK — 50G 11MS
 MOISTURE RESISTANCE — 40°C 95%RH 240 HOURS

MATERIALS

HOUSING — ANODIZED ALUMINUM
 SHAFT — STAINLESS STEEL
 BUSHING — PLATED BRASS
 TERMINALS — GOLD PLATED
 RESISTANCE ELEMENT — WIREWOUND
 OPTIONAL FEATURES
 SHAFT MODIFICATIONS

REV.	BY	DATE	PART NO.	MW10B
E	PD	11-21 91	MW10B WAS MW10	



RESOLUTION CHART

RESISTANCE	100	200	500	1K	2K	5K	10K	20K	50K	100K
MW10B-3	.07%	.15%	.19%	.16%	.10%	.09%	.07%	.05%		
MW10B-5	.13%	.16%	.12%	.09%	.07%	.055%	.043%	.034%	.025%	
MW10B-10	.08%	.07%	.07%	.06%	.05%	.035%	.027%	.022	.016%	.013%
TEMP. COEFF.	80 PPM/°C									
	20 PPM/°C									

USED ON

THIS DOCUMENT CONTAINS PROPRIETARY DATA OF POLARIS INDUSTRIAL ENTERPRISES, INC. NO DISCLOSURE, REPRODUCTION, OR USE OF ANY PART THERE OF MAY BE MADE EXCEPT BY WRITTEN PERMISSION.

TOLERANCES

XX = +/- .010° FRACT. = +/- 1/64°
 XXX = +/- .005° ANGLES = +/- 1/2°

ALL SPECIFICATIONS SUBJECT TO CHANGE WITHOUT NOTICE.

SCALE	NONE
DATE:	8-9-86
BY	
APPRV'D	BT
CODE IDENT:	19477

TITLE
 MULTI-TURN
 POTENTIOMETER

PART NO.
 MW10B

Компания «Life Electronics» занимается поставками электронных компонентов импортного и отечественного производства от производителей и со складов крупных дистрибьюторов Европы, Америки и Азии.

С конца 2013 года компания активно расширяет линейку поставок компонентов по направлению коаксиальный кабель, кварцевые генераторы и конденсаторы (керамические, пленочные, электролитические), за счёт заключения дистрибьюторских договоров

Мы предлагаем:

- Конкурентоспособные цены и скидки постоянным клиентам.
- Специальные условия для постоянных клиентов.
- Подбор аналогов.
- Поставку компонентов в любых объемах, удовлетворяющих вашим потребностям.
- Приемлемые сроки поставки, возможна ускоренная поставка.
- Доставку товара в любую точку России и стран СНГ.
- Комплексную поставку.
- Работу по проектам и поставку образцов.
- Формирование склада под заказчика.
- Сертификаты соответствия на поставляемую продукцию (по желанию клиента).
- Тестирование поставляемой продукции.
- Поставку компонентов, требующих военную и космическую приемку.
- Входной контроль качества.
- Наличие сертификата ISO.

В составе нашей компании организован Конструкторский отдел, призванный помогать разработчикам, и инженерам.

Конструкторский отдел помогает осуществить:

- Регистрацию проекта у производителя компонентов.
- Техническую поддержку проекта.
- Защиту от снятия компонента с производства.
- Оценку стоимости проекта по компонентам.
- Изготовление тестовой платы монтаж и пусконаладочные работы.



Тел: +7 (812) 336 43 04 (многоканальный)

Email: org@lifeelectronics.ru