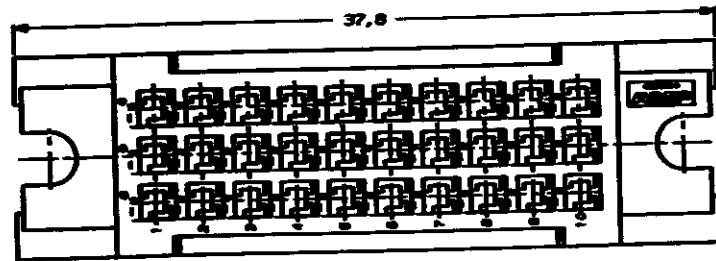
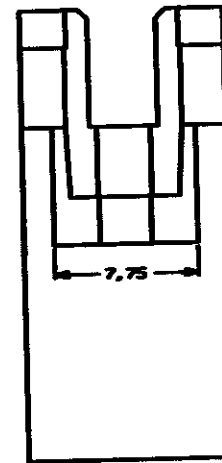
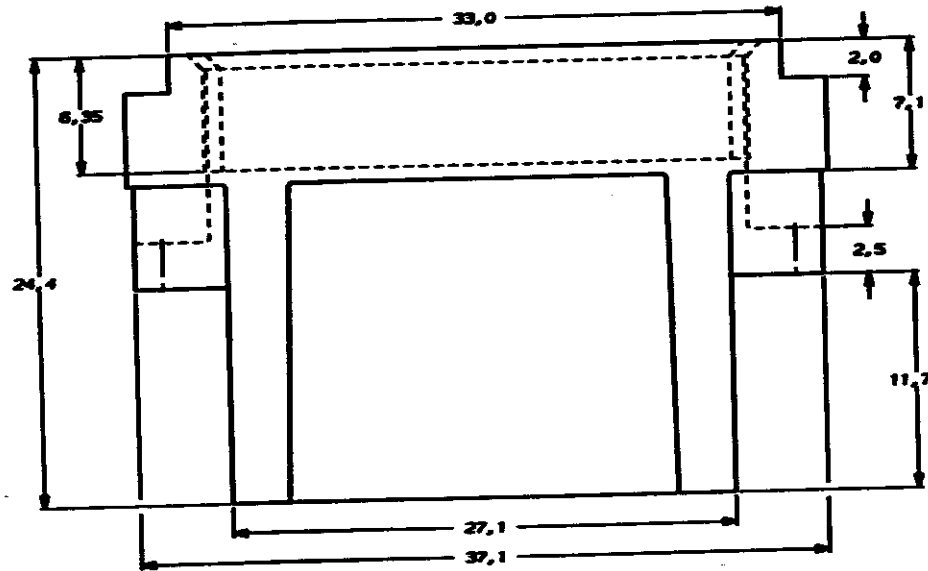
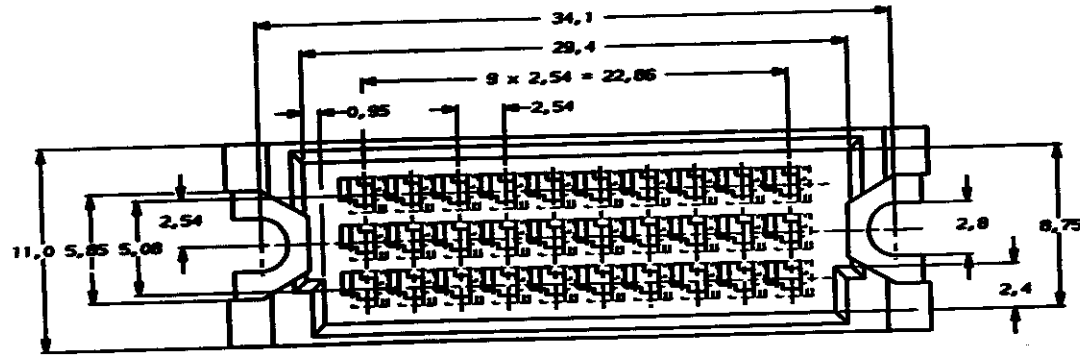


DO NOT SCALE  
DIMENSIONS IN mm

METRIC



DOC. CENTRE  
06 DEC. 1991

GREY		GLASSFILLED POLYESTER		100594-1	
COLOUR		MATERIAL		PARTNUMBER	
-	-	-	-	CUSTOMER DRAWING	
-	-	-	-	BY AMP-HOLLAND B.V.	
-	-	-	-	COPYRIGHT © 1987 AMP-HOLLAND B.V. ALL RIGHTS RESERVED. AMP PRODUCTS MAY BE COVERED BY U.S. AND FOREIGN PATENTS AND/OR PATENTS PENDING.	
-	-	-	-	THIS DRAWING IS UNPUBLISHED	
-	-	-	-	AMP-HOLLAND B.V. 's-Hertogenbosch, The Netherlands.	
				<b>AMP</b>	
				30 POS. I.E.C. TYPE 'C'	
				MALE COSI HOUSING	
REV. 0	R1	0	1	1	A2
C-100594					

11 10 9 8 7 6 5 4 3 2 1

Компания «Life Electronics» занимается поставками электронных компонентов импортного и отечественного производства от производителей и со складов крупных дистрибьюторов Европы, Америки и Азии.

С конца 2013 года компания активно расширяет линейку поставок компонентов по направлению коаксиальный кабель, кварцевые генераторы и конденсаторы (керамические, пленочные, электролитические), за счёт заключения дистрибьюторских договоров

Мы предлагаем:

- Конкурентоспособные цены и скидки постоянным клиентам.
- Специальные условия для постоянных клиентов.
- Подбор аналогов.
- Поставку компонентов в любых объемах, удовлетворяющих вашим потребностям.
- Приемлемые сроки поставки, возможна ускоренная поставка.
- Доставку товара в любую точку России и стран СНГ.
- Комплексную поставку.
- Работу по проектам и поставку образцов.
- Формирование склада под заказчика.
- Сертификаты соответствия на поставляемую продукцию (по желанию клиента).
- Тестирование поставляемой продукции.
- Поставку компонентов, требующих военную и космическую приемку.
- Входной контроль качества.
- Наличие сертификата ISO.

В составе нашей компании организован Конструкторский отдел, призванный помогать разработчикам, и инженерам.

Конструкторский отдел помогает осуществить:

- Регистрацию проекта у производителя компонентов.
- Техническую поддержку проекта.
- Защиту от снятия компонента с производства.
- Оценку стоимости проекта по компонентам.
- Изготовление тестовой платы монтаж и пусконаладочные работы.



Тел: +7 (812) 336 43 04 (многоканальный)  
Email: [org@lifeelectronics.ru](mailto:org@lifeelectronics.ru)